



INFORMACION Y CONTROL DE PUBLICACIONES, S.A.

Velázquez, 46, 1ª Drcha - Tel. 91 435 00 32 Fax 91 435 96 05 - 28001 - MADRID
Av. Diagonal 497, 5a planta - Tel 93 439 24 18 Fax 93 419 25 34 - 08029 - BARCELONA

Título: ALICANTEPRESS.COM
URL Primaria: https://alicantepress.com
Editor: Mariángeles Berna Bernad
Domicilio: Avda. Costablanca nº 102 bl.6
Ciudad: 03540 ALICANTE
Teléfono:
Fax:
E-mail:
Clasificación: Noticias e Información
Sub-Clasificación: Noticias globales y actualidad

ALICANTEPRESS
informando desde 2013

1. Cifras totales y promedios (Nacional e Internacional)

MES - AÑO	NAVEGADORES UNICOS	VISITAS	PAGINAS
Enero - 2025	16.129	20.336	26.177
PROMEDIO DIARIO	586	663	844
PROMEDIO LUNES-VIERNES	627	711	896
PROMEDIO SABADO-DOMINGO	469	524	696
PAGINAS / VISITAS	1,27		
DURACION MEDIA VISITAS	0:00:36		
TIEMPO INTERACCIÓN MEDIO	0:00:22		

2. Secciones (Nacional e Internacional)

	PAGINAS	%
HOME	2.437	9.31 %
RESTO	23.740	90.69 %

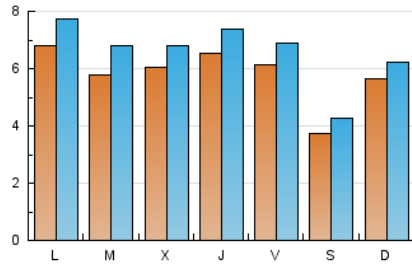
3. Por día del mes (Nacional e Internacional)

Día	N. únicos	Visitas	Páginas	Día	N. únicos	Visitas	Páginas	Día	N. únicos	Visitas	Páginas
1	305	343	392	11	312	341	412	21	639	749	952
2	624	676	793	12	348	390	470	22	404	463	593
3	367	420	555	13	368	465	693	23	479	550	883
4	275	318	405	14	409	473	673	24	555	622	873
5	267	288	364	15	1.193	1.301	1.492	25	466	548	784
6	220	244	302	16	922	1.007	1.186	26	1.245	1.370	1.938
7	290	364	526	17	644	716	841	27	1.361	1.522	2.070
8	450	507	685	18	434	491	648	28	979	1.137	1.497
9	434	504	609	19	403	446	547	29	668	794	942
10	895	983	1.103	20	780	862	988	30	815	944	1.096
								31	610	708	865

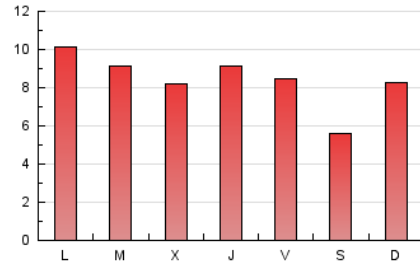
4. Gráficas (Nacional e Internacional)

4.1 Por día de la semana (promedio)

N. únicos / Visitas (x 100)

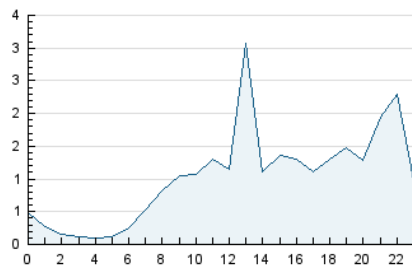


Páginas (x 100)

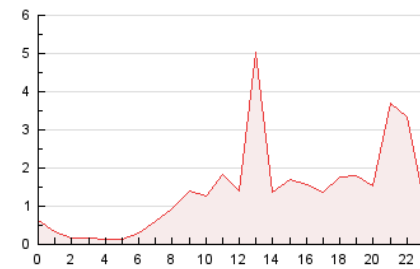


4.2 Por franja horaria (promedio)

Visitas_ (x 1000)

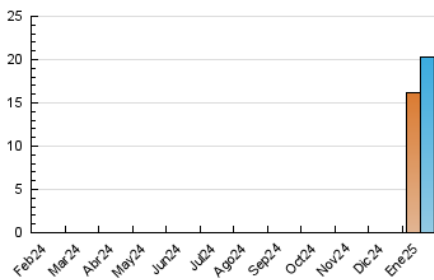


Páginas (x 1000)

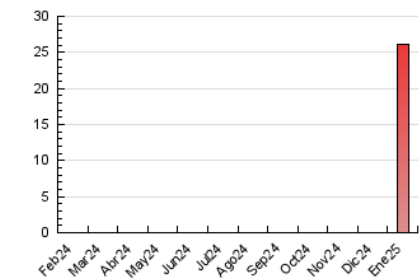


4.3 Por meses

N. únicos / Visitas (x 1000)



Páginas (x 1000)





INFORMACION Y CONTROL DE PUBLICACIONES, S.A.

Velázquez, 46, 1ª Drcha - Tel. 91 435 00 32 Fax 91 435 96 05 - 28001 - MADRID
Av. Diagonal 497, 5a planta - Tel 93 439 24 18 Fax 93 419 25 34 - 08029 - BARCELONA

Anexo - Tráfico Nacional

Título: ALICANTEPRESS.COM
URL Primaria: https://alicantepress.com
Editor: Mariángeles Berna Bernad
Domicilio: Avda. Costablanca nº 102 bl.6
Ciudad: 03540 ALICANTE
Teléfono:
Fax:
E-mail:
Clasificación: Noticias e Información
Sub-Clasificación: Noticias globales y actualidad

ALICANTEPRESS
informando desde 2013

1. Cifras totales y promedios (Nacional)

MES - AÑO	NAVEGADORES UNICOS	VISITAS	PAGINAS
Enero - 2025	15.121	19.309	24.526
PROMEDIO DIARIO	549	623	791
PROMEDIO LUNES-VIERNES	588	669	842
PROMEDIO SABADO-DOMINGO	438	490	646
PAGINAS / VISITAS	1,27		
DURACION MEDIA VISITAS	0:00:35		
TIEMPO INTERACCIÓN MEDIO	0:00:22		

2. Secciones (Nacional)

	PAGINAS	%
HOME	2.304	9.39 %
RESTO	22.222	90.61 %

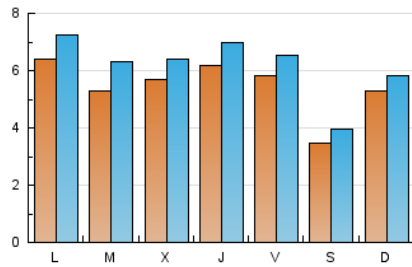
3. Por día del mes (Nacional)

Día	N. únicos	Visitas	Páginas	Día	N. únicos	Visitas	Páginas	Día	N. únicos	Visitas	Páginas
1	281	317	357	11	292	319	384	21	571	679	881
2	589	638	758	12	332	373	453	22	372	424	559
3	340	393	526	13	341	436	656	23	447	515	811
4	258	299	382	14	378	441	631	24	507	573	803
5	253	273	350	15	1.146	1.248	1.432	25	434	513	738
6	200	220	265	16	868	948	1.118	26	1.142	1.260	1.736
7	261	333	492	17	609	678	793	27	1.261	1.413	1.873
8	421	476	647	18	405	458	595	28	914	1.063	1.370
9	410	479	583	19	384	427	528	29	629	747	893
10	869	955	1.072	20	751	827	955	30	778	906	1.057
								31	581	675	828

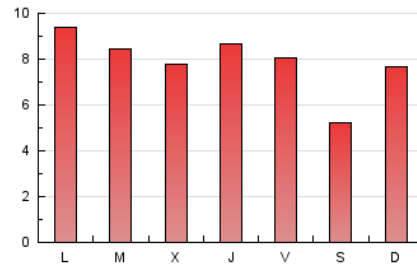
4. Gráficas (Nacional)

4.1 Por día de la semana (promedio)

N. únicos / Visitas (x 100)

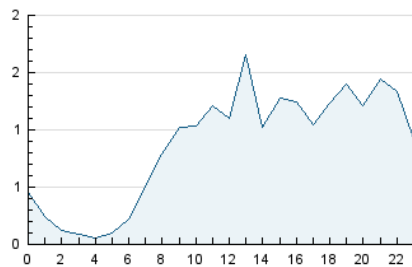


Páginas (x 100)

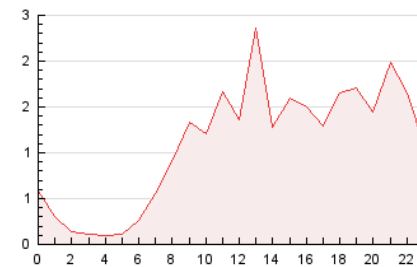


4.2 Por franja horaria (promedio)

Visitas_ (x 1000)

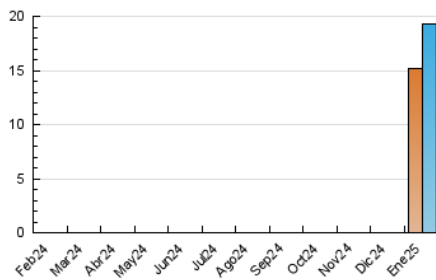


Páginas (x 1000)

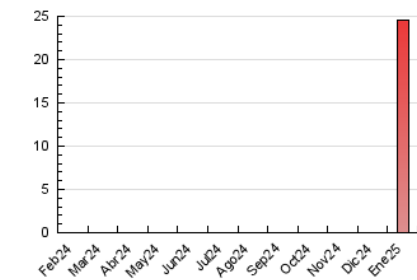


4.3 Por meses

N. únicos / Visitas (x 1000)



Páginas (x 1000)



5. Observaciones

Este Medio Electrónico de Comunicación ha sido medido por la herramienta Google Analytics de Google (GA4).

6. Definiciones básicas (Para más información ver Normas Técnicas para el Control de los Medios Electrónicos de Comunicación)

Página Vista:

Conjunto de ficheros enviado a un usuario como resultado de una petición del mismo recibida por el servidor. Cuando la página está formada por varios marcos (frames), el conjunto de los mismos tendrá, a efectos de cómputo, la consideración de una página unitaria.

Visita:

Una secuencia ininterrumpida de páginas servidas a un usuario válido. Si dicho usuario no realiza peticiones de páginas en un periodo de tiempo (30 min) la siguiente petición constituirá el inicio de una nueva visita.

Navegador Único:

Total de combinaciones únicas de una dirección IP y un identificador adicional. Los medios pueden utilizar cookies o el Identificador de Alta de registro.

Duración Página Vista:

Tiempo acumulado en segundos de todas las páginas vistas (en visitas de dos o más páginas vistas), dividido por el número total de páginas vistas.

Duración Visita:

Tiempo en segundos de todas las visitas de dos o más páginas vistas, dividido por el número total de visitas de dos o más páginas vistas.

Tráfico nacional:

Audiencia/difusión correspondiente a España medida en base a los datos de las direcciones IP registradas por el sistema de medición.

7. Opinión

De OJDinteractiva, la división de INFORMACIÓN Y CONTROL DE PUBLICACIONES S.A.:

Hemos examinado la información facilitada por el editor del medio electrónico para el periodo que comprende la presente certificación.

Nuestro examen se ha realizado de acuerdo con las normas y procedimientos establecidos en las Normas Técnicas para el Control de los Medios Electrónicos de Comunicación.

En nuestra opinión, la presente acta presenta razonablemente la difusión/audiencia registrada por este medio electrónico.

ADVERTENCIA:

El trabajo de OJDinteractiva, la división de INFORMACIÓN Y CONTROL DE PUBLICACIONES S.A (INTROL) se limita a la realización de pruebas para la revisión de los datos de recuento suministrados por el editor con la finalidad de expresar una opinión sobre la razonabilidad de dichos datos de acuerdo con las Normas Técnicas para el control de los MEC.

Por tanto, INTROL no acepta responsabilidad alguna por las inexactitudes o errores que puedan existir en los datos de recuento. Tampoco acepta ninguna responsabilidad por la falsedad en los datos de recuento recibidos del editor, ni por otros datos de medición que no están incluidos en el análisis.

Febrero - 2025

OJDinteractiva