



INFORMACION Y CONTROL DE PUBLICACIONES, S.A.

Velázquez, 46, 1ª Drcha - Tel. 91 435 00 32 Fax 91 435 96 05 - 28001 - MADRID
Av. Diagonal 497, 5a planta - Tel 93 439 24 18 Fax 93 419 25 34 - 08029 - BARCELONA

Título: ELPRAT.DIGITAL - TV
URL Primaria: https://www.elprat.digital/tv/
Editor: El Prat Comunicación, S.L.
Domicilio: Doctor Soler i Torrens, 3
Ciudad: 08820 EL PRAT DE LLOBREGAT
Teléfono:
Fax:
E-mail:
Clasificación: Entretenimiento
Sub-Clasificación: Broadcast

1. Cifras totales y promedios (Nacional e Internacional)

MES - AÑO	NAVEGADORES UNICOS	VISITAS	PAGINAS
Febrero - 2025	1.336	2.591	5.120
PROMEDIO DIARIO	74	93	183
PROMEDIO LUNES-VIERNES	78	98	195
PROMEDIO SABADO-DOMINGO	63	78	152
PAGINAS / VISITAS	1,98		
DURACION MEDIA VISITAS	0:03:22		
TIEMPO INTERACCIÓN MEDIO	0:02:06		

2. Secciones (Nacional e Internacional)

	PAGINAS	%
HOME	1.820	35.55 %
RESTO	3.300	64.45 %

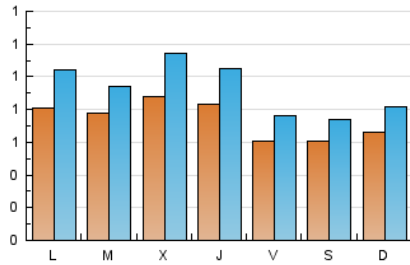
3. Por día del mes (Nacional e Internacional)

Día	N. únicos	Visitas	Páginas	Día	N. únicos	Visitas	Páginas	Día	N. únicos	Visitas	Páginas
1	97	122	203	11	70	83	144	21	19	29	57
2	57	69	145	12	97	127	246	22	25	29	95
3	97	126	245	13	109	128	202	23	20	23	36
4	69	79	126	14	78	96	168	24	62	83	200
5	72	85	173	15	55	68	125	25	100	126	308
6	109	142	252	16	67	82	149	26	119	160	307
7	59	74	141	17	66	80	206	27	70	93	237
8	66	78	174	18	73	89	149	28	87	104	205
9	118	153	289	19	63	83	136				
10	97	125	294	20	43	55	108				

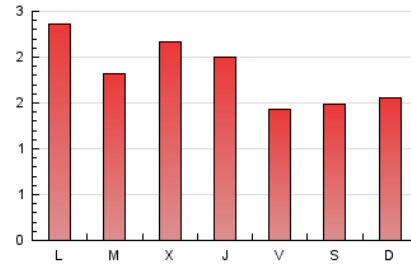
4. Gráficas (Nacional e Internacional)

4.1 Por día de la semana (promedio)

N. únicos / Visitas (x 100)

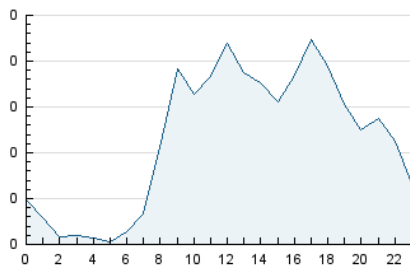


Páginas (x 100)

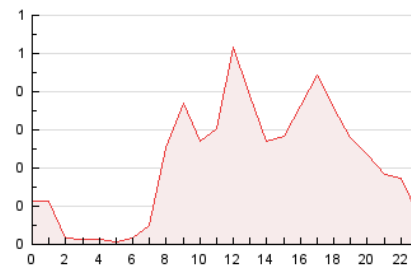


4.2 Por franja horaria (promedio)

Visitas_ (x 1000)

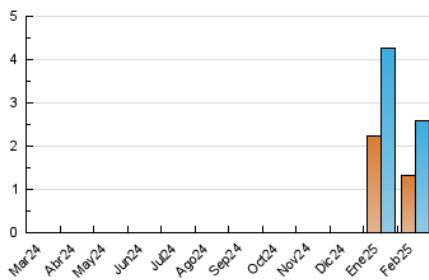


Páginas (x 1000)

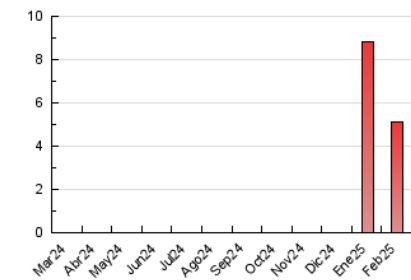


4.3 Por meses

N. únicos / Visitas (x 1000)



Páginas (x 1000)





INFORMACION Y CONTROL DE PUBLICACIONES, S.A.

Velázquez, 46, 1ª Drcha - Tel. 91 435 00 32 Fax 91 435 96 05 - 28001 - MADRID
Av. Diagonal 497, 5a planta - Tel 93 439 24 18 Fax 93 419 25 34 - 08029 - BARCELONA

Anexo - Tráfico Nacional

Título: ELPRAT.DIGITAL - TV
URL Primaria: https://www.elprat.digital/tv/
Editor: El Prat Comunicación, S.L.
Domicilio: Doctor Soler i Torrens, 3
Ciudad: 08820 EL PRAT DE LLOBREGAT
Teléfono:
Fax:
E-mail:
Clasificación: Entretenimiento
Sub-Clasificación: Broadcast

1. Cifras totales y promedios (Nacional)

MES - AÑO	NAVEGADORES UNICOS	VISITAS	PAGINAS
Febrero - 2025	1.255	2.501	4.992
PROMEDIO DIARIO	71	89	178
PROMEDIO LUNES-VIERNES	75	95	190
PROMEDIO SABADO-DOMINGO	61	75	149
PAGINAS / VISITAS	2,00		
DURACION MEDIA VISITAS	0:03:27		
TIEMPO INTERACCIÓN MEDIO	0:02:14		

2. Secciones (Nacional)

	PAGINAS	%
HOME	1.794	35.94 %
RESTO	3.198	64.06 %

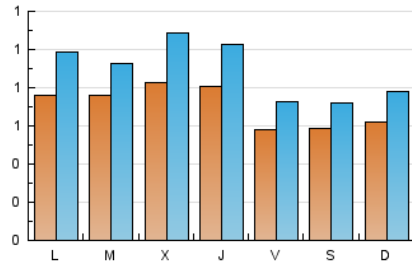
3. Por día del mes (Nacional)

Día	N. únicos	Visitas	Páginas	Día	N. únicos	Visitas	Páginas	Día	N. únicos	Visitas	Páginas
1	95	119	195	11	70	83	144	21	19	29	57
2	52	63	140	12	91	121	239	22	24	28	94
3	91	120	239	13	105	124	198	23	20	23	36
4	67	77	124	14	74	92	162	24	58	78	193
5	66	79	166	15	55	68	125	25	97	123	304
6	106	139	249	16	64	79	146	26	116	157	304
7	59	74	141	17	61	75	201	27	69	92	230
8	62	74	170	18	71	87	147	28	78	95	195
9	112	147	283	19	59	79	114				
10	93	121	288	20	43	55	108				

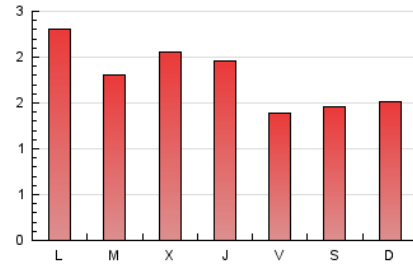
4. Gráficas (Nacional)

4.1 Por día de la semana (promedio)

N. únicos / Visitas (x 100)

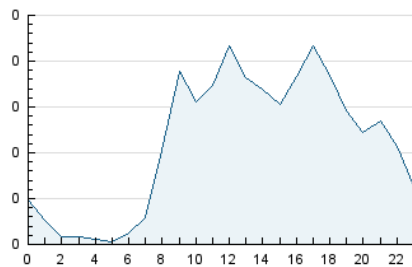


Páginas (x 100)

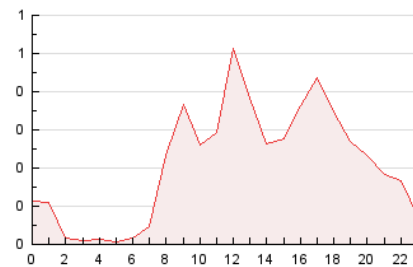


4.2 Por franja horaria (promedio)

Visitas_ (x 1000)

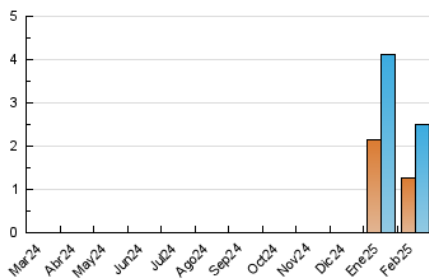


Páginas (x 1000)

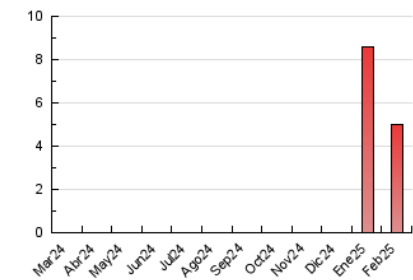


4.3 Por meses

N. únicos / Visitas (x 1000)



Páginas (x 1000)



5. Observaciones

Este Medio Electrónico de Comunicación ha sido medido por la herramienta Google Analytics de Google (GA4).

6. Definiciones básicas (Para más información ver Normas Técnicas para el Control de los Medios Electrónicos de Comunicación)

Página Vista:

Conjunto de ficheros enviado a un usuario como resultado de una petición del mismo recibida por el servidor. Cuando la página está formada por varios marcos (frames), el conjunto de los mismos tendrá, a efectos de cómputo, la consideración de una página unitaria.

Visita:

Una secuencia ininterrumpida de páginas servidas a un usuario válido. Si dicho usuario no realiza peticiones de páginas en un periodo de tiempo (30 min) la siguiente petición constituirá el inicio de una nueva visita.

Navegador Único:

Total de combinaciones únicas de una dirección IP y un identificador adicional. Los medios pueden utilizar cookies o el Identificador de Alta de registro.

Duración Página Vista:

Tiempo acumulado en segundos de todas las páginas vistas (en visitas de dos o más páginas vistas), dividido por el número total de páginas vistas.

Duración Visita:

Tiempo en segundos de todas las visitas de dos o más páginas vistas, dividido por el número total de visitas de dos o más páginas vistas.

Tráfico nacional:

Audiencia/difusión correspondiente a España medida en base a los datos de las direcciones IP registradas por el sistema de medición.

7. Opinión

De OJDinteractiva, la división de INFORMACIÓN Y CONTROL DE PUBLICACIONES S.A.:

Hemos examinado la información facilitada por el editor del medio electrónico para el periodo que comprende la presente certificación.

Nuestro examen se ha realizado de acuerdo con las normas y procedimientos establecidos en las Normas Técnicas para el Control de los Medios Electrónicos de Comunicación.

En nuestra opinión, la presente certificación presenta razonablemente la difusión/audiencia registrada por este canal.

ADVERTENCIA:

El trabajo de OJDinteractiva, la división de INFORMACIÓN Y CONTROL DE PUBLICACIONES S.A (INTROL) se limita a la realización de pruebas para la revisión de los datos de recuento suministrados por el editor con la finalidad de expresar una opinión sobre la razonabilidad de dichos datos de acuerdo con las Normas Técnicas para el control de los MEC.

Por tanto, INTROL no acepta responsabilidad alguna por las inexactitudes o errores que puedan existir en los datos de recuento. Tampoco acepta ninguna responsabilidad por la falsedad en los datos de recuento recibidos del editor, ni por otros datos de medición que no están incluidos en el análisis.

Marzo - 2025

OJDinteractiva