



## INFORMACION Y CONTROL DE PUBLICACIONES, S.A.

Velázquez, 46, 1º Drcha - Tel. 91 435 00 32 Fax 91 435 96 05 - 28001 - MADRID  
Av. Diagonal 497, 5a planta - Tel 93 439 24 18 Fax 93 419 25 34 - 08029 - BARCELONA

**Título:** SAPIENS.CAT  
**URL Primaria:** http://www.sapiens.cat  
**Editor:** Abacus, S.C.C.L.  
**Domicilio:** Perú, 186  
**Ciudad:** 08020 BARCELONA  
**Teléfono:** 93 634 76 10  
**Fax:** 93 389 95 42  
**E-mail:**  
**Clasificación:** Noticias e Información  
**Sub-Clasificación:** Noticias globales y actualidad



### 1. Cifras totales y promedios (Nacional e Internacional)

MES - AÑO	NAVEGADORES UNICOS	VISITAS	PAGINAS
Febrero - 2024	18.483	27.051	58.582
<b>PROMEDIO DIARIO</b>	<b>793</b>	<b>933</b>	<b>2.020</b>
<b>PROMEDIO LUNES-VIERNES</b>	888	1.048	2.297
<b>PROMEDIO SABADO-DOMINGO</b>	545	630	1.293
<b>PAGINAS / VISITAS</b>	2,17		
<b>DURACION MEDIA VISITAS</b>	0:03:40		
<b>TIEMPO INTERACCIÓN MEDIO</b>	0:01:48		

### 2. Secciones (Nacional e Internacional)

	PAGINAS	%
<b>HOME</b>	6.210	10.60 %
<b>RESTO</b>	52.372	89.40 %

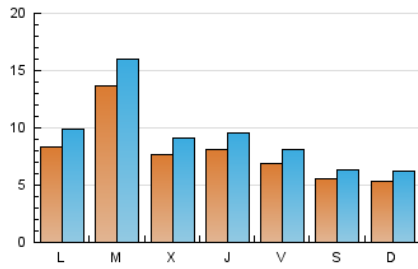
### 3. Por día del mes (Nacional e Internacional)

Día	N. únicos	Visitas	Páginas	Día	N. únicos	Visitas	Páginas	Día	N. únicos	Visitas	Páginas
<b>1</b>	1.030	1.224	2.859	<b>11</b>	410	489	1.107	<b>21</b>	854	1.023	2.110
<b>2</b>	618	753	2.152	<b>12</b>	498	588	1.521	<b>22</b>	756	895	2.101
<b>3</b>	392	474	1.135	<b>13</b>	1.377	1.593	3.331	<b>23</b>	981	1.144	2.013
<b>4</b>	544	629	1.370	<b>14</b>	755	879	1.813	<b>24</b>	584	680	1.499
<b>5</b>	852	1.010	2.284	<b>15</b>	745	871	1.871	<b>25</b>	587	675	1.364
<b>6</b>	1.271	1.484	3.148	<b>16</b>	626	735	1.426	<b>26</b>	1.232	1.458	3.134
<b>7</b>	685	824	2.165	<b>17</b>	885	969	1.492	<b>27</b>	1.104	1.313	2.751
<b>8</b>	575	705	1.841	<b>18</b>	598	694	1.424	<b>28</b>	775	934	2.174
<b>9</b>	511	605	1.447	<b>19</b>	764	885	2.019	<b>29</b>	930	1.075	2.205
<b>10</b>	360	426	952	<b>20</b>	1.710	2.017	3.874				

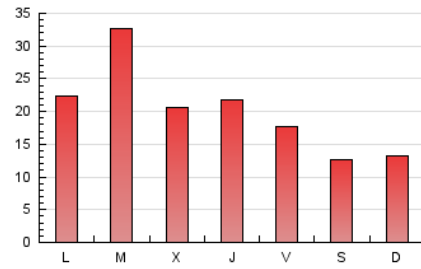
#### 4. Gráficas (Nacional e Internacional)

##### 4.1 Por día de la semana (promedio)

N. únicos / Visitas (x 100)

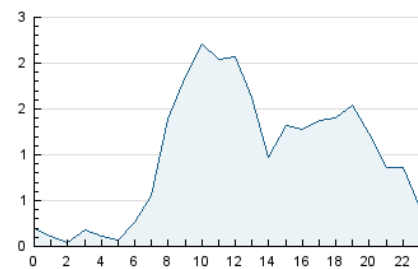


Páginas (x 100)

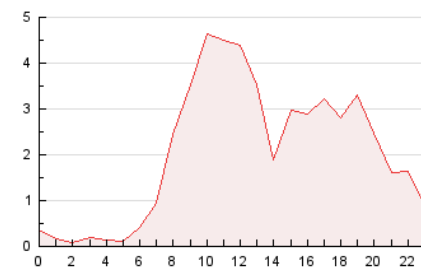


##### 4.2 Por franja horaria (promedio)

Visitas\_ (x 1000)

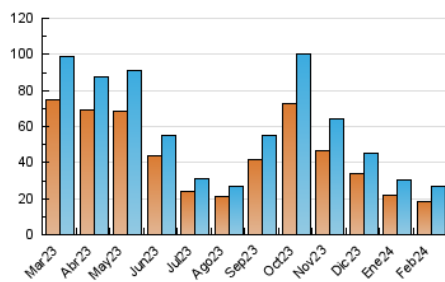


Páginas (x 1000)

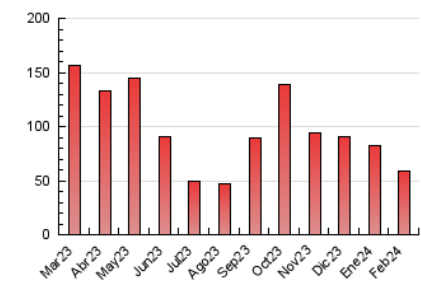


##### 4.3 Por meses

N. únicos / Visitas (x 1000)



Páginas (x 1000)





## INFORMACION Y CONTROL DE PUBLICACIONES, S.A.

Velázquez, 46, 1ª Drcha - Tel. 91 435 00 32 Fax 91 435 96 05 - 28001 - MADRID  
 Av. Diagonal 497, 5a planta - Tel 93 439 24 18 Fax 93 419 25 34 - 08029 - BARCELONA

### Anexo - Tráfico Nacional

**Título:** SAPIENS.CAT  
**URL Primaria:** http://www.sapiens.cat  
**Editor:** Abacus, S.C.C.L.  
**Domicilio:** Perú, 186  
**Ciudad:** 08020 BARCELONA  
**Teléfono:** 93 634 76 10  
**Fax:** 93 389 95 42  
**E-mail:**  
**Clasificación:** Noticias e Información  
**Sub-Clasificación:** Noticias globales y actualidad



#### 1. Cifras totales y promedios (Nacional)

MES - AÑO	NAVEGADORES UNICOS	VISITAS	PAGINAS
Febrero - 2024	17.321	24.815	55.204
<b>PROMEDIO DIARIO</b>	<b>721</b>	<b>856</b>	<b>1.904</b>
<b>PROMEDIO LUNES-VIERNES</b>	807	962	2.164
<b>PROMEDIO SABADO-DOMINGO</b>	498	578	1.220
<b>PAGINAS / VISITAS</b>	2,22		
<b>DURACION MEDIA VISITAS</b>	0:03:42		
<b>TIEMPO INTERACCIÓN MEDIO</b>	0:01:51		

#### 2. Secciones (Nacional)

	PAGINAS	%
<b>HOME</b>	5.846	10.59 %
<b>RESTO</b>	49.358	89.41 %

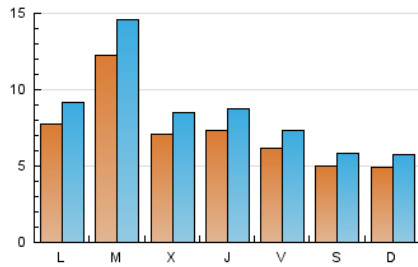
#### 3. Por día del mes (Nacional)

Día	N. únicos	Visitas	Páginas	Día	N. únicos	Visitas	Páginas	Día	N. únicos	Visitas	Páginas
1	903	1.093	2.687	11	366	444	1.057	21	736	896	1.929
2	571	702	2.022	12	457	544	1.468	22	654	788	1.989
3	371	447	1.092	13	1.223	1.432	3.066	23	831	987	1.824
4	507	589	1.300	14	703	823	1.733	24	470	566	1.376
5	783	934	2.183	15	691	815	1.771	25	552	635	1.284
6	1.117	1.323	2.924	16	579	680	1.297	26	1.139	1.365	3.029
7	643	775	2.062	17	838	913	1.401	27	1.015	1.218	2.620
8	531	658	1.749	18	547	636	1.354	28	752	903	2.066
9	470	563	1.402	19	705	824	1.935	29	881	1.021	2.135
10	331	392	897	20	1.555	1.849	3.552				

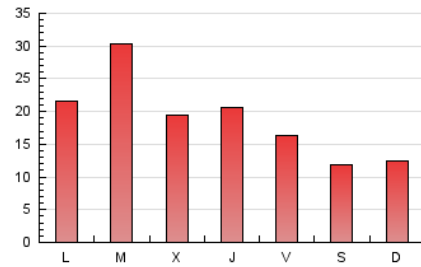
## 4. Gráficas (Nacional)

### 4.1 Por día de la semana (promedio)

N. únicos / Visitas (x 100)

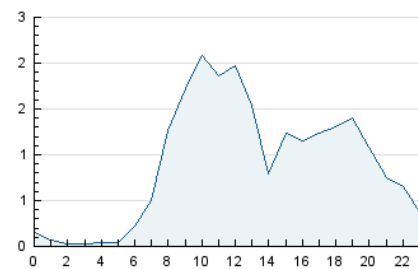


Páginas (x 100)

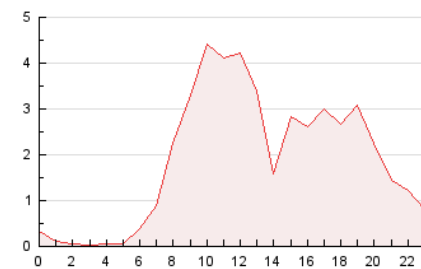


### 4.2 Por franja horaria (promedio)

Visitas\_ (x 1000)

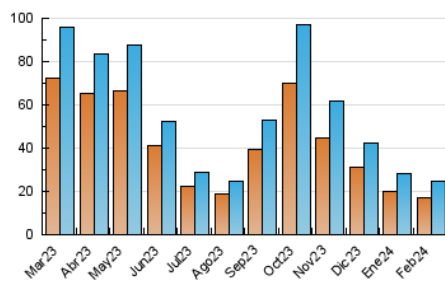


Páginas (x 1000)

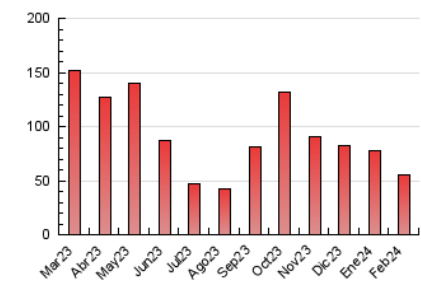


### 4.3 Por meses

N. únicos / Visitas (x 1000)



Páginas (x 1000)



## 5. Observaciones

Este Medio Electrónico de Comunicación ha sido medido por la herramienta Google Analytics de Google (GA4)

## 6. Definiciones básicas (Para más información ver Normas Técnicas para el Control de los Medios Electrónicos de Comunicación)

### Página Vista:

Conjunto de ficheros enviado a un usuario como resultado de una petición del mismo recibida por el servidor. Cuando la página está formada por varios marcos (frames), el conjunto de los mismos tendrá, a efectos de cómputo, la consideración de una página unitaria.

### Visita:

Una secuencia ininterrumpida de páginas servidas a un usuario válido. Si dicho usuario no realiza peticiones de páginas en un periodo de tiempo (30 min) la siguiente petición constituirá el inicio de una nueva visita.

### Navegador Único:

Total de combinaciones únicas de una dirección IP y un identificador adicional. Los medios pueden utilizar cookies o el Identificador de Alta de registro.

### Duración Página Vista:

Tiempo acumulado en segundos de todas las páginas vistas (en visitas de dos o más páginas vistas), dividido por el número total de páginas vistas.

### Duración Visita:

Tiempo en segundos de todas las visitas de dos o más páginas vistas, dividido por el número total de visitas de dos o más páginas vistas.

### Tráfico nacional:

Audiencia/difusión correspondiente a España medida en base a los datos de las direcciones IP registradas por el sistema de medición.

## 7. Opinión

De OJDinteractiva, la división de INFORMACIÓN Y CONTROL DE PUBLICACIONES S.A.:

Hemos examinado la información facilitada por el editor del medio electrónico para el periodo que comprende la presente certificación.

Nuestro examen se ha realizado de acuerdo con las normas y procedimientos establecidos en las Normas Técnicas para el Control de los Medios Electrónicos de Comunicación.

En nuestra opinión, la presente acta presenta razonablemente la difusión/audiencia registrada por este medio electrónico.

### ADVERTENCIA:

El trabajo de OJDinteractiva, la división de INFORMACIÓN Y CONTROL DE PUBLICACIONES S.A (INTROL) se limita a la realización de pruebas para la revisión de los datos de recuento suministrados por el editor con la finalidad de expresar una opinión sobre la razonabilidad de dichos datos de acuerdo con las Normas Técnicas para el control de los MEC.

Por tanto, INTROL no acepta responsabilidad alguna por las inexactitudes o errores que puedan existir en los datos de recuento. Tampoco acepta ninguna responsabilidad por la falsedad en los datos de recuento recibidos del editor, ni por otros datos de medición que no están incluidos en el análisis.

Marzo - 2024

OJDinteractiva