



## INFORMACION Y CONTROL DE PUBLICACIONES, S.A.

Velázquez, 46, 1º Drcha - Tel. 91 435 00 32 Fax 91 435 96 05 - 28001 - MADRID  
Av. Diagonal 497, 5a planta - Tel 93 439 24 18 Fax 93 419 25 34 - 08029 - BARCELONA

**Título:** CUINA.CAT  
**URL Primaria:** http://www.cuina.cat  
**Editor:** Abacus, S.C.C.L.  
**Domicilio:** Perú, 186  
**Ciudad:** 08020 BARCELONA  
**Teléfono:** 93 634 76 10  
**Fax:** 93 389 95 42  
**E-mail:**  
**Clasificación:** Noticias e Información  
**Sub-Clasificación:** Directorios/Guías locales



### 1. Cifras totales y promedios (Nacional e Internacional)

MES - AÑO	NAVEGADORES UNICOS	VISITAS	PAGINAS
Mayo - 2024	88.321	120.335	158.244
<b>PROMEDIO DIARIO</b>	<b>3.522</b>	<b>3.882</b>	<b>5.105</b>
<b>PROMEDIO LUNES-VIERNES</b>	3.508	3.849	5.169
<b>PROMEDIO SABADO-DOMINGO</b>	3.562	3.977	4.919
<b>PAGINAS / VISITAS</b>	1,32		
<b>DURACION MEDIA VISITAS</b>	0:01:47		
<b>TIEMPO INTERACCIÓN MEDIO</b>	0:00:52		

### 2. Secciones (Nacional e Internacional)

	PAGINAS	%
<b>HOME</b>	3.950	2.50 %
<b>RESTO</b>	154.294	97.50 %

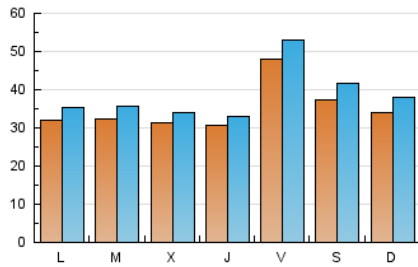
### 3. Por día del mes (Nacional e Internacional)

Día	N. únicos	Visitas	Páginas	Día	N. únicos	Visitas	Páginas	Día	N. únicos	Visitas	Páginas
1	3.565	3.973	4.575	11	3.682	4.044	5.227	21	3.210	3.526	4.096
2	3.176	3.376	3.845	12	3.282	3.663	4.228	22	2.948	3.276	3.831
3	4.354	4.838	8.369	13	3.099	3.288	4.306	23	3.004	3.233	3.977
4	3.877	4.292	5.689	14	3.454	3.819	4.390	24	5.416	5.956	9.517
5	3.102	3.481	4.341	15	3.077	3.334	3.907	25	3.896	4.497	5.533
6	3.128	3.494	4.392	16	2.859	3.123	3.780	26	3.584	3.979	4.618
7	2.964	3.269	3.892	17	4.140	4.595	8.452	27	3.315	3.741	4.355
8	3.199	3.411	4.058	18	3.454	3.784	4.801	28	3.332	3.707	4.251
9	3.572	3.863	4.453	19	3.615	4.078	4.912	29	2.848	3.084	3.830
10	5.626	6.209	10.208	20	3.283	3.604	4.588	30	2.682	2.859	3.287
								31	4.433	4.939	8.536

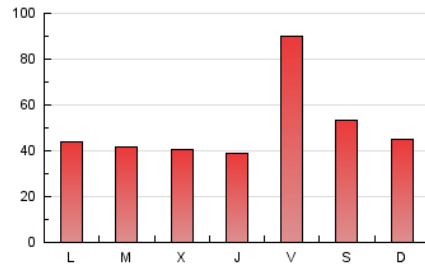
### 4. Gráficas (Nacional e Internacional)

#### 4.1 Por día de la semana (promedio)

N. únicos / Visitas (x 100)

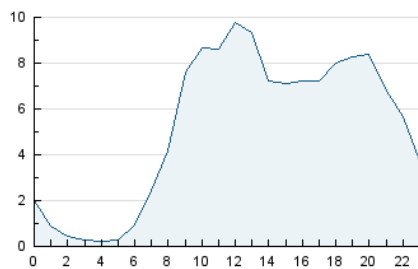


Páginas (x 100)

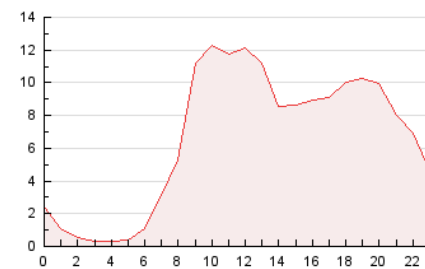


#### 4.2 Por franja horaria (promedio)

Visitas\_ (x 1000)

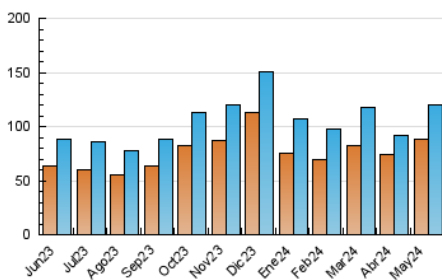


Páginas (x 1000)

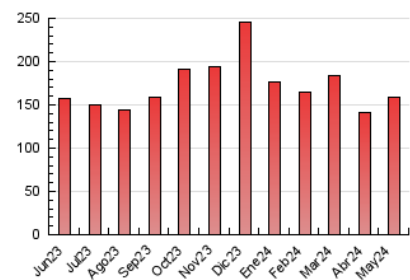


#### 4.3 Por meses

N. únicos / Visitas (x 1000)



Páginas (x 1000)





## INFORMACION Y CONTROL DE PUBLICACIONES, S.A.

Velázquez, 46, 1ª Drcha - Tel. 91 435 00 32 Fax 91 435 96 05 - 28001 - MADRID  
Av. Diagonal 497, 5a planta - Tel 93 439 24 18 Fax 93 419 25 34 - 08029 - BARCELONA

### Anexo - Tráfico Nacional

**Título:** CUINA.CAT  
**URL Primaria:** http://www.cuina.cat  
**Editor:** Abacus, S.C.C.L.  
**Domicilio:** Perú, 186  
**Ciudad:** 08020 BARCELONA  
**Teléfono:** 93 634 76 10  
**Fax:** 93 389 95 42  
**E-mail:**  
**Clasificación:** Noticias e Información  
**Sub-Clasificación:** Directorios/Guías locales



#### 1. Cifras totales y promedios (Nacional)

MES - AÑO	NAVEGADORES UNICOS	VISITAS	PAGINAS
Mayo - 2024	87.946	119.854	156.412
<b>PROMEDIO DIARIO</b>	<b>3.506</b>	<b>3.866</b>	<b>5.046</b>
<b>PROMEDIO LUNES-VIERNES</b>	3.491	3.833	5.097
<b>PROMEDIO SABADO-DOMINGO</b>	3.547	3.961	4.897
<b>PAGINAS / VISITAS</b>	1,31		
<b>DURACION MEDIA VISITAS</b>	0:01:47		
<b>TIEMPO INTERACCIÓN MEDIO</b>	0:00:52		

#### 2. Secciones (Nacional)

	PAGINAS	%
<b>HOME</b>	3.916	2.50 %
<b>RESTO</b>	152.496	97.50 %

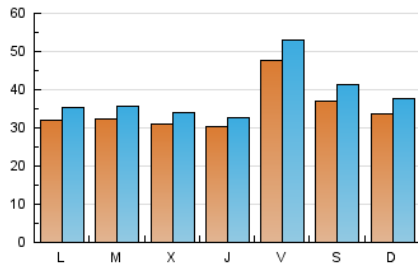
#### 3. Por día del mes (Nacional)

Día	N. únicos	Visitas	Páginas	Día	N. únicos	Visitas	Páginas	Día	N. únicos	Visitas	Páginas
1	3.555	3.961	4.561	11	3.669	4.015	5.206	21	3.190	3.507	4.069
2	3.166	3.369	3.831	12	3.268	3.647	4.202	22	2.939	3.269	3.819
3	4.344	4.829	8.359	13	3.086	3.276	4.294	23	2.991	3.213	3.968
4	3.868	4.284	5.663	14	3.442	3.809	4.374	24	5.393	5.940	9.490
5	3.087	3.472	4.319	15	3.054	3.303	3.874	25	3.881	4.480	5.515
6	3.116	3.488	4.379	16	2.845	3.111	3.761	26	3.565	3.959	4.589
7	2.951	3.244	3.876	17	4.082	4.579	7.172	27	3.295	3.709	4.335
8	3.194	3.405	4.053	18	3.440	3.774	4.783	28	3.324	3.700	4.243
9	3.551	3.838	4.434	19	3.601	4.054	4.895	29	2.828	3.063	3.810
10	5.605	6.196	10.176	20	3.271	3.593	4.576	30	2.663	2.843	3.270
								31	4.417	4.924	8.516

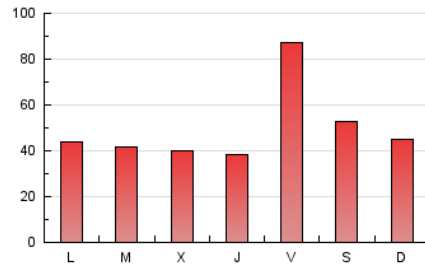
## 4. Gráficas (Nacional)

### 4.1 Por día de la semana (promedio)

N. únicos / Visitas (x 100)

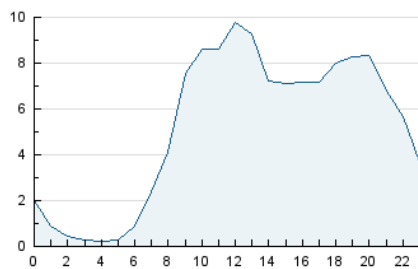


Páginas (x 100)

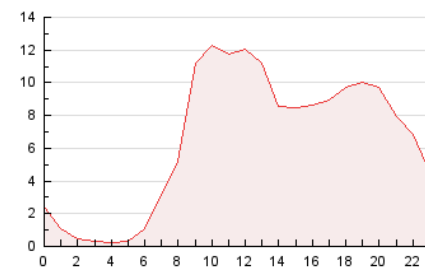


### 4.2 Por franja horaria (promedio)

Visitas\_ (x 1000)

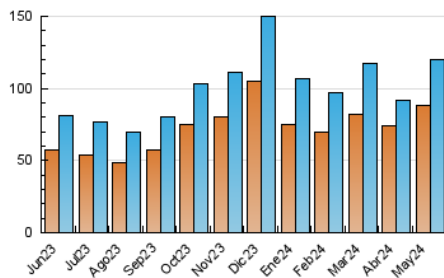


Páginas (x 1000)

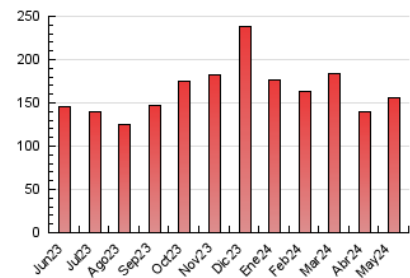


### 4.3 Por meses

N. únicos / Visitas (x 1000)



Páginas (x 1000)



## 5. Observaciones

Este Medio Electrónico de Comunicación ha sido medido por la herramienta Google Analytics de Google (GA4)

## 6. Definiciones básicas (Para más información ver Normas Técnicas para el Control de los Medios Electrónicos de Comunicación)

### Página Vista:

Conjunto de ficheros enviado a un usuario como resultado de una petición del mismo recibida por el servidor. Cuando la página está formada por varios marcos (frames), el conjunto de los mismos tendrá, a efectos de cómputo, la consideración de una página unitaria.

### Visita:

Una secuencia ininterrumpida de páginas servidas a un usuario válido. Si dicho usuario no realiza peticiones de páginas en un periodo de tiempo (30 min) la siguiente petición constituirá el inicio de una nueva visita.

### Navegador Único:

Total de combinaciones únicas de una dirección IP y un identificador adicional. Los medios pueden utilizar cookies o el Identificador de Alta de registro.

### Duración Página Vista:

Tiempo acumulado en segundos de todas las páginas vistas (en visitas de dos o más páginas vistas), dividido por el número total de páginas vistas.

### Duración Visita:

Tiempo en segundos de todas las visitas de dos o más páginas vistas, dividido por el número total de visitas de dos o más páginas vistas.

### Tráfico nacional:

Audiencia/difusión correspondiente a España medida en base a los datos de las direcciones IP registradas por el sistema de medición.

## 7. Opinión

De OJDinteractiva, la división de INFORMACIÓN Y CONTROL DE PUBLICACIONES S.A.:

Hemos examinado la información facilitada por el editor del medio electrónico para el periodo que comprende la presente certificación.

Nuestro examen se ha realizado de acuerdo con las normas y procedimientos establecidos en las Normas Técnicas para el Control de los Medios Electrónicos de Comunicación.

En nuestra opinión, la presente acta presenta razonablemente la difusión/audiencia registrada por este medio electrónico.

### ADVERTENCIA:

El trabajo de OJDinteractiva, la división de INFORMACIÓN Y CONTROL DE PUBLICACIONES S.A (INTROL) se limita a la realización de pruebas para la revisión de los datos de recuento suministrados por el editor con la finalidad de expresar una opinión sobre la razonabilidad de dichos datos de acuerdo con las Normas Técnicas para el control de los MEC.

Por tanto, INTROL no acepta responsabilidad alguna por las inexactitudes o errores que puedan existir en los datos de recuento. Tampoco acepta ninguna responsabilidad por la falsedad en los datos de recuento recibidos del editor, ni por otros datos de medición que no están incluidos en el análisis.

Junio - 2024

OJDinteractiva