



INFORMACION Y CONTROL DE PUBLICACIONES, S.A.

Velázquez, 46, 1º Drcha - Tel. 91 435 00 32 Fax 91 435 96 05 - 28001 - MADRID
Av. Diagonal 497, 5a planta - Tel 93 439 24 18 Fax 93 419 25 34 - 08029 - BARCELONA

Título: CUINA.CAT
URL Primaria: http://www.cuina.cat
Editor: Abacus, S.C.C.L.
Domicilio: Perú, 186
Ciudad: 08020 BARCELONA
Teléfono: 93 634 76 10
Fax: 93 389 95 42
E-mail:
Clasificación: Noticias e Información
Sub-Clasificación: Directorios/Guías locales



1. Cifras totales y promedios (Nacional e Internacional)

MES - AÑO	NAVEGADORES UNICOS	VISITAS	PAGINAS
Julio - 2024	77.907	104.369	138.347
PROMEDIO DIARIO	3.058	3.367	4.463
PROMEDIO LUNES-VIERNES	2.984	3.273	4.420
PROMEDIO SABADO-DOMINGO	3.270	3.635	4.586
PAGINAS / VISITAS	1,33		
DURACION MEDIA VISITAS	0:01:39		
TIEMPO INTERACCIÓN MEDIO	0:00:45		

2. Secciones (Nacional e Internacional)

	PAGINAS	%
HOME	3.674	2.66 %
RESTO	134.673	97.34 %

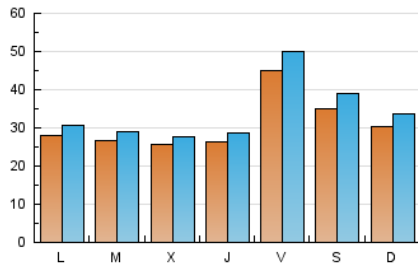
3. Por día del mes (Nacional e Internacional)

Día	N. únicos	Visitas	Páginas	Día	N. únicos	Visitas	Páginas	Día	N. únicos	Visitas	Páginas
1	2.677	2.924	3.673	11	2.483	2.684	3.152	21	3.237	3.525	4.417
2	2.658	2.967	3.430	12	4.824	5.392	9.592	22	2.885	3.132	4.179
3	2.442	2.669	3.039	13	3.703	4.083	5.284	23	2.811	3.097	3.657
4	2.780	3.061	3.441	14	3.217	3.528	4.350	24	2.613	2.825	3.277
5	4.852	5.326	9.604	15	2.778	3.061	4.123	25	2.571	2.807	3.110
6	3.605	4.000	5.295	16	2.669	2.922	3.604	26	4.294	4.748	7.669
7	2.882	3.298	4.116	17	2.776	3.032	3.751	27	3.372	3.775	4.795
8	2.961	3.180	4.173	18	2.650	2.934	3.419	28	2.833	3.164	3.740
9	2.549	2.772	3.333	19	4.089	4.579	7.740	29	2.739	2.969	3.869
10	2.447	2.695	3.254	20	3.310	3.710	4.690	30	2.586	2.823	3.326
								31	2.506	2.687	3.245

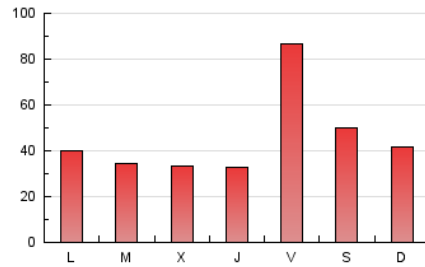
4. Gráficas (Nacional e Internacional)

4.1 Por día de la semana (promedio)

N. únicos / Visitas (x 100)

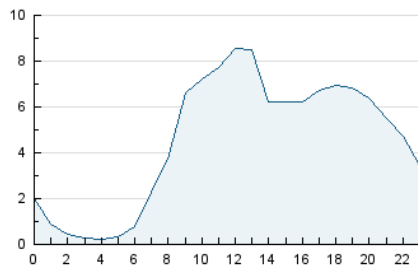


Páginas (x 100)

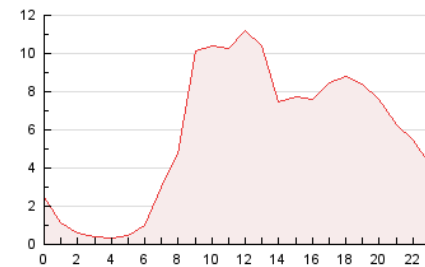


4.2 Por franja horaria (promedio)

Visitas_ (x 1000)

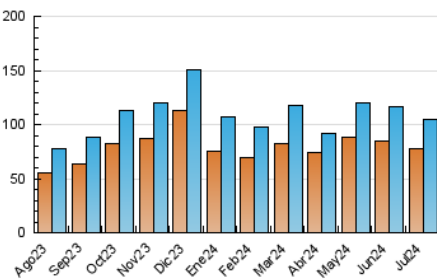


Páginas (x 1000)

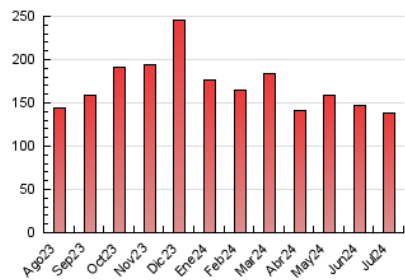


4.3 Por meses

N. únicos / Visitas (x 1000)



Páginas (x 1000)





INFORMACION Y CONTROL DE PUBLICACIONES, S.A.

Velázquez, 46, 1ª Drcha - Tel. 91 435 00 32 Fax 91 435 96 05 - 28001 - MADRID
Av. Diagonal 497, 5a planta - Tel 93 439 24 18 Fax 93 419 25 34 - 08029 - BARCELONA

Anexo - Tráfico Nacional

Título: CUINA.CAT
URL Primaria: http://www.cuina.cat
Editor: Abacus, S.C.C.L.
Domicilio: Perú, 186
Ciudad: 08020 BARCELONA
Teléfono: 93 634 76 10
Fax: 93 389 95 42
E-mail:
Clasificación: Noticias e Información
Sub-Clasificación: Directorios/Guías locales



1. Cifras totales y promedios (Nacional)

MES - AÑO	NAVEGADORES UNICOS	VISITAS	PAGINAS
Julio - 2024	77.461	103.797	137.765
PROMEDIO DIARIO	3.043	3.348	4.444
PROMEDIO LUNES-VIERNES	2.970	3.258	4.402
PROMEDIO SABADO-DOMINGO	3.252	3.609	4.564
PAGINAS / VISITAS	1,33		
DURACION MEDIA VISITAS	0:01:39		
TIEMPO INTERACCIÓN MEDIO	0:00:45		

2. Secciones (Nacional)

	PAGINAS	%
HOME	3.648	2.65 %
RESTO	134.117	97.35 %

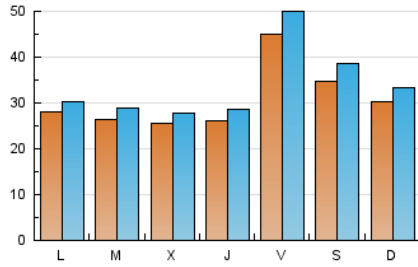
3. Por día del mes (Nacional)

Día	N. únicos	Visitas	Páginas	Día	N. únicos	Visitas	Páginas	Día	N. únicos	Visitas	Páginas
1	2.664	2.912	3.659	11	2.472	2.673	3.143	21	3.220	3.508	4.387
2	2.645	2.955	3.416	12	4.813	5.379	9.569	22	2.871	3.113	4.162
3	2.429	2.655	3.027	13	3.681	4.056	5.262	23	2.787	3.069	3.636
4	2.769	3.048	3.423	14	3.199	3.503	4.320	24	2.604	2.816	3.269
5	4.835	5.316	9.586	15	2.765	3.048	4.107	25	2.555	2.787	3.093
6	3.594	3.991	5.279	16	2.655	2.910	3.590	26	4.267	4.712	7.616
7	2.867	3.282	4.102	17	2.768	3.021	3.740	27	3.350	3.742	4.773
8	2.941	3.168	4.158	18	2.638	2.924	3.408	28	2.807	3.093	3.714
9	2.543	2.762	3.319	19	4.074	4.549	7.707	29	2.726	2.957	3.856
10	2.434	2.681	3.231	20	3.294	3.698	4.678	30	2.562	2.799	3.305
								31	2.491	2.670	3.230

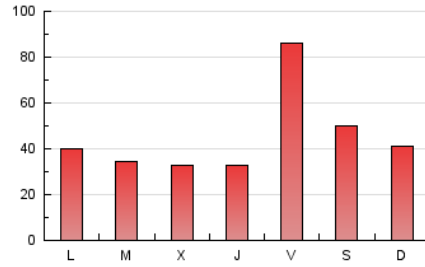
4. Gráficas (Nacional)

4.1 Por día de la semana (promedio)

N. únicos / Visitas (x 100)

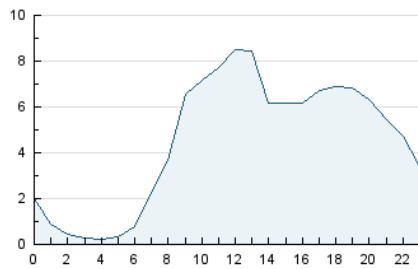


Páginas (x 100)

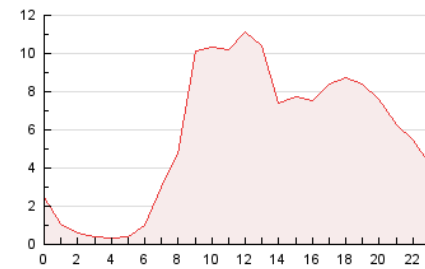


4.2 Por franja horaria (promedio)

Visitas_ (x 1000)

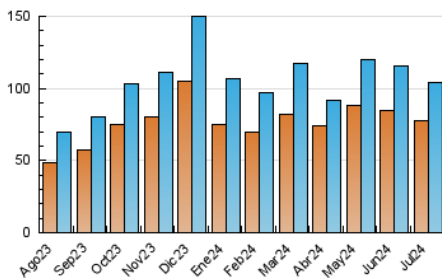


Páginas (x 1000)

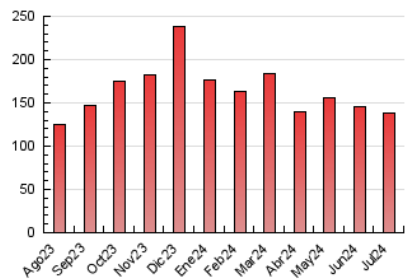


4.3 Por meses

N. únicos / Visitas (x 1000)



Páginas (x 1000)



5. Observaciones

Este Medio Electrónico de Comunicación ha sido medido por la herramienta Google Analytics de Google (GA4)

6. Definiciones básicas (Para más información ver Normas Técnicas para el Control de los Medios Electrónicos de Comunicación)

Página Vista:

Conjunto de ficheros enviado a un usuario como resultado de una petición del mismo recibida por el servidor. Cuando la página está formada por varios marcos (frames), el conjunto de los mismos tendrá, a efectos de cómputo, la consideración de una página unitaria.

Visita:

Una secuencia ininterrumpida de páginas servidas a un usuario válido. Si dicho usuario no realiza peticiones de páginas en un periodo de tiempo (30 min) la siguiente petición constituirá el inicio de una nueva visita.

Navegador Único:

Total de combinaciones únicas de una dirección IP y un identificador adicional. Los medios pueden utilizar cookies o el Identificador de Alta de registro.

Duración Página Vista:

Tiempo acumulado en segundos de todas las páginas vistas (en visitas de dos o más páginas vistas), dividido por el número total de páginas vistas.

Duración Visita:

Tiempo en segundos de todas las visitas de dos o más páginas vistas, dividido por el número total de visitas de dos o más páginas vistas.

Tráfico nacional:

Audiencia/difusión correspondiente a España medida en base a los datos de las direcciones IP registradas por el sistema de medición.

7. Opinión

De OJDinteractiva, la división de INFORMACIÓN Y CONTROL DE PUBLICACIONES S.A.:

Hemos examinado la información facilitada por el editor del medio electrónico para el periodo que comprende la presente certificación.

Nuestro examen se ha realizado de acuerdo con las normas y procedimientos establecidos en las Normas Técnicas para el Control de los Medios Electrónicos de Comunicación.

En nuestra opinión, la presente acta presenta razonablemente la difusión/audiencia registrada por este medio electrónico.

ADVERTENCIA:

El trabajo de OJDinteractiva, la división de INFORMACIÓN Y CONTROL DE PUBLICACIONES S.A (INTROL) se limita a la realización de pruebas para la revisión de los datos de recuento suministrados por el editor con la finalidad de expresar una opinión sobre la razonabilidad de dichos datos de acuerdo con las Normas Técnicas para el control de los MEC.

Por tanto, INTROL no acepta responsabilidad alguna por las inexactitudes o errores que puedan existir en los datos de recuento. Tampoco acepta ninguna responsabilidad por la falsedad en los datos de recuento recibidos del editor, ni por otros datos de medición que no están incluidos en el análisis.

Agosto - 2024

OJDinteractiva