



INFORMACION Y CONTROL DE PUBLICACIONES, S.A.

Velázquez, 46, 1ª Drcha - Tel. 91 435 00 32 Fax 91 435 96 05 - 28001 - MADRID
Av. Diagonal 497, 5a planta - Tel 93 439 24 18 Fax 93 419 25 34 - 08029 - BARCELONA

Título: ANOIADIARI.CAT
URL Primaria: http://www.anoiadiari.cat
Editor: Cinquanta-Set, S.L.
Domicilio: Del Rec, 15
Ciudad: 08700 IGUALADA
Teléfono:
Fax:
E-mail:
Clasificación: Noticias e Información
Sub-Clasificación: Noticias de interés especial

anoiadiari.cat

1. Cifras totales y promedios (Nacional e Internacional)

MES - AÑO	NAVEGADORES UNICOS	VISITAS	PAGINAS
Julio - 2024	18.008	37.185	71.264
PROMEDIO DIARIO	1.018	1.200	2.299
PROMEDIO LUNES-VIERNES	1.090	1.287	2.472
PROMEDIO SABADO-DOMINGO	811	949	1.801
PAGINAS / VISITAS	1,92		
DURACION MEDIA VISITAS	0:02:16		
TIEMPO INTERACCIÓN MEDIO	0:02:06		

2. Secciones (Nacional e Internacional)

	PAGINAS	%
HOME	20.310	28.50 %
RESTO	50.954	71.50 %

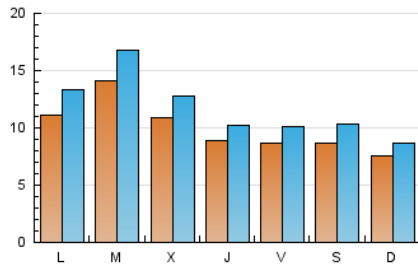
3. Por día del mes (Nacional e Internacional)

Día	N. únicos	Visitas	Páginas	Día	N. únicos	Visitas	Páginas	Día	N. únicos	Visitas	Páginas
1	988	1.181	2.131	11	659	764	1.542	21	1.140	1.330	2.928
2	934	1.098	2.278	12	704	799	1.764	22	1.711	1.980	4.096
3	799	930	1.762	13	608	697	1.279	23	3.126	3.793	6.014
4	767	883	1.674	14	688	787	1.500	24	1.626	1.869	3.505
5	627	721	1.438	15	946	1.137	2.235	25	1.208	1.380	2.572
6	543	631	1.039	16	1.047	1.211	2.620	26	1.344	1.573	2.891
7	464	514	818	17	1.196	1.406	2.649	27	750	864	1.498
8	738	854	1.660	18	912	1.077	1.947	28	743	846	1.649
9	670	781	1.392	19	806	958	1.797	29	1.184	1.510	3.219
10	688	821	1.713	20	1.551	1.922	3.697	30	1.258	1.523	3.268
								31	1.138	1.345	2.689

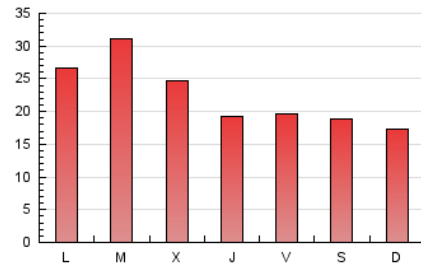
4. Gráficas (Nacional e Internacional)

4.1 Por día de la semana (promedio)

N. únicos / Visitas (x 100)

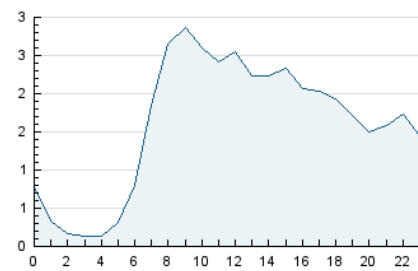


Páginas (x 100)

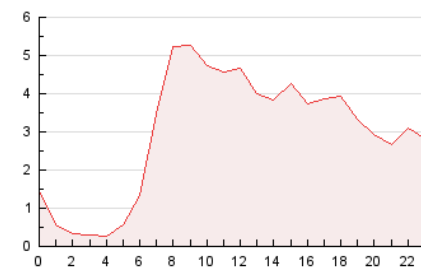


4.2 Por franja horaria (promedio)

Visitas_ (x 1000)

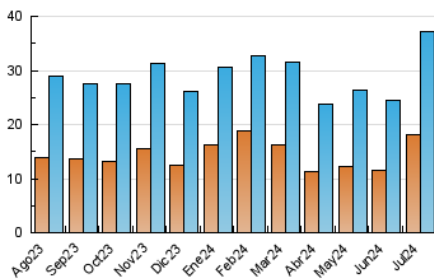


Páginas (x 1000)

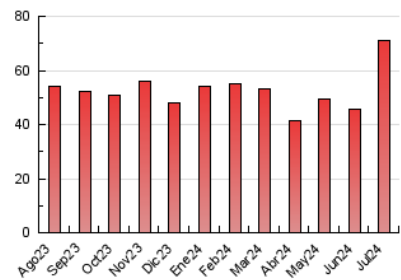


4.3 Por meses

N. únicos / Visitas (x 1000)



Páginas (x 1000)





INFORMACION Y CONTROL DE PUBLICACIONES, S.A.

Velázquez, 46, 1ª Drcha - Tel. 91 435 00 32 Fax 91 435 96 05 - 28001 - MADRID
Av. Diagonal 497, 5a planta - Tel 93 439 24 18 Fax 93 419 25 34 - 08029 - BARCELONA

Anexo - Tráfico Nacional

Título: ANOIADIARI.CAT
URL Primaria: http://www.anoiadiari.cat
Editor: Cinquanta-Set, S.L.
Domicilio: Del Rec, 15
Ciudad: 08700 IGUALADA
Teléfono:
Fax:
E-mail:
Clasificación: Noticias e Información
Sub-Clasificación: Noticias de interés especial

anoiadiari.cat

1. Cifras totales y promedios (Nacional)

MES - AÑO	NAVEGADORES UNICOS	VISITAS	PAGINAS
Julio - 2024	17.525	36.157	69.482
PROMEDIO DIARIO	990	1.166	2.241
PROMEDIO LUNES-VIERNES	1.063	1.254	2.416
PROMEDIO SABADO-DOMINGO	783	915	1.738
PAGINAS / VISITAS	1,92		
DURACION MEDIA VISITAS	0:02:16		
TIEMPO INTERACCIÓN MEDIO	0:02:07		

2. Secciones (Nacional)

	PAGINAS	%
HOME	19.674	28.32 %
RESTO	49.808	71.68 %

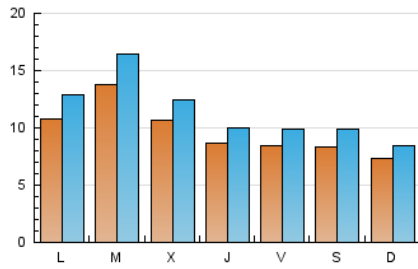
3. Por día del mes (Nacional)

Día	N. únicos	Visitas	Páginas	Día	N. únicos	Visitas	Páginas	Día	N. únicos	Visitas	Páginas
1	960	1.149	2.081	11	645	748	1.519	21	1.083	1.262	2.807
2	907	1.066	2.227	12	683	777	1.730	22	1.629	1.895	3.922
3	782	907	1.731	13	593	680	1.249	23	3.058	3.705	5.894
4	752	866	1.648	14	673	770	1.474	24	1.586	1.824	3.409
5	611	704	1.411	15	929	1.118	2.207	25	1.179	1.351	2.511
6	527	611	1.014	16	1.024	1.184	2.566	26	1.314	1.531	2.821
7	453	498	785	17	1.178	1.386	2.610	27	732	843	1.458
8	716	827	1.627	18	888	1.047	1.908	28	725	825	1.593
9	658	765	1.368	19	789	939	1.765	29	1.153	1.460	3.130
10	666	794	1.663	20	1.476	1.827	3.523	30	1.219	1.475	3.180
								31	1.117	1.323	2.651

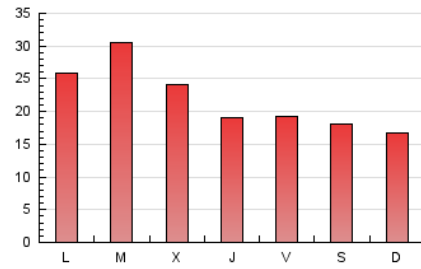
4. Gráficas (Nacional)

4.1 Por día de la semana (promedio)

N. únicos / Visitas (x 100)

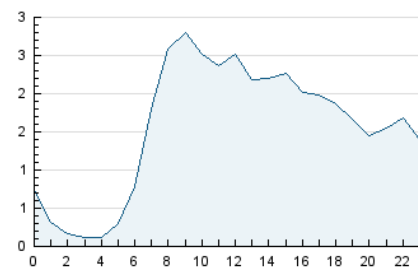


Páginas (x 100)

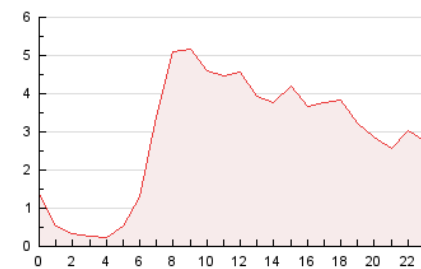


4.2 Por franja horaria (promedio)

Visitas_ (x 1000)

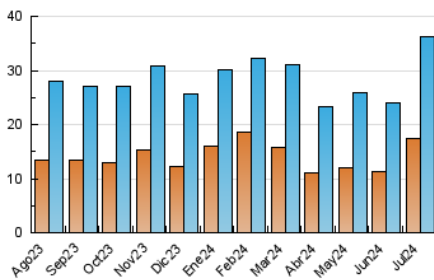


Páginas (x 1000)

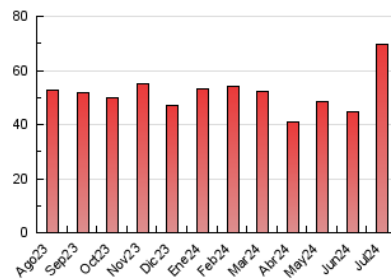


4.3 Por meses

N. únicos / Visitas (x 1000)



Páginas (x 1000)



5. Observaciones

Este Medio Electrónico de Comunicación ha sido medido por la herramienta Google Analytics de Google (GA4)

6. Definiciones básicas (Para más información ver Normas Técnicas para el Control de los Medios Electrónicos de Comunicación)

Página Vista:

Conjunto de ficheros enviado a un usuario como resultado de una petición del mismo recibida por el servidor. Cuando la página está formada por varios marcos (frames), el conjunto de los mismos tendrá, a efectos de cómputo, la consideración de una página unitaria.

Visita:

Una secuencia ininterrumpida de páginas servidas a un usuario válido. Si dicho usuario no realiza peticiones de páginas en un periodo de tiempo (30 min) la siguiente petición constituirá el inicio de una nueva visita.

Navegador Único:

Total de combinaciones únicas de una dirección IP y un identificador adicional. Los medios pueden utilizar cookies o el Identificador de Alta de registro.

Duración Página Vista:

Tiempo acumulado en segundos de todas las páginas vistas (en visitas de dos o más páginas vistas), dividido por el número total de páginas vistas.

Duración Visita:

Tiempo en segundos de todas las visitas de dos o más páginas vistas, dividido por el número total de visitas de dos o más páginas vistas.

Tráfico nacional:

Audiencia/difusión correspondiente a España medida en base a los datos de las direcciones IP registradas por el sistema de medición.

7. Opinión

De OJDinteractiva, la división de INFORMACIÓN Y CONTROL DE PUBLICACIONES S.A.:

Hemos examinado la información facilitada por el editor del medio electrónico para el periodo que comprende la presente certificación.

Nuestro examen se ha realizado de acuerdo con las normas y procedimientos establecidos en las Normas Técnicas para el Control de los Medios Electrónicos de Comunicación.

En nuestra opinión, la presente acta presenta razonablemente la difusión/audiencia registrada por este medio electrónico.

ADVERTENCIA:

El trabajo de OJDinteractiva, la división de INFORMACIÓN Y CONTROL DE PUBLICACIONES S.A (INTROL) se limita a la realización de pruebas para la revisión de los datos de recuento suministrados por el editor con la finalidad de expresar una opinión sobre la razonabilidad de dichos datos de acuerdo con las Normas Técnicas para el control de los MEC.

Por tanto, INTROL no acepta responsabilidad alguna por las inexactitudes o errores que puedan existir en los datos de recuento. Tampoco acepta ninguna responsabilidad por la falsedad en los datos de recuento recibidos del editor, ni por otros datos de medición que no están incluidos en el análisis.

Agosto - 2024

OJDinteractiva