



## INFORMACION Y CONTROL DE PUBLICACIONES, S.A.

Velázquez, 46, 1º Drcha - Tel. 91 435 00 32 Fax 91 435 96 05 - 28001 - MADRID  
Av. Diagonal 497, 5a planta - Tel 93 439 24 18 Fax 93 419 25 34 - 08029 - BARCELONA

**Título:** GQ MAGAZINE  
**URL Primaria:** http://www.revistagq.com  
**Editor:** Ediciones Condé Nast S.L.U  
**Domicilio:** Pº de la Castellana 9-11 2ª Planta  
**Ciudad:** 28046 Madrid  
**Teléfono:** 91 700 41 70  
**Fax:** 91 702 64 75  
**E-mail:**  
**Clasificación:** Familia y estilo de vida  
**Sub-Clasificación:** Multicategoría



### 1. Cifras totales y promedios (Nacional e Internacional)

MES - AÑO	NAVEGADORES UNICOS	VISITAS	PAGINAS
Febrero - 2024	2.409.382	3.197.394	5.071.253
<b>PROMEDIO DIARIO</b>	<b>104.638</b>	<b>110.255</b>	<b>174.871</b>
<b>PROMEDIO LUNES-VIERNES</b>	110.299	116.216	180.908
<b>PROMEDIO SABADO-DOMINGO</b>	89.778	94.606	159.023
<b>PAGINAS / VISITAS</b>	1,59		
<b>DURACION MEDIA VISITAS</b>	0:00:58		
<b>TIEMPO INTERACCIÓN MEDIO</b>	0:01:38		

### 2. Secciones (Nacional e Internacional)

	PAGINAS	%
<b>HOME</b>	52.875	1.04 %
<b>RESTO</b>	5.018.378	98.96 %

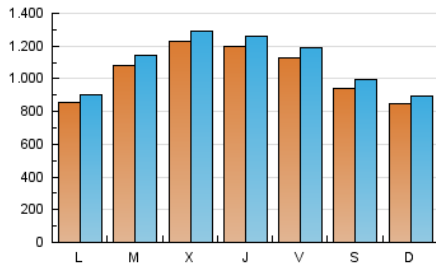
### 3. Por día del mes (Nacional e Internacional)

Día	N. únicos	Visitas	Páginas	Día	N. únicos	Visitas	Páginas	Día	N. únicos	Visitas	Páginas
1	153.738	161.864	238.739	11	88.885	92.380	171.430	21	129.143	136.277	203.203
2	150.837	160.498	230.648	12	89.286	92.810	167.952	22	104.256	111.053	164.095
3	131.808	137.319	207.541	13	126.516	131.546	211.366	23	83.386	87.405	134.403
4	101.864	108.695	180.160	14	128.187	134.455	209.951	24	72.747	77.378	125.939
5	102.806	109.571	178.530	15	119.385	125.131	194.535	25	72.148	75.837	127.965
6	131.177	140.979	215.940	16	107.006	113.621	174.746	26	70.459	73.846	122.733
7	153.215	162.420	239.596	17	88.047	93.489	155.731	27	78.090	83.064	130.578
8	144.124	149.723	224.741	18	77.674	81.624	147.152	28	80.253	84.131	132.294
9	110.726	115.110	181.956	19	79.512	83.438	147.423	29	76.927	81.945	128.476
10	85.053	90.127	156.268	20	97.244	101.658	167.162				

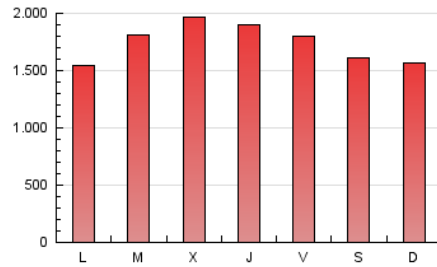
#### 4. Gráficas (Nacional e Internacional)

##### 4.1 Por día de la semana (promedio)

N. únicos / Visitas (x 100)



Páginas (x 100)

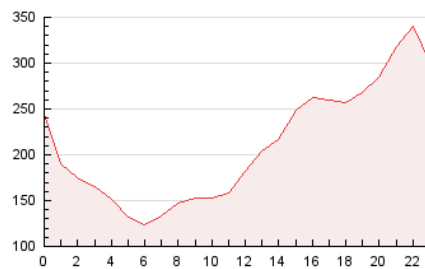


##### 4.2 Por franja horaria (promedio)

Visitas\_ (x 1000)

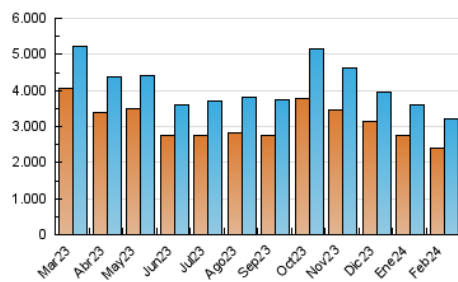


Páginas (x 1000)

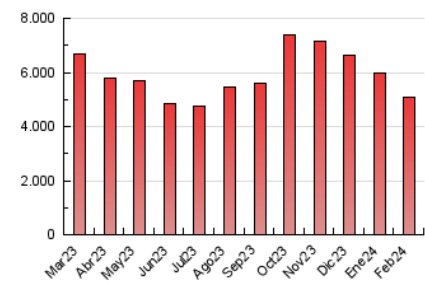


##### 4.3 Por meses

N. únicos / Visitas (x 1000)



Páginas (x 1000)





## INFORMACION Y CONTROL DE PUBLICACIONES, S.A.

Velázquez, 46, 1ª Drcha - Tel. 91 435 00 32 Fax 91 435 96 05 - 28001 - MADRID  
Av. Diagonal 497, 5a planta - Tel 93 439 24 18 Fax 93 419 25 34 - 08029 - BARCELONA

### Anexo - Tráfico Nacional

**Título:** GQ MAGAZINE  
**URL Primaria:** http://www.revistagq.com  
**Editor:** Ediciones Condé Nast S.L.U  
**Domicilio:** Pº de la Castellana 9-11 2ª Planta  
**Ciudad:** 28046 Madrid  
**Teléfono:** 91 700 41 70  
**Fax:** 91 702 64 75  
**E-mail:**  
**Clasificación:** Familia y estilo de vida  
**Sub-Clasificación:** Multicategoría



#### 1. Cifras totales y promedios (Nacional)

MES - AÑO	NAVEGADORES UNICOS	VISITAS	PAGINAS
Febrero - 2024	1.284.775	1.789.181	2.823.483
<b>PROMEDIO DIARIO</b>	<b>58.570</b>	<b>61.696</b>	<b>97.361</b>
<b>PROMEDIO LUNES-VIERNES</b>	62.008	65.335	101.065
<b>PROMEDIO SABADO-DOMINGO</b>	49.543	52.142	87.639
<b>PAGINAS / VISITAS</b>	1,58		
<b>DURACION MEDIA VISITAS</b>	0:00:58		
<b>TIEMPO INTERACCIÓN MEDIO</b>	0:01:37		

#### 2. Secciones (Nacional)

	PAGINAS	%
<b>HOME</b>	41.085	1.46 %
<b>RESTO</b>	2.782.398	98.54 %

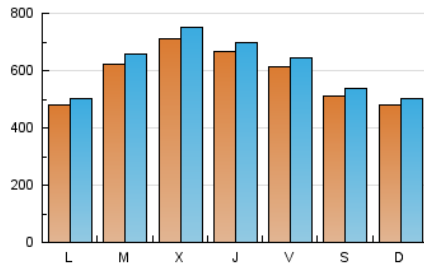
#### 3. Por día del mes (Nacional)

Día	N. únicos	Visitas	Páginas	Día	N. únicos	Visitas	Páginas	Día	N. únicos	Visitas	Páginas
1	79.269	83.552	124.565	11	52.863	54.800	101.520	21	79.582	84.203	123.233
2	83.999	88.477	126.104	12	52.145	54.141	96.793	22	62.455	65.856	94.421
3	69.705	72.991	110.815	13	73.148	77.422	122.383	23	48.312	50.317	76.331
4	54.383	57.557	95.120	14	73.499	76.787	119.937	24	42.983	45.304	73.141
5	56.838	59.657	95.759	15	66.082	69.040	108.344	25	44.365	46.703	76.810
6	73.437	79.131	118.978	16	57.170	60.540	93.565	26	40.819	43.086	70.880
7	86.291	92.006	133.946	17	45.219	47.915	80.592	27	46.030	48.873	75.615
8	82.731	85.759	128.320	18	40.374	42.585	76.757	28	44.349	47.093	74.985
9	55.659	58.550	94.783	19	41.540	43.763	77.248	29	43.143	45.743	71.815
10	46.453	49.281	86.353	20	55.680	58.049	94.370				

## 4. Gráficas (Nacional)

### 4.1 Por día de la semana (promedio)

N. únicos / Visitas (x 100)

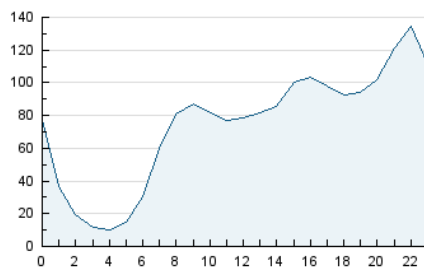


Páginas (x 100)

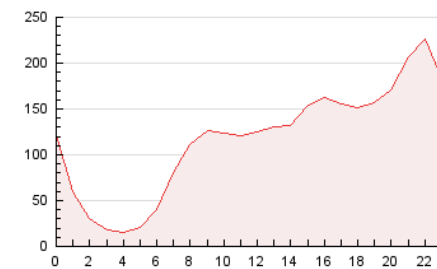


### 4.2 Por franja horaria (promedio)

Visitas\_ (x 1000)

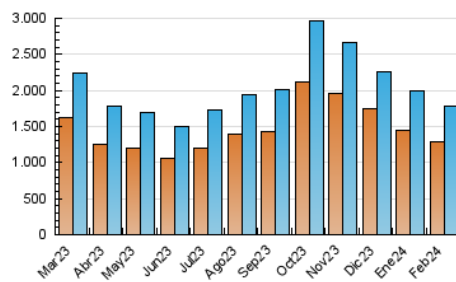


Páginas (x 1000)

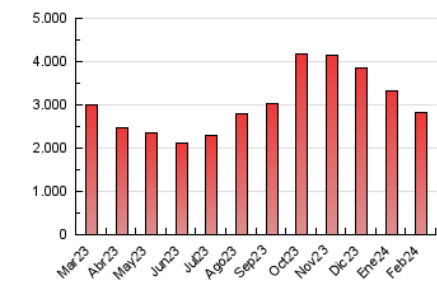


### 4.3 Por meses

N. únicos / Visitas (x 1000)



Páginas (x 1000)



## 5. Observaciones

Este Medio Electrónico de Comunicación ha sido medido por la herramienta Google Analytics de Google (Universal Analytics)

## 6. Definiciones básicas (Para más información ver Normas Técnicas para el Control de los Medios Electrónicos de Comunicación)

### Página Vista:

Conjunto de ficheros enviado a un usuario como resultado de una petición del mismo recibida por el servidor. Cuando la página está formada por varios marcos (frames), el conjunto de los mismos tendrá, a efectos de cómputo, la consideración de una página unitaria.

### Visita:

Una secuencia ininterrumpida de páginas servidas a un usuario válido. Si dicho usuario no realiza peticiones de páginas en un periodo de tiempo (30 min) la siguiente petición constituirá el inicio de una nueva visita.

### Navegador Único:

Total de combinaciones únicas de una dirección IP y un identificador adicional. Los medios pueden utilizar cookies o el Identificador de Alta de registro.

### Duración Página Vista:

Tiempo acumulado en segundos de todas las páginas vistas (en visitas de dos o más páginas vistas), dividido por el número total de páginas vistas.

### Duración Visita:

Tiempo en segundos de todas las visitas de dos o más páginas vistas, dividido por el número total de visitas de dos o más páginas vistas.

### Tráfico nacional:

Audiencia/difusión correspondiente a España medida en base a los datos de las direcciones IP registradas por el sistema de medición.

## 7. Opinión

De OJDinteractiva, la división de INFORMACIÓN Y CONTROL DE PUBLICACIONES S.A.:

Hemos examinado la información facilitada por el editor del medio electrónico para el periodo que comprende la presente certificación.

Nuestro examen se ha realizado de acuerdo con las normas y procedimientos establecidos en las Normas Técnicas para el Control de los Medios Electrónicos de Comunicación.

En nuestra opinión, la presente acta presenta razonablemente la difusión/audiencia registrada por este medio electrónico.

### ADVERTENCIA:

El trabajo de OJDinteractiva, la división de INFORMACIÓN Y CONTROL DE PUBLICACIONES S.A (INTROL) se limita a la realización de pruebas para la revisión de los datos de recuento suministrados por el editor con la finalidad de expresar una opinión sobre la razonabilidad de dichos datos de acuerdo con las Normas Técnicas para el control de los MEC.

Por tanto, INTROL no acepta responsabilidad alguna por las inexactitudes o errores que puedan existir en los datos de recuento. Tampoco acepta ninguna responsabilidad por la falsedad en los datos de recuento recibidos del editor, ni por otros datos de medición que no están incluidos en el análisis.

Marzo - 2024

OJDinteractiva