



## INFORMACION Y CONTROL DE PUBLICACIONES, S.A.

Velázquez, 46, 1ª Drcha - Tel. 91 435 00 32 Fax 91 435 96 05 - 28001 - MADRID  
Av. Diagonal 497, 5a planta - Tel 93 439 24 18 Fax 93 419 25 34 - 08029 - BARCELONA

**Título:** LA TRIBUNA DE TOLEDO  
**URL Primaria:** https://www.latribunadetoledo.es  
**Editor:** Ceres Publicidad Digital, S.A.  
**Domicilio:** Avda. Castilla y León, 62  
**Ciudad:** 09006 BURGOS  
**Teléfono:** 94 725 22 56  
**Fax:** 94 727 72 19  
**E-mail:**  
**Clasificación:** Noticias e Información  
**Sub-Clasificación:** Noticias globales y actualidad

La Tribuna de Toledo.es

### 1. Cifras totales y promedios (Nacional e Internacional)

MES - AÑO	NAVEGADORES UNICOS	VISITAS	PAGINAS
Octubre - 2023	318.930	820.605	1.299.430
<b>PROMEDIO DIARIO</b>	<b>22.020</b>	<b>26.471</b>	<b>41.917</b>
<b>PROMEDIO LUNES-VIERNES</b>	23.816	28.662	45.690
<b>PROMEDIO SABADO-DOMINGO</b>	17.631	21.115	32.694
<b>PAGINAS / VISITAS</b>	1,58		
<b>DURACION MEDIA VISITAS</b>	0:01:50		
<b>TIEMPO INTERACCIÓN MEDIO</b>	0:01:39		

### 2. Secciones (Nacional e Internacional)

	PAGINAS	%
<b>HOME</b>	285.815	22.00 %
<b>RESTO</b>	1.013.615	78.00 %

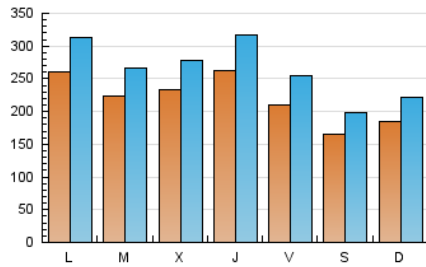
### 3. Por día del mes (Nacional e Internacional)

Día	N. únicos	Visitas	Páginas	Día	N. únicos	Visitas	Páginas	Día	N. únicos	Visitas	Páginas
<b>1</b>	14.801	18.066	29.044	<b>11</b>	20.994	25.434	43.128	<b>21</b>	23.466	27.661	40.026
<b>2</b>	23.696	28.015	45.352	<b>12</b>	20.202	24.029	38.105	<b>22</b>	24.375	28.644	44.590
<b>3</b>	25.857	30.210	46.329	<b>13</b>	16.775	20.423	31.772	<b>23</b>	21.397	27.008	43.723
<b>4</b>	20.704	25.221	40.899	<b>14</b>	14.623	17.428	27.233	<b>24</b>	21.461	25.977	41.770
<b>5</b>	21.340	25.577	39.889	<b>15</b>	15.987	19.469	30.058	<b>25</b>	29.874	34.634	53.332
<b>6</b>	17.046	20.665	35.296	<b>16</b>	22.590	27.475	43.570	<b>26</b>	29.803	35.955	52.830
<b>7</b>	12.264	14.944	24.221	<b>17</b>	21.951	26.696	40.690	<b>27</b>	18.774	22.115	37.392
<b>8</b>	17.640	21.161	33.940	<b>18</b>	21.843	26.201	43.033	<b>28</b>	15.792	18.957	29.658
<b>9</b>	30.732	36.777	58.868	<b>19</b>	33.439	41.441	69.515	<b>29</b>	19.728	23.704	35.475
<b>10</b>	22.479	26.634	44.933	<b>20</b>	31.089	38.666	59.270	<b>30</b>	31.446	37.295	55.307
								<b>31</b>	20.455	24.123	40.182

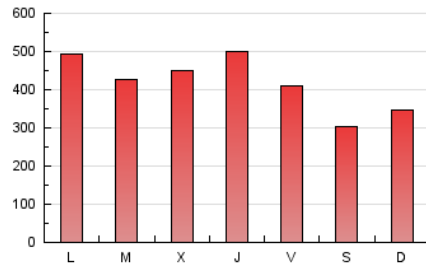
#### 4. Gráficas (Nacional e Internacional)

##### 4.1 Por día de la semana (promedio)

N. únicos / Visitas (x 100)



Páginas (x 100)



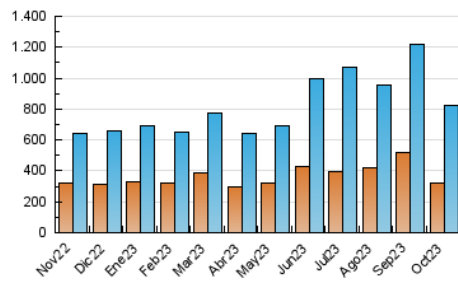
##### 4.2 Por franja horaria (promedio)

Visitas\_ (x 1000)

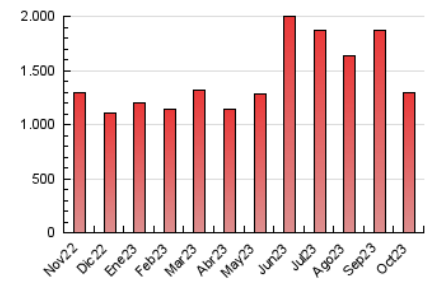
Páginas (x 1000)

##### 4.3 Por meses

N. únicos / Visitas (x 1000)



Páginas (x 1000)





## INFORMACION Y CONTROL DE PUBLICACIONES, S.A.

Velázquez, 46, 1ª Drcha - Tel. 91 435 00 32 Fax 91 435 96 05 - 28001 - MADRID  
 Av. Diagonal 497, 5a planta - Tel 93 439 24 18 Fax 93 419 25 34 - 08029 - BARCELONA

### Anexo - Tráfico Nacional

**Título:** LA TRIBUNA DE TOLEDO  
**URL Primaria:** https://www.latribunadetoledo.es  
**Editor:** Ceres Publicidad Digital, S.A.  
**Domicilio:** Avda. Castilla y León, 62  
**Ciudad:** 09006 BURGOS  
**Teléfono:** 94 725 22 56  
**Fax:** 94 727 72 19  
**E-mail:**  
**Clasificación:** Noticias e Información  
**Sub-Clasificación:** Noticias globales y actualidad

La Tribuna de Toledo.es

#### 1. Cifras totales y promedios (Nacional)

MES - AÑO	NAVEGADORES UNICOS	VISITAS	PAGINAS
Octubre - 2023	313.389	810.947	1.280.724
<b>PROMEDIO DIARIO</b>	<b>21.753</b>	<b>26.160</b>	<b>41.314</b>
<b>PROMEDIO LUNES-VIERNES</b>	23.526	28.318	45.036
<b>PROMEDIO SABADO-DOMINGO</b>	17.417	20.882	32.214
<b>PAGINAS / VISITAS</b>	1,58		
<b>DURACION MEDIA VISITAS</b>	0:01:50		
<b>TIEMPO INTERACCIÓN MEDIO</b>	0:01:39		

#### 2. Secciones (Nacional)

	PAGINAS	%
<b>HOME</b>	282.436	22.05 %
<b>RESTO</b>	998.288	77.95 %

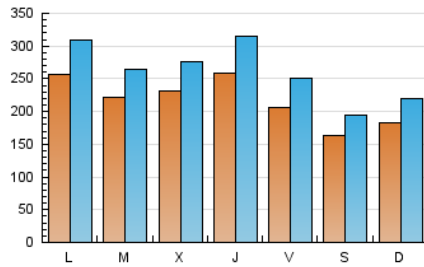
#### 3. Por día del mes (Nacional)

Día	N. únicos	Visitas	Páginas	Día	N. únicos	Visitas	Páginas	Día	N. únicos	Visitas	Páginas
1	14.645	17.795	28.540	11	20.661	25.082	42.436	21	23.223	27.507	39.550
2	23.402	27.596	44.617	12	19.946	23.729	37.497	22	24.190	28.428	44.108
3	25.553	29.917	45.721	13	16.499	20.008	31.138	23	21.154	26.591	43.135
4	20.469	24.903	40.310	14	14.358	17.204	26.795	24	21.180	25.562	41.175
5	21.056	25.268	39.333	15	15.809	19.186	29.590	25	29.556	34.393	52.129
6	16.757	20.341	34.688	16	22.387	27.226	43.086	26	29.489	35.670	52.105
7	12.019	14.662	23.776	17	21.647	26.336	40.067	27	18.500	21.829	36.856
8	17.432	21.004	33.471	18	21.598	25.910	42.431	28	15.545	18.731	29.124
9	30.333	36.487	58.192	19	33.125	41.099	68.834	29	19.531	23.425	34.976
10	22.205	26.212	44.329	20	30.732	38.136	58.485	30	31.196	36.913	54.650
								31	20.136	23.797	39.580

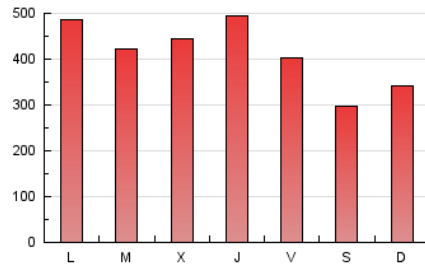
#### 4. Gráficas (Nacional)

##### 4.1 Por día de la semana (promedio)

N. únicos / Visitas (x 100)



Páginas (x 100)



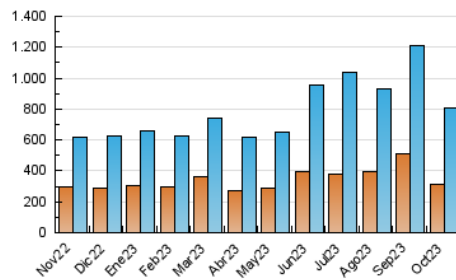
##### 4.2 Por franja horaria (promedio)

Visitas\_ (x 1000)

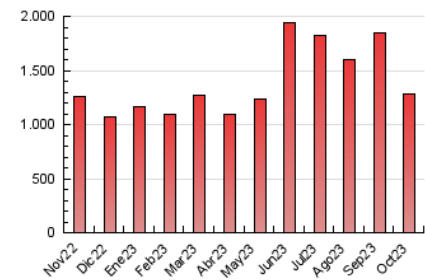
Páginas (x 1000)

##### 4.3 Por meses

N. únicos / Visitas (x 1000)



Páginas (x 1000)



## 5. Observaciones

Este Medio Electrónico de Comunicación ha sido medido por la herramienta Google Analytics de Google (GA4)

## 6. Definiciones básicas (Para más información ver Normas Técnicas para el Control de los Medios Electrónicos de Comunicación)

### Página Vista:

Conjunto de ficheros enviado a un usuario como resultado de una petición del mismo recibida por el servidor. Cuando la página está formada por varios marcos (frames), el conjunto de los mismos tendrá, a efectos de cómputo, la consideración de una página unitaria.

### Visita:

Una secuencia ininterrumpida de páginas servidas a un usuario válido. Si dicho usuario no realiza peticiones de páginas en un periodo de tiempo (30 min) la siguiente petición constituirá el inicio de una nueva visita.

### Navegador Único:

Total de combinaciones únicas de una dirección IP y un identificador adicional. Los medios pueden utilizar cookies o el Identificador de Alta de registro.

### Duración Página Vista:

Tiempo acumulado en segundos de todas las páginas vistas (en visitas de dos o más páginas vistas), dividido por el número total de páginas vistas.

### Duración Visita:

Tiempo en segundos de todas las visitas de dos o más páginas vistas, dividido por el número total de visitas de dos o más páginas vistas.

### Tráfico nacional:

Audiencia/difusión correspondiente a España medida en base a los datos de las direcciones IP registradas por el sistema de medición.

## 7. Opinión

De OJDinteractiva, la división de INFORMACIÓN Y CONTROL DE PUBLICACIONES S.A.:

Hemos examinado la información facilitada por el editor del medio electrónico para el periodo que comprende la presente certificación.

Nuestro examen se ha realizado de acuerdo con las normas y procedimientos establecidos en las Normas Técnicas para el Control de los Medios Electrónicos de Comunicación.

En nuestra opinión, la presente acta presenta razonablemente la difusión/audiencia registrada por este medio electrónico.

### ADVERTENCIA:

El trabajo de OJDinteractiva, la división de INFORMACIÓN Y CONTROL DE PUBLICACIONES S.A (INTROL) se limita a la realización de pruebas para la revisión de los datos de recuento suministrados por el editor con la finalidad de expresar una opinión sobre la razonabilidad de dichos datos de acuerdo con las Normas Técnicas para el control de los MEC.

Por tanto, INTROL no acepta responsabilidad alguna por las inexactitudes o errores que puedan existir en los datos de recuento. Tampoco acepta ninguna responsabilidad por la falsedad en los datos de recuento recibidos del editor, ni por otros datos de medición que no están incluidos en el análisis.

Noviembre - 2023

OJDinteractiva