



## INFORMACION Y CONTROL DE PUBLICACIONES, S.A.

Velázquez, 46, 1ª Drcha - Tel. 91 435 00 32 Fax 91 435 96 05 - 28001 - MADRID  
Av. Diagonal 497, 5a planta - Tel 93 439 24 18 Fax 93 419 25 34 - 08029 - BARCELONA

**Título:** LA TRIBUNA DE TOLEDO  
**URL Primaria:** https://www.latribunadetoledo.es  
**Editor:** Ceres Publicidad Digital, S.A.  
**Domicilio:** Avda. Castilla y León, 62  
**Ciudad:** 09006 BURGOS  
**Teléfono:** 94 725 22 56  
**Fax:** 94 727 72 19  
**E-mail:**  
**Clasificación:** Noticias e Información  
**Sub-Clasificación:** Noticias globales y actualidad

La Tribuna de Toledo.es

### 1. Cifras totales y promedios (Nacional e Internacional)

MES - AÑO	NAVEGADORES UNICOS	VISITAS	PAGINAS
Diciembre - 2023	300.295	787.999	1.240.587
<b>PROMEDIO DIARIO</b>	<b>20.870</b>	<b>25.419</b>	<b>40.019</b>
<b>PROMEDIO LUNES-VIERNES</b>	21.164	25.971	41.814
<b>PROMEDIO SABADO-DOMINGO</b>	20.252	24.261	36.249
<b>PAGINAS / VISITAS</b>	1,57		
<b>DURACION MEDIA VISITAS</b>	0:02:00		
<b>TIEMPO INTERACCIÓN MEDIO</b>	0:01:52		

### 2. Secciones (Nacional e Internacional)

	PAGINAS	%
<b>HOME</b>	262.824	21.19 %
<b>RESTO</b>	977.763	78.81 %

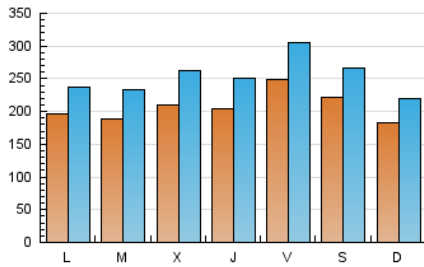
### 3. Por día del mes (Nacional e Internacional)

Día	N. únicos	Visitas	Páginas	Día	N. únicos	Visitas	Páginas	Día	N. únicos	Visitas	Páginas
1	17.324	21.559	36.832	11	26.137	30.132	48.240	21	22.479	27.692	43.600
2	18.012	22.008	32.984	12	21.146	26.269	41.913	22	42.003	53.210	77.339
3	15.852	19.201	31.263	13	18.322	22.892	40.433	23	24.506	29.032	41.272
4	20.483	25.578	41.091	14	21.480	25.738	45.023	24	12.790	15.144	23.904
5	22.580	27.383	43.518	15	29.573	34.456	54.833	25	10.311	12.887	21.330
6	15.724	19.350	29.543	16	36.292	42.512	59.449	26	10.621	13.525	22.293
7	14.905	18.951	30.268	17	29.284	34.128	47.403	27	22.905	29.312	45.447
8	16.379	19.603	32.193	18	21.456	25.990	42.040	28	22.892	27.616	45.164
9	13.538	16.042	24.483	19	21.288	26.170	42.594	29	19.408	23.798	37.620
10	15.020	18.679	28.568	20	27.034	33.275	56.783	30	18.900	23.161	35.321
								31	18.328	22.706	37.843

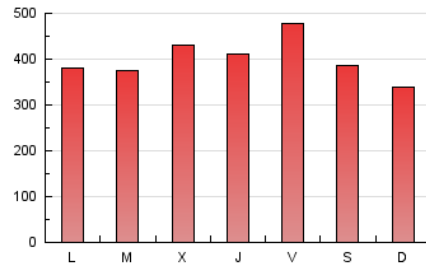
#### 4. Gráficas (Nacional e Internacional)

##### 4.1 Por día de la semana (promedio)

N. únicos / Visitas (x 100)



Páginas (x 100)

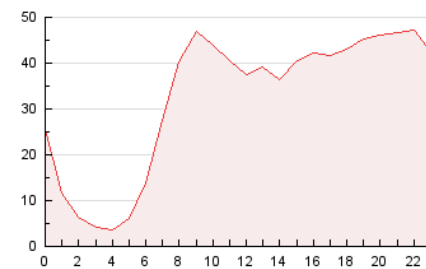


##### 4.2 Por franja horaria (promedio)

Visitas\_ (x 1000)

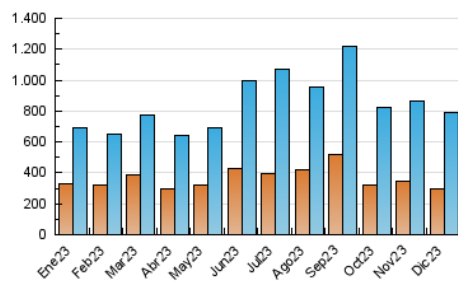


Páginas (x 1000)

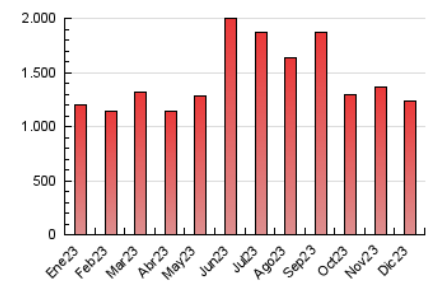


##### 4.3 Por meses

N. únicos / Visitas (x 1000)



Páginas (x 1000)





## INFORMACION Y CONTROL DE PUBLICACIONES, S.A.

Velázquez, 46, 1ª Drcha - Tel. 91 435 00 32 Fax 91 435 96 05 - 28001 - MADRID  
Av. Diagonal 497, 5a planta - Tel 93 439 24 18 Fax 93 419 25 34 - 08029 - BARCELONA

### Anexo - Tráfico Nacional

**Título:** LA TRIBUNA DE TOLEDO  
**URL Primaria:** https://www.latribunadetoledo.es  
**Editor:** Ceres Publicidad Digital, S.A.  
**Domicilio:** Avda. Castilla y León, 62  
**Ciudad:** 09006 BURGOS  
**Teléfono:** 94 725 22 56  
**Fax:** 94 727 72 19  
**E-mail:**  
**Clasificación:** Noticias e Información  
**Sub-Clasificación:** Noticias globales y actualidad

La Tribuna de Toledo.es

#### 1. Cifras totales y promedios (Nacional)

MES - AÑO	NAVEGADORES UNICOS	VISITAS	PAGINAS
Diciembre - 2023	294.496	779.030	1.223.063
<b>PROMEDIO DIARIO</b>	<b>20.606</b>	<b>25.130</b>	<b>39.454</b>
<b>PROMEDIO LUNES-VIERNES</b>	20.880	25.661	41.205
<b>PROMEDIO SABADO-DOMINGO</b>	20.033	24.015	35.777
<b>PAGINAS / VISITAS</b>	1,57		
<b>DURACION MEDIA VISITAS</b>	0:02:00		
<b>TIEMPO INTERACCIÓN MEDIO</b>	0:01:53		

#### 2. Secciones (Nacional)

	PAGINAS	%
<b>HOME</b>	259.918	21.25 %
<b>RESTO</b>	963.145	78.75 %

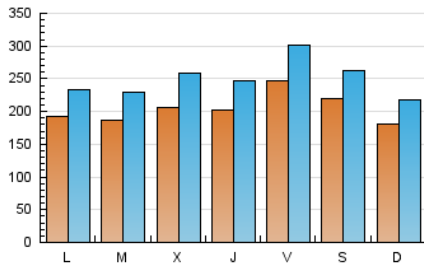
#### 3. Por día del mes (Nacional)

Día	N. únicos	Visitas	Páginas	Día	N. únicos	Visitas	Páginas	Día	N. únicos	Visitas	Páginas
1	17.037	21.260	36.081	11	25.838	29.960	47.620	21	22.160	27.265	42.982
2	17.787	21.745	32.510	12	20.878	25.820	41.327	22	41.618	52.799	76.628
3	15.597	18.994	30.761	13	18.019	22.550	39.681	23	24.238	28.888	40.800
4	20.157	25.201	40.375	14	21.206	25.457	44.458	24	12.672	15.007	23.522
5	22.205	26.920	42.807	15	29.169	34.147	54.121	25	10.180	12.696	21.020
6	15.486	19.119	28.984	16	35.956	42.112	58.887	26	10.448	13.348	21.901
7	14.727	18.687	29.870	17	29.038	33.800	46.782	27	22.623	28.950	44.796
8	16.124	19.339	31.700	18	21.213	25.607	41.429	28	22.594	27.374	44.488
9	13.399	15.832	24.107	19	20.964	25.817	41.947	29	19.187	23.554	37.127
10	14.825	18.456	28.130	20	26.637	33.015	55.956	30	18.726	22.858	34.865
								31	18.091	22.453	37.401

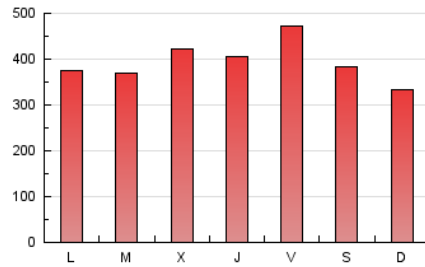
#### 4. Gráficas (Nacional)

##### 4.1 Por día de la semana (promedio)

N. únicos / Visitas (x 100)



Páginas (x 100)

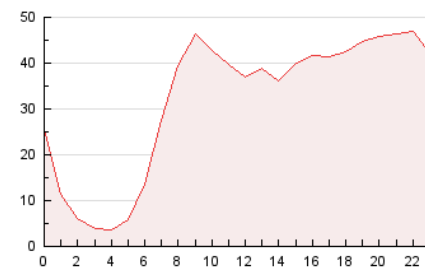


##### 4.2 Por franja horaria (promedio)

Visitas\_ (x 1000)

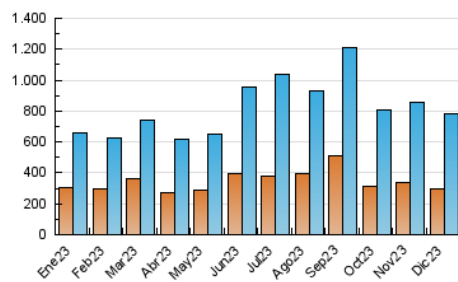


Páginas (x 1000)

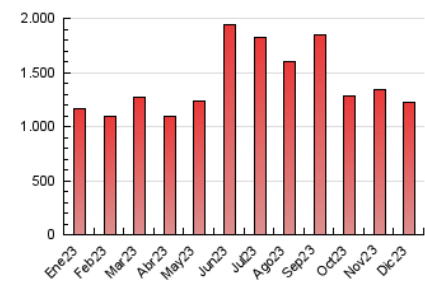


##### 4.3 Por meses

N. únicos / Visitas (x 1000)



Páginas (x 1000)



## 5. Observaciones

Este Medio Electrónico de Comunicación ha sido medido por la herramienta Google Analytics de Google (GA4)

## 6. Definiciones básicas (Para más información ver Normas Técnicas para el Control de los Medios Electrónicos de Comunicación)

### Página Vista:

Conjunto de ficheros enviado a un usuario como resultado de una petición del mismo recibida por el servidor. Cuando la página está formada por varios marcos (frames), el conjunto de los mismos tendrá, a efectos de cómputo, la consideración de una página unitaria.

### Visita:

Una secuencia ininterrumpida de páginas servidas a un usuario válido. Si dicho usuario no realiza peticiones de páginas en un periodo de tiempo (30 min) la siguiente petición constituirá el inicio de una nueva visita.

### Navegador Único:

Total de combinaciones únicas de una dirección IP y un identificador adicional. Los medios pueden utilizar cookies o el Identificador de Alta de registro.

### Duración Página Vista:

Tiempo acumulado en segundos de todas las páginas vistas (en visitas de dos o más páginas vistas), dividido por el número total de páginas vistas.

### Duración Visita:

Tiempo en segundos de todas las visitas de dos o más páginas vistas, dividido por el número total de visitas de dos o más páginas vistas.

### Tráfico nacional:

Audiencia/difusión correspondiente a España medida en base a los datos de las direcciones IP registradas por el sistema de medición.

## 7. Opinión

De OJDinteractiva, la división de INFORMACIÓN Y CONTROL DE PUBLICACIONES S.A.:

Hemos examinado la información facilitada por el editor del medio electrónico para el periodo que comprende la presente certificación.

Nuestro examen se ha realizado de acuerdo con las normas y procedimientos establecidos en las Normas Técnicas para el Control de los Medios Electrónicos de Comunicación.

En nuestra opinión, la presente acta presenta razonablemente la difusión/audiencia registrada por este medio electrónico.

### ADVERTENCIA:

El trabajo de OJDinteractiva, la división de INFORMACIÓN Y CONTROL DE PUBLICACIONES S.A (INTROL) se limita a la realización de pruebas para la revisión de los datos de recuento suministrados por el editor con la finalidad de expresar una opinión sobre la razonabilidad de dichos datos de acuerdo con las Normas Técnicas para el control de los MEC.

Por tanto, INTROL no acepta responsabilidad alguna por las inexactitudes o errores que puedan existir en los datos de recuento. Tampoco acepta ninguna responsabilidad por la falsedad en los datos de recuento recibidos del editor, ni por otros datos de medición que no están incluidos en el análisis.

- 2023

OJDinteractiva