



INFORMACION Y CONTROL DE PUBLICACIONES, S.A.

Velázquez, 46, 1ª Drcha - Tel. 91 435 00 32 Fax 91 435 96 05 - 28001 - MADRID
Av. Diagonal 497, 5a planta - Tel 93 439 24 18 Fax 93 419 25 34 - 08029 - BARCELONA

Título: LA TRIBUNA DE TALAVERA
URL Primaria: https://www.latribunadetalavera.es
Editor: Ceres Publicidad Digital, S.A.
Domicilio: Avda. Castilla y León, 62
Ciudad: 09006 BURGOS
Teléfono: 94 725 22 56
Fax: 94 727 72 19
E-mail:
Clasificación: Noticias e Información
Sub-Clasificación: Noticias globales y actualidad

La Tribuna de Talavera.es

1. Cifras totales y promedios (Nacional e Internacional)

MES - AÑO	NAVEGADORES UNICOS	VISITAS	PAGINAS
Junio - 2024	60.118	105.417	225.484
PROMEDIO DIARIO	3.097	3.514	7.516
PROMEDIO LUNES-VIERNES	3.221	3.676	7.990
PROMEDIO SABADO-DOMINGO	2.848	3.189	6.568
PAGINAS / VISITAS	2,14		
DURACION MEDIA VISITAS	0:01:46		
TIEMPO INTERACCIÓN MEDIO	0:01:31		

2. Secciones (Nacional e Internacional)

	PAGINAS	%
HOME	38.533	17.09 %
RESTO	186.951	82.91 %

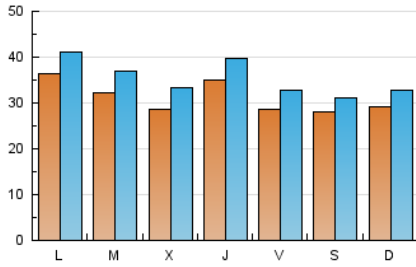
3. Por día del mes (Nacional e Internacional)

Día	N. únicos	Visitas	Páginas	Día	N. únicos	Visitas	Páginas	Día	N. únicos	Visitas	Páginas
1	2.206	2.494	5.042	11	3.813	4.266	9.085	21	3.292	3.669	7.783
2	4.007	4.557	9.525	12	2.329	2.735	6.176	22	2.951	3.312	6.433
3	2.394	2.771	5.892	13	2.203	2.587	5.861	23	2.256	2.556	5.477
4	2.808	3.228	6.911	14	3.075	3.504	7.983	24	5.453	6.023	12.477
5	2.501	2.857	6.664	15	3.516	3.911	8.096	25	2.973	3.390	7.197
6	3.704	4.162	8.541	16	3.334	3.692	7.510	26	4.051	4.689	9.198
7	2.188	2.539	6.148	17	3.870	4.347	9.924	27	4.610	5.110	9.900
8	1.752	2.014	4.693	18	3.340	3.884	8.824	28	2.923	3.371	7.518
9	1.950	2.272	4.984	19	2.576	2.998	6.794	29	3.537	3.803	7.129
10	2.825	3.333	8.069	20	3.492	4.060	8.861	30	2.973	3.283	6.789

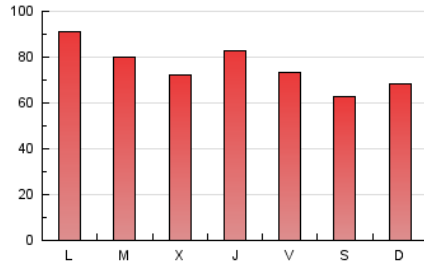
4. Gráficas (Nacional e Internacional)

4.1 Por día de la semana (promedio)

N. únicos / Visitas (x 100)

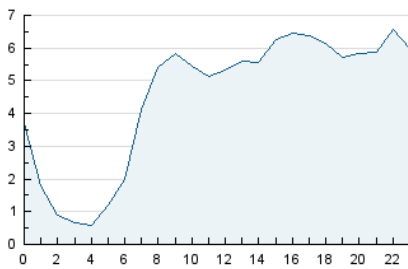


Páginas (x 100)

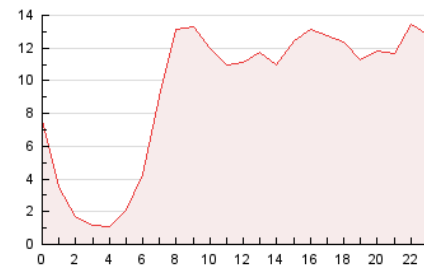


4.2 Por franja horaria (promedio)

Visitas_ (x 1000)

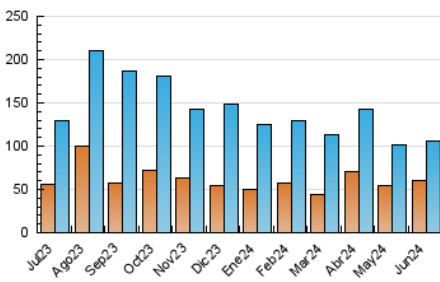


Páginas (x 1000)

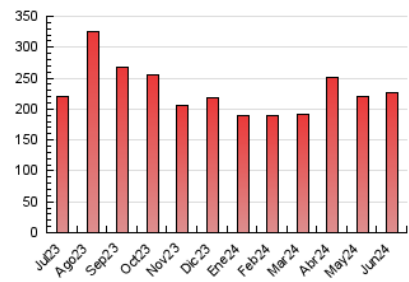


4.3 Por meses

N. únicos / Visitas (x 1000)



Páginas (x 1000)





INFORMACION Y CONTROL DE PUBLICACIONES, S.A.

Velázquez, 46, 1ª Drcha - Tel. 91 435 00 32 Fax 91 435 96 05 - 28001 - MADRID
Av. Diagonal 497, 5a planta - Tel 93 439 24 18 Fax 93 419 25 34 - 08029 - BARCELONA

Anexo - Tráfico Nacional

Título: LA TRIBUNA DE TALAVERA
URL Primaria: https://www.latribunadetalavera.es
Editor: Ceres Publicidad Digital, S.A.
Domicilio: Avda. Castilla y León, 62
Ciudad: 09006 BURGOS
Teléfono: 94 725 22 56
Fax: 94 727 72 19
E-mail:
Clasificación: Noticias e Información
Sub-Clasificación: Noticias globales y actualidad

La Tribuna de Talavera.es

1. Cifras totales y promedios (Nacional)

MES - AÑO	NAVEGADORES UNICOS	VISITAS	PAGINAS
Junio - 2024	53.035	97.760	214.196
PROMEDIO DIARIO	2.851	3.259	7.140
PROMEDIO LUNES-VIERNES	2.944	3.389	7.569
PROMEDIO SABADO-DOMINGO	2.664	2.999	6.283
PAGINAS / VISITAS	2,19		
DURACION MEDIA VISITAS	0:01:52		
TIEMPO INTERACCIÓN MEDIO	0:01:40		

2. Secciones (Nacional)

	PAGINAS	%
HOME	36.863	17.21 %
RESTO	177.333	82.79 %

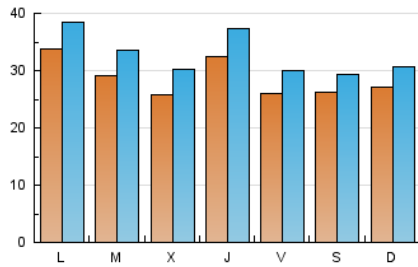
3. Por día del mes (Nacional)

Día	N. únicos	Visitas	Páginas	Día	N. únicos	Visitas	Páginas	Día	N. únicos	Visitas	Páginas
1	2.121	2.397	4.880	11	3.571	4.003	8.708	21	2.995	3.331	7.350
2	3.903	4.445	9.359	12	2.120	2.520	5.834	22	2.747	3.099	6.140
3	2.264	2.628	5.650	13	2.039	2.418	5.614	23	2.025	2.318	5.127
4	2.298	2.707	6.302	14	2.825	3.254	7.576	24	5.103	5.679	11.895
5	2.194	2.560	6.182	15	3.342	3.738	7.809	25	2.720	3.158	6.813
6	3.474	3.910	8.176	16	3.092	3.473	7.088	26	3.703	4.318	8.703
7	1.980	2.323	5.744	17	3.588	4.049	9.464	27	4.276	4.793	9.435
8	1.632	1.891	4.505	18	3.061	3.578	8.391	28	2.639	3.078	7.107
9	1.790	2.108	4.737	19	2.307	2.688	6.368	29	3.291	3.526	6.774
10	2.522	2.996	7.651	20	3.197	3.782	8.408	30	2.699	2.992	6.406

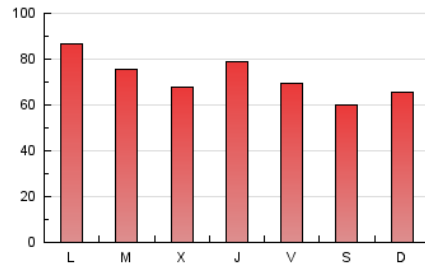
4. Gráficas (Nacional)

4.1 Por día de la semana (promedio)

N. únicos / Visitas (x 100)

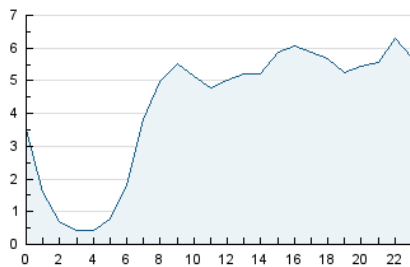


Páginas (x 100)

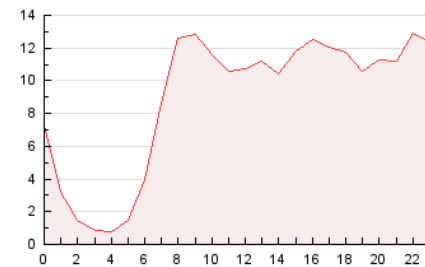


4.2 Por franja horaria (promedio)

Visitas_ (x 1000)

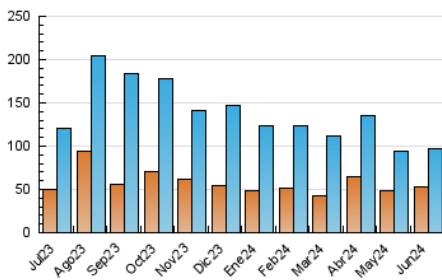


Páginas (x 1000)

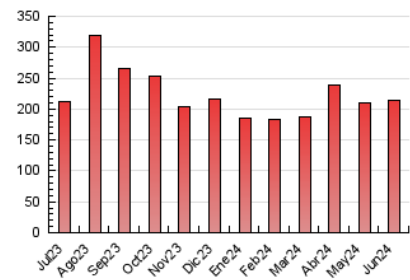


4.3 Por meses

N. únicos / Visitas (x 1000)



Páginas (x 1000)



5. Observaciones

Este Medio Electrónico de Comunicación ha sido medido por la herramienta Google Analytics de Google (GA4)

6. Definiciones básicas (Para más información ver Normas Técnicas para el Control de los Medios Electrónicos de Comunicación)

Página Vista:

Conjunto de ficheros enviado a un usuario como resultado de una petición del mismo recibida por el servidor. Cuando la página está formada por varios marcos (frames), el conjunto de los mismos tendrá, a efectos de cómputo, la consideración de una página unitaria.

Visita:

Una secuencia ininterrumpida de páginas servidas a un usuario válido. Si dicho usuario no realiza peticiones de páginas en un periodo de tiempo (30 min) la siguiente petición constituirá el inicio de una nueva visita.

Navegador Único:

Total de combinaciones únicas de una dirección IP y un identificador adicional. Los medios pueden utilizar cookies o el Identificador de Alta de registro.

Duración Página Vista:

Tiempo acumulado en segundos de todas las páginas vistas (en visitas de dos o más páginas vistas), dividido por el número total de páginas vistas.

Duración Visita:

Tiempo en segundos de todas las visitas de dos o más páginas vistas, dividido por el número total de visitas de dos o más páginas vistas.

Tráfico nacional:

Audiencia/difusión correspondiente a España medida en base a los datos de las direcciones IP registradas por el sistema de medición.

7. Opinión

De OJDinteractiva, la división de INFORMACIÓN Y CONTROL DE PUBLICACIONES S.A.:

Hemos examinado la información facilitada por el editor del medio electrónico para el periodo que comprende la presente certificación.

Nuestro examen se ha realizado de acuerdo con las normas y procedimientos establecidos en las Normas Técnicas para el Control de los Medios Electrónicos de Comunicación.

En nuestra opinión, la presente certificación presenta razonablemente la difusión/audiencia registrada por este canal.

ADVERTENCIA:

El trabajo de OJDinteractiva, la división de INFORMACIÓN Y CONTROL DE PUBLICACIONES S.A (INTROL) se limita a la realización de pruebas para la revisión de los datos de recuento suministrados por el editor con la finalidad de expresar una opinión sobre la razonabilidad de dichos datos de acuerdo con las Normas Técnicas para el control de los MEC.

Por tanto, INTROL no acepta responsabilidad alguna por las inexactitudes o errores que puedan existir en los datos de recuento. Tampoco acepta ninguna responsabilidad por la falsedad en los datos de recuento recibidos del editor, ni por otros datos de medición que no están incluidos en el análisis.

Julio - 2024

OJDinteractiva