



INFORMACION Y CONTROL DE PUBLICACIONES, S.A.

Velázquez, 46, 1ª Drcha - Tel. 91 435 00 32 Fax 91 435 96 05 - 28001 - MADRID
Av. Diagonal 497, 5a planta - Tel 93 439 24 18 Fax 93 419 25 34 - 08029 - BARCELONA

Título: LA TRIBUNA DE TALAVERA
URL Primaria: https://www.latribunadetalavera.es
Editor: Ceres Publicidad Digital, S.A.
Domicilio: Avda. Castilla y León, 62
Ciudad: 09006 BURGOS
Teléfono: 94 725 22 56
Fax: 94 727 72 19
E-mail:
Clasificación: Noticias e Información
Sub-Clasificación: Noticias globales y actualidad

La Tribuna de Talavera.es

1. Cifras totales y promedios (Nacional e Internacional)

MES - AÑO	NAVEGADORES UNICOS	VISITAS	PAGINAS
Septiembre - 2024	72.920	138.720	272.256
PROMEDIO DIARIO	4.058	4.624	9.075
PROMEDIO LUNES-VIERNES	4.618	5.264	10.262
PROMEDIO SABADO-DOMINGO	2.751	3.131	6.307
PAGINAS / VISITAS	1,96		
DURACION MEDIA VISITAS	0:01:49		
TIEMPO INTERACCIÓN MEDIO	0:01:36		

2. Secciones (Nacional e Internacional)

	PAGINAS	%
HOME	37.911	13.92 %
RESTO	234.345	86.08 %

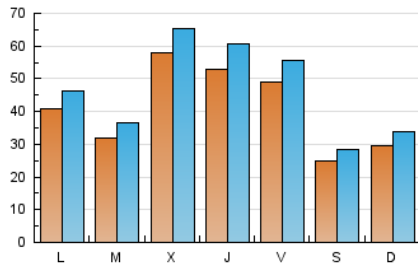
3. Por día del mes (Nacional e Internacional)

Día	N. únicos	Visitas	Páginas	Día	N. únicos	Visitas	Páginas	Día	N. únicos	Visitas	Páginas
1	1.734	1.988	4.102	11	5.655	6.493	12.540	21	3.320	3.807	7.602
2	2.934	3.367	6.626	12	5.430	6.262	12.006	22	5.376	6.069	11.061
3	2.339	2.721	5.803	13	5.091	6.119	10.446	23	7.516	8.465	15.422
4	9.352	10.548	20.846	14	2.765	3.193	6.038	24	4.103	4.592	9.100
5	8.580	9.917	18.245	15	2.999	3.387	6.672	25	3.490	3.982	8.229
6	5.352	6.031	10.854	16	4.113	4.580	9.206	26	3.203	3.738	8.507
7	2.414	2.708	5.926	17	3.720	4.247	8.563	27	2.895	3.247	6.931
8	2.949	3.334	7.417	18	4.633	5.184	10.525	28	1.414	1.634	3.410
9	3.394	3.884	7.513	19	3.947	4.425	9.363	29	1.791	2.056	4.533
10	2.558	3.036	6.236	20	6.250	6.877	12.542	30	2.414	2.829	5.992

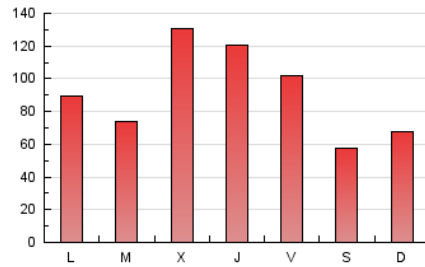
4. Gráficas (Nacional e Internacional)

4.1 Por día de la semana (promedio)

N. únicos / Visitas (x 100)

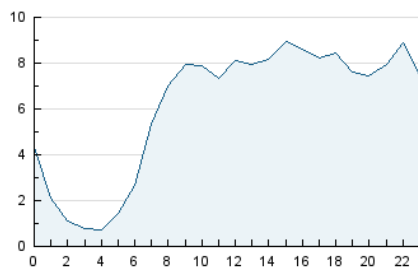


Páginas (x 100)

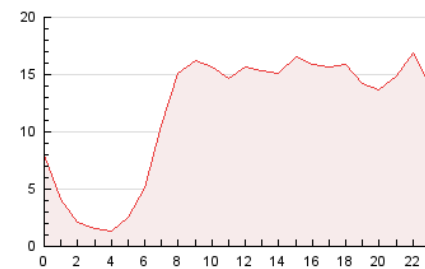


4.2 Por franja horaria (promedio)

Visitas_ (x 1000)

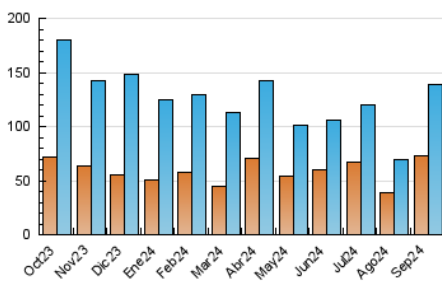


Páginas (x 1000)

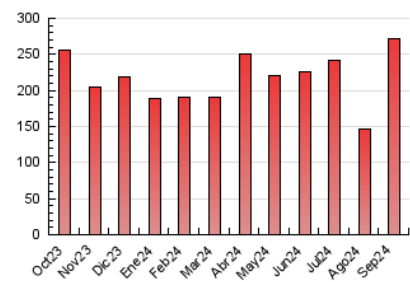


4.3 Por meses

N. únicos / Visitas (x 1000)



Páginas (x 1000)





INFORMACION Y CONTROL DE PUBLICACIONES, S.A.

Velázquez, 46, 1ª Drcha - Tel. 91 435 00 32 Fax 91 435 96 05 - 28001 - MADRID
Av. Diagonal 497, 5a planta - Tel 93 439 24 18 Fax 93 419 25 34 - 08029 - BARCELONA

Anexo - Tráfico Nacional

Título: LA TRIBUNA DE TALAVERA
URL Primaria: https://www.latribunadetalavera.es
Editor: Ceres Publicidad Digital, S.A.
Domicilio: Avda. Castilla y León, 62
Ciudad: 09006 BURGOS
Teléfono: 94 725 22 56
Fax: 94 727 72 19
E-mail:
Clasificación: Noticias e Información
Sub-Clasificación: Noticias globales y actualidad

La Tribuna de Talavera.es

1. Cifras totales y promedios (Nacional)

MES - AÑO	NAVEGADORES UNICOS	VISITAS	PAGINAS
Septiembre - 2024	68.597	133.891	263.383
PROMEDIO DIARIO	3.905	4.463	8.779
PROMEDIO LUNES-VIERNES	4.451	5.090	9.947
PROMEDIO SABADO-DOMINGO	2.632	2.999	6.056
PAGINAS / VISITAS	1,97		
DURACION MEDIA VISITAS	0:01:51		
TIEMPO INTERACCIÓN MEDIO	0:01:41		

2. Secciones (Nacional)

	PAGINAS	%
HOME	37.239	14.14 %
RESTO	226.144	85.86 %

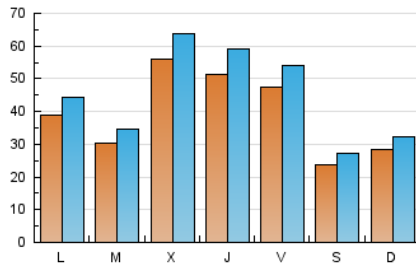
3. Por día del mes (Nacional)

Día	N. únicos	Visitas	Páginas	Día	N. únicos	Visitas	Páginas	Día	N. únicos	Visitas	Páginas
1	1.636	1.884	3.924	11	5.525	6.352	12.301	21	3.187	3.669	7.372
2	2.802	3.217	6.412	12	5.286	6.098	11.718	22	5.158	5.837	10.567
3	2.188	2.557	5.520	13	4.940	5.931	10.141	23	7.265	8.253	15.017
4	9.166	10.321	20.512	14	2.662	3.057	5.741	24	3.929	4.384	8.730
5	8.460	9.770	17.956	15	2.896	3.266	6.478	25	3.325	3.826	7.910
6	5.224	5.937	10.619	16	3.972	4.447	8.969	26	3.009	3.522	8.098
7	2.310	2.600	5.711	17	3.575	4.101	8.310	27	2.718	3.089	6.564
8	2.843	3.206	7.232	18	4.439	4.974	10.180	28	1.314	1.532	3.209
9	3.195	3.680	7.195	19	3.774	4.256	9.042	29	1.680	1.940	4.270
10	2.404	2.812	5.905	20	6.028	6.720	12.122	30	2.245	2.653	5.658

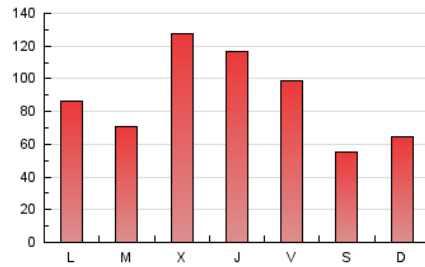
4. Gráficas (Nacional)

4.1 Por día de la semana (promedio)

N. únicos / Visitas (x 100)

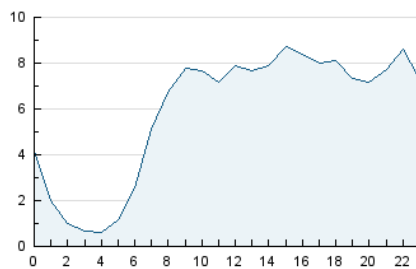


Páginas (x 100)

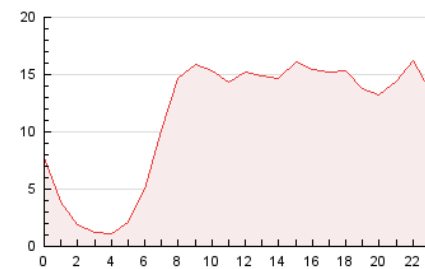


4.2 Por franja horaria (promedio)

Visitas_ (x 1000)

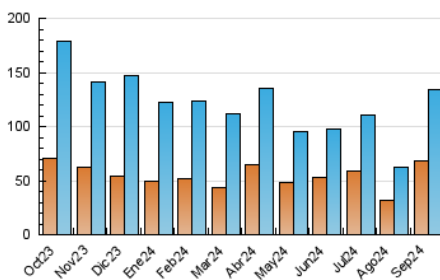


Páginas (x 1000)

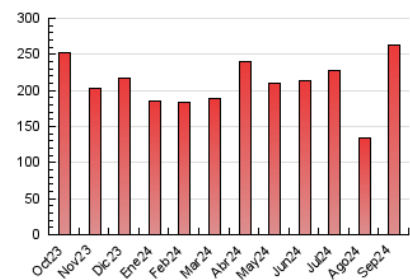


4.3 Por meses

N. únicos / Visitas (x 1000)



Páginas (x 1000)



5. Observaciones

Este Medio Electrónico de Comunicación ha sido medido por la herramienta Google Analytics de Google (GA4).

6. Definiciones básicas (Para más información ver Normas Técnicas para el Control de los Medios Electrónicos de Comunicación)

Página Vista:

Conjunto de ficheros enviado a un usuario como resultado de una petición del mismo recibida por el servidor. Cuando la página está formada por varios marcos (frames), el conjunto de los mismos tendrá, a efectos de cómputo, la consideración de una página unitaria.

Visita:

Una secuencia ininterrumpida de páginas servidas a un usuario válido. Si dicho usuario no realiza peticiones de páginas en un periodo de tiempo (30 min) la siguiente petición constituirá el inicio de una nueva visita.

Navegador Único:

Total de combinaciones únicas de una dirección IP y un identificador adicional. Los medios pueden utilizar cookies o el Identificador de Alta de registro.

Duración Página Vista:

Tiempo acumulado en segundos de todas las páginas vistas (en visitas de dos o más páginas vistas), dividido por el número total de páginas vistas.

Duración Visita:

Tiempo en segundos de todas las visitas de dos o más páginas vistas, dividido por el número total de visitas de dos o más páginas vistas.

Tráfico nacional:

Audiencia/difusión correspondiente a España medida en base a los datos de las direcciones IP registradas por el sistema de medición.

7. Opinión

De OJDinteractiva, la división de INFORMACIÓN Y CONTROL DE PUBLICACIONES S.A.:

Hemos examinado la información facilitada por el editor del medio electrónico para el periodo que comprende la presente certificación.

Nuestro examen se ha realizado de acuerdo con las normas y procedimientos establecidos en las Normas Técnicas para el Control de los Medios Electrónicos de Comunicación.

En nuestra opinión, la presente certificación presenta razonablemente la difusión/audiencia registrada por este canal.

ADVERTENCIA:

El trabajo de OJDinteractiva, la división de INFORMACIÓN Y CONTROL DE PUBLICACIONES S.A (INTROL) se limita a la realización de pruebas para la revisión de los datos de recuento suministrados por el editor con la finalidad de expresar una opinión sobre la razonabilidad de dichos datos de acuerdo con las Normas Técnicas para el control de los MEC.

Por tanto, INTROL no acepta responsabilidad alguna por las inexactitudes o errores que puedan existir en los datos de recuento. Tampoco acepta ninguna responsabilidad por la falsedad en los datos de recuento recibidos del editor, ni por otros datos de medición que no están incluidos en el análisis.

Octubre - 2024

OJDinteractiva