



INFORMACION Y CONTROL DE PUBLICACIONES, S.A.

Velázquez, 46, 1ª Drcha - Tel. 91 435 00 32 Fax 91 435 96 05 - 28001 - MADRID
Av. Diagonal 497, 5a planta - Tel 93 439 24 18 Fax 93 419 25 34 - 08029 - BARCELONA

Título: LA TRIBUNA DE TALAVERA
URL Primaria: https://www.latribunadetalavera.es
Editor: Ceres Publicidad Digital, S.A.
Domicilio: Avda. Castilla y León, 62
Ciudad: 09006 BURGOS
Teléfono: 94 725 22 56
Fax: 94 727 72 19
E-mail:
Clasificación: Noticias e Información
Sub-Clasificación: Noticias globales y actualidad

La Tribuna de Talavera.es

1. Cifras totales y promedios (Nacional e Internacional)

MES - AÑO	NAVEGADORES UNICOS	VISITAS	PAGINAS
Octubre - 2023	71.341	180.386	255.553
PROMEDIO DIARIO	5.010	5.819	8.244
PROMEDIO LUNES-VIERNES	5.870	6.834	9.680
PROMEDIO SABADO-DOMINGO	2.908	3.337	4.732
PAGINAS / VISITAS	1,42		
DURACION MEDIA VISITAS	0:01:41		
TIEMPO INTERACCIÓN MEDIO	0:01:38		

2. Secciones (Nacional e Internacional)

	PAGINAS	%
HOME	37.477	14.67 %
RESTO	218.076	85.33 %

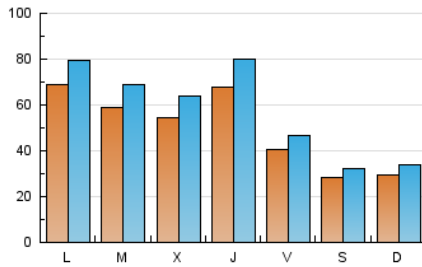
3. Por día del mes (Nacional e Internacional)

Día	N. únicos	Visitas	Páginas	Día	N. únicos	Visitas	Páginas	Día	N. únicos	Visitas	Páginas
1	3.747	4.176	6.091	11	4.444	5.050	7.788	21	3.062	3.457	4.884
2	2.780	3.212	5.441	12	5.541	6.392	8.751	22	2.562	2.926	4.199
3	3.653	4.309	6.572	13	4.471	5.116	6.964	23	4.280	4.999	7.374
4	4.742	5.763	8.504	14	2.895	3.234	4.353	24	4.935	5.652	8.034
5	6.219	7.297	9.902	15	1.972	2.323	3.391	25	4.580	5.246	8.043
6	2.904	3.314	5.193	16	4.712	5.624	8.213	26	5.134	5.933	8.038
7	2.139	2.487	3.684	17	7.366	8.760	12.552	27	2.738	3.124	4.848
8	2.461	2.851	4.200	18	8.048	9.491	13.182	28	3.251	3.789	5.469
9	9.929	11.839	16.025	19	10.320	12.390	18.411	29	4.085	4.787	6.320
10	6.557	7.636	10.581	20	6.030	7.078	9.999	30	12.772	14.149	17.703
								31	6.991	7.982	10.844

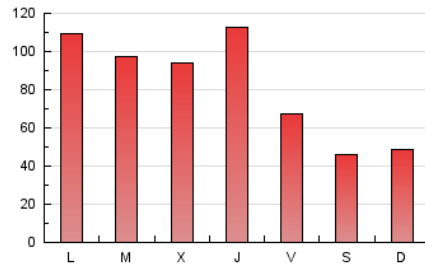
4. Gráficas (Nacional e Internacional)

4.1 Por día de la semana (promedio)

N. únicos / Visitas (x 100)



Páginas (x 100)



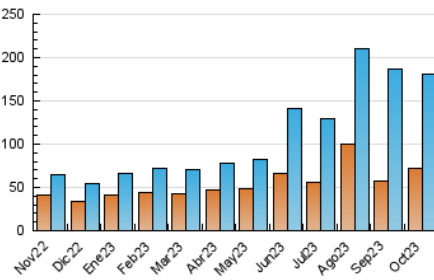
4.2 Por franja horaria (promedio)

Visitas_ (x 1000)

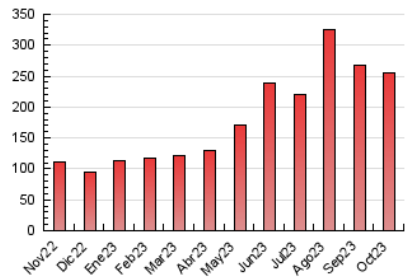
Páginas (x 1000)

4.3 Por meses

N. únicos / Visitas (x 1000)



Páginas (x 1000)





INFORMACION Y CONTROL DE PUBLICACIONES, S.A.

Velázquez, 46, 1ª Drcha - Tel. 91 435 00 32 Fax 91 435 96 05 - 28001 - MADRID
Av. Diagonal 497, 5a planta - Tel 93 439 24 18 Fax 93 419 25 34 - 08029 - BARCELONA

Anexo - Tráfico Nacional

Título: LA TRIBUNA DE TALAVERA
URL Primaria: https://www.latribunadetalavera.es
Editor: Ceres Publicidad Digital, S.A.
Domicilio: Avda. Castilla y León, 62
Ciudad: 09006 BURGOS
Teléfono: 94 725 22 56
Fax: 94 727 72 19
E-mail:
Clasificación: Noticias e Información
Sub-Clasificación: Noticias globales y actualidad

La Tribuna de Talavera.es

1. Cifras totales y promedios (Nacional)

MES - AÑO	NAVEGADORES UNICOS	VISITAS	PAGINAS
Octubre - 2023	70.332	178.572	252.457
PROMEDIO DIARIO	4.959	5.760	8.144
PROMEDIO LUNES-VIERNES	5.814	6.770	9.565
PROMEDIO SABADO-DOMINGO	2.870	3.293	4.669
PAGINAS / VISITAS	1,41		
DURACION MEDIA VISITAS	0:01:40		
TIEMPO INTERACCIÓN MEDIO	0:01:38		

2. Secciones (Nacional)

	PAGINAS	%
HOME	36.985	14.65 %
RESTO	215.472	85.35 %

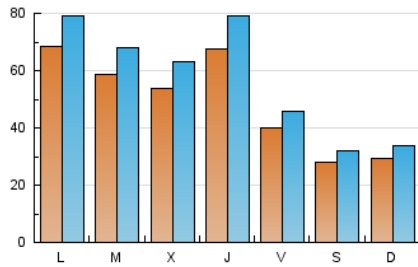
3. Por día del mes (Nacional)

Día	N. únicos	Visitas	Páginas	Día	N. únicos	Visitas	Páginas	Día	N. únicos	Visitas	Páginas
1	3.713	4.123	6.011	11	4.376	4.986	7.666	21	3.022	3.422	4.832
2	2.738	3.168	5.305	12	5.482	6.336	8.659	22	2.527	2.893	4.150
3	3.606	4.258	6.487	13	4.407	5.031	6.865	23	4.242	4.960	7.319
4	4.692	5.715	8.436	14	2.854	3.184	4.298	24	4.877	5.573	7.949
5	6.159	7.218	9.820	15	1.937	2.287	3.336	25	4.523	5.198	7.528
6	2.852	3.263	5.111	16	4.662	5.559	8.142	26	5.079	5.845	7.939
7	2.104	2.446	3.624	17	7.302	8.683	12.450	27	2.698	3.083	4.777
8	2.431	2.812	4.143	18	7.975	9.391	13.061	28	3.205	3.757	5.384
9	9.861	11.802	15.924	19	10.243	12.314	18.295	29	4.037	4.715	6.240
10	6.502	7.568	10.511	20	5.971	6.991	9.832	30	12.724	14.067	17.611
								31	6.939	7.924	10.752

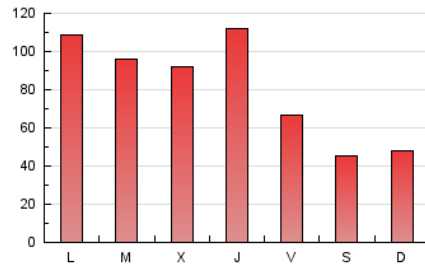
4. Gráficas (Nacional)

4.1 Por día de la semana (promedio)

N. únicos / Visitas (x 100)



Páginas (x 100)



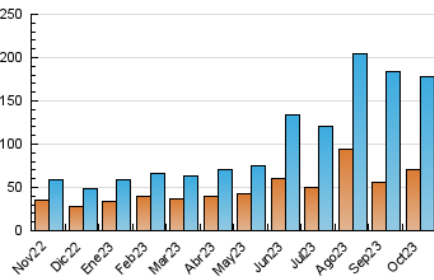
4.2 Por franja horaria (promedio)

Visitas_ (x 1000)

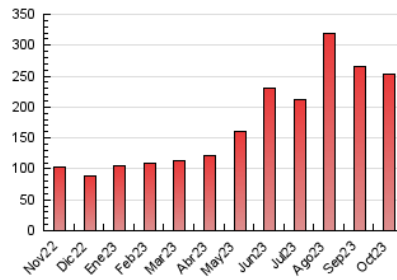
Páginas (x 1000)

4.3 Por meses

N. únicos / Visitas (x 1000)



Páginas (x 1000)



5. Observaciones

Este Medio Electrónico de Comunicación ha sido medido por la herramienta Google Analytics de Google (GA4)

6. Definiciones básicas (Para más información ver Normas Técnicas para el Control de los Medios Electrónicos de Comunicación)

Página Vista:

Conjunto de ficheros enviado a un usuario como resultado de una petición del mismo recibida por el servidor. Cuando la página está formada por varios marcos (frames), el conjunto de los mismos tendrá, a efectos de cómputo, la consideración de una página unitaria.

Visita:

Una secuencia ininterrumpida de páginas servidas a un usuario válido. Si dicho usuario no realiza peticiones de páginas en un periodo de tiempo (30 min) la siguiente petición constituirá el inicio de una nueva visita.

Navegador Único:

Total de combinaciones únicas de una dirección IP y un identificador adicional. Los medios pueden utilizar cookies o el Identificador de Alta de registro.

Duración Página Vista:

Tiempo acumulado en segundos de todas las páginas vistas (en visitas de dos o más páginas vistas), dividido por el número total de páginas vistas.

Duración Visita:

Tiempo en segundos de todas las visitas de dos o más páginas vistas, dividido por el número total de visitas de dos o más páginas vistas.

Tráfico nacional:

Audiencia/difusión correspondiente a España medida en base a los datos de las direcciones IP registradas por el sistema de medición.

7. Opinión

De OJDinteractiva, la división de INFORMACIÓN Y CONTROL DE PUBLICACIONES S.A.:

Hemos examinado la información facilitada por el editor del medio electrónico para el periodo que comprende la presente certificación.

Nuestro examen se ha realizado de acuerdo con las normas y procedimientos establecidos en las Normas Técnicas para el Control de los Medios Electrónicos de Comunicación.

En nuestra opinión, la presente certificación presenta razonablemente la difusión/audiencia registrada por este canal.

ADVERTENCIA:

El trabajo de OJDinteractiva, la división de INFORMACIÓN Y CONTROL DE PUBLICACIONES S.A (INTROL) se limita a la realización de pruebas para la revisión de los datos de recuento suministrados por el editor con la finalidad de expresar una opinión sobre la razonabilidad de dichos datos de acuerdo con las Normas Técnicas para el control de los MEC.

Por tanto, INTROL no acepta responsabilidad alguna por las inexactitudes o errores que puedan existir en los datos de recuento. Tampoco acepta ninguna responsabilidad por la falsedad en los datos de recuento recibidos del editor, ni por otros datos de medición que no están incluidos en el análisis.

Noviembre - 2023

OJDinteractiva