



INFORMACION Y CONTROL DE PUBLICACIONES, S.A.

Velázquez, 46, 1ª Drcha - Tel. 91 435 00 32 Fax 91 435 96 05 - 28001 - MADRID
Av. Diagonal 497, 5a planta - Tel 93 439 24 18 Fax 93 419 25 34 - 08029 - BARCELONA

Título: LA TRIBUNA DE TALAVERA
URL Primaria: https://www.latribunadetalavera.es
Editor: Ceres Publicidad Digital, S.A.
Domicilio: Avda. Castilla y León, 62
Ciudad: 09006 BURGOS
Teléfono: 94 725 22 56
Fax: 94 727 72 19
E-mail:
Clasificación: Noticias e Información
Sub-Clasificación: Noticias globales y actualidad

La Tribuna de Talavera.es

1. Cifras totales y promedios (Nacional e Internacional)

MES - AÑO	NAVEGADORES UNICOS	VISITAS	PAGINAS
Noviembre - 2023	63.172	142.757	205.585
PROMEDIO DIARIO	4.131	4.759	6.853
PROMEDIO LUNES-VIERNES	4.364	5.085	7.419
PROMEDIO SABADO-DOMINGO	3.488	3.860	5.295
PAGINAS / VISITAS	1,44		
DURACION MEDIA VISITAS	0:01:43		
TIEMPO INTERACCIÓN MEDIO	0:01:24		

2. Secciones (Nacional e Internacional)

	PAGINAS	%
HOME	33.620	16.35 %
RESTO	171.965	83.65 %

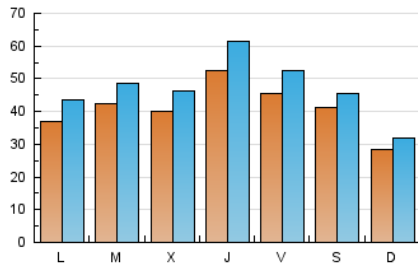
3. Por día del mes (Nacional e Internacional)

Día	N. únicos	Visitas	Páginas	Día	N. únicos	Visitas	Páginas	Día	N. únicos	Visitas	Páginas
1	5.858	6.745	8.806	11	2.651	3.065	4.735	21	5.344	6.039	8.730
2	7.094	8.595	12.203	12	3.036	3.483	5.115	22	4.330	5.084	7.377
3	6.107	7.322	9.884	13	5.386	6.346	9.407	23	8.262	9.621	12.688
4	2.986	3.376	4.678	14	3.502	4.055	5.926	24	4.289	5.053	6.900
5	1.746	2.009	3.084	15	3.415	3.984	5.948	25	3.610	4.057	5.625
6	2.330	2.725	4.538	16	2.742	3.268	5.007	26	2.133	2.428	3.614
7	3.633	4.161	6.599	17	4.865	5.275	7.235	27	2.498	3.032	4.979
8	3.652	4.226	6.726	18	7.227	7.660	9.314	28	4.409	5.215	7.638
9	4.426	5.191	8.092	19	4.514	4.805	6.192	29	2.741	3.190	5.072
10	2.871	3.347	5.337	20	4.610	5.276	7.982	30	3.652	4.124	6.154

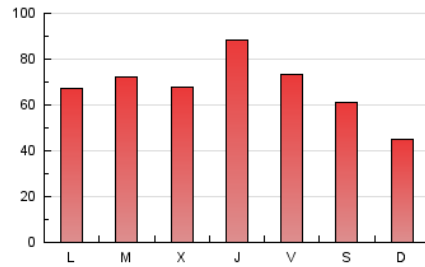
4. Gráficas (Nacional e Internacional)

4.1 Por día de la semana (promedio)

N. únicos / Visitas (x 100)



Páginas (x 100)



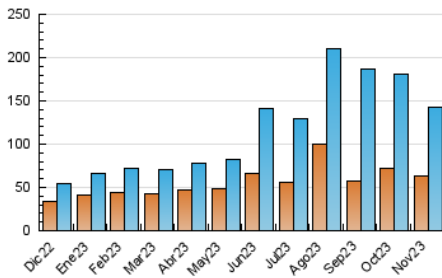
4.2 Por franja horaria (promedio)

Visitas_ (x 1000)

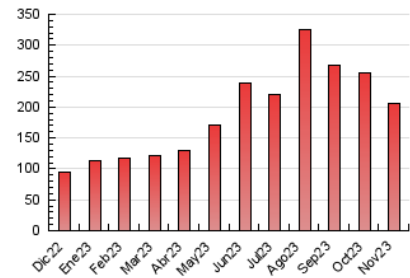
Páginas (x 1000)

4.3 Por meses

N. únicos / Visitas (x 1000)



Páginas (x 1000)





INFORMACION Y CONTROL DE PUBLICACIONES, S.A.

Velázquez, 46, 1ª Drcha - Tel. 91 435 00 32 Fax 91 435 96 05 - 28001 - MADRID
 Av. Diagonal 497, 5a planta - Tel 93 439 24 18 Fax 93 419 25 34 - 08029 - BARCELONA

Anexo - Tráfico Nacional

Título: LA TRIBUNA DE TALAVERA
URL Primaria: https://www.latribunadetalavera.es
Editor: Ceres Publicidad Digital, S.A.
Domicilio: Avda. Castilla y León, 62
Ciudad: 09006 BURGOS
Teléfono: 94 725 22 56
Fax: 94 727 72 19
E-mail:
Clasificación: Noticias e Información
Sub-Clasificación: Noticias globales y actualidad

La Tribuna de Talavera.es

1. Cifras totales y promedios (Nacional)

MES - AÑO	NAVEGADORES UNICOS	VISITAS	PAGINAS
Noviembre - 2023	62.090	141.145	203.077
PROMEDIO DIARIO	4.082	4.705	6.769
PROMEDIO LUNES-VIERNES	4.312	5.027	7.329
PROMEDIO SABADO-DOMINGO	3.450	3.819	5.230
PAGINAS / VISITAS	1,44		
DURACION MEDIA VISITAS	0:01:43		
TIEMPO INTERACCIÓN MEDIO	0:01:25		

2. Secciones (Nacional)

	PAGINAS	%
HOME	33.131	16.31 %
RESTO	169.946	83.69 %

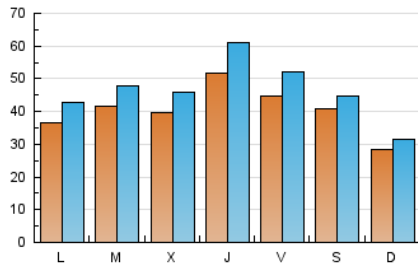
3. Por día del mes (Nacional)

Día	N. únicos	Visitas	Páginas	Día	N. únicos	Visitas	Páginas	Día	N. únicos	Visitas	Páginas
1	5.817	6.713	8.728	11	2.606	3.019	4.653	21	5.273	5.966	8.631
2	7.033	8.522	12.113	12	2.994	3.436	5.050	22	4.266	5.009	7.260
3	6.040	7.240	9.791	13	5.337	6.285	9.323	23	8.198	9.565	12.590
4	2.943	3.325	4.556	14	3.445	3.982	5.849	24	4.240	5.002	6.824
5	1.721	1.981	3.040	15	3.367	3.941	5.882	25	3.584	4.018	5.584
6	2.296	2.685	4.294	16	2.684	3.191	4.923	26	2.095	2.387	3.562
7	3.588	4.101	6.506	17	4.824	5.235	7.179	27	2.455	2.990	4.920
8	3.604	4.154	6.658	18	7.178	7.598	9.255	28	4.355	5.147	7.541
9	4.363	5.115	7.991	19	4.479	4.786	6.143	29	2.691	3.144	4.980
10	2.833	3.297	5.277	20	4.567	5.227	7.906	30	3.597	4.084	6.068

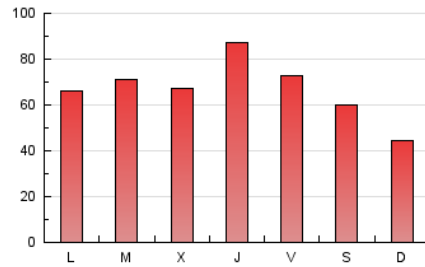
4. Gráficas (Nacional)

4.1 Por día de la semana (promedio)

N. únicos / Visitas (x 100)



Páginas (x 100)



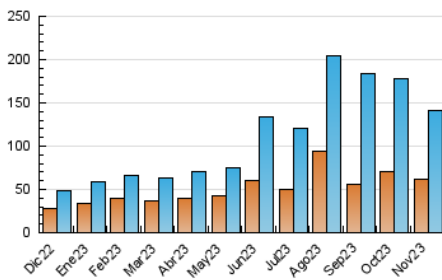
4.2 Por franja horaria (promedio)

Visitas_ (x 1000)

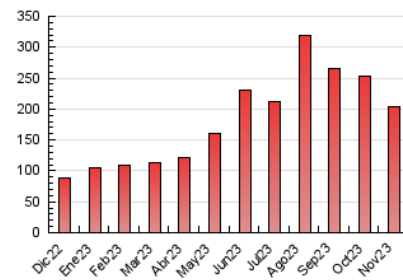
Páginas (x 1000)

4.3 Por meses

N. únicos / Visitas (x 1000)



Páginas (x 1000)



5. Observaciones

Este Medio Electrónico de Comunicación ha sido medido por la herramienta Google Analytics de Google (GA4)

6. Definiciones básicas (Para más información ver Normas Técnicas para el Control de los Medios Electrónicos de Comunicación)

Página Vista:

Conjunto de ficheros enviado a un usuario como resultado de una petición del mismo recibida por el servidor. Cuando la página está formada por varios marcos (frames), el conjunto de los mismos tendrá, a efectos de cómputo, la consideración de una página unitaria.

Visita:

Una secuencia ininterrumpida de páginas servidas a un usuario válido. Si dicho usuario no realiza peticiones de páginas en un periodo de tiempo (30 min) la siguiente petición constituirá el inicio de una nueva visita.

Navegador Único:

Total de combinaciones únicas de una dirección IP y un identificador adicional. Los medios pueden utilizar cookies o el Identificador de Alta de registro.

Duración Página Vista:

Tiempo acumulado en segundos de todas las páginas vistas (en visitas de dos o más páginas vistas), dividido por el número total de páginas vistas.

Duración Visita:

Tiempo en segundos de todas las visitas de dos o más páginas vistas, dividido por el número total de visitas de dos o más páginas vistas.

Tráfico nacional:

Audiencia/difusión correspondiente a España medida en base a los datos de las direcciones IP registradas por el sistema de medición.

7. Opinión

De OJDinteractiva, la división de INFORMACIÓN Y CONTROL DE PUBLICACIONES S.A.:

Hemos examinado la información facilitada por el editor del medio electrónico para el periodo que comprende la presente certificación.

Nuestro examen se ha realizado de acuerdo con las normas y procedimientos establecidos en las Normas Técnicas para el Control de los Medios Electrónicos de Comunicación.

En nuestra opinión, la presente certificación presenta razonablemente la difusión/audiencia registrada por este canal.

ADVERTENCIA:

El trabajo de OJDinteractiva, la división de INFORMACIÓN Y CONTROL DE PUBLICACIONES S.A (INTROL) se limita a la realización de pruebas para la revisión de los datos de recuento suministrados por el editor con la finalidad de expresar una opinión sobre la razonabilidad de dichos datos de acuerdo con las Normas Técnicas para el control de los MEC.

Por tanto, INTROL no acepta responsabilidad alguna por las inexactitudes o errores que puedan existir en los datos de recuento. Tampoco acepta ninguna responsabilidad por la falsedad en los datos de recuento recibidos del editor, ni por otros datos de medición que no están incluidos en el análisis.

Diciembre - 2023

OJDinteractiva