



INFORMACION Y CONTROL DE PUBLICACIONES, S.A.

Velázquez, 46, 1ª Drcha - Tel. 91 435 00 32 Fax 91 435 96 05 - 28001 - MADRID
Av. Diagonal 497, 5a planta - Tel 93 439 24 18 Fax 93 419 25 34 - 08029 - BARCELONA

Título: LA TRIBUNA DE TALAVERA
URL Primaria: https://www.latribunadetalavera.es
Editor: Ceres Publicidad Digital, S.A.
Domicilio: Avda. Castilla y León, 62
Ciudad: 09006 BURGOS
Teléfono: 94 725 22 56
Fax: 94 727 72 19
E-mail:
Clasificación: Noticias e Información
Sub-Clasificación: Noticias globales y actualidad

La Tribuna de Talavera.es

1. Cifras totales y promedios (Nacional e Internacional)

MES - AÑO	NAVEGADORES UNICOS	VISITAS	PAGINAS
Diciembre - 2023	54.901	148.354	218.848
PROMEDIO DIARIO	4.091	4.786	7.060
PROMEDIO LUNES-VIERNES	4.380	5.164	7.529
PROMEDIO SABADO-DOMINGO	3.482	3.991	6.073
PAGINAS / VISITAS	1,48		
DURACION MEDIA VISITAS	0:01:45		
TIEMPO INTERACCIÓN MEDIO	0:01:52		

2. Secciones (Nacional e Internacional)

	PAGINAS	%
HOME	32.544	14.87 %
RESTO	186.304	85.13 %

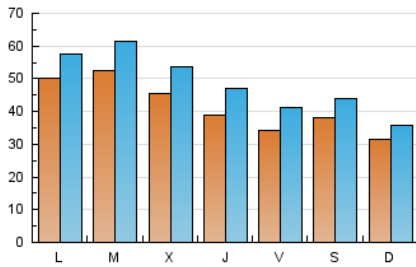
3. Por día del mes (Nacional e Internacional)

Día	N. únicos	Visitas	Páginas	Día	N. únicos	Visitas	Páginas	Día	N. únicos	Visitas	Páginas
1	2.435	2.843	4.616	11	10.337	11.525	14.537	21	5.075	6.308	9.435
2	4.130	4.727	6.833	12	6.175	7.005	9.283	22	3.650	4.431	6.808
3	2.549	2.898	4.288	13	4.357	5.222	7.487	23	2.688	3.095	4.313
4	3.092	3.655	5.744	14	4.159	4.942	7.139	24	1.763	2.052	3.005
5	4.893	5.837	8.469	15	4.713	5.488	7.765	25	1.991	2.306	3.370
6	3.431	3.943	5.610	16	5.581	6.555	9.897	26	1.898	2.229	3.557
7	2.046	2.382	3.580	17	5.162	5.894	8.920	27	5.376	6.523	9.594
8	1.498	1.794	3.442	18	4.698	5.494	8.307	28	4.349	5.215	7.665
9	1.856	2.099	3.396	19	7.957	9.557	13.922	29	4.899	6.033	9.032
10	2.494	2.813	4.267	20	4.960	5.711	8.752	30	4.819	5.466	8.537
								31	3.775	4.312	7.278

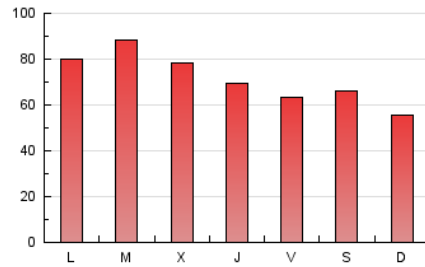
4. Gráficas (Nacional e Internacional)

4.1 Por día de la semana (promedio)

N. únicos / Visitas (x 100)



Páginas (x 100)

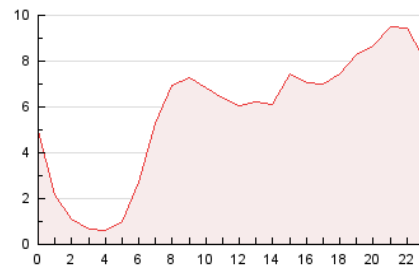


4.2 Por franja horaria (promedio)

Visitas_ (x 1000)

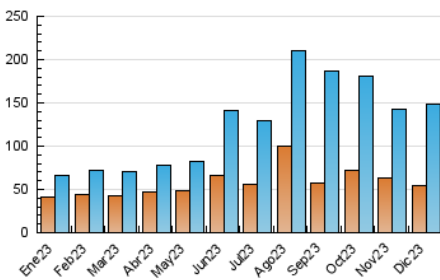


Páginas (x 1000)

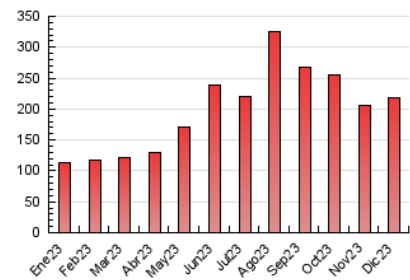


4.3 Por meses

N. únicos / Visitas (x 1000)



Páginas (x 1000)





INFORMACION Y CONTROL DE PUBLICACIONES, S.A.

Velázquez, 46, 1ª Drcha - Tel. 91 435 00 32 Fax 91 435 96 05 - 28001 - MADRID
Av. Diagonal 497, 5a planta - Tel 93 439 24 18 Fax 93 419 25 34 - 08029 - BARCELONA

Anexo - Tráfico Nacional

Título: LA TRIBUNA DE TALAVERA
URL Primaria: https://www.latribunadetalavera.es
Editor: Ceres Publicidad Digital, S.A.
Domicilio: Avda. Castilla y León, 62
Ciudad: 09006 BURGOS
Teléfono: 94 725 22 56
Fax: 94 727 72 19
E-mail:
Clasificación: Noticias e Información
Sub-Clasificación: Noticias globales y actualidad

La Tribuna de Talavera.es

1. Cifras totales y promedios (Nacional)

MES - AÑO	NAVEGADORES UNICOS	VISITAS	PAGINAS
Diciembre - 2023	53.952	146.643	216.391
PROMEDIO DIARIO	4.041	4.730	6.980
PROMEDIO LUNES-VIERNES	4.325	5.101	7.443
PROMEDIO SABADO-DOMINGO	3.445	3.952	6.009
PAGINAS / VISITAS	1,48		
DURACION MEDIA VISITAS	0:01:45		
TIEMPO INTERACCIÓN MEDIO	0:01:54		

2. Secciones (Nacional)

	PAGINAS	%
HOME	32.151	14.86 %
RESTO	184.240	85.14 %

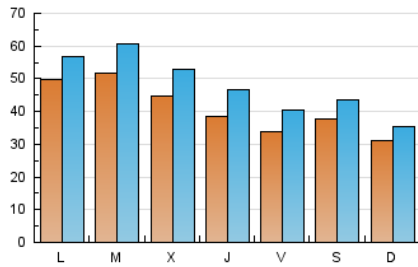
3. Por día del mes (Nacional)

Día	N. únicos	Visitas	Páginas	Día	N. únicos	Visitas	Páginas	Día	N. únicos	Visitas	Páginas
1	2.387	2.775	4.540	11	10.230	11.425	14.390	21	5.034	6.255	9.354
2	4.088	4.680	6.768	12	6.033	6.891	9.181	22	3.611	4.400	6.742
3	2.508	2.857	4.189	13	4.305	5.147	7.409	23	2.658	3.069	4.263
4	3.054	3.613	5.684	14	4.110	4.897	7.066	24	1.740	2.027	2.949
5	4.847	5.779	8.368	15	4.661	5.419	7.708	25	1.964	2.277	3.336
6	3.386	3.895	5.541	16	5.544	6.521	9.843	26	1.859	2.183	3.501
7	2.007	2.338	3.524	17	5.120	5.848	8.840	27	5.328	6.459	9.439
8	1.469	1.764	3.396	18	4.648	5.435	8.213	28	4.292	5.159	7.538
9	1.831	2.068	3.364	19	7.887	9.457	13.826	29	4.843	5.955	8.937
10	2.459	2.775	4.205	20	4.869	5.596	8.610	30	4.764	5.418	8.454
								31	3.733	4.261	7.213

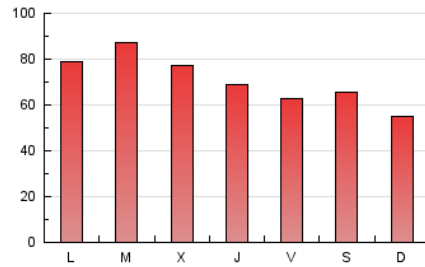
4. Gráficas (Nacional)

4.1 Por día de la semana (promedio)

N. únicos / Visitas (x 100)



Páginas (x 100)

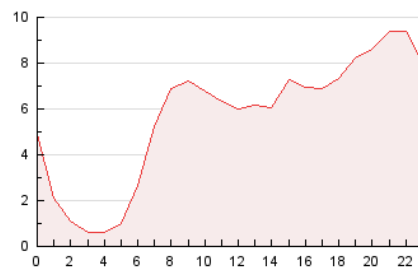


4.2 Por franja horaria (promedio)

Visitas_ (x 1000)

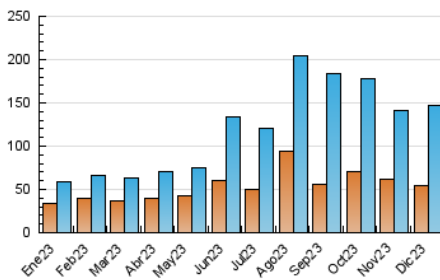


Páginas (x 1000)

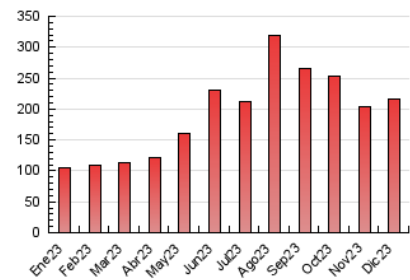


4.3 Por meses

N. únicos / Visitas (x 1000)



Páginas (x 1000)



5. Observaciones

Este Medio Electrónico de Comunicación ha sido medido por la herramienta Google Analytics de Google (GA4)

6. Definiciones básicas (Para más información ver Normas Técnicas para el Control de los Medios Electrónicos de Comunicación)

Página Vista:

Conjunto de ficheros enviado a un usuario como resultado de una petición del mismo recibida por el servidor. Cuando la página está formada por varios marcos (frames), el conjunto de los mismos tendrá, a efectos de cómputo, la consideración de una página unitaria.

Visita:

Una secuencia ininterrumpida de páginas servidas a un usuario válido. Si dicho usuario no realiza peticiones de páginas en un periodo de tiempo (30 min) la siguiente petición constituirá el inicio de una nueva visita.

Navegador Único:

Total de combinaciones únicas de una dirección IP y un identificador adicional. Los medios pueden utilizar cookies o el Identificador de Alta de registro.

Duración Página Vista:

Tiempo acumulado en segundos de todas las páginas vistas (en visitas de dos o más páginas vistas), dividido por el número total de páginas vistas.

Duración Visita:

Tiempo en segundos de todas las visitas de dos o más páginas vistas, dividido por el número total de visitas de dos o más páginas vistas.

Tráfico nacional:

Audiencia/difusión correspondiente a España medida en base a los datos de las direcciones IP registradas por el sistema de medición.

7. Opinión

De OJDinteractiva, la división de INFORMACIÓN Y CONTROL DE PUBLICACIONES S.A.:

Hemos examinado la información facilitada por el editor del medio electrónico para el periodo que comprende la presente certificación.

Nuestro examen se ha realizado de acuerdo con las normas y procedimientos establecidos en las Normas Técnicas para el Control de los Medios Electrónicos de Comunicación.

En nuestra opinión, la presente certificación presenta razonablemente la difusión/audiencia registrada por este canal.

ADVERTENCIA:

El trabajo de OJDinteractiva, la división de INFORMACIÓN Y CONTROL DE PUBLICACIONES S.A (INTROL) se limita a la realización de pruebas para la revisión de los datos de recuento suministrados por el editor con la finalidad de expresar una opinión sobre la razonabilidad de dichos datos de acuerdo con las Normas Técnicas para el control de los MEC.

Por tanto, INTROL no acepta responsabilidad alguna por las inexactitudes o errores que puedan existir en los datos de recuento. Tampoco acepta ninguna responsabilidad por la falsedad en los datos de recuento recibidos del editor, ni por otros datos de medición que no están incluidos en el análisis.

- 2023

OJDinteractiva