



INFORMACION Y CONTROL DE PUBLICACIONES, S.A.

Velázquez, 46, 1ª Drcha - Tel. 91 435 00 32 Fax 91 435 96 05 - 28001 - MADRID
Av. Diagonal 497, 5a planta - Tel 93 439 24 18 Fax 93 419 25 34 - 08029 - BARCELONA

Título: LA TRIBUNA DE TALAVERA
URL Primaria: https://www.latribunadetalavera.es
Editor: Ceres Publicidad Digital, S.A.
Domicilio: Avda. Castilla y León, 62
Ciudad: 09006 BURGOS
Teléfono: 94 725 22 56
Fax: 94 727 72 19
E-mail:
Clasificación: Noticias e Información
Sub-Clasificación: Noticias globales y actualidad

La Tribuna de Talavera.es

1. Cifras totales y promedios (Nacional e Internacional)

MES - AÑO	NAVEGADORES UNICOS	VISITAS	PAGINAS
Diciembre - 2024	61.048	119.219	233.300
PROMEDIO DIARIO	3.482	3.959	7.526
PROMEDIO LUNES-VIERNES	3.473	3.972	7.613
PROMEDIO SABADO-DOMINGO	3.504	3.928	7.312
PAGINAS / VISITAS	1,90		
DURACION MEDIA VISITAS	0:01:40		
TIEMPO INTERACCIÓN MEDIO	0:01:25		

2. Secciones (Nacional e Internacional)

	PAGINAS	%
HOME	34.758	14.90 %
RESTO	198.542	85.10 %

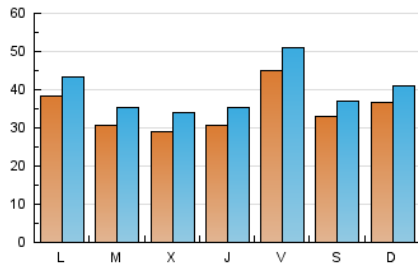
3. Por día del mes (Nacional e Internacional)

Día	N. únicos	Visitas	Páginas	Día	N. únicos	Visitas	Páginas	Día	N. únicos	Visitas	Páginas
1	2.565	2.887	5.754	11	3.068	3.507	6.947	21	4.070	4.702	8.247
2	2.292	2.707	6.111	12	2.632	2.998	6.414	22	9.631	10.742	18.080
3	2.887	3.385	7.000	13	3.116	3.578	7.248	23	7.199	7.905	13.398
4	2.157	2.561	5.546	14	3.485	3.837	7.629	24	2.644	3.042	5.448
5	3.245	3.742	7.383	15	2.325	2.603	5.580	25	4.071	4.703	7.866
6	6.146	7.098	11.535	16	3.081	3.533	7.461	26	3.584	4.108	8.059
7	2.838	3.085	5.547	17	3.140	3.576	7.638	27	5.341	5.815	10.074
8	2.025	2.337	4.696	18	2.369	2.768	5.842	28	2.861	3.147	5.927
9	4.329	4.901	9.373	19	2.791	3.277	6.431	29	1.740	2.012	4.348
10	3.769	4.200	8.092	20	3.352	3.890	7.600	30	2.333	2.681	5.595
								31	2.860	3.398	6.431

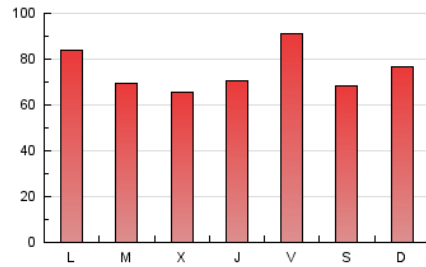
4. Gráficas (Nacional e Internacional)

4.1 Por día de la semana (promedio)

N. únicos / Visitas (x 100)

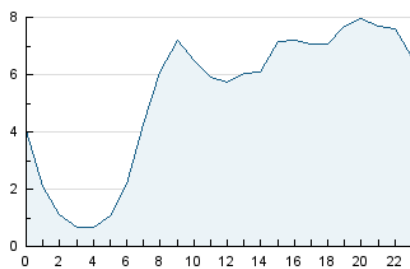


Páginas (x 100)

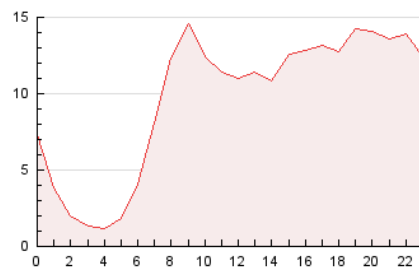


4.2 Por franja horaria (promedio)

Visitas_ (x 1000)

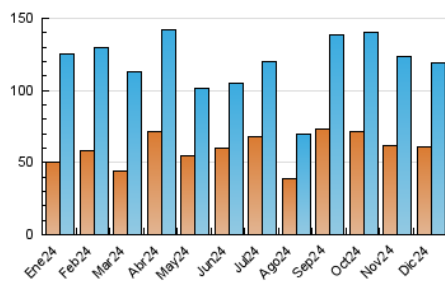


Páginas (x 1000)

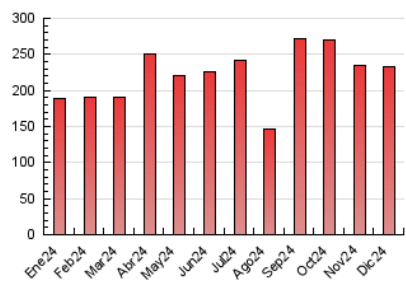


4.3 Por meses

N. únicos / Visitas (x 1000)



Páginas (x 1000)





INFORMACION Y CONTROL DE PUBLICACIONES, S.A.

Velázquez, 46, 1ª Drcha - Tel. 91 435 00 32 Fax 91 435 96 05 - 28001 - MADRID
Av. Diagonal 497, 5a planta - Tel 93 439 24 18 Fax 93 419 25 34 - 08029 - BARCELONA

Anexo - Tráfico Nacional

Título: LA TRIBUNA DE TALAVERA
URL Primaria: https://www.latribunadetalavera.es
Editor: Ceres Publicidad Digital, S.A.
Domicilio: Avda. Castilla y León, 62
Ciudad: 09006 BURGOS
Teléfono: 94 725 22 56
Fax: 94 727 72 19
E-mail:
Clasificación: Noticias e Información
Sub-Clasificación: Noticias globales y actualidad

La Tribuna de Talavera.es

1. Cifras totales y promedios (Nacional)

MES - AÑO	NAVEGADORES UNICOS	VISITAS	PAGINAS
Diciembre - 2024	58.155	116.317	226.743
PROMEDIO DIARIO	3.382	3.858	7.314
PROMEDIO LUNES-VIERNES	3.370	3.865	7.397
PROMEDIO SABADO-DOMINGO	3.409	3.840	7.111
PAGINAS / VISITAS	1,90		
DURACION MEDIA VISITAS	0:01:41		
TIEMPO INTERACCIÓN MEDIO	0:01:28		

2. Secciones (Nacional)

	PAGINAS	%
HOME	34.290	15.12 %
RESTO	192.453	84.88 %

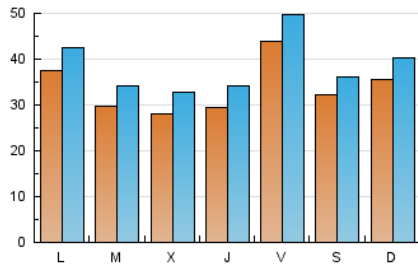
3. Por día del mes (Nacional)

Día	N. únicos	Visitas	Páginas	Día	N. únicos	Visitas	Páginas	Día	N. únicos	Visitas	Páginas
1	2.478	2.811	5.579	11	2.940	3.371	6.668	21	3.976	4.607	8.012
2	2.138	2.547	5.762	12	2.502	2.877	6.164	22	9.493	10.632	17.834
3	2.758	3.265	6.697	13	2.998	3.435	7.037	23	7.113	7.835	13.237
4	2.031	2.428	5.308	14	3.372	3.717	7.378	24	2.608	3.013	5.368
5	3.092	3.558	7.018	15	2.198	2.472	5.303	25	4.022	4.649	7.728
6	6.023	6.969	11.334	16	2.951	3.393	7.191	26	3.527	4.062	7.925
7	2.736	3.036	5.311	17	3.008	3.459	7.397	27	5.284	5.753	9.944
8	1.927	2.239	4.533	18	2.266	2.661	5.595	28	2.813	3.086	5.818
9	4.203	4.769	9.138	19	2.674	3.164	6.171	29	1.692	1.961	4.233
10	3.638	4.068	7.821	20	3.256	3.780	7.444	30	2.298	2.641	5.481
								31	2.815	3.340	6.314

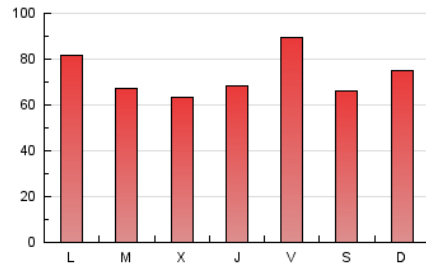
4. Gráficas (Nacional)

4.1 Por día de la semana (promedio)

N. únicos / Visitas (x 100)

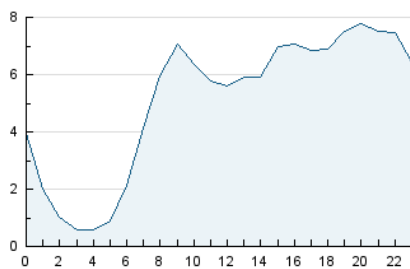


Páginas (x 100)

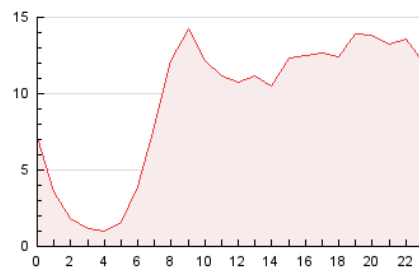


4.2 Por franja horaria (promedio)

Visitas_ (x 1000)

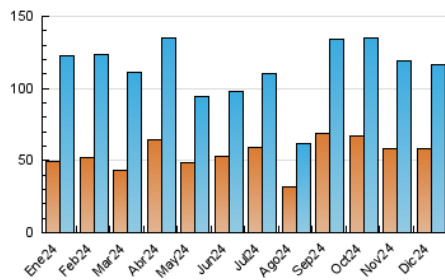


Páginas (x 1000)

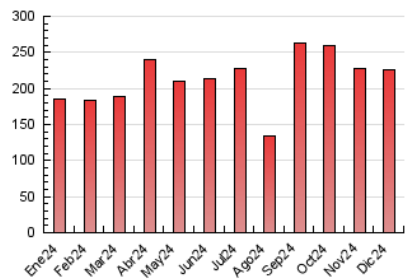


4.3 Por meses

N. únicos / Visitas (x 1000)



Páginas (x 1000)



5. Observaciones

Este Medio Electrónico de Comunicación ha sido medido por la herramienta Google Analytics de Google (GA4).

6. Definiciones básicas (Para más información ver Normas Técnicas para el Control de los Medios Electrónicos de Comunicación)

Página Vista:

Conjunto de ficheros enviado a un usuario como resultado de una petición del mismo recibida por el servidor. Cuando la página está formada por varios marcos (frames), el conjunto de los mismos tendrá, a efectos de cómputo, la consideración de una página unitaria.

Visita:

Una secuencia ininterrumpida de páginas servidas a un usuario válido. Si dicho usuario no realiza peticiones de páginas en un periodo de tiempo (30 min) la siguiente petición constituirá el inicio de una nueva visita.

Navegador Único:

Total de combinaciones únicas de una dirección IP y un identificador adicional. Los medios pueden utilizar cookies o el Identificador de Alta de registro.

Duración Página Vista:

Tiempo acumulado en segundos de todas las páginas vistas (en visitas de dos o más páginas vistas), dividido por el número total de páginas vistas.

Duración Visita:

Tiempo en segundos de todas las visitas de dos o más páginas vistas, dividido por el número total de visitas de dos o más páginas vistas.

Tráfico nacional:

Audiencia/difusión correspondiente a España medida en base a los datos de las direcciones IP registradas por el sistema de medición.

7. Opinión

De OJDinteractiva, la división de INFORMACIÓN Y CONTROL DE PUBLICACIONES S.A.:

Hemos examinado la información facilitada por el editor del medio electrónico para el periodo que comprende la presente certificación.

Nuestro examen se ha realizado de acuerdo con las normas y procedimientos establecidos en las Normas Técnicas para el Control de los Medios Electrónicos de Comunicación.

En nuestra opinión, la presente certificación presenta razonablemente la difusión/audiencia registrada por este canal.

ADVERTENCIA:

El trabajo de OJDinteractiva, la división de INFORMACIÓN Y CONTROL DE PUBLICACIONES S.A (INTROL) se limita a la realización de pruebas para la revisión de los datos de recuento suministrados por el editor con la finalidad de expresar una opinión sobre la razonabilidad de dichos datos de acuerdo con las Normas Técnicas para el control de los MEC.

Por tanto, INTROL no acepta responsabilidad alguna por las inexactitudes o errores que puedan existir en los datos de recuento. Tampoco acepta ninguna responsabilidad por la falsedad en los datos de recuento recibidos del editor, ni por otros datos de medición que no están incluidos en el análisis.

- 2024

OJDinteractiva