



## INFORMACION Y CONTROL DE PUBLICACIONES, S.A.

Velázquez, 46, 1ª Drcha - Tel. 91 435 00 32 Fax 91 435 96 05 - 28001 - MADRID  
Av. Diagonal 497, 5a planta - Tel 93 439 24 18 Fax 93 419 25 34 - 08029 - BARCELONA

**Título:** LA TRIBUNA DE ALBACETE  
**URL Primaria:** https://www.latribunadealbacete.es  
**Editor:** Ceres Publicidad Digital, S.A.  
**Domicilio:** Avda. Castilla y León, 62  
**Ciudad:** 09006 BURGOS  
**Teléfono:** 94 725 22 56  
**Fax:** 94 727 72 19  
**E-mail:**  
**Clasificación:** Noticias e Información  
**Sub-Clasificación:** Noticias globales y actualidad

La Tribuna de Albacete.es

### 1. Cifras totales y promedios (Nacional e Internacional)

MES - AÑO	NAVEGADORES UNICOS	VISITAS	PAGINAS
Enero - 2025	168.243	383.093	805.972
<b>PROMEDIO DIARIO</b>	<b>10.532</b>	<b>12.375</b>	<b>25.999</b>
<b>PROMEDIO LUNES-VIERNES</b>	10.148	11.974	25.690
<b>PROMEDIO SABADO-DOMINGO</b>	11.639	13.528	26.887
<b>PAGINAS / VISITAS</b>	2,10		
<b>DURACION MEDIA VISITAS</b>	0:01:55		
<b>TIEMPO INTERACCIÓN MEDIO</b>	0:01:59		

### 2. Secciones (Nacional e Internacional)

	PAGINAS	%
<b>HOME</b>	150.487	18.67 %
<b>RESTO</b>	655.485	81.33 %

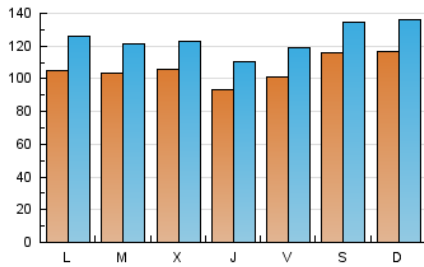
### 3. Por día del mes (Nacional e Internacional)

Día	N. únicos	Visitas	Páginas	Día	N. únicos	Visitas	Páginas	Día	N. únicos	Visitas	Páginas
1	7.464	9.001	20.484	11	11.225	13.166	25.867	21	7.869	9.437	20.604
2	9.033	10.391	23.411	12	12.255	13.824	28.542	22	8.784	10.429	22.954
3	7.231	8.704	19.873	13	9.285	10.788	25.542	23	13.012	15.370	29.416
4	6.551	7.906	16.933	14	10.000	11.549	25.601	24	11.459	13.747	26.544
5	6.453	7.950	17.762	15	8.170	9.659	19.638	25	15.832	17.889	33.616
6	6.668	8.228	25.317	16	9.012	10.638	21.364	26	15.105	17.614	35.187
7	7.813	9.148	19.603	17	14.200	16.667	32.580	27	17.884	21.574	46.643
8	9.033	10.673	21.888	18	12.735	14.756	29.557	28	15.808	18.460	42.656
9	6.378	7.827	20.252	19	12.957	15.118	27.629	29	19.363	21.715	42.284
10	8.147	9.652	18.800	20	8.254	9.912	20.066	30	9.051	10.922	22.214
								31	9.475	10.921	23.145

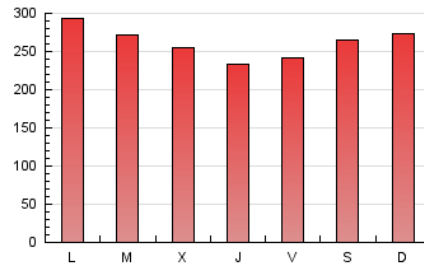
4. Gráficas (Nacional e Internacional)

4.1 Por día de la semana (promedio)

N. únicos / Visitas (x 100)



Páginas (x 100)



4.2 Por franja horaria (promedio)

Visitas\_ (x 1000)

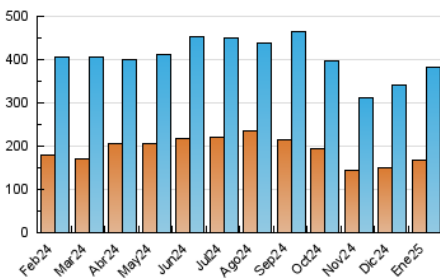


Páginas (x 1000)

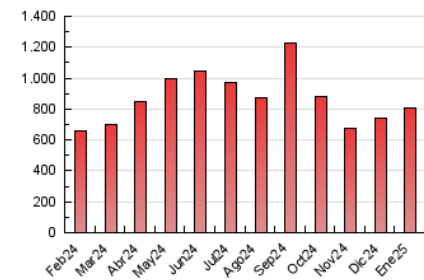


4.3 Por meses

N. únicos / Visitas (x 1000)



Páginas (x 1000)





## INFORMACION Y CONTROL DE PUBLICACIONES, S.A.

Velázquez, 46, 1ª Drcha - Tel. 91 435 00 32 Fax 91 435 96 05 - 28001 - MADRID  
Av. Diagonal 497, 5a planta - Tel 93 439 24 18 Fax 93 419 25 34 - 08029 - BARCELONA

### Anexo - Tráfico Nacional

**Título:** LA TRIBUNA DE ALBACETE  
**URL Primaria:** https://www.latribunadealbacete.es  
**Editor:** Ceres Publicidad Digital, S.A.  
**Domicilio:** Avda. Castilla y León, 62  
**Ciudad:** 09006 BURGOS  
**Teléfono:** 94 725 22 56  
**Fax:** 94 727 72 19  
**E-mail:**  
**Clasificación:** Noticias e Información  
**Sub-Clasificación:** Noticias globales y actualidad

La Tribuna de Albacete.es

#### 1. Cifras totales y promedios (Nacional)

MES - AÑO	NAVEGADORES UNICOS	VISITAS	PAGINAS
Enero - 2025	164.283	379.005	790.268
<b>PROMEDIO DIARIO</b>	<b>10.385</b>	<b>12.230</b>	<b>25.493</b>
<b>PROMEDIO LUNES-VIERNES</b>	9.998	11.823	25.120
<b>PROMEDIO SABADO-DOMINGO</b>	11.497	13.397	26.564
<b>PAGINAS / VISITAS</b>	2,08		
<b>DURACION MEDIA VISITAS</b>	0:01:55		
<b>TIEMPO INTERACCIÓN MEDIO</b>	0:02:00		

#### 2. Secciones (Nacional)

	PAGINAS	%
<b>HOME</b>	149.064	18.86 %
<b>RESTO</b>	641.204	81.14 %

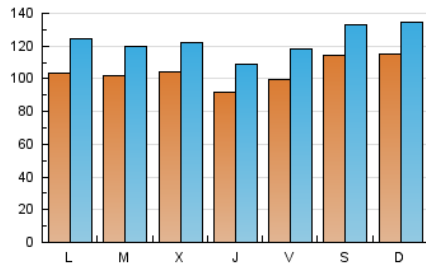
#### 3. Por día del mes (Nacional)

Día	N. únicos	Visitas	Páginas	Día	N. únicos	Visitas	Páginas	Día	N. únicos	Visitas	Páginas
1	7.385	8.926	20.281	11	11.110	13.039	25.612	21	7.689	9.222	20.177
2	8.962	10.314	23.171	12	12.079	13.634	28.078	22	8.664	10.268	22.687
3	7.147	8.600	19.672	13	9.056	10.567	24.960	23	12.840	15.199	29.126
4	6.467	7.809	16.744	14	9.824	11.415	25.207	24	11.295	13.565	26.183
5	6.387	7.878	17.590	15	8.045	9.525	19.340	25	15.709	17.817	33.399
6	6.581	8.144	25.102	16	8.847	10.445	21.031	26	14.952	17.502	34.872
7	7.709	9.015	19.397	17	13.982	16.483	32.163	27	17.710	21.403	46.256
8	8.919	10.559	21.661	18	12.536	14.548	28.988	28	15.448	18.253	36.517
9	6.275	7.703	20.015	19	12.736	14.951	27.226	29	19.230	21.595	41.930
10	8.037	9.549	18.558	20	8.087	9.734	19.644	30	8.876	10.674	21.847
								31	9.340	10.779	22.834

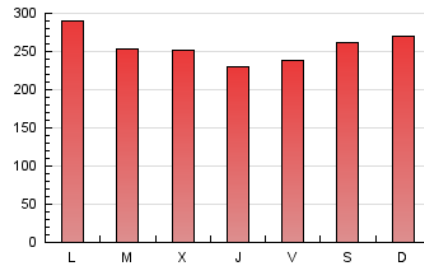
## 4. Gráficas (Nacional)

### 4.1 Por día de la semana (promedio)

N. únicos / Visitas (x 100)

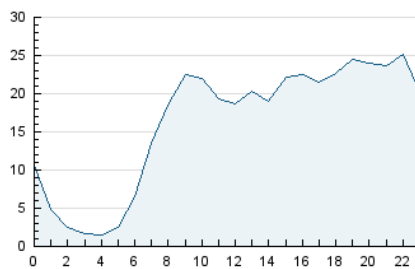


Páginas (x 100)

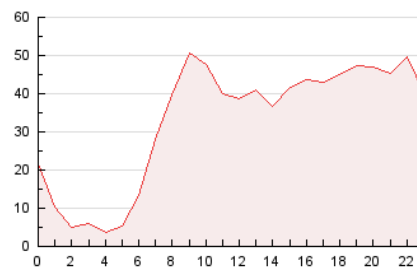


### 4.2 Por franja horaria (promedio)

Visitas\_ (x 1000)

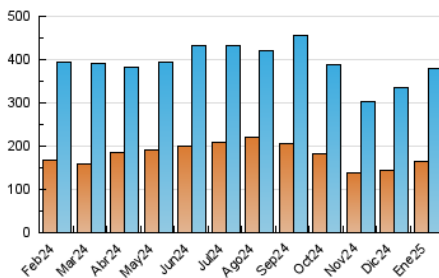


Páginas (x 1000)

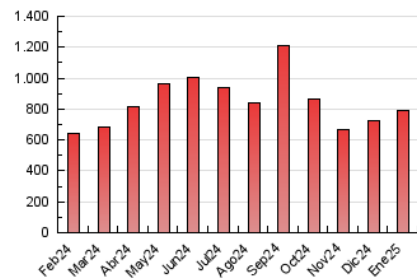


### 4.3 Por meses

N. únicos / Visitas (x 1000)



Páginas (x 1000)



## 5. Observaciones

Este Medio Electrónico de Comunicación ha sido medido por la herramienta Google Analytics de Google (GA4).

## 6. Definiciones básicas (Para más información ver Normas Técnicas para el Control de los Medios Electrónicos de Comunicación)

### Página Vista:

Conjunto de ficheros enviado a un usuario como resultado de una petición del mismo recibida por el servidor. Cuando la página está formada por varios marcos (frames), el conjunto de los mismos tendrá, a efectos de cómputo, la consideración de una página unitaria.

### Visita:

Una secuencia ininterrumpida de páginas servidas a un usuario válido. Si dicho usuario no realiza peticiones de páginas en un periodo de tiempo (30 min) la siguiente petición constituirá el inicio de una nueva visita.

### Navegador Único:

Total de combinaciones únicas de una dirección IP y un identificador adicional. Los medios pueden utilizar cookies o el Identificador de Alta de registro.

### Duración Página Vista:

Tiempo acumulado en segundos de todas las páginas vistas (en visitas de dos o más páginas vistas), dividido por el número total de páginas vistas.

### Duración Visita:

Tiempo en segundos de todas las visitas de dos o más páginas vistas, dividido por el número total de visitas de dos o más páginas vistas.

### Tráfico nacional:

Audiencia/difusión correspondiente a España medida en base a los datos de las direcciones IP registradas por el sistema de medición.

## 7. Opinión

De OJDinteractiva, la división de INFORMACIÓN Y CONTROL DE PUBLICACIONES S.A.:

Hemos examinado la información facilitada por el editor del medio electrónico para el periodo que comprende la presente certificación.

Nuestro examen se ha realizado de acuerdo con las normas y procedimientos establecidos en las Normas Técnicas para el Control de los Medios Electrónicos de Comunicación.

En nuestra opinión, la presente acta presenta razonablemente la difusión/audiencia registrada por este medio electrónico.

### ADVERTENCIA:

El trabajo de OJDinteractiva, la división de INFORMACIÓN Y CONTROL DE PUBLICACIONES S.A (INTROL) se limita a la realización de pruebas para la revisión de los datos de recuento suministrados por el editor con la finalidad de expresar una opinión sobre la razonabilidad de dichos datos de acuerdo con las Normas Técnicas para el control de los MEC.

Por tanto, INTROL no acepta responsabilidad alguna por las inexactitudes o errores que puedan existir en los datos de recuento. Tampoco acepta ninguna responsabilidad por la falsedad en los datos de recuento recibidos del editor, ni por otros datos de medición que no están incluidos en el análisis.

Febrero - 2025

OJDinteractiva