



## INFORMACION Y CONTROL DE PUBLICACIONES, S.A.

Velázquez, 46, 1ª Drcha - Tel. 91 435 00 32 Fax 91 435 96 05 - 28001 - MADRID  
Av. Diagonal 497, 5a planta - Tel 93 439 24 18 Fax 93 419 25 34 - 08029 - BARCELONA

**Título:** LA TRIBUNA DE ALBACETE  
**URL Primaria:** https://www.latribunadealbacete.es  
**Editor:** Ceres Publicidad Digital, S.A.  
**Domicilio:** Avda. Castilla y León, 62  
**Ciudad:** 09006 BURGOS  
**Teléfono:** 94 725 22 56  
**Fax:** 94 727 72 19  
**E-mail:**  
**Clasificación:** Noticias e Información  
**Sub-Clasificación:** Noticias globales y actualidad

La Tribuna de Albacete.es

### 1. Cifras totales y promedios (Nacional e Internacional)

MES - AÑO	NAVEGADORES UNICOS	VISITAS	PAGINAS
Agosto - 2024	236.222	437.517	876.554
<b>PROMEDIO DIARIO</b>	<b>12.182</b>	<b>14.113</b>	<b>28.276</b>
<b>PROMEDIO LUNES-VIERNES</b>	12.730	14.697	29.522
<b>PROMEDIO SABADO-DOMINGO</b>	10.844	12.687	25.230
<b>PAGINAS / VISITAS</b>	2,00		
<b>DURACION MEDIA VISITAS</b>	0:01:54		
<b>TIEMPO INTERACCIÓN MEDIO</b>	0:01:39		

### 2. Secciones (Nacional e Internacional)

	PAGINAS	%
<b>HOME</b>	172.612	19.69 %
<b>RESTO</b>	703.942	80.31 %

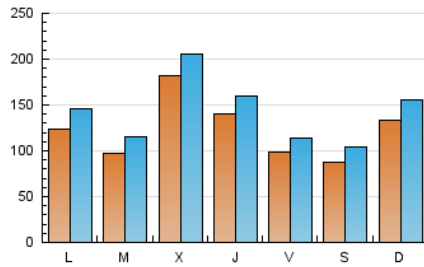
### 3. Por día del mes (Nacional e Internacional)

Día	N. únicos	Visitas	Páginas	Día	N. únicos	Visitas	Páginas	Día	N. únicos	Visitas	Páginas
1	7.299	8.799	17.645	11	10.709	13.108	26.170	21	14.844	17.356	34.125
2	6.626	8.092	16.302	12	12.669	15.312	30.232	22	13.149	15.262	29.974
3	7.429	8.538	17.020	13	11.887	13.853	26.983	23	9.350	10.908	21.955
4	19.036	21.053	39.603	14	39.492	42.518	78.908	24	12.071	13.939	27.022
5	14.975	16.889	33.826	15	30.532	32.408	59.864	25	15.457	17.884	37.850
6	8.683	10.192	20.949	16	16.101	17.910	34.751	26	13.571	15.779	34.038
7	10.157	12.154	25.321	17	8.585	10.271	20.027	27	9.352	11.254	22.408
8	9.368	11.629	24.662	18	8.348	10.039	20.458	28	8.173	9.923	22.205
9	6.799	8.384	16.773	19	8.081	10.081	20.704	29	9.803	11.658	26.720
10	7.034	8.413	18.286	20	9.040	11.020	22.665	30	10.104	11.953	28.475
								31	8.926	10.938	20.633

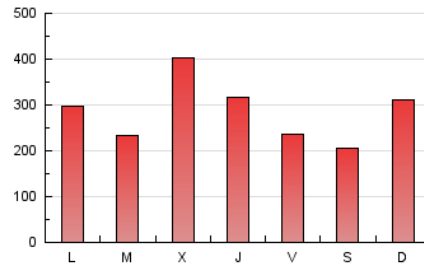
#### 4. Gráficas (Nacional e Internacional)

##### 4.1 Por día de la semana (promedio)

N. únicos / Visitas (x 100)



Páginas (x 100)

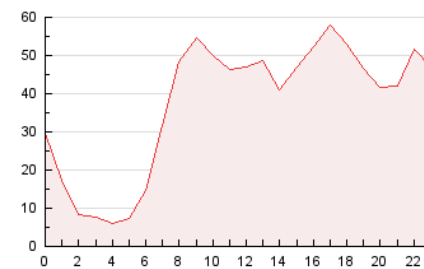


##### 4.2 Por franja horaria (promedio)

Visitas\_ (x 1000)

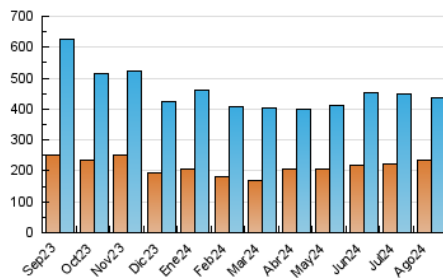


Páginas (x 1000)

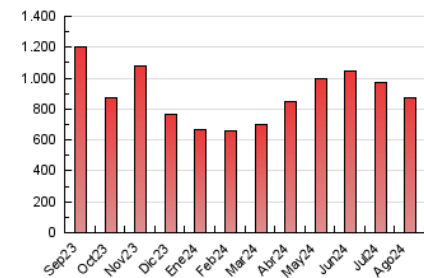


##### 4.3 Por meses

N. únicos / Visitas (x 1000)



Páginas (x 1000)





## INFORMACION Y CONTROL DE PUBLICACIONES, S.A.

Velázquez, 46, 1ª Drcha - Tel. 91 435 00 32 Fax 91 435 96 05 - 28001 - MADRID  
 Av. Diagonal 497, 5a planta - Tel 93 439 24 18 Fax 93 419 25 34 - 08029 - BARCELONA

### Anexo - Tráfico Nacional

**Título:** LA TRIBUNA DE ALBACETE  
**URL Primaria:** https://www.latribunadealbacete.es  
**Editor:** Ceres Publicidad Digital, S.A.  
**Domicilio:** Avda. Castilla y León, 62  
**Ciudad:** 09006 BURGOS  
**Teléfono:** 94 725 22 56  
**Fax:** 94 727 72 19  
**E-mail:**  
**Clasificación:** Noticias e Información  
**Sub-Clasificación:** Noticias globales y actualidad

La Tribuna de Albacete.es

#### 1. Cifras totales y promedios (Nacional)

MES - AÑO	NAVEGADORES UNICOS	VISITAS	PAGINAS
Agosto - 2024	221.145	420.000	839.220
<b>PROMEDIO DIARIO</b>	<b>11.643</b>	<b>13.548</b>	<b>27.072</b>
<b>PROMEDIO LUNES-VIERNES</b>	12.152	14.096	28.208
<b>PROMEDIO SABADO-DOMINGO</b>	10.401	12.210	24.293
<b>PAGINAS / VISITAS</b>	2,00		
<b>DURACION MEDIA VISITAS</b>	0:01:56		
<b>TIEMPO INTERACCIÓN MEDIO</b>	0:01:42		

#### 2. Secciones (Nacional)

	PAGINAS	%
<b>HOME</b>	167.556	19.97 %
<b>RESTO</b>	671.664	80.03 %

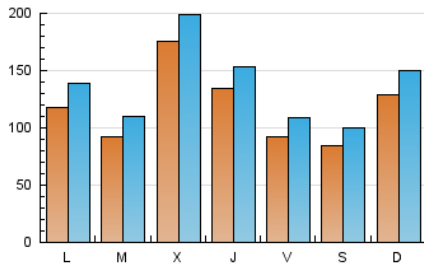
#### 3. Por día del mes (Nacional)

Día	N. únicos	Visitas	Páginas	Día	N. únicos	Visitas	Páginas	Día	N. únicos	Visitas	Páginas
1	6.816	8.352	16.582	11	10.215	12.554	25.151	21	14.198	16.553	32.586
2	6.190	7.604	15.392	12	12.171	14.569	29.090	22	12.547	14.549	28.675
3	7.093	8.212	16.213	13	11.259	13.305	25.810	23	8.785	10.271	20.735
4	18.589	20.598	38.665	14	38.894	42.079	77.694	24	11.565	13.409	25.991
5	14.341	16.155	32.458	15	29.944	31.723	58.932	25	15.065	17.405	36.924
6	8.209	9.722	19.982	16	15.534	17.422	33.421	26	13.102	15.263	32.901
7	9.446	11.453	23.954	17	8.168	9.808	19.277	27	8.816	10.650	21.446
8	8.770	10.965	23.466	18	7.779	9.486	19.239	28	7.659	9.427	21.113
9	6.328	7.901	15.800	19	7.529	9.482	19.530	29	9.122	10.945	25.385
10	6.688	8.015	17.491	20	8.392	10.444	21.568	30	9.285	11.272	24.060
								31	8.449	10.407	19.689

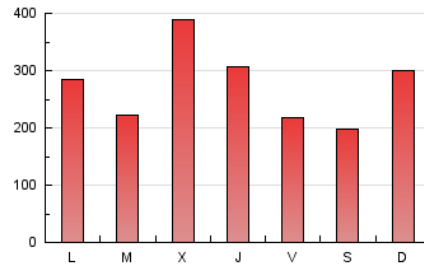
#### 4. Gráficas (Nacional)

##### 4.1 Por día de la semana (promedio)

N. únicos / Visitas (x 100)



Páginas (x 100)

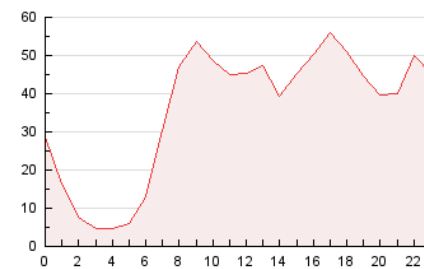


##### 4.2 Por franja horaria (promedio)

Visitas\_ (x 1000)

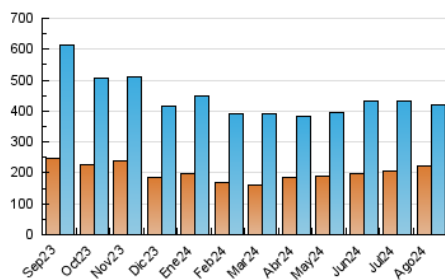


Páginas (x 1000)

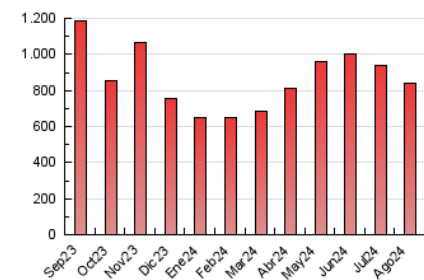


##### 4.3 Por meses

N. únicos / Visitas (x 1000)



Páginas (x 1000)



## 5. Observaciones

Este Medio Electrónico de Comunicación ha sido medido por la herramienta Google Analytics de Google (GA4).

**Nota:** Debido a un fallo técnico en la herramienta de medición, no relacionado con OJD interactiva, los datos del 27/08/2024 pueden estar incompletos.

## 6. Definiciones básicas (Para más información ver Normas Técnicas para el Control de los Medios Electrónicos de Comunicación)

### Página Vista:

Conjunto de ficheros enviado a un usuario como resultado de una petición del mismo recibida por el servidor. Cuando la página está formada por varios marcos (frames), el conjunto de los mismos tendrá, a efectos de cómputo, la consideración de una página unitaria.

### Visita:

Una secuencia ininterrumpida de páginas servidas a un usuario válido. Si dicho usuario no realiza peticiones de páginas en un periodo de tiempo (30 min) la siguiente petición constituirá el inicio de una nueva visita.

### Navegador Único:

Total de combinaciones únicas de una dirección IP y un identificador adicional. Los medios pueden utilizar cookies o el Identificador de Alta de registro.

### Duración Página Vista:

Tiempo acumulado en segundos de todas las páginas vistas (en visitas de dos o más páginas vistas), dividido por el número total de páginas vistas.

### Duración Visita:

Tiempo en segundos de todas las visitas de dos o más páginas vistas, dividido por el número total de visitas de dos o más páginas vistas.

### Tráfico nacional:

Audiencia/difusión correspondiente a España medida en base a los datos de las direcciones IP registradas por el sistema de medición.

## 7. Opinión

De OJDinteractiva, la división de INFORMACIÓN Y CONTROL DE PUBLICACIONES S.A.:

Hemos examinado la información facilitada por el editor del medio electrónico para el periodo que comprende la presente certificación.

Nuestro examen se ha realizado de acuerdo con las normas y procedimientos establecidos en las Normas Técnicas para el Control de los Medios Electrónicos de Comunicación.

En nuestra opinión, la presente acta presenta razonablemente la difusión/audiencia registrada por este medio electrónico.

### ADVERTENCIA:

El trabajo de OJDinteractiva, la división de INFORMACIÓN Y CONTROL DE PUBLICACIONES S.A (INTROL) se limita a la realización de pruebas para la revisión de los datos de recuento suministrados por el editor con la finalidad de expresar una opinión sobre la razonabilidad de dichos datos de acuerdo con las Normas Técnicas para el control de los MEC.

Por tanto, INTROL no acepta responsabilidad alguna por las inexactitudes o errores que puedan existir en los datos de recuento. Tampoco acepta ninguna responsabilidad por la falsedad en los datos de recuento recibidos del editor, ni por otros datos de medición que no están incluidos en el análisis.

Septiembre - 2024

OJDinteractiva