



INFORMACION Y CONTROL DE PUBLICACIONES, S.A.

Velázquez, 46, 1ª Drcha - Tel. 91 435 00 32 Fax 91 435 96 05 - 28001 - MADRID
Av. Diagonal 497, 5a planta - Tel 93 439 24 18 Fax 93 419 25 34 - 08029 - BARCELONA

Título: LA TRIBUNA DE ALBACETE
URL Primaria: https://www.latribunadealbacete.es
Editor: Ceres Publicidad Digital, S.A.
Domicilio: Avda. Castilla y León, 62
Ciudad: 09006 BURGOS
Teléfono: 94 725 22 56
Fax: 94 727 72 19
E-mail:
Clasificación: Noticias e Información
Sub-Clasificación: Noticias globales y actualidad

La Tribuna de Albacete.es

1. Cifras totales y promedios (Nacional e Internacional)

MES - AÑO	NAVEGADORES UNICOS	VISITAS	PAGINAS
Diciembre - 2024	148.958	339.774	737.246
PROMEDIO DIARIO	9.260	10.872	23.782
PROMEDIO LUNES-VIERNES	9.134	10.697	23.171
PROMEDIO SABADO-DOMINGO	9.567	11.301	25.276
PAGINAS / VISITAS	2,19		
DURACION MEDIA VISITAS	0:01:53		
TIEMPO INTERACCIÓN MEDIO	0:01:53		

2. Secciones (Nacional e Internacional)

	PAGINAS	%
HOME	145.566	19.74 %
RESTO	591.680	80.26 %

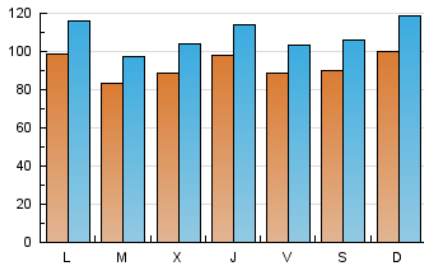
3. Por día del mes (Nacional e Internacional)

Día	N. únicos	Visitas	Páginas	Día	N. únicos	Visitas	Páginas	Día	N. únicos	Visitas	Páginas
1	8.254	9.675	26.149	11	11.407	13.510	24.523	21	8.546	9.877	19.730
2	12.078	13.941	29.149	12	12.766	15.107	27.531	22	12.770	15.812	29.469
3	9.129	10.665	21.544	13	8.999	10.302	33.830	23	7.980	9.368	17.785
4	8.794	10.032	22.579	14	8.707	10.563	22.148	24	4.403	5.318	10.674
5	10.989	12.451	24.703	15	12.447	14.583	27.362	25	4.498	5.541	10.791
6	8.219	9.444	20.669	16	17.454	20.271	37.919	26	7.277	8.727	22.621
7	6.238	7.229	22.040	17	12.659	14.636	27.288	27	11.028	12.989	43.834
8	6.753	8.212	19.624	18	10.783	12.611	23.713	28	12.571	14.775	31.713
9	6.282	7.615	18.488	19	8.112	9.435	18.231	29	9.814	10.986	29.251
10	9.801	11.393	23.531	20	7.165	8.514	16.373	30	5.456	6.651	18.441
								31	5.668	6.804	15.543

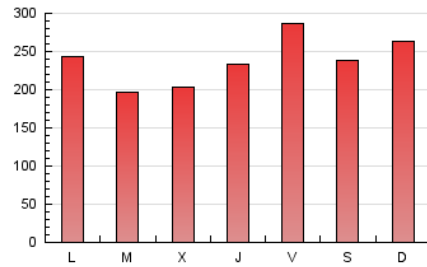
4. Gráficas (Nacional e Internacional)

4.1 Por día de la semana (promedio)

N. únicos / Visitas (x 100)

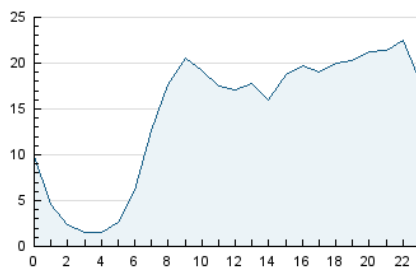


Páginas (x 100)

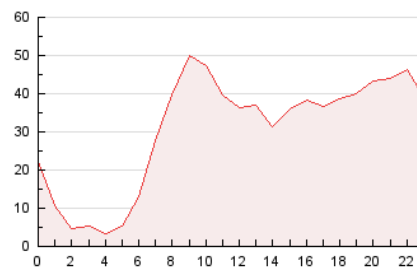


4.2 Por franja horaria (promedio)

Visitas_ (x 1000)

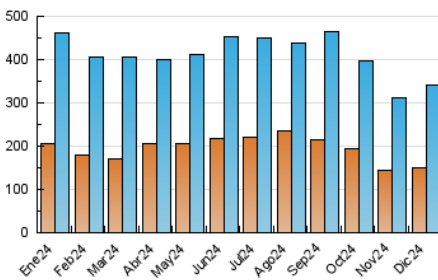


Páginas (x 1000)

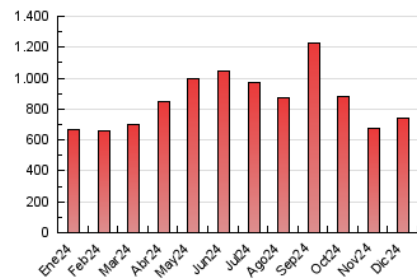


4.3 Por meses

N. únicos / Visitas (x 1000)



Páginas (x 1000)





INFORMACION Y CONTROL DE PUBLICACIONES, S.A.

Velázquez, 46, 1ª Drcha - Tel. 91 435 00 32 Fax 91 435 96 05 - 28001 - MADRID
Av. Diagonal 497, 5a planta - Tel 93 439 24 18 Fax 93 419 25 34 - 08029 - BARCELONA

Anexo - Tráfico Nacional

Título: LA TRIBUNA DE ALBACETE
URL Primaria: https://www.latribunadealbacete.es
Editor: Ceres Publicidad Digital, S.A.
Domicilio: Avda. Castilla y León, 62
Ciudad: 09006 BURGOS
Teléfono: 94 725 22 56
Fax: 94 727 72 19
E-mail:
Clasificación: Noticias e Información
Sub-Clasificación: Noticias globales y actualidad

La Tribuna de Albacete.es

1. Cifras totales y promedios (Nacional)

MES - AÑO	NAVEGADORES UNICOS	VISITAS	PAGINAS
Diciembre - 2024	145.007	335.872	725.456
PROMEDIO DIARIO	9.101	10.705	23.402
PROMEDIO LUNES-VIERNES	8.974	10.520	22.762
PROMEDIO SABADO-DOMINGO	9.410	11.156	24.966
PAGINAS / VISITAS	2,19		
DURACION MEDIA VISITAS	0:01:53		
TIEMPO INTERACCIÓN MEDIO	0:01:55		

2. Secciones (Nacional)

	PAGINAS	%
HOME	144.093	19.86 %
RESTO	581.363	80.14 %

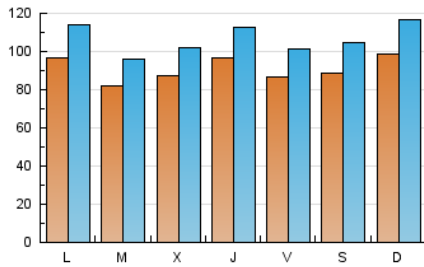
3. Por día del mes (Nacional)

Día	N. únicos	Visitas	Páginas	Día	N. únicos	Visitas	Páginas	Día	N. únicos	Visitas	Páginas
1	8.083	9.496	25.757	11	11.207	13.234	24.053	21	8.395	9.759	19.461
2	11.890	13.766	28.749	12	12.601	14.861	27.164	22	12.650	15.671	29.193
3	8.964	10.487	21.199	13	8.801	10.106	33.472	23	7.856	9.243	17.502
4	8.590	9.846	21.005	14	8.570	10.446	21.922	24	4.335	5.231	10.484
5	10.752	12.228	23.652	15	12.292	14.420	27.087	25	4.415	5.437	10.609
6	7.973	9.144	20.195	16	17.249	20.004	37.543	26	7.217	8.656	22.455
7	6.018	7.047	21.643	17	12.380	14.410	26.903	27	10.916	12.836	43.397
8	6.595	8.067	19.313	18	10.614	12.407	23.414	28	12.424	14.664	31.423
9	6.107	7.445	18.197	19	7.976	9.242	17.969	29	9.660	10.832	28.893
10	9.588	11.202	23.147	20	7.050	8.375	16.132	30	5.357	6.556	18.180
								31	5.598	6.726	15.343

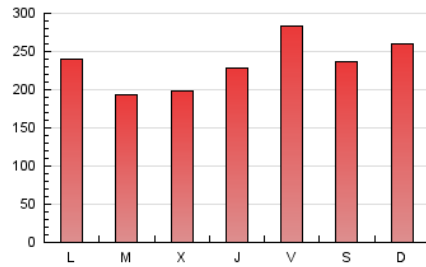
4. Gráficas (Nacional)

4.1 Por día de la semana (promedio)

N. únicos / Visitas (x 100)

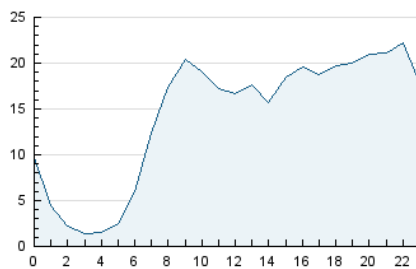


Páginas (x 100)

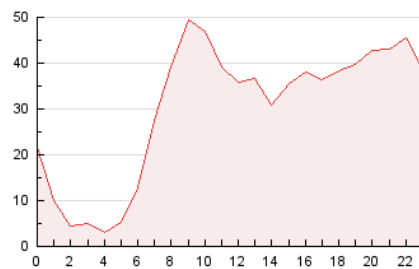


4.2 Por franja horaria (promedio)

Visitas_ (x 1000)

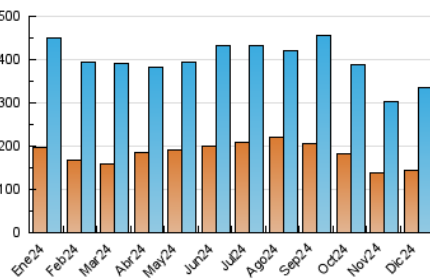


Páginas (x 1000)

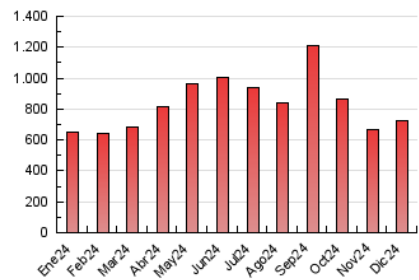


4.3 Por meses

N. únicos / Visitas (x 1000)



Páginas (x 1000)



5. Observaciones

Este Medio Electrónico de Comunicación ha sido medido por la herramienta Google Analytics de Google (GA4).

6. Definiciones básicas (Para más información ver Normas Técnicas para el Control de los Medios Electrónicos de Comunicación)

Página Vista:

Conjunto de ficheros enviado a un usuario como resultado de una petición del mismo recibida por el servidor. Cuando la página está formada por varios marcos (frames), el conjunto de los mismos tendrá, a efectos de cómputo, la consideración de una página unitaria.

Visita:

Una secuencia ininterrumpida de páginas servidas a un usuario válido. Si dicho usuario no realiza peticiones de páginas en un periodo de tiempo (30 min) la siguiente petición constituirá el inicio de una nueva visita.

Navegador Único:

Total de combinaciones únicas de una dirección IP y un identificador adicional. Los medios pueden utilizar cookies o el Identificador de Alta de registro.

Duración Página Vista:

Tiempo acumulado en segundos de todas las páginas vistas (en visitas de dos o más páginas vistas), dividido por el número total de páginas vistas.

Duración Visita:

Tiempo en segundos de todas las visitas de dos o más páginas vistas, dividido por el número total de visitas de dos o más páginas vistas.

Tráfico nacional:

Audiencia/difusión correspondiente a España medida en base a los datos de las direcciones IP registradas por el sistema de medición.

7. Opinión

De OJDinteractiva, la división de INFORMACIÓN Y CONTROL DE PUBLICACIONES S.A.:

Hemos examinado la información facilitada por el editor del medio electrónico para el periodo que comprende la presente certificación.

Nuestro examen se ha realizado de acuerdo con las normas y procedimientos establecidos en las Normas Técnicas para el Control de los Medios Electrónicos de Comunicación.

En nuestra opinión, la presente acta presenta razonablemente la difusión/audiencia registrada por este medio electrónico.

ADVERTENCIA:

El trabajo de OJDinteractiva, la división de INFORMACIÓN Y CONTROL DE PUBLICACIONES S.A (INTROL) se limita a la realización de pruebas para la revisión de los datos de recuento suministrados por el editor con la finalidad de expresar una opinión sobre la razonabilidad de dichos datos de acuerdo con las Normas Técnicas para el control de los MEC.

Por tanto, INTROL no acepta responsabilidad alguna por las inexactitudes o errores que puedan existir en los datos de recuento. Tampoco acepta ninguna responsabilidad por la falsedad en los datos de recuento recibidos del editor, ni por otros datos de medición que no están incluidos en el análisis.

- 2024

OJDinteractiva