



## INFORMACION Y CONTROL DE PUBLICACIONES, S.A.

Velázquez, 46, 1ª Drcha - Tel. 91 435 00 32 Fax 91 435 96 05 - 28001 - MADRID  
Av. Diagonal 497, 5a planta - Tel 93 439 24 18 Fax 93 419 25 34 - 08029 - BARCELONA

**Título:** RTVC.ES  
**URL Primaria:** http://www.rtvc.es  
**Editor:** Televisión Pública de Canarias, S.A.  
**Domicilio:** La Marina, 57, 2ª planta  
**Ciudad:** 38071 SANTA CRUZ DE TENERIFE  
**Teléfono:** 922 470 600  
**Fax:** 922 273 173  
**E-mail:**  
**Clasificación:** Entretenimiento  
**Sub-Clasificación:** Broadcast



### 1. Cifras totales y promedios (Nacional e Internacional)

MES - AÑO	NAVEGADORES UNICOS	VISITAS	PAGINAS
Marzo - 2025	483.401	815.568	3.051.760
<b>PROMEDIO DIARIO</b>	<b>21.605</b>	<b>25.803</b>	<b>98.444</b>
<b>PROMEDIO LUNES-VIERNES</b>	20.602	24.714	95.798
<b>PROMEDIO SABADO-DOMINGO</b>	23.711	28.090	104.001
<b>PAGINAS / VISITAS</b>	3,82		
<b>DURACION MEDIA VISITAS</b>	0:02:11		
<b>TIEMPO INTERACCIÓN MEDIO</b>	0:00:48		

### 2. Secciones (Nacional e Internacional)

	PAGINAS	%
<b>HOME</b>	156.768	5.14 %
<b>RESTO</b>	2.894.992	94.86 %

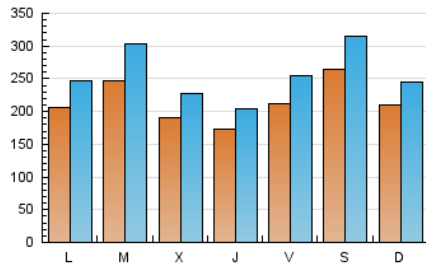
### 3. Por día del mes (Nacional e Internacional)

Día	N. únicos	Visitas	Páginas	Día	N. únicos	Visitas	Páginas	Día	N. únicos	Visitas	Páginas
1	37.192	45.046	159.280	11	15.317	18.317	69.180	21	12.672	14.737	59.489
2	37.086	43.960	156.151	12	16.886	20.205	80.730	22	10.812	12.712	50.334
3	48.171	57.915	218.615	13	17.951	20.487	81.582	23	12.570	14.675	55.409
4	52.414	66.118	243.516	14	28.174	34.389	145.511	24	12.053	14.519	57.005
5	27.857	33.282	119.831	15	22.431	27.277	111.058	25	14.415	16.961	63.659
6	22.516	26.704	92.800	16	20.211	23.670	90.393	26	20.105	23.664	84.653
7	29.520	35.767	144.334	17	13.792	16.237	67.648	27	15.186	18.174	71.637
8	40.893	47.605	168.641	18	16.807	19.726	76.249	28	14.138	16.665	65.329
9	23.654	27.595	103.726	19	11.602	13.494	54.510	29	21.127	25.309	93.867
10	14.499	16.812	62.895	20	13.755	16.480	61.544	30	11.136	13.048	51.146
								31	14.819	18.335	91.038

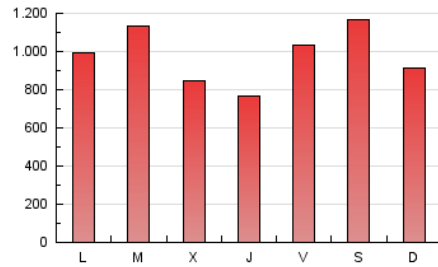
#### 4. Gráficas (Nacional e Internacional)

##### 4.1 Por día de la semana (promedio)

N. únicos / Visitas (x 100)

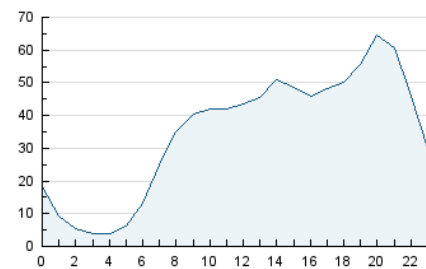


Páginas (x 100)

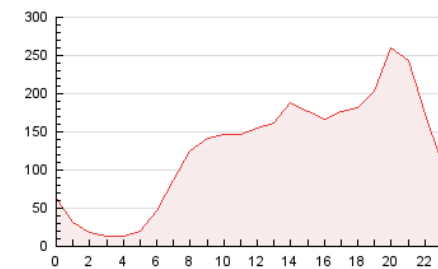


##### 4.2 Por franja horaria (promedio)

Visitas\_ (x 1000)

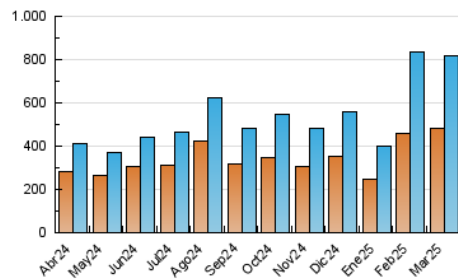


Páginas (x 1000)

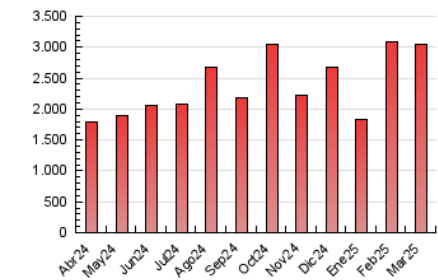


##### 4.3 Por meses

N. únicos / Visitas (x 1000)



Páginas (x 1000)





## INFORMACION Y CONTROL DE PUBLICACIONES, S.A.

Velázquez, 46, 1ª Drcha - Tel. 91 435 00 32 Fax 91 435 96 05 - 28001 - MADRID  
Av. Diagonal 497, 5a planta - Tel 93 439 24 18 Fax 93 419 25 34 - 08029 - BARCELONA

### Anexo - Tráfico Nacional

**Título:** RTVC.ES  
**URL Primaria:** http://www.rtvc.es  
**Editor:** Televisión Pública de Canarias, S.A.  
**Domicilio:** La Marina, 57, 2ª planta  
**Ciudad:** 38071 SANTA CRUZ DE TENERIFE  
**Teléfono:** 922 470 600  
**Fax:** 922 273 173  
**E-mail:**  
**Clasificación:** Entretenimiento  
**Sub-Clasificación:** Broadcast



#### 1. Cifras totales y promedios (Nacional)

MES - AÑO	NAVEGADORES UNICOS	VISITAS	PAGINAS
Marzo - 2025	455.739	766.660	2.859.051
<b>PROMEDIO DIARIO</b>	<b>20.297</b>	<b>24.136</b>	<b>92.227</b>
<b>PROMEDIO LUNES-VIERNES</b>	19.295	23.000	89.482
<b>PROMEDIO SABADO-DOMINGO</b>	22.402	26.522	97.993
<b>PAGINAS / VISITAS</b>	3,82		
<b>DURACION MEDIA VISITAS</b>	0:02:09		
<b>TIEMPO INTERACCIÓN MEDIO</b>	0:00:47		

#### 2. Secciones (Nacional)

	PAGINAS	%
<b>HOME</b>	140.098	4.90 %
<b>RESTO</b>	2.718.953	95.10 %

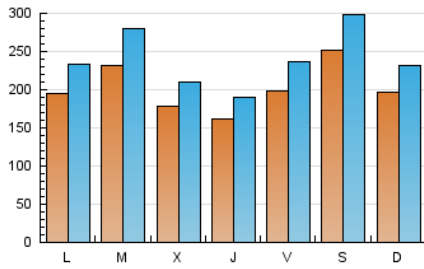
#### 3. Por día del mes (Nacional)

Día	N. únicos	Visitas	Páginas	Día	N. únicos	Visitas	Páginas	Día	N. únicos	Visitas	Páginas
<b>1</b>	35.598	43.372	151.884	<b>11</b>	14.224	16.714	64.234	<b>21</b>	11.636	13.479	54.578
<b>2</b>	35.455	42.044	148.571	<b>12</b>	15.830	18.695	75.853	<b>22</b>	9.990	11.687	46.664
<b>3</b>	46.062	55.751	208.498	<b>13</b>	16.954	19.350	76.732	<b>23</b>	11.639	13.610	51.082
<b>4</b>	49.246	61.291	226.479	<b>14</b>	26.778	32.706	138.133	<b>24</b>	11.124	13.332	52.688
<b>5</b>	25.837	30.553	110.447	<b>15</b>	21.252	25.614	104.989	<b>25</b>	13.165	15.466	58.298
<b>6</b>	21.056	24.759	86.138	<b>16</b>	19.075	22.497	85.361	<b>26</b>	18.927	22.202	79.988
<b>7</b>	27.667	33.324	135.077	<b>17</b>	12.895	15.016	63.199	<b>27</b>	14.201	16.753	66.671
<b>8</b>	38.936	45.177	159.918	<b>18</b>	15.862	18.516	71.017	<b>28</b>	13.070	15.271	60.529
<b>9</b>	22.170	25.710	97.583	<b>19</b>	10.753	12.421	50.196	<b>29</b>	19.692	23.600	87.025
<b>10</b>	13.506	15.581	58.468	<b>20</b>	12.638	14.886	56.407	<b>30</b>	10.212	11.905	46.851
								<b>31</b>	13.754	16.930	85.493

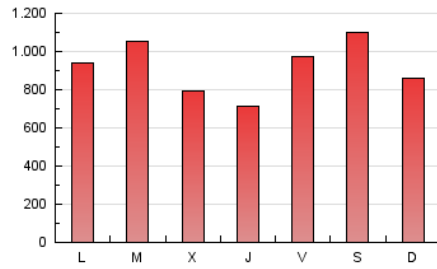
### 4. Gráficas (Nacional)

#### 4.1 Por día de la semana (promedio)

N. únicos / Visitas (x 100)

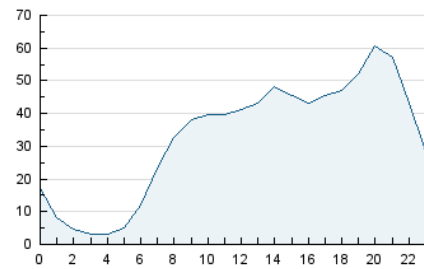


Páginas (x 100)

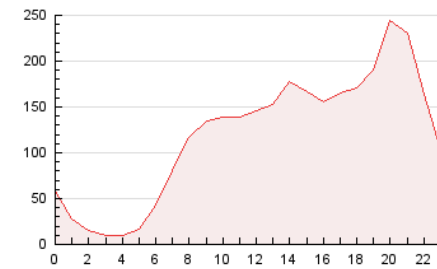


#### 4.2 Por franja horaria (promedio)

Visitas\_ (x 1000)

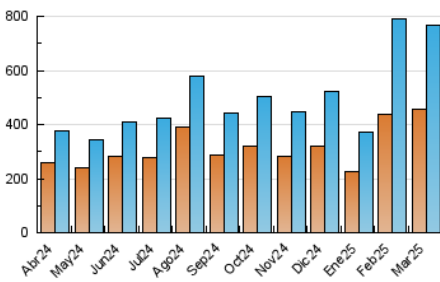


Páginas (x 1000)

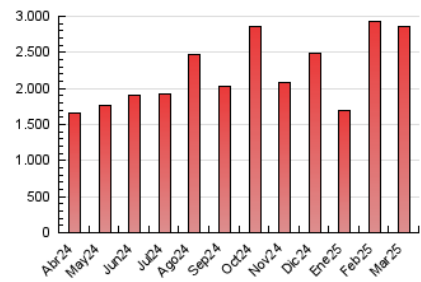


#### 4.3 Por meses

N. únicos / Visitas (x 1000)



Páginas (x 1000)



## 5. Observaciones

Este Medio Electrónico de Comunicación ha sido medido por la herramienta Google Analytics de Google (GA4).

## 6. Definiciones básicas (Para más información ver Normas Técnicas para el Control de los Medios Electrónicos de Comunicación)

### Página Vista:

Conjunto de ficheros enviado a un usuario como resultado de una petición del mismo recibida por el servidor. Cuando la página está formada por varios marcos (frames), el conjunto de los mismos tendrá, a efectos de cómputo, la consideración de una página unitaria.

### Visita:

Una secuencia ininterrumpida de páginas servidas a un usuario válido. Si dicho usuario no realiza peticiones de páginas en un periodo de tiempo (30 min) la siguiente petición constituirá el inicio de una nueva visita.

### Navegador Único:

Total de combinaciones únicas de una dirección IP y un identificador adicional. Los medios pueden utilizar cookies o el Identificador de Alta de registro.

### Duración Página Vista:

Tiempo acumulado en segundos de todas las páginas vistas (en visitas de dos o más páginas vistas), dividido por el número total de páginas vistas.

### Duración Visita:

Tiempo en segundos de todas las visitas de dos o más páginas vistas, dividido por el número total de visitas de dos o más páginas vistas.

### Tráfico nacional:

Audiencia/difusión correspondiente a España medida en base a los datos de las direcciones IP registradas por el sistema de medición.

## 7. Opinión

De OJDinteractiva, la división de INFORMACIÓN Y CONTROL DE PUBLICACIONES S.A.:

Hemos examinado la información facilitada por el editor del medio electrónico para el periodo que comprende la presente certificación.

Nuestro examen se ha realizado de acuerdo con las normas y procedimientos establecidos en las Normas Técnicas para el Control de los Medios Electrónicos de Comunicación.

En nuestra opinión, la presente acta presenta razonablemente la difusión/audiencia registrada por este medio electrónico.

### ADVERTENCIA:

El trabajo de OJDinteractiva, la división de INFORMACIÓN Y CONTROL DE PUBLICACIONES S.A (INTROL) se limita a la realización de pruebas para la revisión de los datos de recuento suministrados por el editor con la finalidad de expresar una opinión sobre la razonabilidad de dichos datos de acuerdo con las Normas Técnicas para el control de los MEC.

Por tanto, INTROL no acepta responsabilidad alguna por las inexactitudes o errores que puedan existir en los datos de recuento. Tampoco acepta ninguna responsabilidad por la falsedad en los datos de recuento recibidos del editor, ni por otros datos de medición que no están incluidos en el análisis.

Abril - 2025

OJDinteractiva