



## INFORMACION Y CONTROL DE PUBLICACIONES, S.A.

Velázquez, 46, 1º Drcha - Tel. 91 435 00 32 Fax 91 435 96 05 - 28001 - MADRID  
Av. Diagonal 497, 5a planta - Tel 93 439 24 18 Fax 93 419 25 34 - 08029 - BARCELONA

**Título:** ANDALUCIAINFORMACION.ES  
**URL Primaria:** https://www.andaluciainformacion.es/  
**Editor:** Publicaciones del Sur, S.A.  
**Domicilio:** De la Investigación, Parcela D-11  
**Ciudad:** 11407 JEREZ DE LA FRONTERA  
**Teléfono:** 956 30 25 11  
**Fax:** 956 31 81 59  
**E-mail:**  
**Clasificación:** Noticias e Información  
**Sub-Clasificación:** Noticias globales y actualidad

**andalucía información**

### 1. Cifras totales y promedios (Nacional e Internacional)

MES - AÑO	NAVEGADORES UNICOS	VISITAS	PAGINAS
Enero - 2025	1.110.216	1.175.645	4.387.499
<b>PROMEDIO DIARIO</b>	<b>36.812</b>	<b>37.840</b>	<b>141.532</b>
<b>PROMEDIO LUNES-VIERNES</b>	41.429	42.486	160.675
<b>PROMEDIO SABADO-DOMINGO</b>	23.537	24.482	86.498
<b>PAGINAS / VISITAS</b>	3,74		
<b>DURACION MEDIA VISITAS</b>	0:00:53		
<b>TIEMPO INTERACCIÓN MEDIO</b>	0:14:12		

### 2. Secciones (Nacional e Internacional)

	PAGINAS	%
<b>HOME</b>	138.879	3.17 %
<b>RESTO</b>	4.248.620	96.83 %

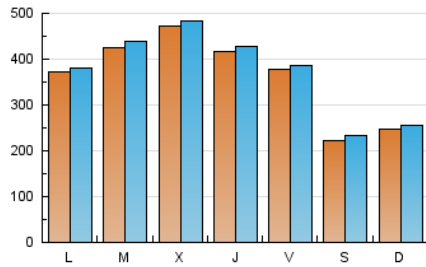
### 3. Por día del mes (Nacional e Internacional)

Día	N. únicos	Visitas	Páginas	Día	N. únicos	Visitas	Páginas	Día	N. únicos	Visitas	Páginas
1	42.359	43.125	164.191	11	19.760	20.774	70.991	21	38.032	38.322	140.915
2	37.342	37.670	126.748	12	22.172	23.371	80.577	22	43.526	44.508	160.854
3	33.927	34.071	120.982	13	32.338	33.253	116.245	23	50.576	51.685	188.275
4	21.308	21.959	76.215	14	38.052	38.720	143.200	24	45.703	46.725	172.072
5	21.813	22.137	79.040	15	43.335	43.552	160.388	25	27.715	28.650	100.235
6	31.621	32.771	122.248	16	35.129	35.911	128.700	26	32.706	33.947	132.853
7	37.676	39.942	144.725	17	32.718	33.063	115.253	27	46.237	47.191	194.199
8	43.502	45.045	158.246	18	20.402	21.887	71.864	28	56.687	58.691	252.614
9	34.521	35.091	127.492	19	22.421	23.127	80.205	29	63.046	66.016	287.439
10	31.544	32.955	116.732	20	38.413	39.471	139.582	30	51.392	53.243	227.837
								31	45.202	46.160	186.582

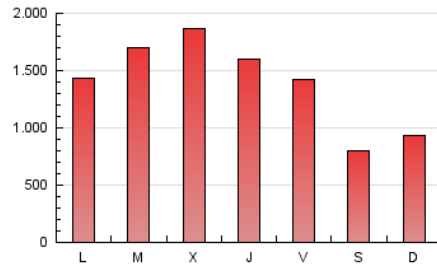
4. Gráficas (Nacional e Internacional)

4.1 Por día de la semana (promedio)

N. únicos / Visitas (x 100)



Páginas (x 100)

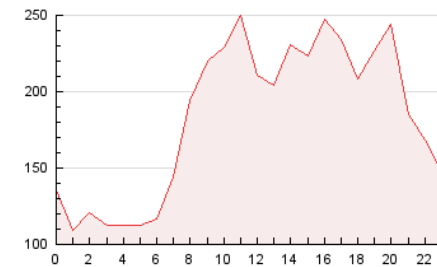


4.2 Por franja horaria (promedio)

Visitas\_ (x 1000)

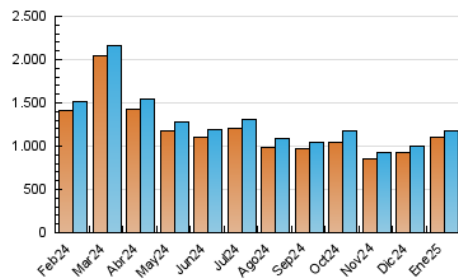


Páginas (x 1000)

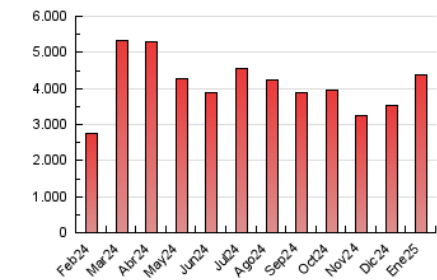


4.3 Por meses

N. únicos / Visitas (x 1000)



Páginas (x 1000)





## INFORMACION Y CONTROL DE PUBLICACIONES, S.A.

Velázquez, 46, 1ª Drcha - Tel. 91 435 00 32 Fax 91 435 96 05 - 28001 - MADRID  
Av. Diagonal 497, 5a planta - Tel 93 439 24 18 Fax 93 419 25 34 - 08029 - BARCELONA

### Anexo - Tráfico Nacional

**Título:** ANDALUCIAINFORMACION.ES  
**URL Primaria:** https://www.andaluciainformacion.es/  
**Editor:** Publicaciones del Sur, S.A.  
**Domicilio:** De la Investigación, Parcela D-11  
**Ciudad:** 11407 JEREZ DE LA FRONTERA  
**Teléfono:** 956 30 25 11  
**Fax:** 956 31 81 59  
**E-mail:**  
**Clasificación:** Noticias e Información  
**Sub-Clasificación:** Noticias globales y actualidad

**andalucía información**

#### 1. Cifras totales y promedios (Nacional)

MES - AÑO	NAVEGADORES UNICOS	VISITAS	PAGINAS
Enero - 2025	1.094.497	1.154.978	4.367.661
<b>PROMEDIO DIARIO</b>	<b>36.321</b>	<b>37.344</b>	<b>140.892</b>
<b>PROMEDIO LUNES-VIERNES</b>	40.934	41.990	160.012
<b>PROMEDIO SABADO-DOMINGO</b>	23.058	23.986	85.923
<b>PAGINAS / VISITAS</b>	3,77		
<b>DURACION MEDIA VISITAS</b>	0:00:53		
<b>TIEMPO INTERACCIÓN MEDIO</b>	0:14:24		

#### 2. Secciones (Nacional)

	PAGINAS	%
<b>HOME</b>	137.223	3.14 %
<b>RESTO</b>	4.230.438	96.86 %

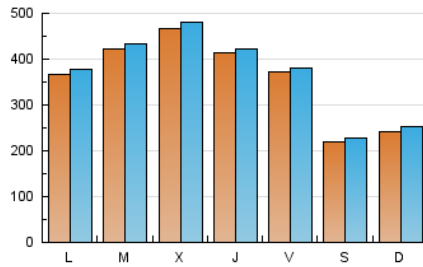
#### 3. Por día del mes (Nacional)

Día	N. únicos	Visitas	Páginas	Día	N. únicos	Visitas	Páginas	Día	N. únicos	Visitas	Páginas
1	42.009	42.725	163.718	11	19.267	20.266	70.331	21	37.542	37.865	140.210
2	36.741	37.161	126.001	12	21.600	22.776	79.914	22	43.083	43.885	160.175
3	33.219	33.458	120.137	13	31.769	32.649	115.521	23	49.941	51.207	187.535
4	20.838	21.348	75.594	14	37.425	38.031	142.470	24	45.241	46.249	171.493
5	21.378	21.713	78.553	15	42.797	43.032	159.664	25	27.191	28.238	99.733
6	31.213	32.383	121.685	16	34.495	35.366	127.821	26	32.274	33.577	132.339
7	37.293	39.545	144.077	17	32.156	32.637	114.533	27	45.741	46.906	193.531
8	42.991	44.417	157.574	18	19.948	21.418	71.298	28	56.359	58.040	252.123
9	34.178	34.637	126.934	19	21.968	22.549	79.624	29	62.562	65.718	286.769
10	31.053	32.572	116.119	20	37.887	38.769	138.878	30	50.961	52.758	227.213
								31	44.837	45.770	186.094

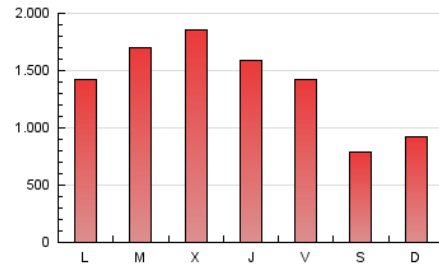
## 4. Gráficas (Nacional)

### 4.1 Por día de la semana (promedio)

N. únicos / Visitas (x 100)



Páginas (x 100)

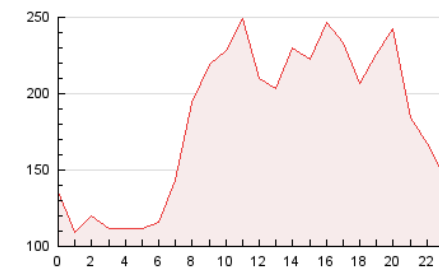


### 4.2 Por franja horaria (promedio)

Visitas\_ (x 1000)

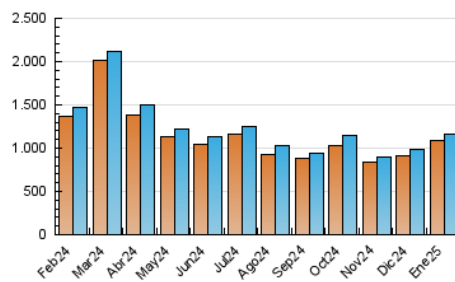


Páginas (x 1000)

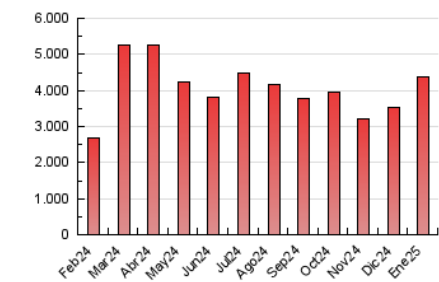


### 4.3 Por meses

N. únicos / Visitas (x 1000)



Páginas (x 1000)



## 5. Observaciones

Este Medio Electrónico de Comunicación ha sido medido por la herramienta Google Analytics de Google (GA4).

## 6. Definiciones básicas (Para más información ver Normas Técnicas para el Control de los Medios Electrónicos de Comunicación)

### Página Vista:

Conjunto de ficheros enviado a un usuario como resultado de una petición del mismo recibida por el servidor. Cuando la página está formada por varios marcos (frames), el conjunto de los mismos tendrá, a efectos de cómputo, la consideración de una página unitaria.

### Visita:

Una secuencia ininterrumpida de páginas servidas a un usuario válido. Si dicho usuario no realiza peticiones de páginas en un periodo de tiempo (30 min) la siguiente petición constituirá el inicio de una nueva visita.

### Navegador Único:

Total de combinaciones únicas de una dirección IP y un identificador adicional. Los medios pueden utilizar cookies o el Identificador de Alta de registro.

### Duración Página Vista:

Tiempo acumulado en segundos de todas las páginas vistas (en visitas de dos o más páginas vistas), dividido por el número total de páginas vistas.

### Duración Visita:

Tiempo en segundos de todas las visitas de dos o más páginas vistas, dividido por el número total de visitas de dos o más páginas vistas.

### Tráfico nacional:

Audiencia/difusión correspondiente a España medida en base a los datos de las direcciones IP registradas por el sistema de medición.

## 7. Opinión

De OJDinteractiva, la división de INFORMACIÓN Y CONTROL DE PUBLICACIONES S.A.:

Hemos examinado la información facilitada por el editor del medio electrónico para el periodo que comprende la presente certificación.

Nuestro examen se ha realizado de acuerdo con las normas y procedimientos establecidos en las Normas Técnicas para el Control de los Medios Electrónicos de Comunicación.

En nuestra opinión, la presente acta presenta razonablemente la difusión/audiencia registrada por este medio electrónico.

### ADVERTENCIA:

El trabajo de OJDinteractiva, la división de INFORMACIÓN Y CONTROL DE PUBLICACIONES S.A (INTROL) se limita a la realización de pruebas para la revisión de los datos de recuento suministrados por el editor con la finalidad de expresar una opinión sobre la razonabilidad de dichos datos de acuerdo con las Normas Técnicas para el control de los MEC.

Por tanto, INTROL no acepta responsabilidad alguna por las inexactitudes o errores que puedan existir en los datos de recuento. Tampoco acepta ninguna responsabilidad por la falsedad en los datos de recuento recibidos del editor, ni por otros datos de medición que no están incluidos en el análisis.

Febrero - 2025

OJDinteractiva