



## INFORMACION Y CONTROL DE PUBLICACIONES, S.A.

Velázquez, 46, 1ª Drcha - Tel. 91 435 00 32 Fax 91 435 96 05 - 28001 - MADRID  
Av. Diagonal 497, 5a planta - Tel 93 439 24 18 Fax 93 419 25 34 - 08029 - BARCELONA

**Título:** VALENCIAPLAZA.COM  
**URL Primaria:** http://www.valenciaplaza.com  
**Editor:** Ediciones Plaza, S.A.  
**Domicilio:** Roger de Lauria, 19 2C  
**Ciudad:** 46002 VALENCIA  
**Teléfono:** 96 353 69 66  
**Fax:** 96 351 60 46  
**E-mail:**  
**Clasificación:** Noticias e Información  
**Sub-Clasificación:** Noticias globales y actualidad



### 1. Cifras totales y promedios (Nacional e Internacional)

MES - AÑO	NAVEGADORES UNICOS	VISITAS	PAGINAS
Octubre - 2023	1.796.386	3.638.811	6.904.058
<b>PROMEDIO DIARIO</b>	<b>201.463</b>	<b>234.762</b>	<b>445.423</b>
<b>PROMEDIO LUNES-VIERNES</b>	100.057	117.529	234.627
<b>PROMEDIO SABADO-DOMINGO</b>	102.381	117.020	193.584
<b>PAGINAS / VISITAS</b>	1,90		
<b>DURACION MEDIA VISITAS</b>	0:02:44		
<b>TIEMPO INTERACCIÓN MEDIO</b>	0:01:44		

### 2. Secciones (Nacional e Internacional)

	PAGINAS	%
<b>HOME</b>	694.748	5.03 %
<b>RESTO</b>	13.113.368	94.97 %

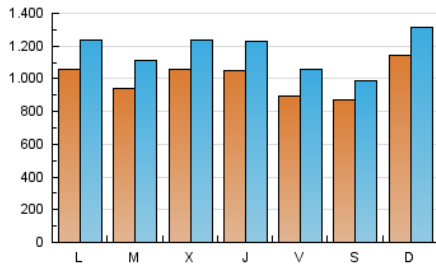
### 3. Por día del mes (Nacional e Internacional)

Día	N. únicos	Visitas	Páginas	Día	N. únicos	Visitas	Páginas	Día	N. únicos	Visitas	Páginas
1	68.587	83.884	158.488	11	88.690	101.163	185.286	21	67.336	73.732	140.650
2	79.039	96.720	198.868	12	83.029	93.264	145.541	22	113.124	132.513	266.825
3	91.543	106.916	205.059	13	82.216	96.351	166.107	23	161.298	180.447	422.587
4	99.588	115.070	197.287	14	104.532	119.474	176.342	24	84.524	99.633	259.286
5	119.538	141.142	270.308	15	162.573	181.152	241.344	25	114.388	137.855	265.933
6	91.804	109.185	235.978	16	93.001	111.514	182.351	26	103.487	119.181	267.077
7	104.739	119.862	198.396	17	111.388	130.217	218.238	27	92.020	107.872	244.724
8	142.380	156.981	227.861	18	121.733	141.705	232.916	28	71.332	83.486	142.353
9	89.243	103.935	240.044	19	114.343	138.230	265.452	29	86.823	102.095	189.995
10	89.665	108.507	286.786	20	92.022	110.126	244.308	30	106.986	126.754	232.331
								31	91.707	109.845	195.337

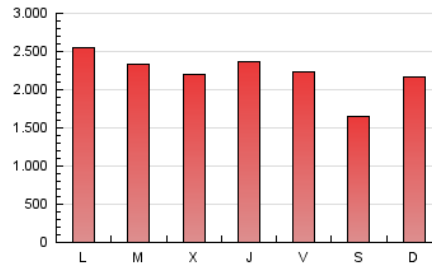
#### 4. Gráficas (Nacional e Internacional)

##### 4.1 Por día de la semana (promedio)

N. únicos / Visitas (x 100)



Páginas (x 100)



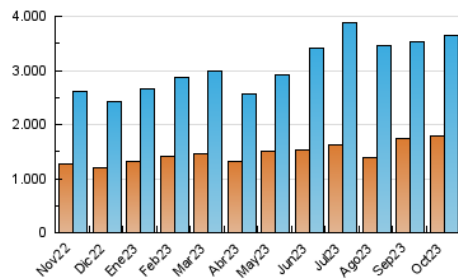
##### 4.2 Por franja horaria (promedio)

Visitas\_ (x 1000)

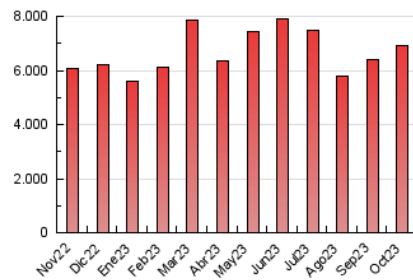
Páginas (x 1000)

##### 4.3 Por meses

N. únicos / Visitas (x 1000)



Páginas (x 1000)





## INFORMACION Y CONTROL DE PUBLICACIONES, S.A.

Velázquez, 46, 1ª Drcha - Tel. 91 435 00 32 Fax 91 435 96 05 - 28001 - MADRID  
Av. Diagonal 497, 5a planta - Tel 93 439 24 18 Fax 93 419 25 34 - 08029 - BARCELONA

### Anexo - Tráfico Nacional

**Título:** VALENCIAPLAZA.COM  
**URL Primaria:** http://www.valenciaplaza.com  
**Editor:** Ediciones Plaza, S.A.  
**Domicilio:** Roger de Lauria, 19 2C  
**Ciudad:** 46002 VALENCIA  
**Teléfono:** 96 353 69 66  
**Fax:** 96 351 60 46  
**E-mail:**  
**Clasificación:** Noticias e Información  
**Sub-Clasificación:** Noticias globales y actualidad



#### 1. Cifras totales y promedios (Nacional)

MES - AÑO	NAVEGADORES UNICOS	VISITAS	PAGINAS
Octubre - 2023	1.665.180	3.452.482	6.613.346
<b>PROMEDIO DIARIO</b>	<b>191.040</b>	<b>222.741</b>	<b>426.667</b>
<b>PROMEDIO LUNES-VIERNES</b>	94.599	111.151	224.539
<b>PROMEDIO SABADO-DOMINGO</b>	97.770	111.908	185.943
<b>PAGINAS / VISITAS</b>	1,92		
<b>DURACION MEDIA VISITAS</b>	0:02:44		
<b>TIEMPO INTERACCIÓN MEDIO</b>	0:01:48		

#### 2. Secciones (Nacional)

	PAGINAS	%
<b>HOME</b>	676.868	5.12 %
<b>RESTO</b>	12.549.824	94.88 %

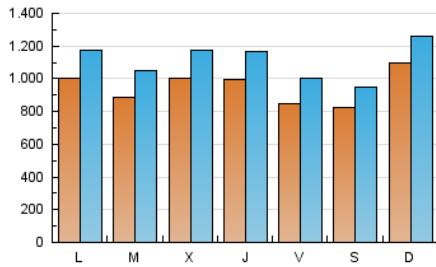
#### 3. Por día del mes (Nacional)

Día	N. únicos	Visitas	Páginas	Día	N. únicos	Visitas	Páginas	Día	N. únicos	Visitas	Páginas
1	64.445	79.155	151.772	11	83.408	94.711	175.825	21	63.464	69.177	133.397
2	74.140	89.048	189.516	12	77.709	87.089	137.613	22	108.529	127.388	258.362
3	86.276	101.203	195.913	13	77.210	91.005	157.607	23	154.448	173.973	408.690
4	94.289	108.668	188.787	14	100.446	114.404	169.319	24	78.395	93.070	248.118
5	114.311	136.124	261.137	15	157.247	174.234	233.496	25	108.629	130.203	254.563
6	86.633	103.456	226.863	16	87.387	105.342	173.299	26	98.206	112.657	255.494
7	100.195	115.231	191.022	17	106.114	124.647	208.875	27	87.147	101.543	233.680
8	137.742	152.423	220.370	18	115.977	135.340	221.855	28	66.603	79.249	134.969
9	83.367	97.646	230.099	19	108.598	131.131	254.313	29	81.257	95.910	180.782
10	84.113	101.238	275.567	20	87.194	103.843	234.033	30	100.958	119.667	222.102
								31	86.678	103.707	185.908

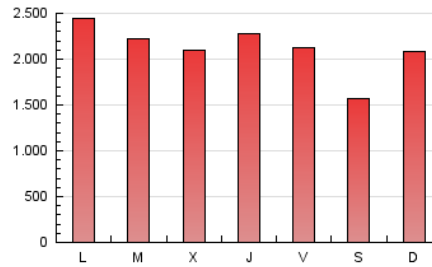
### 4. Gráficas (Nacional)

#### 4.1 Por día de la semana (promedio)

N. únicos / Visitas (x 100)



Páginas (x 100)



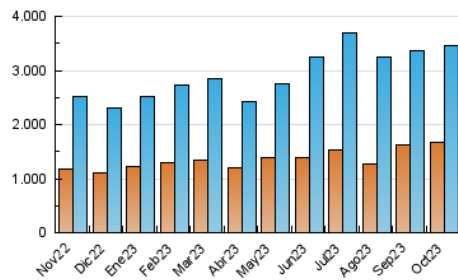
#### 4.2 Por franja horaria (promedio)

Visitas\_ (x 1000)

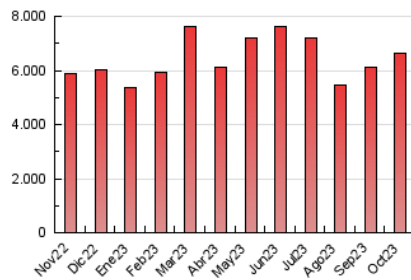
Páginas (x 1000)

#### 4.3 Por meses

N. únicos / Visitas (x 1000)



Páginas (x 1000)



## 5. Observaciones

Este Medio Electrónico de Comunicación ha sido medido por la herramienta Google Analytics de Google (GA4)

## 6. Definiciones básicas (Para más información ver Normas Técnicas para el Control de los Medios Electrónicos de Comunicación)

### Página Vista:

Conjunto de ficheros enviado a un usuario como resultado de una petición del mismo recibida por el servidor. Cuando la página está formada por varios marcos (frames), el conjunto de los mismos tendrá, a efectos de cómputo, la consideración de una página unitaria.

### Visita:

Una secuencia ininterrumpida de páginas servidas a un usuario válido. Si dicho usuario no realiza peticiones de páginas en un periodo de tiempo (30 min) la siguiente petición constituirá el inicio de una nueva visita.

### Navegador Único:

Total de combinaciones únicas de una dirección IP y un identificador adicional. Los medios pueden utilizar cookies o el Identificador de Alta de registro.

### Duración Página Vista:

Tiempo acumulado en segundos de todas las páginas vistas (en visitas de dos o más páginas vistas), dividido por el número total de páginas vistas.

### Duración Visita:

Tiempo en segundos de todas las visitas de dos o más páginas vistas, dividido por el número total de visitas de dos o más páginas vistas.

### Tráfico nacional:

Audiencia/difusión correspondiente a España medida en base a los datos de las direcciones IP registradas por el sistema de medición.

## 7. Opinión

De OJDinteractiva, la división de INFORMACIÓN Y CONTROL DE PUBLICACIONES S.A.:

Hemos examinado la información facilitada por el editor del medio electrónico para el periodo que comprende la presente certificación.

Nuestro examen se ha realizado de acuerdo con las normas y procedimientos establecidos en las Normas Técnicas para el Control de los Medios Electrónicos de Comunicación.

En nuestra opinión, la presente acta presenta razonablemente la difusión/audiencia registrada por este medio electrónico.

### ADVERTENCIA:

El trabajo de OJDinteractiva, la división de INFORMACIÓN Y CONTROL DE PUBLICACIONES S.A (INTROL) se limita a la realización de pruebas para la revisión de los datos de recuento suministrados por el editor con la finalidad de expresar una opinión sobre la razonabilidad de dichos datos de acuerdo con las Normas Técnicas para el control de los MEC.

Por tanto, INTROL no acepta responsabilidad alguna por las inexactitudes o errores que puedan existir en los datos de recuento. Tampoco acepta ninguna responsabilidad por la falsedad en los datos de recuento recibidos del editor, ni por otros datos de medición que no están incluidos en el análisis.

Noviembre - 2023

OJDinteractiva