



## INFORMACION Y CONTROL DE PUBLICACIONES, S.A.

Velázquez, 46, 1ª Drcha - Tel. 91 435 00 32 Fax 91 435 96 05 - 28001 - MADRID  
Av. Diagonal 497, 5a planta - Tel 93 439 24 18 Fax 93 419 25 34 - 08029 - BARCELONA

**Título:** DIARIO GRANADA HOY  
**URL Primaria:** http://www.granadahoy.com  
**Editor:** Federico Joly y Cía, S.L.  
**Domicilio:** Rioja, 14  
**Ciudad:** 41001 SEVILLA  
**Teléfono:** 954 50 62 00  
**Fax:**  
**E-mail:**  
**Clasificación:** Noticias e Información  
**Sub-Clasificación:** Noticias globales y actualidad

# Granada Hoy

### 1. Cifras totales y promedios (Nacional e Internacional)

MES - AÑO	NAVEGADORES UNICOS	VISITAS	PAGINAS
Abril - 2024	1.357.153	3.263.999	5.873.740
<b>PROMEDIO DIARIO</b>	<b>91.160</b>	<b>108.800</b>	<b>195.791</b>
<b>PROMEDIO LUNES-VIERNES</b>	89.934	107.011	191.335
<b>PROMEDIO SABADO-DOMINGO</b>	94.531	113.720	208.046
<b>PAGINAS / VISITAS</b>	1,80		
<b>DURACION MEDIA VISITAS</b>	0:03:23		
<b>TIEMPO INTERACCIÓN MEDIO</b>	0:01:49		

### 2. Secciones (Nacional e Internacional)

	PAGINAS	%
<b>HOME</b>	1.135.254	19.33 %
<b>RESTO</b>	4.738.486	80.67 %

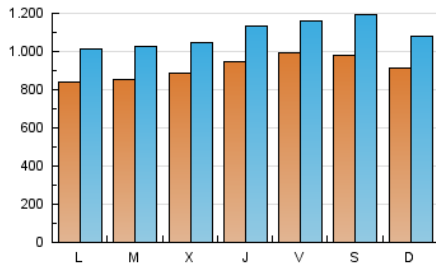
### 3. Por día del mes (Nacional e Internacional)

Día	N. únicos	Visitas	Páginas	Día	N. únicos	Visitas	Páginas	Día	N. únicos	Visitas	Páginas
1	100.214	125.544	208.796	11	78.033	96.815	171.680	21	111.380	131.920	245.345
2	95.196	118.388	199.005	12	69.183	81.155	143.492	22	84.644	99.805	184.255
3	136.201	160.871	257.426	13	59.745	75.554	123.065	23	80.193	94.210	167.746
4	115.886	136.497	224.512	14	71.084	84.220	162.856	24	69.467	81.554	152.032
5	88.483	105.636	199.892	15	73.325	87.872	174.097	25	83.893	97.766	180.600
6	86.052	107.894	183.008	16	75.207	87.472	164.183	26	96.737	112.185	204.416
7	84.019	99.132	187.487	17	79.137	93.680	164.605	27	89.044	110.351	236.121
8	68.822	81.574	184.595	18	101.781	121.699	209.068	28	98.957	116.508	231.527
9	76.438	91.413	168.501	19	141.899	164.666	259.727	29	93.603	111.333	218.272
10	69.990	83.488	159.858	20	155.966	184.177	294.958	30	100.224	120.620	212.615

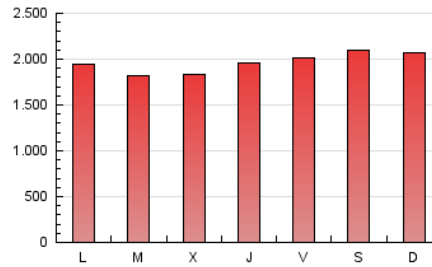
4. Gráficas (Nacional e Internacional)

4.1 Por día de la semana (promedio)

N. únicos / Visitas (x 100)

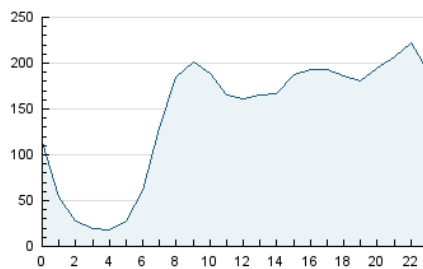


Páginas (x 100)

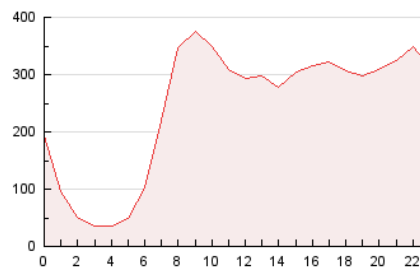


4.2 Por franja horaria (promedio)

Visitas\_ (x 1000)

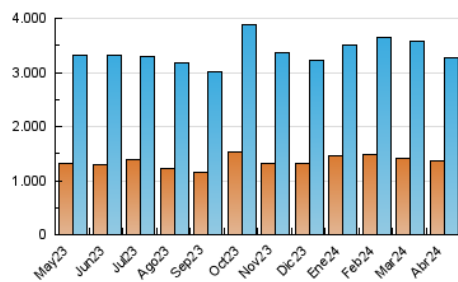


Páginas (x 1000)

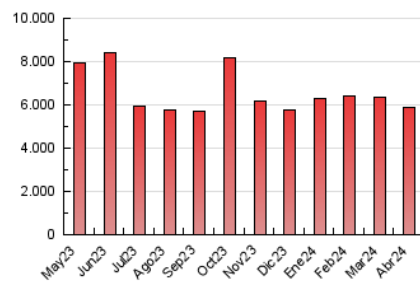


4.3 Por meses

N. únicos / Visitas (x 1000)



Páginas (x 1000)





## INFORMACION Y CONTROL DE PUBLICACIONES, S.A.

Velázquez, 46, 1ª Drcha - Tel. 91 435 00 32 Fax 91 435 96 05 - 28001 - MADRID  
Av. Diagonal 497, 5a planta - Tel 93 439 24 18 Fax 93 419 25 34 - 08029 - BARCELONA

### Anexo - Tráfico Nacional

**Título:** DIARIO GRANADA HOY  
**URL Primaria:** http://www.granadahoy.com  
**Editor:** Federico Joly y Cía, S.L.  
**Domicilio:** Rioja, 14  
**Ciudad:** 41001 SEVILLA  
**Teléfono:** 954 50 62 00  
**Fax:**  
**E-mail:**  
**Clasificación:** Noticias e Información  
**Sub-Clasificación:** Noticias globales y actualidad

# Granada Hoy

#### 1. Cifras totales y promedios (Nacional)

MES - AÑO	NAVEGADORES UNICOS	VISITAS	PAGINAS
Abril - 2024	1.276.477	3.144.324	5.662.173
<b>PROMEDIO DIARIO</b>	<b>87.642</b>	<b>104.811</b>	<b>188.739</b>
<b>PROMEDIO LUNES-VIERNES</b>	86.252	102.821	184.052
<b>PROMEDIO SABADO-DOMINGO</b>	91.463	110.282	201.628
<b>PAGINAS / VISITAS</b>	1,80		
<b>DURACION MEDIA VISITAS</b>	0:03:20		
<b>TIEMPO INTERACCIÓN MEDIO</b>	0:01:52		

#### 2. Secciones (Nacional)

	PAGINAS	%
<b>HOME</b>	1.102.751	19.48 %
<b>RESTO</b>	4.559.422	80.52 %

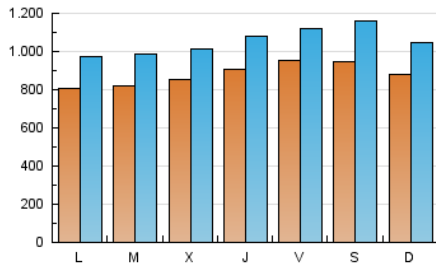
#### 3. Por día del mes (Nacional)

Día	N. únicos	Visitas	Páginas	Día	N. únicos	Visitas	Páginas	Día	N. únicos	Visitas	Páginas
1	96.417	120.656	200.513	11	74.963	93.021	165.292	21	108.164	128.236	238.047
2	91.818	113.694	192.263	12	66.011	77.253	137.252	22	81.061	96.135	177.013
3	132.082	156.543	249.878	13	57.214	72.995	118.287	23	76.106	90.489	160.720
4	109.190	129.682	213.754	14	68.285	81.073	157.071	24	66.142	78.023	145.203
5	84.869	101.862	192.729	15	69.730	84.652	167.401	25	80.291	93.890	173.415
6	82.745	104.277	176.639	16	72.035	84.416	157.766	26	93.721	107.876	197.807
7	80.360	94.867	180.402	17	76.094	90.474	158.394	27	86.613	106.923	230.389
8	65.257	77.868	177.357	18	98.175	116.300	202.302	28	96.399	113.355	224.973
9	73.208	87.500	161.911	19	137.681	159.949	251.336	29	89.546	105.818	209.538
10	66.692	79.674	153.091	20	151.927	180.529	287.217	30	96.455	116.294	204.213

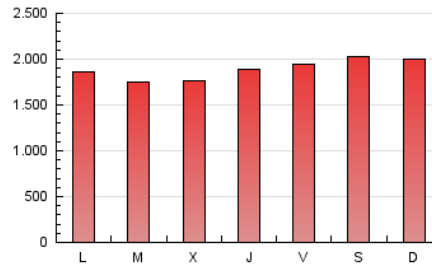
## 4. Gráficas (Nacional)

### 4.1 Por día de la semana (promedio)

N. únicos / Visitas (x 100)

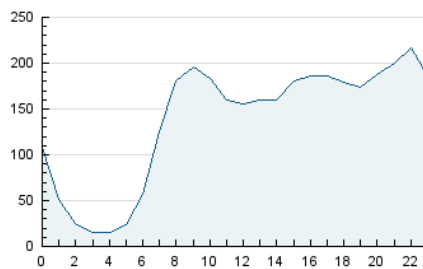


Páginas (x 100)

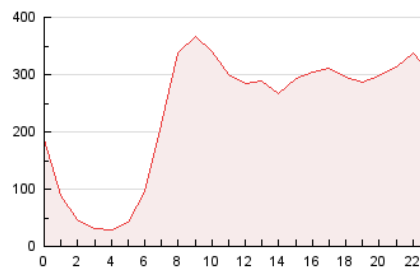


### 4.2 Por franja horaria (promedio)

Visitas\_ (x 1000)

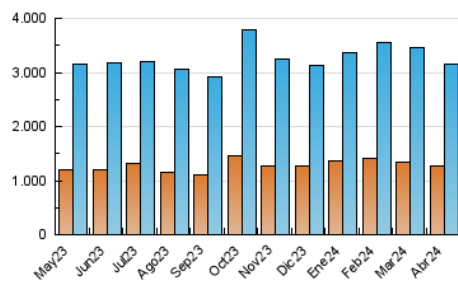


Páginas (x 1000)

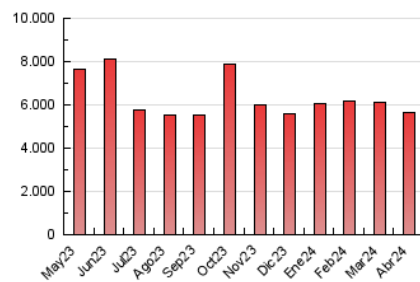


### 4.3 Por meses

N. únicos / Visitas (x 1000)



Páginas (x 1000)



## 5. Observaciones

Este Medio Electrónico de Comunicación ha sido medido por la herramienta Google Analytics de Google (GA4)

## 6. Definiciones básicas (Para más información ver Normas Técnicas para el Control de los Medios Electrónicos de Comunicación)

### Página Vista:

Conjunto de ficheros enviado a un usuario como resultado de una petición del mismo recibida por el servidor. Cuando la página está formada por varios marcos (frames), el conjunto de los mismos tendrá, a efectos de cómputo, la consideración de una página unitaria.

### Visita:

Una secuencia ininterrumpida de páginas servidas a un usuario válido. Si dicho usuario no realiza peticiones de páginas en un periodo de tiempo (30 min) la siguiente petición constituirá el inicio de una nueva visita.

### Navegador Único:

Total de combinaciones únicas de una dirección IP y un identificador adicional. Los medios pueden utilizar cookies o el Identificador de Alta de registro.

### Duración Página Vista:

Tiempo acumulado en segundos de todas las páginas vistas (en visitas de dos o más páginas vistas), dividido por el número total de páginas vistas.

### Duración Visita:

Tiempo en segundos de todas las visitas de dos o más páginas vistas, dividido por el número total de visitas de dos o más páginas vistas.

### Tráfico nacional:

Audiencia/difusión correspondiente a España medida en base a los datos de las direcciones IP registradas por el sistema de medición.

## 7. Opinión

De OJDinteractiva, la división de INFORMACIÓN Y CONTROL DE PUBLICACIONES S.A.:

Hemos examinado la información facilitada por el editor del medio electrónico para el periodo que comprende la presente certificación.

Nuestro examen se ha realizado de acuerdo con las normas y procedimientos establecidos en las Normas Técnicas para el Control de los Medios Electrónicos de Comunicación.

En nuestra opinión, la presente acta presenta razonablemente la difusión/audiencia registrada por este medio electrónico.

### ADVERTENCIA:

El trabajo de OJDinteractiva, la división de INFORMACIÓN Y CONTROL DE PUBLICACIONES S.A (INTROL) se limita a la realización de pruebas para la revisión de los datos de recuento suministrados por el editor con la finalidad de expresar una opinión sobre la razonabilidad de dichos datos de acuerdo con las Normas Técnicas para el control de los MEC.

Por tanto, INTROL no acepta responsabilidad alguna por las inexactitudes o errores que puedan existir en los datos de recuento. Tampoco acepta ninguna responsabilidad por la falsedad en los datos de recuento recibidos del editor, ni por otros datos de medición que no están incluidos en el análisis.

Mayo - 2024

OJDinteractiva