



INFORMACION Y CONTROL DE PUBLICACIONES, S.A.

Velázquez, 46, 1ª Drcha - Tel. 91 435 00 32 Fax 91 435 96 05 - 28001 - MADRID
Av. Diagonal 497, 5a planta - Tel 93 439 24 18 Fax 93 419 25 34 - 08029 - BARCELONA

Título: DIARIO MALAGA HOY
URL Primaria: http://www.malagahoy.es
Editor: Federico Joly y Cía, S.L.
Domicilio: Rioja, 14
Ciudad: 41001 SEVILLA
Teléfono: 954 50 62 00
Fax:
E-mail:
Clasificación: Noticias e Información
Sub-Clasificación: Noticias globales y actualidad

1. Cifras totales y promedios (Nacional e Internacional)

MES - AÑO	NAVEGADORES UNICOS	VISITAS	PAGINAS
Marzo - 2024	2.350.847	5.100.507	8.829.590
PROMEDIO DIARIO	136.937	164.532	284.825
PROMEDIO LUNES-VIERNES	134.437	161.240	280.586
PROMEDIO SABADO-DOMINGO	142.186	171.447	293.728
PAGINAS / VISITAS	1,73		
DURACION MEDIA VISITAS	0:03:10		
TIEMPO INTERACCIÓN MEDIO	0:01:24		

2. Secciones (Nacional e Internacional)

	PAGINAS	%
HOME	1.127.715	12.77 %
RESTO	7.701.875	87.23 %

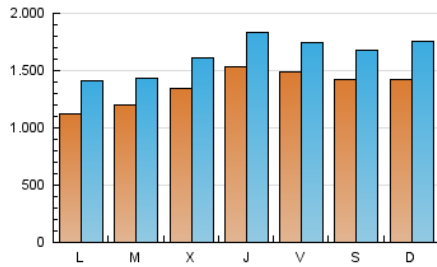
3. Por día del mes (Nacional e Internacional)

Día	N. únicos	Visitas	Páginas	Día	N. únicos	Visitas	Páginas	Día	N. únicos	Visitas	Páginas
1	129.608	149.141	264.395	11	105.785	123.215	234.214	21	109.359	133.139	221.003
2	102.299	123.107	215.949	12	111.035	133.160	226.784	22	105.795	125.611	213.922
3	105.615	130.607	227.400	13	112.179	131.251	231.405	23	128.985	157.330	277.220
4	74.820	88.833	169.311	14	91.947	108.474	191.698	24	138.989	175.123	303.756
5	96.857	111.589	198.362	15	91.101	105.624	190.821	25	167.024	228.818	419.670
6	144.048	171.693	257.839	16	85.536	100.297	174.764	26	160.812	196.509	366.819
7	142.948	169.088	270.540	17	125.248	153.558	282.079	27	171.663	210.852	418.834
8	139.144	164.210	264.024	18	101.245	121.752	228.267	28	268.743	322.985	555.500
9	145.442	172.514	285.845	19	109.764	131.852	230.512	29	279.881	328.354	512.170
10	157.534	192.214	332.793	20	109.413	129.891	226.223	30	248.423	284.975	458.107
								31	183.792	224.741	379.364

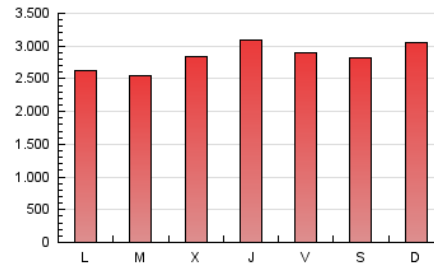
4. Gráficas (Nacional e Internacional)

4.1 Por día de la semana (promedio)

N. únicos / Visitas (x 100)

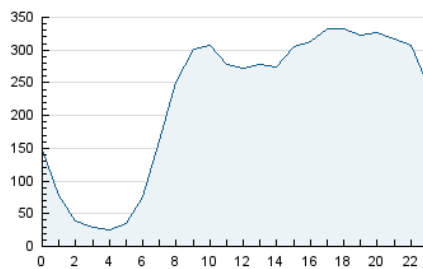


Páginas (x 100)

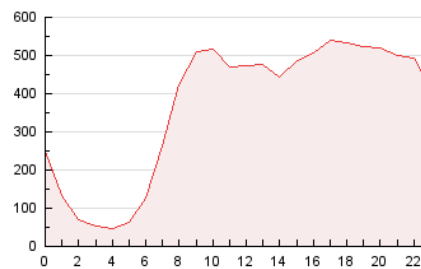


4.2 Por franja horaria (promedio)

Visitas_ (x 1000)

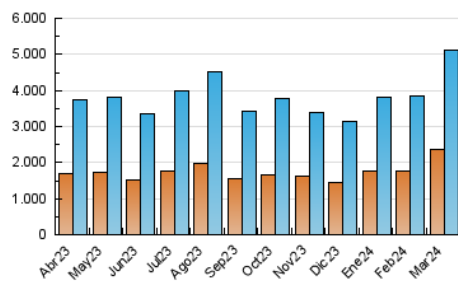


Páginas (x 1000)

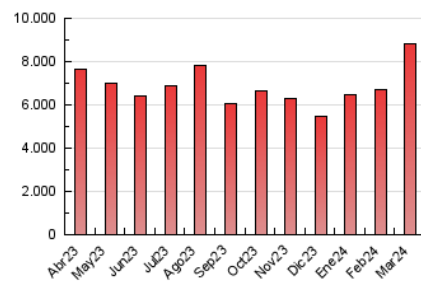


4.3 Por meses

N. únicos / Visitas (x 1000)



Páginas (x 1000)





INFORMACION Y CONTROL DE PUBLICACIONES, S.A.

Velázquez, 46, 1ª Drcha - Tel. 91 435 00 32 Fax 91 435 96 05 - 28001 - MADRID
Av. Diagonal 497, 5a planta - Tel 93 439 24 18 Fax 93 419 25 34 - 08029 - BARCELONA

Anexo - Tráfico Nacional

Título: DIARIO MALAGA HOY
URL Primaria: http://www.malahoy.es
Editor: Federico Joly y Cía, S.L.
Domicilio: Rioja, 14
Ciudad: 41001 SEVILLA
Teléfono: 954 50 62 00
Fax:
E-mail:
Clasificación: Noticias e Información
Sub-Clasificación: Noticias globales y actualidad



1. Cifras totales y promedios (Nacional)

MES - AÑO	NAVEGADORES UNICOS	VISITAS	PAGINAS
Marzo - 2024	2.242.312	4.919.626	8.472.590
PROMEDIO DIARIO	132.006	158.698	273.309
PROMEDIO LUNES-VIERNES	129.459	155.414	268.822
PROMEDIO SABADO-DOMINGO	137.355	165.593	282.732
PAGINAS / VISITAS	1,72		
DURACION MEDIA VISITAS	0:03:04		
TIEMPO INTERACCIÓN MEDIO	0:01:25		

2. Secciones (Nacional)

	PAGINAS	%
HOME	1.118.386	13.20 %
RESTO	7.354.204	86.80 %

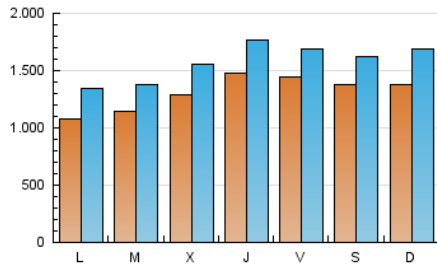
3. Por día del mes (Nacional)

Día	N. únicos	Visitas	Páginas	Día	N. únicos	Visitas	Páginas	Día	N. únicos	Visitas	Páginas
1	125.225	144.299	253.464	11	101.346	118.355	223.421	21	104.654	127.721	210.591
2	98.612	118.465	206.829	12	106.737	127.930	216.635	22	101.174	120.876	203.762
3	102.153	125.493	218.470	13	107.385	127.068	221.454	23	124.329	151.291	265.419
4	71.012	84.986	160.555	14	88.293	104.211	183.154	24	133.641	169.015	290.509
5	92.919	107.387	188.530	15	87.497	101.247	181.653	25	161.165	220.916	404.258
6	139.386	165.850	247.656	16	82.016	96.325	167.044	26	154.444	189.710	350.420
7	137.749	161.923	259.319	17	121.147	148.790	272.388	27	165.310	202.881	403.576
8	133.827	157.681	252.781	18	96.989	115.540	218.377	28	260.681	314.831	535.152
9	140.264	167.124	275.651	19	105.538	126.655	220.820	29	271.951	318.886	493.552
10	151.779	185.443	321.572	20	105.361	124.744	216.141	30	241.635	277.317	442.904
								31	177.971	216.666	366.533

4. Gráficas (Nacional)

4.1 Por día de la semana (promedio)

N. únicos / Visitas (x 100)

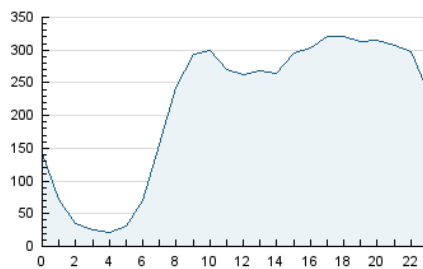


Páginas (x 100)

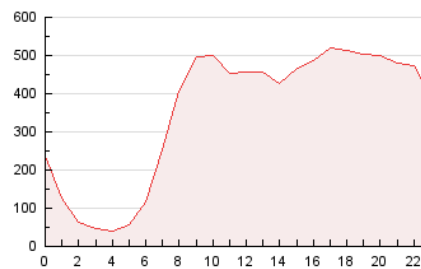


4.2 Por franja horaria (promedio)

Visitas_ (x 1000)

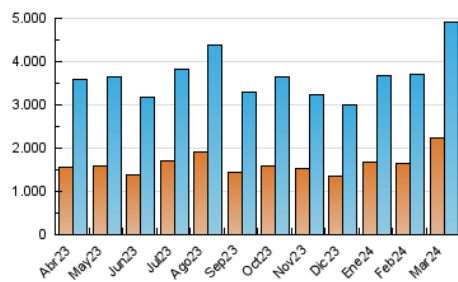


Páginas (x 1000)

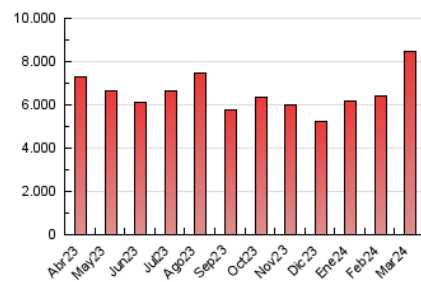


4.3 Por meses

N. únicos / Visitas (x 1000)



Páginas (x 1000)



5. Observaciones

Este Medio Electrónico de Comunicación ha sido medido por la herramienta Google Analytics de Google (GA4)

6. Definiciones básicas (Para más información ver Normas Técnicas para el Control de los Medios Electrónicos de Comunicación)

Página Vista:

Conjunto de ficheros enviado a un usuario como resultado de una petición del mismo recibida por el servidor. Cuando la página está formada por varios marcos (frames), el conjunto de los mismos tendrá, a efectos de cómputo, la consideración de una página unitaria.

Visita:

Una secuencia ininterrumpida de páginas servidas a un usuario válido. Si dicho usuario no realiza peticiones de páginas en un periodo de tiempo (30 min) la siguiente petición constituirá el inicio de una nueva visita.

Navegador Único:

Total de combinaciones únicas de una dirección IP y un identificador adicional. Los medios pueden utilizar cookies o el Identificador de Alta de registro.

Duración Página Vista:

Tiempo acumulado en segundos de todas las páginas vistas (en visitas de dos o más páginas vistas), dividido por el número total de páginas vistas.

Duración Visita:

Tiempo en segundos de todas las visitas de dos o más páginas vistas, dividido por el número total de visitas de dos o más páginas vistas.

Tráfico nacional:

Audiencia/difusión correspondiente a España medida en base a los datos de las direcciones IP registradas por el sistema de medición.

7. Opinión

De OJDinteractiva, la división de INFORMACIÓN Y CONTROL DE PUBLICACIONES S.A.:

Hemos examinado la información facilitada por el editor del medio electrónico para el periodo que comprende la presente certificación.

Nuestro examen se ha realizado de acuerdo con las normas y procedimientos establecidos en las Normas Técnicas para el Control de los Medios Electrónicos de Comunicación.

En nuestra opinión, la presente acta presenta razonablemente la difusión/audiencia registrada por este medio electrónico.

ADVERTENCIA:

El trabajo de OJDinteractiva, la división de INFORMACIÓN Y CONTROL DE PUBLICACIONES S.A (INTROL) se limita a la realización de pruebas para la revisión de los datos de recuento suministrados por el editor con la finalidad de expresar una opinión sobre la razonabilidad de dichos datos de acuerdo con las Normas Técnicas para el control de los MEC.

Por tanto, INTROL no acepta responsabilidad alguna por las inexactitudes o errores que puedan existir en los datos de recuento. Tampoco acepta ninguna responsabilidad por la falsedad en los datos de recuento recibidos del editor, ni por otros datos de medición que no están incluidos en el análisis.

Abril - 2024

OJDinteractiva