



## INFORMACION Y CONTROL DE PUBLICACIONES, S.A.

Velázquez, 46, 1ª Drcha - Tel. 91 435 00 32 Fax 91 435 96 05 - 28001 - MADRID  
Av. Diagonal 497, 5a planta - Tel 93 439 24 18 Fax 93 419 25 34 - 08029 - BARCELONA

**Título:** DIARIO MALAGA HOY  
**URL Primaria:** http://www.malagahoy.es  
**Editor:** Federico Joly y Cía, S.L.  
**Domicilio:** Rioja, 14  
**Ciudad:** 41001 SEVILLA  
**Teléfono:** 954 50 62 00  
**Fax:**  
**E-mail:**  
**Clasificación:** Noticias e Información  
**Sub-Clasificación:** Noticias globales y actualidad

### 1. Cifras totales y promedios (Nacional e Internacional)

MES - AÑO	NAVEGADORES UNICOS	VISITAS	PAGINAS
Septiembre - 2023	1.548.860	3.431.581	6.037.015
<b>PROMEDIO DIARIO</b>	<b>94.094</b>	<b>114.386</b>	<b>201.234</b>
<b>PROMEDIO LUNES-VIERNES</b>	89.292	108.433	192.866
<b>PROMEDIO SABADO-DOMINGO</b>	105.299	128.275	220.758
<b>PAGINAS / VISITAS</b>	1,76		
<b>DURACION MEDIA VISITAS</b>	0:04:12		
<b>TIEMPO INTERACCIÓN MEDIO</b>	0:02:12		

### 2. Secciones (Nacional e Internacional)

	PAGINAS	%
<b>HOME</b>	1.191.700	19.74 %
<b>RESTO</b>	4.845.315	80.26 %

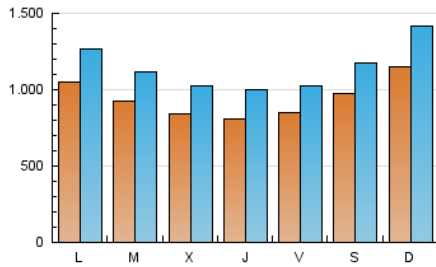
### 3. Por día del mes (Nacional e Internacional)

Día	N. únicos	Visitas	Páginas	Día	N. únicos	Visitas	Páginas	Día	N. únicos	Visitas	Páginas
1	88.114	107.712	189.813	11	82.668	100.232	205.594	21	74.241	92.800	166.636
2	137.696	167.746	272.638	12	80.417	96.166	181.880	22	77.912	94.828	168.311
3	148.004	180.336	296.726	13	78.403	94.483	173.971	23	89.424	107.441	182.683
4	115.211	143.137	237.255	14	80.786	97.319	185.886	24	124.580	155.932	269.707
5	102.358	123.184	217.135	15	82.561	102.968	190.957	25	130.361	154.824	259.451
6	92.199	110.610	191.470	16	68.915	83.830	167.253	26	101.754	125.869	210.986
7	92.362	113.004	183.951	17	91.902	118.035	211.788	27	85.598	103.760	184.851
8	83.107	98.708	178.675	18	91.458	109.392	199.700	28	76.832	95.363	173.422
9	101.800	121.425	200.363	19	84.345	102.959	186.116	29	92.494	109.793	191.701
10	95.740	112.679	207.273	20	81.949	99.992	172.431	30	89.629	107.054	178.392

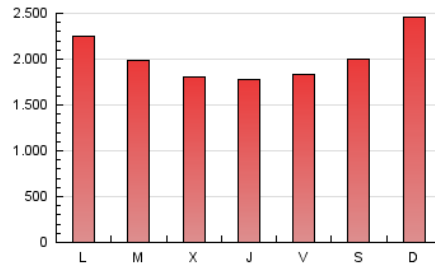
4. Gráficas (Nacional e Internacional)

4.1 Por día de la semana (promedio)

N. únicos / Visitas (x 100)



Páginas (x 100)



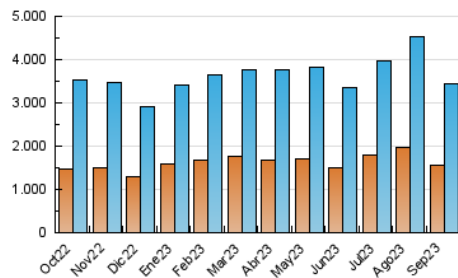
4.2 Por franja horaria (promedio)

Visitas\_ (x 1000)

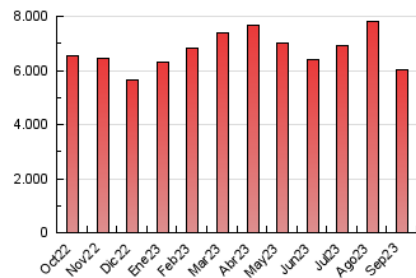
Páginas (x 1000)

4.3 Por meses

N. únicos / Visitas (x 1000)



Páginas (x 1000)





## INFORMACION Y CONTROL DE PUBLICACIONES, S.A.

Velázquez, 46, 1ª Drcha - Tel. 91 435 00 32 Fax 91 435 96 05 - 28001 - MADRID  
Av. Diagonal 497, 5a planta - Tel 93 439 24 18 Fax 93 419 25 34 - 08029 - BARCELONA

### Anexo - Tráfico Nacional

**Título:** DIARIO MALAGA HOY  
**URL Primaria:** http://www.malahoy.es  
**Editor:** Federico Joly y Cía, S.L.  
**Domicilio:** Rioja, 14  
**Ciudad:** 41001 SEVILLA  
**Teléfono:** 954 50 62 00  
**Fax:**  
**E-mail:**  
**Clasificación:** Noticias e Información  
**Sub-Clasificación:** Noticias globales y actualidad



#### 1. Cifras totales y promedios (Nacional)

MES - AÑO	NAVEGADORES UNICOS	VISITAS	PAGINAS
Septiembre - 2023	1.450.941	3.285.143	5.756.165
<b>PROMEDIO DIARIO</b>	<b>89.959</b>	<b>109.505</b>	<b>191.872</b>
<b>PROMEDIO LUNES-VIERNES</b>	85.004	103.434	183.314
<b>PROMEDIO SABADO-DOMINGO</b>	101.520	123.669	211.842
<b>PAGINAS / VISITAS</b>	1,75		
<b>DURACION MEDIA VISITAS</b>	0:04:08		
<b>TIEMPO INTERACCIÓN MEDIO</b>	0:02:16		

#### 2. Secciones (Nacional)

	PAGINAS	%
<b>HOME</b>	1.140.111	19.81 %
<b>RESTO</b>	4.616.054	80.19 %

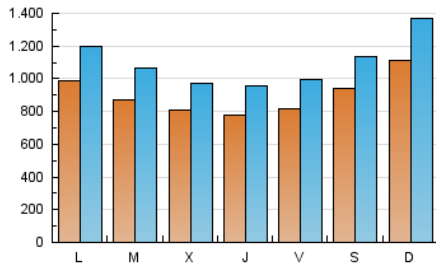
#### 3. Por día del mes (Nacional)

Día	N. únicos	Visitas	Páginas	Día	N. únicos	Visitas	Páginas	Día	N. únicos	Visitas	Páginas
1	84.184	104.008	179.948	11	79.116	96.269	196.557	21	71.492	89.002	159.836
2	133.409	162.738	263.106	12	76.828	92.593	174.020	22	74.667	91.757	160.795
3	143.132	173.430	285.933	13	74.799	89.969	165.828	23	86.451	104.143	175.514
4	110.897	136.865	226.225	14	77.539	93.459	178.020	24	119.974	150.303	260.389
5	98.333	118.399	207.648	15	79.625	99.240	183.040	25	116.571	139.442	237.428
6	88.760	106.087	182.843	16	65.972	80.352	160.702	26	91.889	114.775	194.577
7	88.945	109.352	175.922	17	89.026	113.974	203.482	27	81.348	97.986	175.950
8	79.759	95.448	171.093	18	88.091	104.982	191.172	28	73.630	91.626	164.805
9	96.991	115.994	190.576	19	80.699	98.953	177.820	29	89.149	106.182	180.740
10	92.211	109.009	199.316	20	78.757	95.726	165.320	30	86.512	103.080	167.560

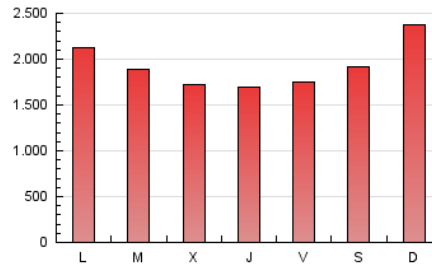
#### 4. Gráficas (Nacional)

##### 4.1 Por día de la semana (promedio)

N. únicos / Visitas (x 100)



Páginas (x 100)



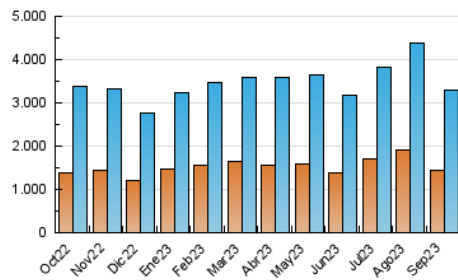
##### 4.2 Por franja horaria (promedio)

Visitas\_ (x 1000)

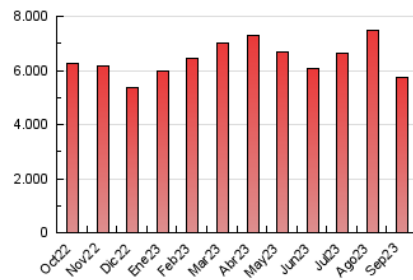
Páginas (x 1000)

##### 4.3 Por meses

N. únicos / Visitas (x 1000)



Páginas (x 1000)



## 5. Observaciones

Este Medio Electrónico de Comunicación ha sido medido por la herramienta Google Analytics de Google (GA4)

## 6. Definiciones básicas (Para más información ver Normas Técnicas para el Control de los Medios Electrónicos de Comunicación)

### Página Vista:

Conjunto de ficheros enviado a un usuario como resultado de una petición del mismo recibida por el servidor. Cuando la página está formada por varios marcos (frames), el conjunto de los mismos tendrá, a efectos de cómputo, la consideración de una página unitaria.

### Visita:

Una secuencia ininterrumpida de páginas servidas a un usuario válido. Si dicho usuario no realiza peticiones de páginas en un periodo de tiempo (30 min) la siguiente petición constituirá el inicio de una nueva visita.

### Navegador Único:

Total de combinaciones únicas de una dirección IP y un identificador adicional. Los medios pueden utilizar cookies o el Identificador de Alta de registro.

### Duración Página Vista:

Tiempo acumulado en segundos de todas las páginas vistas (en visitas de dos o más páginas vistas), dividido por el número total de páginas vistas.

### Duración Visita:

Tiempo en segundos de todas las visitas de dos o más páginas vistas, dividido por el número total de visitas de dos o más páginas vistas.

### Tráfico nacional:

Audiencia/difusión correspondiente a España medida en base a los datos de las direcciones IP registradas por el sistema de medición.

## 7. Opinión

De OJDinteractiva, la división de INFORMACIÓN Y CONTROL DE PUBLICACIONES S.A.:

Hemos examinado la información facilitada por el editor del medio electrónico para el periodo que comprende la presente certificación.

Nuestro examen se ha realizado de acuerdo con las normas y procedimientos establecidos en las Normas Técnicas para el Control de los Medios Electrónicos de Comunicación.

En nuestra opinión, la presente acta presenta razonablemente la difusión/audiencia registrada por este medio electrónico.

### ADVERTENCIA:

El trabajo de OJDinteractiva, la división de INFORMACIÓN Y CONTROL DE PUBLICACIONES S.A (INTROL) se limita a la realización de pruebas para la revisión de los datos de recuento suministrados por el editor con la finalidad de expresar una opinión sobre la razonabilidad de dichos datos de acuerdo con las Normas Técnicas para el control de los MEC.

Por tanto, INTROL no acepta responsabilidad alguna por las inexactitudes o errores que puedan existir en los datos de recuento. Tampoco acepta ninguna responsabilidad por la falsedad en los datos de recuento recibidos del editor, ni por otros datos de medición que no están incluidos en el análisis.

Octubre - 2023

OJDinteractiva