



INFORMACION Y CONTROL DE PUBLICACIONES, S.A.

Velázquez, 46, 1ª Drcha - Tel. 91 435 00 32 Fax 91 435 96 05 - 28001 - MADRID
Av. Diagonal 497, 5a planta - Tel 93 439 24 18 Fax 93 419 25 34 - 08029 - BARCELONA

Título: HUELVA INFORMACION
URL Primaria: http://www.huelvainformacion.es
Editor: Federico Joly y Cía, S.L.
Domicilio: Rioja, 14
Ciudad: 41001 SEVILLA
Teléfono: 954 50 62 00
Fax:
E-mail:
Clasificación: Noticias e Información
Sub-Clasificación: Noticias globales y actualidad

Huelva Información

1. Cifras totales y promedios (Nacional e Internacional)

MES - AÑO	NAVEGADORES UNICOS	VISITAS	PAGINAS
Julio - 2024	1.171.724	2.590.912	9.059.095
PROMEDIO DIARIO	71.304	83.578	292.229
PROMEDIO LUNES-VIERNES	72.998	85.523	273.481
PROMEDIO SABADO-DOMINGO	66.433	77.984	346.129
PAGINAS / VISITAS	3,50		
DURACION MEDIA VISITAS	0:02:02		
TIEMPO INTERACCIÓN MEDIO	0:01:05		

2. Secciones (Nacional e Internacional)

	PAGINAS	%
HOME	437.694	4.83 %
RESTO	8.621.401	95.17 %

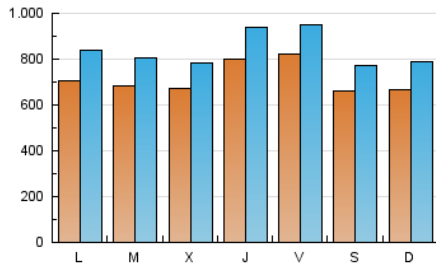
3. Por día del mes (Nacional e Internacional)

Día	N. únicos	Visitas	Páginas	Día	N. únicos	Visitas	Páginas	Día	N. únicos	Visitas	Páginas
1	85.429	99.188	211.255	11	99.172	116.776	262.163	21	60.975	72.165	281.073
2	78.342	91.559	344.323	12	64.878	77.091	232.264	22	58.017	70.947	207.715
3	59.983	71.420	256.330	13	60.863	71.893	364.532	23	66.302	80.152	219.627
4	87.880	105.707	246.124	14	72.230	83.399	602.720	24	65.295	75.314	354.406
5	102.974	117.029	212.276	15	62.741	72.786	513.824	25	58.917	69.287	213.872
6	65.548	77.040	276.946	16	61.868	74.502	232.295	26	102.412	116.580	336.068
7	71.285	84.066	598.129	17	67.353	83.110	249.412	27	67.127	76.438	170.864
8	82.356	99.483	367.587	18	74.658	83.946	235.510	28	63.208	75.624	161.111
9	75.404	85.439	287.339	19	58.403	68.966	192.139	29	63.430	76.654	183.822
10	78.661	85.617	214.052	20	70.224	83.250	313.655	30	58.691	69.901	304.390
								31	65.798	75.583	413.272

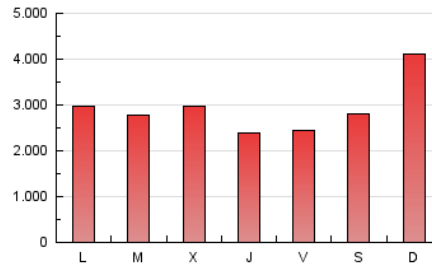
4. Gráficas (Nacional e Internacional)

4.1 Por día de la semana (promedio)

N. únicos / Visitas (x 100)

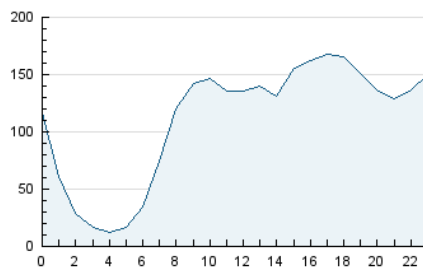


Páginas (x 100)

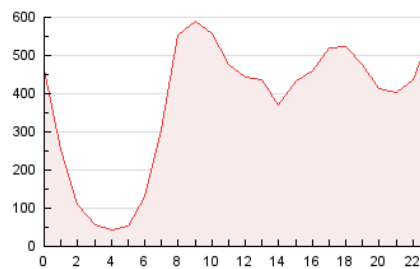


4.2 Por franja horaria (promedio)

Visitas_ (x 1000)

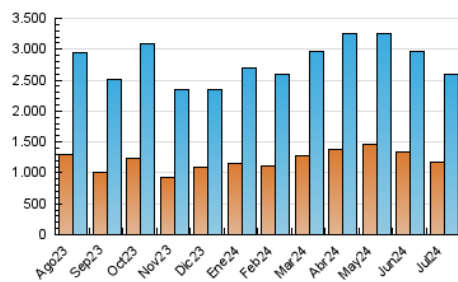


Páginas (x 1000)

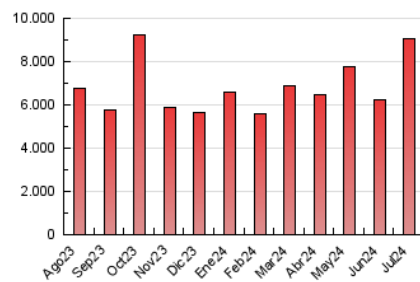


4.3 Por meses

N. únicos / Visitas (x 1000)



Páginas (x 1000)





INFORMACION Y CONTROL DE PUBLICACIONES, S.A.

Velázquez, 46, 1ª Drcha - Tel. 91 435 00 32 Fax 91 435 96 05 - 28001 - MADRID
Av. Diagonal 497, 5a planta - Tel 93 439 24 18 Fax 93 419 25 34 - 08029 - BARCELONA

Anexo - Tráfico Nacional

Título: HUELVA INFORMACION
URL Primaria: http://www.huelvainformacion.es
Editor: Federico Joly y Cía, S.L.
Domicilio: Rioja, 14
Ciudad: 41001 SEVILLA
Teléfono: 954 50 62 00
Fax:
E-mail:
Clasificación: Noticias e Información
Sub-Clasificación: Noticias globales y actualidad

Huelva Información

1. Cifras totales y promedios (Nacional)

MES - AÑO	NAVEGADORES UNICOS	VISITAS	PAGINAS
Julio - 2024	1.115.970	2.514.327	8.853.194
PROMEDIO DIARIO	69.088	81.107	285.587
PROMEDIO LUNES-VIERNES	70.716	82.954	266.610
PROMEDIO SABADO-DOMINGO	64.410	75.797	340.144
PAGINAS / VISITAS	3,52		
DURACION MEDIA VISITAS	0:02:01		
TIEMPO INTERACCIÓN MEDIO	0:01:06		

2. Secciones (Nacional)

	PAGINAS	%
HOME	427.191	4.83 %
RESTO	8.426.003	95.17 %

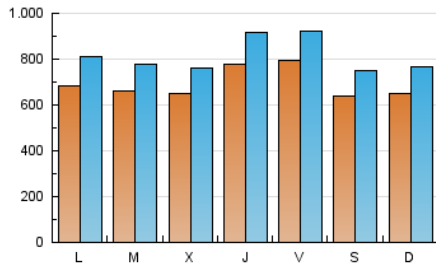
3. Por día del mes (Nacional)

Día	N. únicos	Visitas	Páginas	Día	N. únicos	Visitas	Páginas	Día	N. únicos	Visitas	Páginas
1	83.223	96.906	206.437	11	96.957	114.292	256.780	21	59.146	69.811	275.616
2	76.109	88.878	338.384	12	62.500	74.022	225.348	22	55.783	68.739	202.593
3	57.802	69.080	250.569	13	58.716	69.609	357.780	23	64.261	77.561	213.084
4	85.754	103.153	240.127	14	69.867	81.644	594.398	24	63.088	72.978	344.543
5	100.619	113.831	206.693	15	60.223	70.761	503.731	25	56.565	66.805	207.702
6	63.276	74.776	271.239	16	59.504	71.224	226.303	26	99.292	113.527	327.170
7	69.481	81.373	592.246	17	64.927	80.437	242.402	27	65.110	74.080	165.289
8	80.074	96.399	360.156	18	72.458	81.417	230.035	28	61.196	73.434	155.979
9	72.979	82.844	276.708	19	56.469	66.791	186.714	29	61.208	73.751	178.901
10	76.613	83.311	208.991	20	68.486	81.651	308.608	30	56.623	67.679	294.230
								31	63.432	73.563	404.438

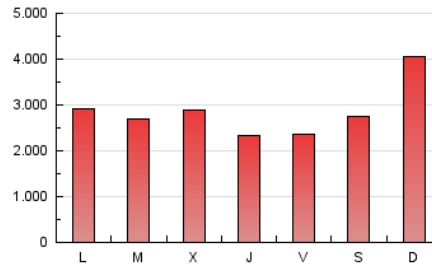
4. Gráficas (Nacional)

4.1 Por día de la semana (promedio)

N. únicos / Visitas (x 100)

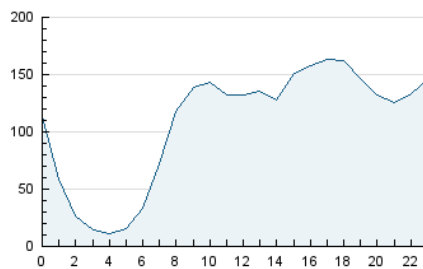


Páginas (x 100)

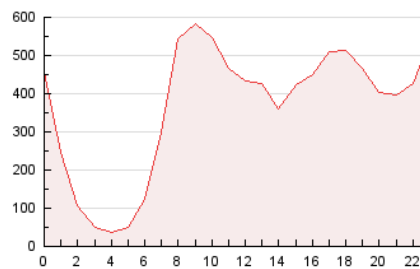


4.2 Por franja horaria (promedio)

Visitas_ (x 1000)

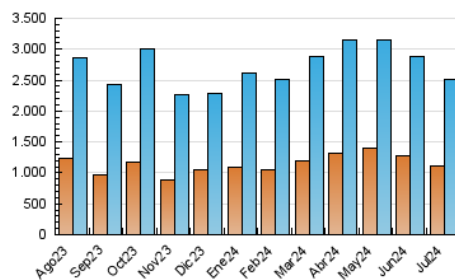


Páginas (x 1000)

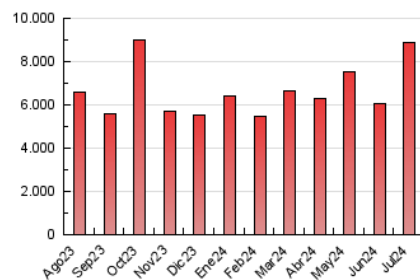


4.3 Por meses

N. únicos / Visitas (x 1000)



Páginas (x 1000)



5. Observaciones

Este Medio Electrónico de Comunicación ha sido medido por la herramienta Google Analytics de Google (GA4)

6. Definiciones básicas (Para más información ver Normas Técnicas para el Control de los Medios Electrónicos de Comunicación)

Página Vista:

Conjunto de ficheros enviado a un usuario como resultado de una petición del mismo recibida por el servidor. Cuando la página está formada por varios marcos (frames), el conjunto de los mismos tendrá, a efectos de cómputo, la consideración de una página unitaria.

Visita:

Una secuencia ininterrumpida de páginas servidas a un usuario válido. Si dicho usuario no realiza peticiones de páginas en un periodo de tiempo (30 min) la siguiente petición constituirá el inicio de una nueva visita.

Navegador Único:

Total de combinaciones únicas de una dirección IP y un identificador adicional. Los medios pueden utilizar cookies o el Identificador de Alta de registro.

Duración Página Vista:

Tiempo acumulado en segundos de todas las páginas vistas (en visitas de dos o más páginas vistas), dividido por el número total de páginas vistas.

Duración Visita:

Tiempo en segundos de todas las visitas de dos o más páginas vistas, dividido por el número total de visitas de dos o más páginas vistas.

Tráfico nacional:

Audiencia/difusión correspondiente a España medida en base a los datos de las direcciones IP registradas por el sistema de medición.

7. Opinión

De OJDinteractiva, la división de INFORMACIÓN Y CONTROL DE PUBLICACIONES S.A.:

Hemos examinado la información facilitada por el editor del medio electrónico para el periodo que comprende la presente certificación.

Nuestro examen se ha realizado de acuerdo con las normas y procedimientos establecidos en las Normas Técnicas para el Control de los Medios Electrónicos de Comunicación.

En nuestra opinión, la presente acta presenta razonablemente la difusión/audiencia registrada por este medio electrónico.

ADVERTENCIA:

El trabajo de OJDinteractiva, la división de INFORMACIÓN Y CONTROL DE PUBLICACIONES S.A (INTROL) se limita a la realización de pruebas para la revisión de los datos de recuento suministrados por el editor con la finalidad de expresar una opinión sobre la razonabilidad de dichos datos de acuerdo con las Normas Técnicas para el control de los MEC.

Por tanto, INTROL no acepta responsabilidad alguna por las inexactitudes o errores que puedan existir en los datos de recuento. Tampoco acepta ninguna responsabilidad por la falsedad en los datos de recuento recibidos del editor, ni por otros datos de medición que no están incluidos en el análisis.

Agosto - 2024

OJDinteractiva