



INFORMACION Y CONTROL DE PUBLICACIONES, S.A.

Velázquez, 46, 1ª Drcha - Tel. 91 435 00 32 Fax 91 435 96 05 - 28001 - MADRID
Av. Diagonal 497, 5a planta - Tel 93 439 24 18 Fax 93 419 25 34 - 08029 - BARCELONA

Título: HUELVA INFORMACION
URL Primaria: http://www.huelvainformacion.es
Editor: Federico Joly y Cía, S.L.
Domicilio: Rioja, 14
Ciudad: 41001 SEVILLA
Teléfono: 954 50 62 00
Fax:
E-mail:
Clasificación: Noticias e Información
Sub-Clasificación: Noticias globales y actualidad

Huelva Información

1. Cifras totales y promedios (Nacional e Internacional)

MES - AÑO	NAVEGADORES UNICOS	VISITAS	PAGINAS
Octubre - 2024	1.346.286	3.026.502	9.233.192
PROMEDIO DIARIO	82.642	97.629	297.845
PROMEDIO LUNES-VIERNES	87.612	103.085	289.234
PROMEDIO SABADO-DOMINGO	68.354	81.943	322.602
PAGINAS / VISITAS	3,05		
DURACION MEDIA VISITAS	0:02:10		
TIEMPO INTERACCIÓN MEDIO	0:01:18		

2. Secciones (Nacional e Internacional)

	PAGINAS	%
HOME	579.822	6.28 %
RESTO	8.653.370	93.72 %

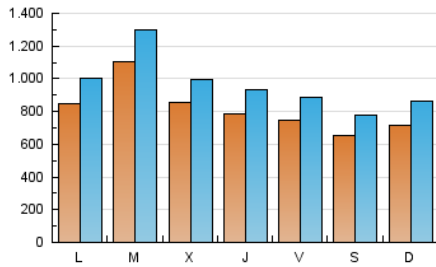
3. Por día del mes (Nacional e Internacional)

Día	N. únicos	Visitas	Páginas	Día	N. únicos	Visitas	Páginas	Día	N. únicos	Visitas	Páginas
1	131.970	147.520	318.188	11	78.075	89.698	506.970	21	96.501	114.235	244.382
2	66.348	76.998	264.660	12	79.941	100.888	474.270	22	99.883	121.471	235.749
3	69.226	82.677	189.422	13	95.090	117.860	899.676	23	93.028	108.299	213.554
4	75.408	89.745	204.175	14	75.322	90.680	495.462	24	68.709	80.933	189.124
5	68.910	77.455	234.825	15	81.350	94.857	341.698	25	79.653	94.611	218.166
6	72.033	85.757	277.344	16	97.693	109.043	409.548	26	61.811	71.147	155.715
7	110.773	126.598	285.206	17	77.606	88.137	266.876	27	62.513	75.723	236.437
8	160.436	183.908	323.074	18	66.384	81.176	223.202	28	57.691	68.580	215.923
9	84.175	94.785	260.151	19	50.777	60.404	153.068	29	80.122	99.896	438.341
10	79.887	92.557	241.112	20	55.756	66.311	149.484	30	87.179	110.433	290.526
								31	97.655	124.120	276.864

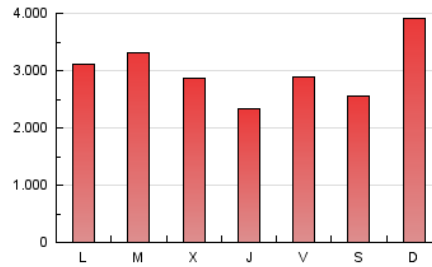
4. Gráficas (Nacional e Internacional)

4.1 Por día de la semana (promedio)

N. únicos / Visitas (x 100)



Páginas (x 100)

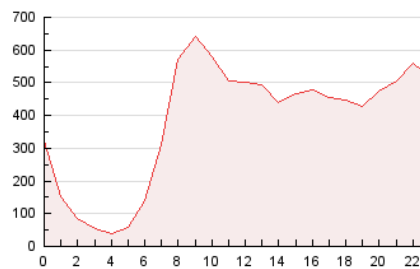


4.2 Por franja horaria (promedio)

Visitas_ (x 1000)

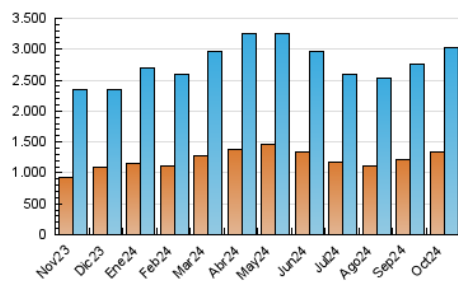


Páginas (x 1000)

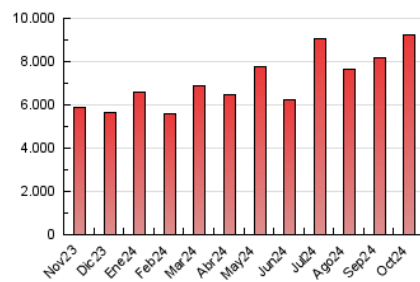


4.3 Por meses

N. únicos / Visitas (x 1000)



Páginas (x 1000)





INFORMACION Y CONTROL DE PUBLICACIONES, S.A.

Velázquez, 46, 1ª Drcha - Tel. 91 435 00 32 Fax 91 435 96 05 - 28001 - MADRID
Av. Diagonal 497, 5a planta - Tel 93 439 24 18 Fax 93 419 25 34 - 08029 - BARCELONA

Anexo - Tráfico Nacional

Título: HUELVA INFORMACION
URL Primaria: http://www.huelvainformacion.es
Editor: Federico Joly y Cía, S.L.
Domicilio: Rioja, 14
Ciudad: 41001 SEVILLA
Teléfono: 954 50 62 00
Fax:
E-mail:
Clasificación: Noticias e Información
Sub-Clasificación: Noticias globales y actualidad

1. Cifras totales y promedios (Nacional)

MES - AÑO	NAVEGADORES UNICOS	VISITAS	PAGINAS
Octubre - 2024	1.266.450	2.927.235	9.017.340
PROMEDIO DIARIO	79.681	94.427	290.882
PROMEDIO LUNES-VIERNES	84.437	99.698	281.961
PROMEDIO SABADO-DOMINGO	66.009	79.271	316.530
PAGINAS / VISITAS	3,08		
DURACION MEDIA VISITAS	0:02:10		
TIEMPO INTERACCIÓN MEDIO	0:01:21		

2. Secciones (Nacional)

	PAGINAS	%
HOME	566.342	6.28 %
RESTO	8.450.998	93.72 %

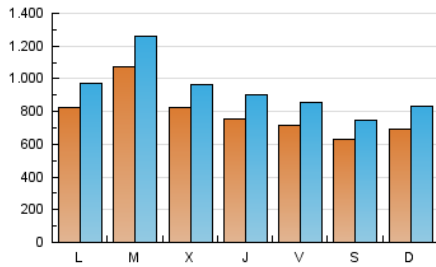
3. Por día del mes (Nacional)

Día	N. únicos	Visitas	Páginas	Día	N. únicos	Visitas	Páginas	Día	N. únicos	Visitas	Páginas
1	128.987	144.370	311.510	11	74.474	85.893	498.296	21	93.239	110.585	237.882
2	63.553	73.717	255.771	12	77.505	98.708	467.780	22	96.638	118.450	229.604
3	66.055	79.599	182.735	13	92.911	114.883	890.833	23	89.445	104.815	207.325
4	72.777	86.335	198.693	14	72.737	87.929	486.423	24	65.740	77.110	182.343
5	66.431	74.680	228.168	15	78.389	92.215	333.483	25	76.390	91.610	211.215
6	69.364	82.533	271.070	16	93.890	105.320	401.495	26	59.217	68.514	151.059
7	107.781	123.465	278.551	17	74.331	84.759	259.036	27	60.247	72.799	231.234
8	156.160	178.430	314.753	18	63.709	78.820	217.478	28	54.841	65.589	210.697
9	80.942	91.332	254.288	19	48.792	58.290	147.392	29	77.201	96.384	430.898
10	77.101	89.413	234.795	20	53.606	63.763	144.707	30	83.596	107.362	281.002
								31	94.074	119.563	266.824

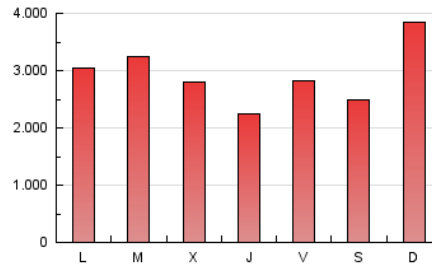
4. Gráficas (Nacional)

4.1 Por día de la semana (promedio)

N. únicos / Visitas (x 100)

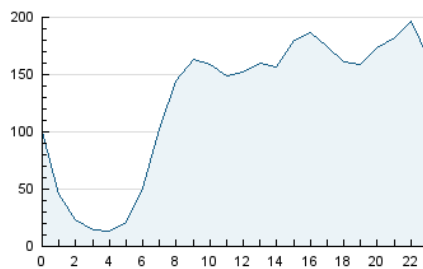


Páginas (x 100)

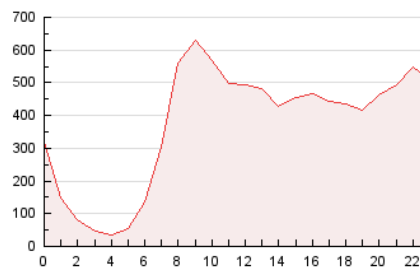


4.2 Por franja horaria (promedio)

Visitas_ (x 1000)

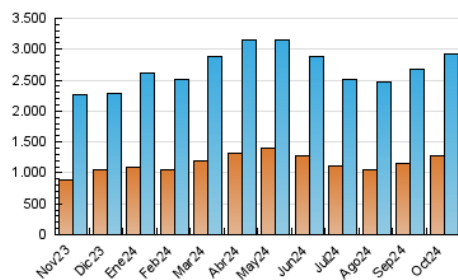


Páginas (x 1000)

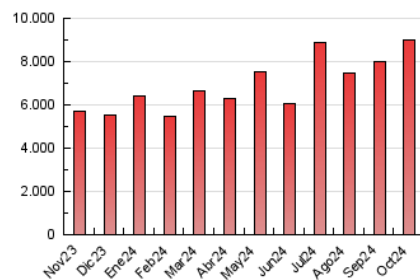


4.3 Por meses

N. únicos / Visitas (x 1000)



Páginas (x 1000)



5. Observaciones

Este Medio Electrónico de Comunicación ha sido medido por la herramienta Google Analytics de Google (GA4).

6. Definiciones básicas (Para más información ver Normas Técnicas para el Control de los Medios Electrónicos de Comunicación)

Página Vista:

Conjunto de ficheros enviado a un usuario como resultado de una petición del mismo recibida por el servidor. Cuando la página está formada por varios marcos (frames), el conjunto de los mismos tendrá, a efectos de cómputo, la consideración de una página unitaria.

Visita:

Una secuencia ininterrumpida de páginas servidas a un usuario válido. Si dicho usuario no realiza peticiones de páginas en un periodo de tiempo (30 min) la siguiente petición constituirá el inicio de una nueva visita.

Navegador Único:

Total de combinaciones únicas de una dirección IP y un identificador adicional. Los medios pueden utilizar cookies o el Identificador de Alta de registro.

Duración Página Vista:

Tiempo acumulado en segundos de todas las páginas vistas (en visitas de dos o más páginas vistas), dividido por el número total de páginas vistas.

Duración Visita:

Tiempo en segundos de todas las visitas de dos o más páginas vistas, dividido por el número total de visitas de dos o más páginas vistas.

Tráfico nacional:

Audiencia/difusión correspondiente a España medida en base a los datos de las direcciones IP registradas por el sistema de medición.

7. Opinión

De OJDinteractiva, la división de INFORMACIÓN Y CONTROL DE PUBLICACIONES S.A.:

Hemos examinado la información facilitada por el editor del medio electrónico para el periodo que comprende la presente certificación.

Nuestro examen se ha realizado de acuerdo con las normas y procedimientos establecidos en las Normas Técnicas para el Control de los Medios Electrónicos de Comunicación.

En nuestra opinión, la presente acta presenta razonablemente la difusión/audiencia registrada por este medio electrónico.

ADVERTENCIA:

El trabajo de OJDinteractiva, la división de INFORMACIÓN Y CONTROL DE PUBLICACIONES S.A (INTROL) se limita a la realización de pruebas para la revisión de los datos de recuento suministrados por el editor con la finalidad de expresar una opinión sobre la razonabilidad de dichos datos de acuerdo con las Normas Técnicas para el control de los MEC.

Por tanto, INTROL no acepta responsabilidad alguna por las inexactitudes o errores que puedan existir en los datos de recuento. Tampoco acepta ninguna responsabilidad por la falsedad en los datos de recuento recibidos del editor, ni por otros datos de medición que no están incluidos en el análisis.

Noviembre - 2024

OJDinteractiva