



INFORMACION Y CONTROL DE PUBLICACIONES, S.A.

Velázquez, 46, 1ª Drcha - Tel. 91 435 00 32 Fax 91 435 96 05 - 28001 - MADRID
Av. Diagonal 497, 5a planta - Tel 93 439 24 18 Fax 93 419 25 34 - 08029 - BARCELONA

ACTA DE CONTROL HUELVA INFORMACION

Título: HUELVA INFORMACION
URL Primaria: http://www.huelvainformacion.es
Editor: Federico Joly y Cía, S.L.
Domicilio: Rioja, 14
Ciudad: 41001 SEVILLA
Teléfono: 954 50 62 00
Fax:
E-mail:
Clasificación: Noticias e Información
Sub-Clasificación: Noticias globales y actualidad

Huelva Información

1. Cifras totales y promedios (Nacional e Internacional)

MES - AÑO	NAVEGADORES UNICOS	VISITAS	PAGINAS
Diciembre - 2024	1.062.489	2.500.088	6.524.808
PROMEDIO DIARIO	68.562	81.096	210.478
PROMEDIO LUNES-VIERNES	70.928	83.783	212.998
PROMEDIO SABADO-DOMINGO	62.778	74.528	204.316
PAGINAS / VISITAS	2,60		
DURACION MEDIA VISITAS	0:02:14		
TIEMPO INTERACCIÓN MEDIO	0:01:20		

2. Secciones (Nacional e Internacional)

	PAGINAS	%
HOME	468.771	7.18 %
RESTO	6.056.037	92.82 %

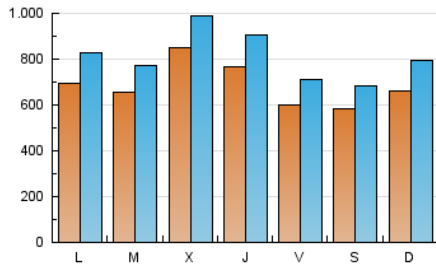
3. Por día del mes (Nacional e Internacional)

Día	N. únicos	Visitas	Páginas	Día	N. únicos	Visitas	Páginas	Día	N. únicos	Visitas	Páginas
1	62.601	76.645	175.635	11	58.805	69.535	224.279	21	67.412	75.721	286.607
2	58.806	70.637	165.468	12	62.291	74.344	194.101	22	93.086	115.365	284.377
3	82.724	99.566	166.653	13	51.437	62.511	171.271	23	64.613	77.969	164.709
4	116.964	132.252	210.105	14	62.916	73.449	167.736	24	42.812	50.370	167.265
5	80.044	93.488	216.744	15	64.526	76.119	208.027	25	52.460	63.745	351.505
6	64.905	75.864	230.513	16	74.090	87.030	232.946	26	70.147	81.657	243.319
7	62.828	74.972	160.230	17	84.024	98.488	187.171	27	46.242	55.874	132.602
8	54.692	63.289	201.433	18	111.205	129.647	246.712	28	40.401	48.497	176.599
9	85.051	98.655	195.443	19	93.352	112.999	388.819	29	56.544	66.695	178.204
10	72.315	83.264	220.776	20	76.351	90.410	223.583	30	65.295	79.771	167.143
								31	46.477	55.142	184.833

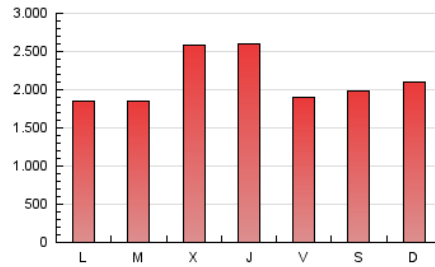
4. Gráficas (Nacional e Internacional)

4.1 Por día de la semana (promedio)

N. únicos / Visitas (x 100)

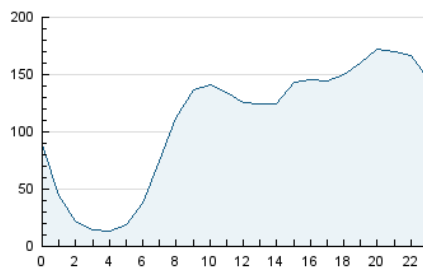


Páginas (x 100)

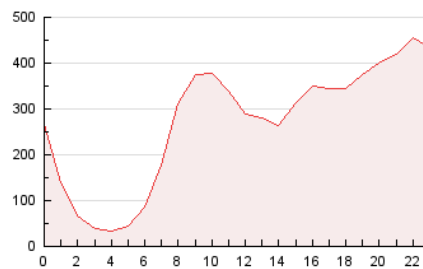


4.2 Por franja horaria (promedio)

Visitas_ (x 1000)

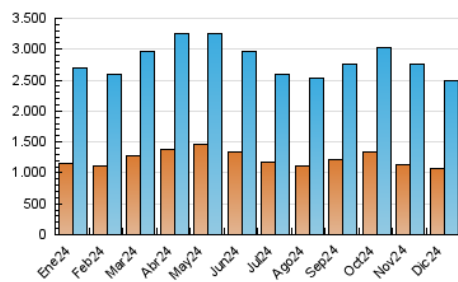


Páginas (x 1000)

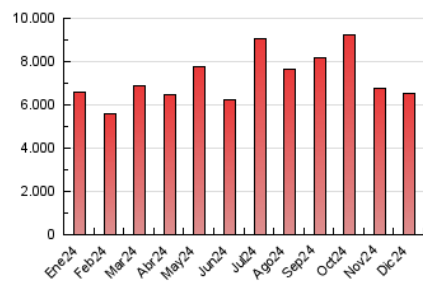


4.3 Por meses

N. únicos / Visitas (x 1000)



Páginas (x 1000)





INFORMACION Y CONTROL DE PUBLICACIONES, S.A.

Velázquez, 46, 1ª Drcha - Tel. 91 435 00 32 Fax 91 435 96 05 - 28001 - MADRID
Av. Diagonal 497, 5a planta - Tel 93 439 24 18 Fax 93 419 25 34 - 08029 - BARCELONA

Anexo - Tráfico Nacional

Título: HUELVA INFORMACION
URL Primaria: http://www.huelvainformacion.es
Editor: Federico Joly y Cía, S.L.
Domicilio: Rioja, 14
Ciudad: 41001 SEVILLA
Teléfono: 954 50 62 00
Fax:
E-mail:
Clasificación: Noticias e Información
Sub-Clasificación: Noticias globales y actualidad

Huelva Información

1. Cifras totales y promedios (Nacional)

MES - AÑO	NAVEGADORES UNICOS	VISITAS	PAGINAS
Diciembre - 2024	1.015.833	2.424.199	6.384.361
PROMEDIO DIARIO	66.680	79.082	205.947
PROMEDIO LUNES-VIERNES	69.049	81.707	208.424
PROMEDIO SABADO-DOMINGO	60.888	72.666	199.892
PAGINAS / VISITAS	2,60		
DURACION MEDIA VISITAS	0:02:14		
TIEMPO INTERACCIÓN MEDIO	0:01:22		

2. Secciones (Nacional)

	PAGINAS	%
HOME	457.739	7.17 %
RESTO	5.926.622	92.83 %

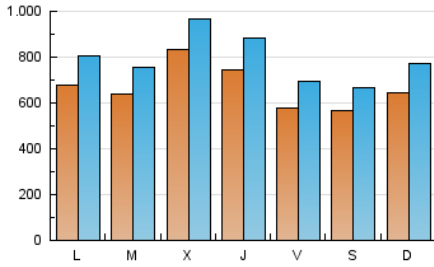
3. Por día del mes (Nacional)

Día	N. únicos	Visitas	Páginas	Día	N. únicos	Visitas	Páginas	Día	N. únicos	Visitas	Páginas
1	60.394	74.270	170.678	11	56.837	67.513	218.438	21	65.424	74.428	281.402
2	56.230	67.981	159.728	12	60.197	71.555	188.384	22	91.087	113.194	279.861
3	80.875	97.219	163.480	13	49.449	60.552	166.757	23	63.023	76.029	161.456
4	114.627	129.793	205.990	14	61.181	71.817	164.172	24	41.641	49.342	164.581
5	77.830	91.103	211.449	15	62.260	74.219	203.294	25	51.362	62.839	346.687
6	63.042	73.728	225.094	16	71.641	84.674	226.925	26	68.503	79.999	239.323
7	61.037	73.173	156.129	17	82.039	96.412	182.821	27	44.622	54.303	129.697
8	52.600	61.016	196.704	18	109.568	126.909	242.437	28	39.069	47.191	172.899
9	83.179	96.708	191.006	19	91.365	110.604	382.267	29	54.941	64.682	173.888
10	70.104	80.307	216.283	20	74.161	88.499	218.767	30	63.653	77.719	163.306
								31	45.128	53.756	180.458

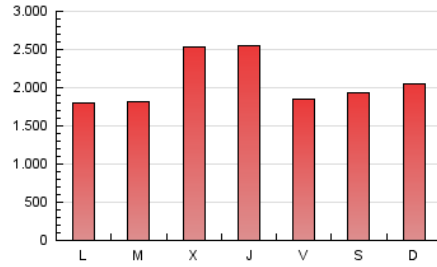
4. Gráficas (Nacional)

4.1 Por día de la semana (promedio)

N. únicos / Visitas (x 100)



Páginas (x 100)

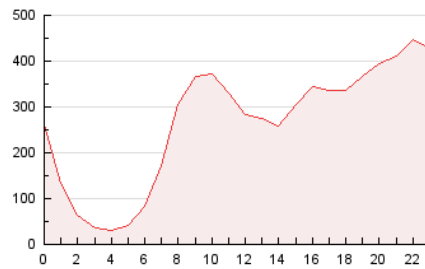


4.2 Por franja horaria (promedio)

Visitas_ (x 1000)

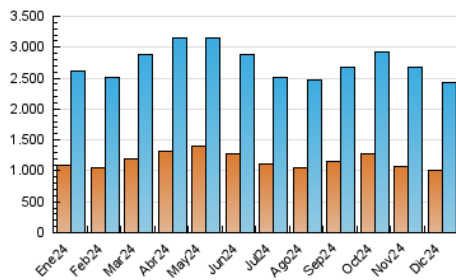


Páginas (x 1000)

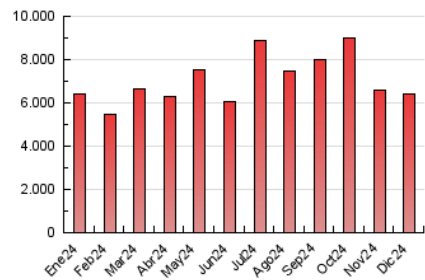


4.3 Por meses

N. únicos / Visitas (x 1000)



Páginas (x 1000)



5. Observaciones

Este Medio Electrónico de Comunicación ha sido medido por la herramienta Google Analytics de Google (GA4).

6. Definiciones básicas (Para más información ver Normas Técnicas para el Control de los Medios Electrónicos de Comunicación)

Página Vista:

Conjunto de ficheros enviado a un usuario como resultado de una petición del mismo recibida por el servidor. Cuando la página está formada por varios marcos (frames), el conjunto de los mismos tendrá, a efectos de cómputo, la consideración de una página unitaria.

Visita:

Una secuencia ininterrumpida de páginas servidas a un usuario válido. Si dicho usuario no realiza peticiones de páginas en un periodo de tiempo (30 min) la siguiente petición constituirá el inicio de una nueva visita.

Navegador Único:

Total de combinaciones únicas de una dirección IP y un identificador adicional. Los medios pueden utilizar cookies o el Identificador de Alta de registro.

Duración Página Vista:

Tiempo acumulado en segundos de todas las páginas vistas (en visitas de dos o más páginas vistas), dividido por el número total de páginas vistas.

Duración Visita:

Tiempo en segundos de todas las visitas de dos o más páginas vistas, dividido por el número total de visitas de dos o más páginas vistas.

Tráfico nacional:

Audiencia/difusión correspondiente a España medida en base a los datos de las direcciones IP registradas por el sistema de medición.

7. Opinión

De OJDinteractiva, la división de INFORMACIÓN Y CONTROL DE PUBLICACIONES S.A.:

Hemos examinado la información facilitada por el editor del medio electrónico para el periodo que comprende la presente certificación.

Nuestro examen se ha realizado de acuerdo con las normas y procedimientos establecidos en las Normas Técnicas para el Control de los Medios Electrónicos de Comunicación.

En nuestra opinión, la presente acta presenta razonablemente la difusión/audiencia registrada por este medio electrónico.

ADVERTENCIA:

El trabajo de OJDinteractiva, la división de INFORMACIÓN Y CONTROL DE PUBLICACIONES S.A (INTROL) se limita a la realización de pruebas para la revisión de los datos de recuento suministrados por el editor con la finalidad de expresar una opinión sobre la razonabilidad de dichos datos de acuerdo con las Normas Técnicas para el control de los MEC.

Por tanto, INTROL no acepta responsabilidad alguna por las inexactitudes o errores que puedan existir en los datos de recuento. Tampoco acepta ninguna responsabilidad por la falsedad en los datos de recuento recibidos del editor, ni por otros datos de medición que no están incluidos en el análisis.

- 2024

OJDinteractiva