



## INFORMACION Y CONTROL DE PUBLICACIONES, S.A.

Velázquez, 46, 1º Drcha - Tel. 91 435 00 32 Fax 91 435 96 05 - 28001 - MADRID  
Av. Diagonal 497, 5a planta - Tel 93 439 24 18 Fax 93 419 25 34 - 08029 - BARCELONA

**Título:** MADRIDDIARIO.ES  
**URL Primaria:** http://www.madrididiario.es  
**Editor:** Madrididiario, S.L.  
**Domicilio:** Gran Vía 27, 1 Derecha  
**Ciudad:** 28013 MADRID  
**Teléfono:** 91 451 46 70  
**Fax:** 91 451 46 80  
**E-mail:** madrididiario@madrididiario.es  
**Clasificación:** Noticias e Información  
**Sub-Clasificación:** Noticias globales y actualidad



### 1. Cifras totales y promedios (Nacional e Internacional)

MES - AÑO	NAVEGADORES UNICOS	VISITAS	PAGINAS
Enero - 2025	346.694	502.080	864.964
<b>PROMEDIO DIARIO</b>	<b>13.693</b>	<b>16.004</b>	<b>27.902</b>
<b>PROMEDIO LUNES-VIERNES</b>	13.783	16.204	29.594
<b>PROMEDIO SABADO-DOMINGO</b>	13.433	15.429	23.038
<b>PAGINAS / VISITAS</b>	1,74		
<b>DURACION MEDIA VISITAS</b>	0:03:47		
<b>TIEMPO INTERACCIÓN MEDIO</b>	0:00:37		

### 2. Secciones (Nacional e Internacional)

	PAGINAS	%
<b>HOME</b>	115.191	13.32 %
<b>RESTO</b>	749.773	86.68 %

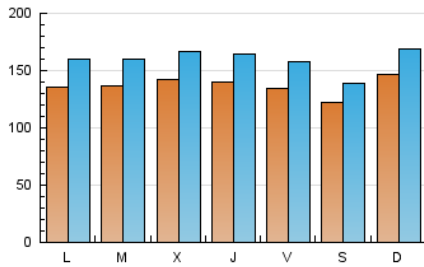
### 3. Por día del mes (Nacional e Internacional)

Día	N. únicos	Visitas	Páginas	Día	N. únicos	Visitas	Páginas	Día	N. únicos	Visitas	Páginas
1	14.323	16.331	22.120	11	14.941	17.069	27.362	21	11.760	13.614	28.653
2	14.384	16.712	29.068	12	15.769	18.173	25.378	22	12.546	15.146	33.150
3	12.169	14.288	25.769	13	18.933	21.369	34.509	23	13.101	16.091	31.113
4	13.716	15.052	21.597	14	16.401	19.090	33.462	24	11.345	14.000	25.497
5	18.739	21.190	27.744	15	15.000	17.280	33.312	25	9.756	11.391	18.679
6	10.643	12.453	17.212	16	14.890	17.128	31.963	26	11.424	13.713	21.836
7	12.959	15.219	28.407	17	14.273	16.353	28.691	27	12.499	15.674	30.781
8	15.912	18.508	32.658	18	10.491	12.176	19.334	28	13.379	16.243	31.590
9	14.888	17.043	32.733	19	12.631	14.669	22.370	29	13.111	16.026	28.280
10	18.104	20.429	38.176	20	12.327	14.504	27.270	30	12.665	15.401	29.585
								31	11.391	13.800	26.665

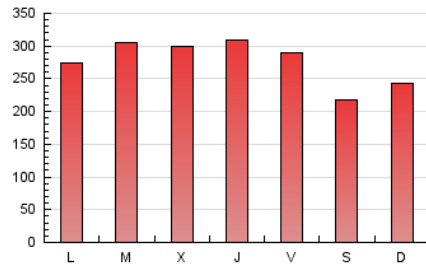
#### 4. Gráficas (Nacional e Internacional)

##### 4.1 Por día de la semana (promedio)

N. únicos / Visitas (x 100)

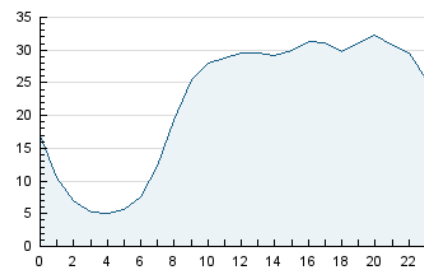


Páginas (x 100)

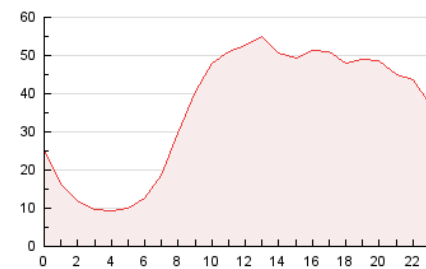


##### 4.2 Por franja horaria (promedio)

Visitas\_ (x 1000)

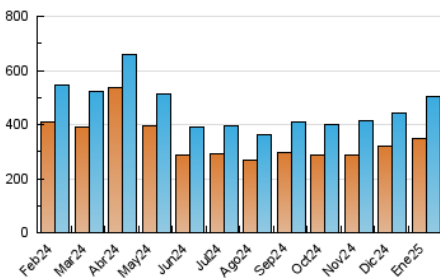


Páginas (x 1000)

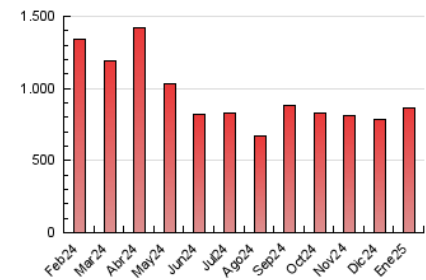


##### 4.3 Por meses

N. únicos / Visitas (x 1000)



Páginas (x 1000)





## INFORMACION Y CONTROL DE PUBLICACIONES, S.A.

Velázquez, 46, 1ª Drcha - Tel. 91 435 00 32 Fax 91 435 96 05 - 28001 - MADRID  
 Av. Diagonal 497, 5a planta - Tel 93 439 24 18 Fax 93 419 25 34 - 08029 - BARCELONA

### Anexo - Tráfico Nacional

**Título:** MADRIDIANO.ES  
**URL Primaria:** http://www.madridiario.es  
**Editor:** Madridiario, S.L.  
**Domicilio:** Gran Vía 27, 1 Derecha  
**Ciudad:** 28013 MADRID  
**Teléfono:** 91 451 46 70  
**Fax:** 91 451 46 80  
**E-mail:** madridiario@madridiario.es  
**Clasificación:** Noticias e Información  
**Sub-Clasificación:** Noticias globales y actualidad



#### 1. Cifras totales y promedios (Nacional)

MES - AÑO	NAVEGADORES UNICOS	VISITAS	PAGINAS
Enero - 2025	302.702	447.628	775.967
<b>PROMEDIO DIARIO</b>	<b>12.152</b>	<b>14.337</b>	<b>25.031</b>
<b>PROMEDIO LUNES-VIERNES</b>	12.143	14.435	26.488
<b>PROMEDIO SABADO-DOMINGO</b>	12.176	14.055	20.844
<b>PAGINAS / VISITAS</b>	1,75		
<b>DURACION MEDIA VISITAS</b>	0:03:52		
<b>TIEMPO INTERACCIÓN MEDIO</b>	0:00:39		

#### 2. Secciones (Nacional)

	PAGINAS	%
<b>HOME</b>	108.987	14.05 %
<b>RESTO</b>	666.980	85.95 %

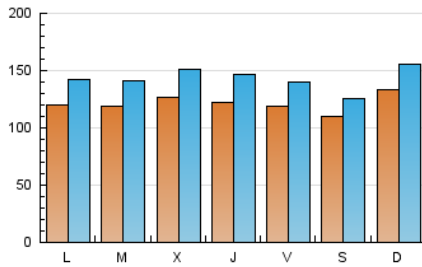
#### 3. Por día del mes (Nacional)

Día	N. únicos	Visitas	Páginas	Día	N. únicos	Visitas	Páginas	Día	N. únicos	Visitas	Páginas
1	13.427	15.437	20.711	11	13.431	15.447	24.075	21	10.749	12.434	26.412
2	13.356	15.546	27.169	12	13.326	15.556	21.789	22	11.557	13.967	30.413
3	11.260	13.273	23.927	13	15.155	17.542	28.409	23	11.945	14.845	28.486
4	12.835	14.174	20.360	14	12.212	14.813	26.234	24	10.430	12.919	23.792
5	17.674	20.047	26.034	15	11.365	13.417	28.044	25	8.944	10.631	17.431
6	9.691	11.395	15.377	16	10.362	12.392	25.988	26	10.601	12.870	20.551
7	11.938	14.159	26.459	17	10.206	11.868	23.306	27	11.618	14.745	28.641
8	14.963	17.468	30.812	18	8.800	10.160	16.230	28	12.571	15.226	29.191
9	13.716	15.913	27.612	19	11.798	13.553	20.283	29	12.277	15.224	26.488
10	16.766	18.882	35.145	20	11.329	13.351	25.034	30	11.811	14.372	27.567
								31	10.592	12.810	23.997

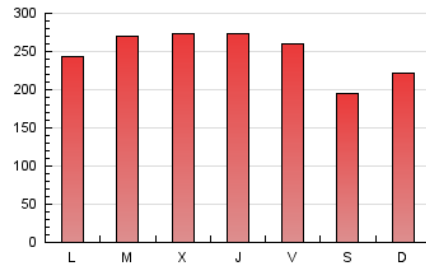
## 4. Gráficas (Nacional)

### 4.1 Por día de la semana (promedio)

N. únicos / Visitas (x 100)

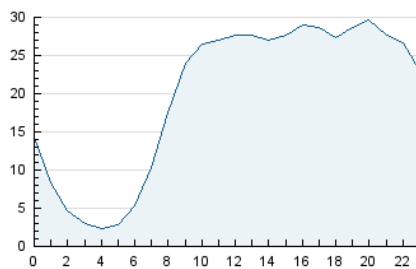


Páginas (x 100)

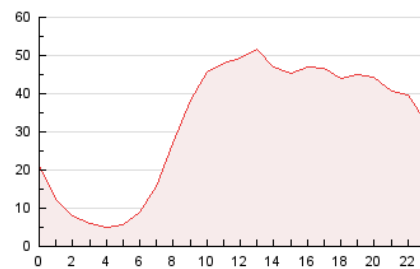


### 4.2 Por franja horaria (promedio)

Visitas\_ (x 1000)

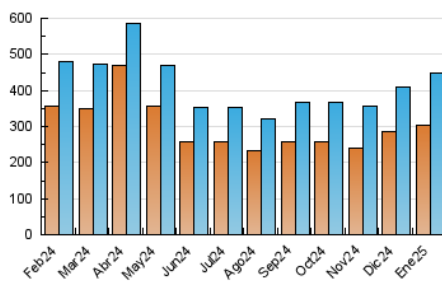


Páginas (x 1000)

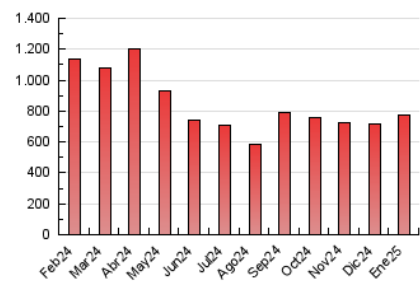


### 4.3 Por meses

N. únicos / Visitas (x 1000)



Páginas (x 1000)



## 5. Observaciones

Este Medio Electrónico de Comunicación ha sido medido por la herramienta Google Analytics de Google (GA4).

## 6. Definiciones básicas (Para más información ver Normas Técnicas para el Control de los Medios Electrónicos de Comunicación)

### Página Vista:

Conjunto de ficheros enviado a un usuario como resultado de una petición del mismo recibida por el servidor. Cuando la página está formada por varios marcos (frames), el conjunto de los mismos tendrá, a efectos de cómputo, la consideración de una página unitaria.

### Visita:

Una secuencia ininterrumpida de páginas servidas a un usuario válido. Si dicho usuario no realiza peticiones de páginas en un periodo de tiempo (30 min) la siguiente petición constituirá el inicio de una nueva visita.

### Navegador Único:

Total de combinaciones únicas de una dirección IP y un identificador adicional. Los medios pueden utilizar cookies o el Identificador de Alta de registro.

### Duración Página Vista:

Tiempo acumulado en segundos de todas las páginas vistas (en visitas de dos o más páginas vistas), dividido por el número total de páginas vistas.

### Duración Visita:

Tiempo en segundos de todas las visitas de dos o más páginas vistas, dividido por el número total de visitas de dos o más páginas vistas.

### Tráfico nacional:

Audiencia/difusión correspondiente a España medida en base a los datos de las direcciones IP registradas por el sistema de medición.

## 7. Opinión

De OJDinteractiva, la división de INFORMACIÓN Y CONTROL DE PUBLICACIONES S.A.:

Hemos examinado la información facilitada por el editor del medio electrónico para el periodo que comprende la presente certificación.

Nuestro examen se ha realizado de acuerdo con las normas y procedimientos establecidos en las Normas Técnicas para el Control de los Medios Electrónicos de Comunicación.

En nuestra opinión, la presente acta presenta razonablemente la difusión/audiencia registrada por este medio electrónico.

### ADVERTENCIA:

El trabajo de OJDinteractiva, la división de INFORMACIÓN Y CONTROL DE PUBLICACIONES S.A (INTROL) se limita a la realización de pruebas para la revisión de los datos de recuento suministrados por el editor con la finalidad de expresar una opinión sobre la razonabilidad de dichos datos de acuerdo con las Normas Técnicas para el control de los MEC.

Por tanto, INTROL no acepta responsabilidad alguna por las inexactitudes o errores que puedan existir en los datos de recuento. Tampoco acepta ninguna responsabilidad por la falsedad en los datos de recuento recibidos del editor, ni por otros datos de medición que no están incluidos en el análisis.

Febrero - 2025

OJDinteractiva