



INFORMACION Y CONTROL DE PUBLICACIONES, S.A.

Velázquez, 46, 1ª Drcha - Tel. 91 435 00 32 Fax 91 435 96 05 - 28001 - MADRID
Av. Diagonal 497, 5a planta - Tel 93 439 24 18 Fax 93 419 25 34 - 08029 - BARCELONA

Título: LAFURAPENEDES.CAT
URL Primaria: http://lafurapenedes.cat/
Editor: La Fura Continguts, SCCL
Domicilio: C/ Santa Digna, 9
Ciudad: 08720 VILAFRANCA DEL PENEDE'S
Teléfono: 93 676 68 46
Fax:
E-mail:
Clasificación: Noticias e Información
Sub-Clasificación: Noticias globales y actualidad



1. Cifras totales y promedios (Nacional e Internacional)

MES - AÑO	NAVEGADORES UNICOS	VISITAS	PAGINAS
Marzo - 2025	15.615	23.344	37.899
PROMEDIO DIARIO	693	776	1.223
PROMEDIO LUNES-VIERNES	753	851	1.388
PROMEDIO SABADO-DOMINGO	566	620	874
PAGINAS / VISITAS	1,57		
DURACION MEDIA VISITAS	0:01:29		
TIEMPO INTERACCIÓN MEDIO	-		

2. Secciones (Nacional e Internacional)

	PAGINAS	%
HOME	5.297	13.98 %
RESTO	32.602	86.02 %

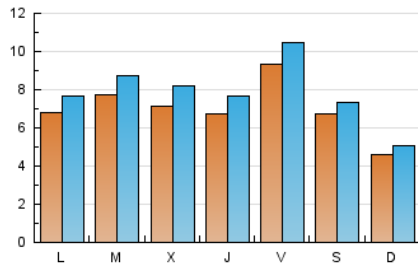
3. Por día del mes (Nacional e Internacional)

Día	N. únicos	Visitas	Páginas	Día	N. únicos	Visitas	Páginas	Día	N. únicos	Visitas	Páginas
1	508	563	787	11	588	682	1.146	21	1.004	1.111	1.761
2	432	485	661	12	598	678	1.182	22	440	496	793
3	847	952	1.497	13	559	631	1.071	23	356	406	605
4	762	852	1.368	14	619	731	1.226	24	597	691	1.181
5	795	899	1.521	15	379	451	693	25	866	969	1.556
6	748	849	1.474	16	348	396	624	26	675	789	1.383
7	770	875	1.606	17	601	672	1.004	27	585	686	1.225
8	435	492	756	18	884	989	1.554	28	1.351	1.460	2.062
9	384	437	726	19	792	902	1.495	29	1.601	1.659	2.036
10	538	612	971	20	812	915	1.505	30	774	816	1.063
								31	821	919	1.367

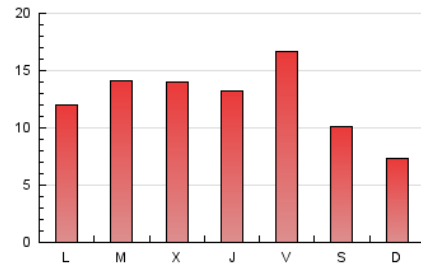
4. Gráficas (Nacional e Internacional)

4.1 Por día de la semana (promedio)

N. únicos / Visitas (x 100)

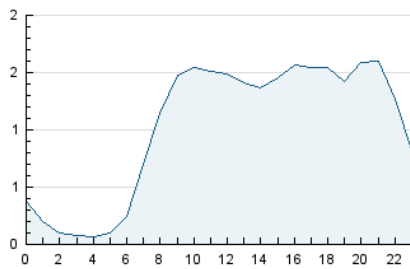


Páginas (x 100)

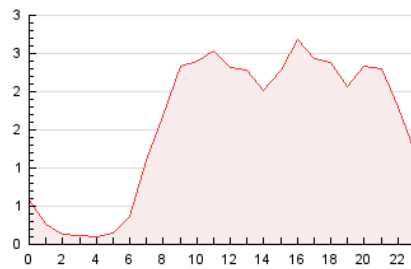


4.2 Por franja horaria (promedio)

Visitas_ (x 1000)

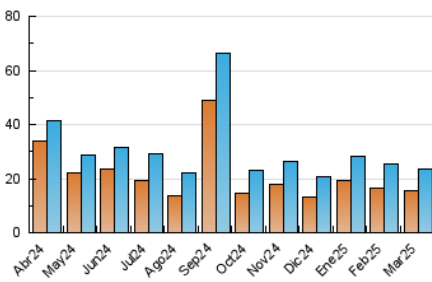


Páginas (x 1000)

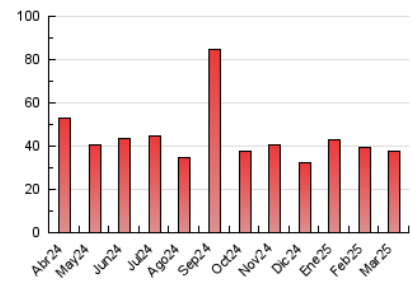


4.3 Por meses

N. únicos / Visitas (x 1000)



Páginas (x 1000)





INFORMACION Y CONTROL DE PUBLICACIONES, S.A.

Velázquez, 46, 1ª Drcha - Tel. 91 435 00 32 Fax 91 435 96 05 - 28001 - MADRID
Av. Diagonal 497, 5a planta - Tel 93 439 24 18 Fax 93 419 25 34 - 08029 - BARCELONA

Anexo - Tráfico Nacional

Título: LAFURAPENEDES.CAT
URL Primaria: http://lafurapenedes.cat/
Editor: La Fura Continguts, SCCL
Domicilio: C/ Santa Digna, 9
Ciudad: 08720 VILAFRANCA DEL PENEDES
Teléfono: 93 676 68 46
Fax:
E-mail:
Clasificación: Noticias e Información
Sub-Clasificación: Noticias globales y actualidad



1. Cifras totales y promedios (Nacional)

MES - AÑO	NAVEGADORES UNICOS	VISITAS	PAGINAS
Marzo - 2025	15.443	23.113	37.456
PROMEDIO DIARIO	684	767	1.208
PROMEDIO LUNES-VIERNES	745	842	1.374
PROMEDIO SABADO-DOMINGO	557	611	860
PAGINAS / VISITAS	1,57		
DURACION MEDIA VISITAS	0:01:30		
TIEMPO INTERACCIÓN MEDIO	-		

2. Secciones (Nacional)

	PAGINAS	%
HOME	5.212	13.91 %
RESTO	32.244	86.09 %

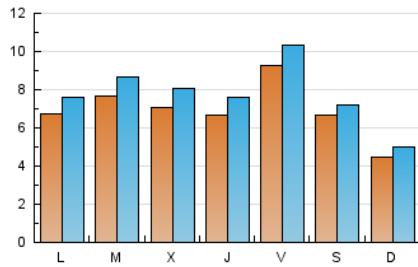
3. Por día del mes (Nacional)

Día	N. únicos	Visitas	Páginas	Día	N. únicos	Visitas	Páginas	Día	N. únicos	Visitas	Páginas
1	501	556	780	11	582	678	1.133	21	988	1.094	1.741
2	425	478	653	12	590	670	1.166	22	433	489	785
3	836	941	1.479	13	557	629	1.067	23	347	396	587
4	753	842	1.355	14	614	726	1.220	24	593	687	1.175
5	785	889	1.511	15	374	445	686	25	856	958	1.545
6	740	839	1.457	16	338	386	591	26	671	785	1.379
7	759	863	1.580	17	594	665	994	27	576	677	1.206
8	430	487	743	18	874	979	1.532	28	1.340	1.449	2.042
9	375	428	715	19	786	896	1.489	29	1.580	1.638	2.013
10	531	602	945	20	802	905	1.488	30	762	804	1.042
								31	812	910	1.357

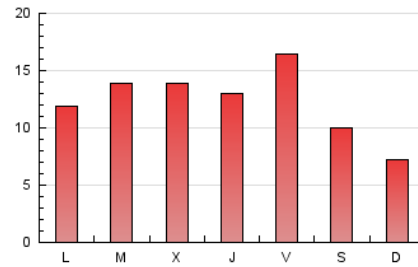
4. Gráficas (Nacional)

4.1 Por día de la semana (promedio)

N. únicos / Visitas (x 100)

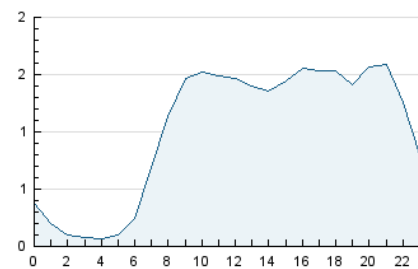


Páginas (x 100)

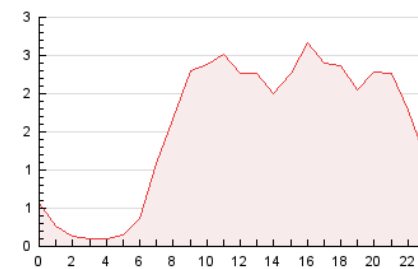


4.2 Por franja horaria (promedio)

Visitas_ (x 1000)

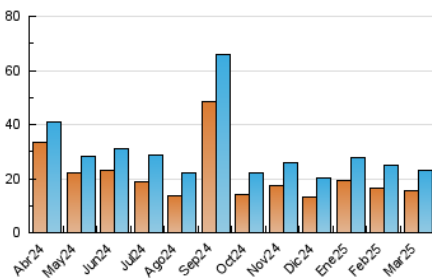


Páginas (x 1000)

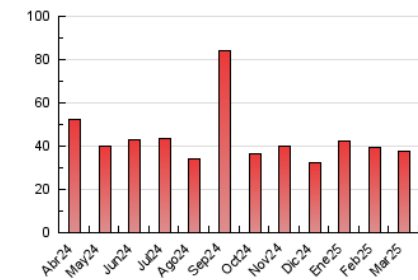


4.3 Por meses

N. únicos / Visitas (x 1000)



Páginas (x 1000)



5. Observaciones

Este Medio Electrónico de Comunicación ha sido medido por la herramienta Google Analytics de Google (GA4).

6. Definiciones básicas (Para más información ver Normas Técnicas para el Control de los Medios Electrónicos de Comunicación)

Página Vista:

Conjunto de ficheros enviado a un usuario como resultado de una petición del mismo recibida por el servidor. Cuando la página está formada por varios marcos (frames), el conjunto de los mismos tendrá, a efectos de cómputo, la consideración de una página unitaria.

Visita:

Una secuencia ininterrumpida de páginas servidas a un usuario válido. Si dicho usuario no realiza peticiones de páginas en un periodo de tiempo (30 min) la siguiente petición constituirá el inicio de una nueva visita.

Navegador Único:

Total de combinaciones únicas de una dirección IP y un identificador adicional. Los medios pueden utilizar cookies o el Identificador de Alta de registro.

Duración Página Vista:

Tiempo acumulado en segundos de todas las páginas vistas (en visitas de dos o más páginas vistas), dividido por el número total de páginas vistas.

Duración Visita:

Tiempo en segundos de todas las visitas de dos o más páginas vistas, dividido por el número total de visitas de dos o más páginas vistas.

Tráfico nacional:

Audiencia/difusión correspondiente a España medida en base a los datos de las direcciones IP registradas por el sistema de medición.

7. Opinión

De OJDinteractiva, la división de INFORMACIÓN Y CONTROL DE PUBLICACIONES S.A.:

Hemos examinado la información facilitada por el editor del medio electrónico para el periodo que comprende la presente certificación.

Nuestro examen se ha realizado de acuerdo con las normas y procedimientos establecidos en las Normas Técnicas para el Control de los Medios Electrónicos de Comunicación.

En nuestra opinión, la presente acta presenta razonablemente la difusión/audiencia registrada por este medio electrónico.

ADVERTENCIA:

El trabajo de OJDinteractiva, la división de INFORMACIÓN Y CONTROL DE PUBLICACIONES S.A (INTROL) se limita a la realización de pruebas para la revisión de los datos de recuento suministrados por el editor con la finalidad de expresar una opinión sobre la razonabilidad de dichos datos de acuerdo con las Normas Técnicas para el control de los MEC.

Por tanto, INTROL no acepta responsabilidad alguna por las inexactitudes o errores que puedan existir en los datos de recuento. Tampoco acepta ninguna responsabilidad por la falsedad en los datos de recuento recibidos del editor, ni por otros datos de medición que no están incluidos en el análisis.

Abril - 2025

OJDinteractiva