



INFORMACION Y CONTROL DE PUBLICACIONES, S.A.

Velázquez, 46, 1ª Drcha - Tel. 91 435 00 32 Fax 91 435 96 05 - 28001 - MADRID
Av. Diagonal 497, 5a planta - Tel 93 439 24 18 Fax 93 419 25 34 - 08029 - BARCELONA

Título: LAFURAPENEDES.CAT
URL Primaria: http://lafurapenedes.cat/
Editor: La Fura Continguts, SCCL
Domicilio: C/ Santa Digna, 9
Ciudad: 08720 VILAFRANCA DEL PENEDÈS
Teléfono: 93 676 68 46
Fax:
E-mail:
Clasificación: Noticias e Información
Sub-Clasificación: Noticias globales y actualidad



1. Cifras totales y promedios (Nacional e Internacional)

MES - AÑO	NAVEGADORES UNICOS	VISITAS	PAGINAS
Diciembre - 2024	13.317	20.684	32.611
PROMEDIO DIARIO	584	657	1.052
PROMEDIO LUNES-VIERNES	648	730	1.178
PROMEDIO SABADO-DOMINGO	428	479	744
PAGINAS / VISITAS	1,60		
DURACION MEDIA VISITAS	0:01:29		
TIEMPO INTERACCIÓN MEDIO	-		

2. Secciones (Nacional e Internacional)

	PAGINAS	%
HOME	4.413	13.53 %
RESTO	28.198	86.47 %

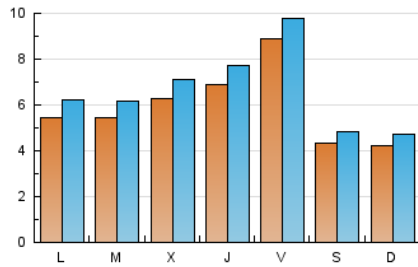
3. Por día del mes (Nacional e Internacional)

Día	N. únicos	Visitas	Páginas	Día	N. únicos	Visitas	Páginas	Día	N. únicos	Visitas	Páginas
1	450	501	753	11	793	901	1.612	21	429	480	717
2	698	806	1.302	12	566	639	1.108	22	425	476	782
3	828	938	1.583	13	582	685	1.190	23	518	589	1.009
4	590	682	1.202	14	399	446	702	24	371	412	614
5	863	974	1.565	15	432	487	713	25	269	298	422
6	1.035	1.104	1.542	16	474	536	891	26	353	404	637
7	511	564	854	17	657	751	1.289	27	427	504	911
8	428	463	684	18	858	972	1.685	28	391	449	745
9	654	751	1.342	19	964	1.077	1.633	29	387	448	743
10	597	683	1.122	20	1.510	1.611	2.195	30	393	437	635
								31	263	300	429

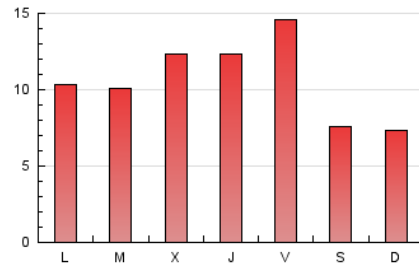
4. Gráficas (Nacional e Internacional)

4.1 Por día de la semana (promedio)

N. únicos / Visitas (x 100)

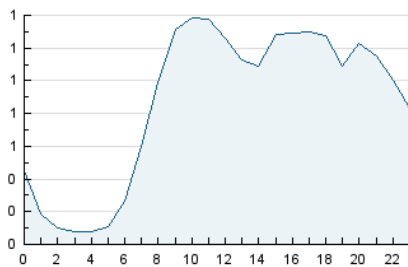


Páginas (x 100)

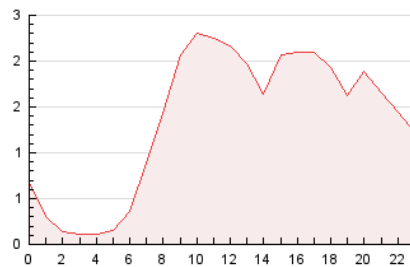


4.2 Por franja horaria (promedio)

Visitas_ (x 1000)

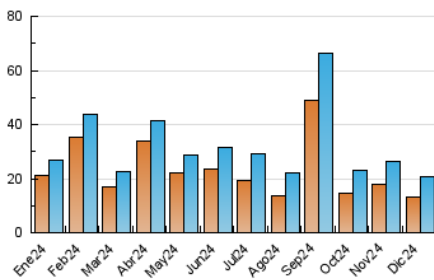


Páginas (x 1000)

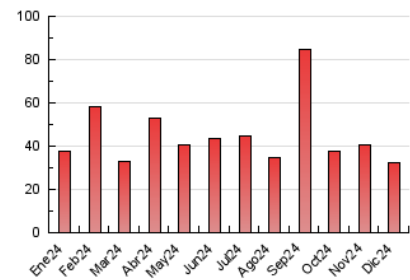


4.3 Por meses

N. únicos / Visitas (x 1000)



Páginas (x 1000)





INFORMACION Y CONTROL DE PUBLICACIONES, S.A.

Velázquez, 46, 1ª Drcha - Tel. 91 435 00 32 Fax 91 435 96 05 - 28001 - MADRID
Av. Diagonal 497, 5a planta - Tel 93 439 24 18 Fax 93 419 25 34 - 08029 - BARCELONA

Anexo - Tráfico Nacional

Título: LAFURAPENEDES.CAT
URL Primaria: http://lafurapenedes.cat/
Editor: La Fura Continguts, SCCL
Domicilio: C/ Santa Digna, 9
Ciudad: 08720 VILAFRANCA DEL PENEDES
Teléfono: 93 676 68 46
Fax:
E-mail:
Clasificación: Noticias e Información
Sub-Clasificación: Noticias globales y actualidad



1. Cifras totales y promedios (Nacional)

MES - AÑO	NAVEGADORES UNICOS	VISITAS	PAGINAS
Diciembre - 2024	13.106	20.439	32.221
PROMEDIO DIARIO	576	648	1.039
PROMEDIO LUNES-VIERNES	639	720	1.164
PROMEDIO SABADO-DOMINGO	422	473	735
PAGINAS / VISITAS	1,60		
DURACION MEDIA VISITAS	0:01:30		
TIEMPO INTERACCIÓN MEDIO	-		

2. Secciones (Nacional)

	PAGINAS	%
HOME	4.354	13.51 %
RESTO	27.867	86.49 %

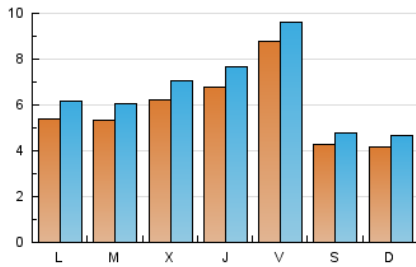
3. Por día del mes (Nacional)

Día	N. únicos	Visitas	Páginas	Día	N. únicos	Visitas	Páginas	Día	N. únicos	Visitas	Páginas
1	444	495	746	11	782	890	1.596	21	422	472	706
2	685	791	1.282	12	555	627	1.097	22	418	468	771
3	814	923	1.565	13	571	671	1.170	23	514	585	1.000
4	588	680	1.196	14	392	439	693	24	365	405	606
5	850	962	1.547	15	423	478	704	25	263	292	413
6	1.020	1.085	1.514	16	465	528	878	26	348	397	627
7	504	557	845	17	645	739	1.268	27	420	496	900
8	427	462	683	18	849	963	1.674	28	386	444	733
9	649	746	1.336	19	956	1.068	1.621	29	381	442	734
10	586	672	1.095	20	1.498	1.599	2.178	30	383	426	620
								31	257	294	423

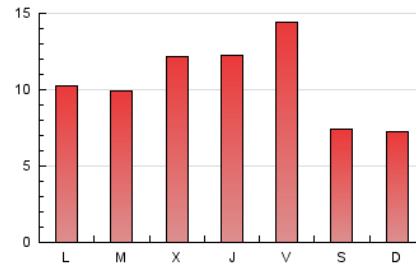
4. Gráficas (Nacional)

4.1 Por día de la semana (promedio)

N. únicos / Visitas (x 100)

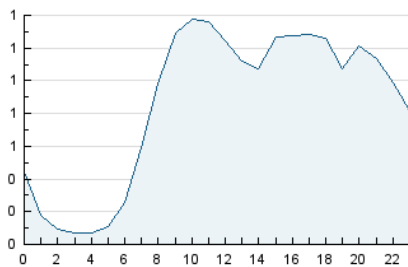


Páginas (x 100)

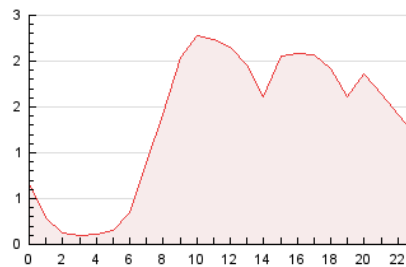


4.2 Por franja horaria (promedio)

Visitas_ (x 1000)

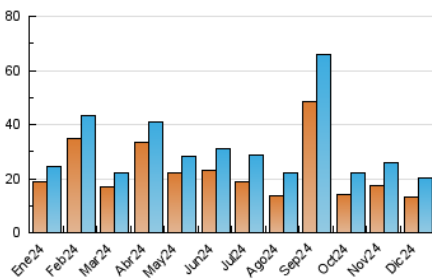


Páginas (x 1000)

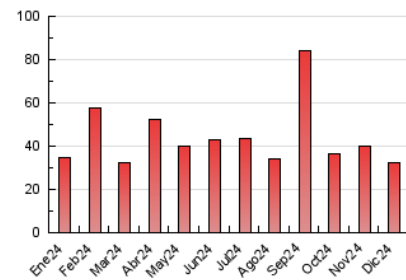


4.3 Por meses

N. únicos / Visitas (x 1000)



Páginas (x 1000)



5. Observaciones

Este Medio Electrónico de Comunicación ha sido medido por la herramienta Google Analytics de Google (GA4).

6. Definiciones básicas (Para más información ver Normas Técnicas para el Control de los Medios Electrónicos de Comunicación)

Página Vista:

Conjunto de ficheros enviado a un usuario como resultado de una petición del mismo recibida por el servidor. Cuando la página está formada por varios marcos (frames), el conjunto de los mismos tendrá, a efectos de cómputo, la consideración de una página unitaria.

Visita:

Una secuencia ininterrumpida de páginas servidas a un usuario válido. Si dicho usuario no realiza peticiones de páginas en un periodo de tiempo (30 min) la siguiente petición constituirá el inicio de una nueva visita.

Navegador Único:

Total de combinaciones únicas de una dirección IP y un identificador adicional. Los medios pueden utilizar cookies o el Identificador de Alta de registro.

Duración Página Vista:

Tiempo acumulado en segundos de todas las páginas vistas (en visitas de dos o más páginas vistas), dividido por el número total de páginas vistas.

Duración Visita:

Tiempo en segundos de todas las visitas de dos o más páginas vistas, dividido por el número total de visitas de dos o más páginas vistas.

Tráfico nacional:

Audiencia/difusión correspondiente a España medida en base a los datos de las direcciones IP registradas por el sistema de medición.

7. Opinión

De OJDinteractiva, la división de INFORMACIÓN Y CONTROL DE PUBLICACIONES S.A.:

Hemos examinado la información facilitada por el editor del medio electrónico para el periodo que comprende la presente certificación.

Nuestro examen se ha realizado de acuerdo con las normas y procedimientos establecidos en las Normas Técnicas para el Control de los Medios Electrónicos de Comunicación.

En nuestra opinión, la presente acta presenta razonablemente la difusión/audiencia registrada por este medio electrónico.

ADVERTENCIA:

El trabajo de OJDinteractiva, la división de INFORMACIÓN Y CONTROL DE PUBLICACIONES S.A (INTROL) se limita a la realización de pruebas para la revisión de los datos de recuento suministrados por el editor con la finalidad de expresar una opinión sobre la razonabilidad de dichos datos de acuerdo con las Normas Técnicas para el control de los MEC.

Por tanto, INTROL no acepta responsabilidad alguna por las inexactitudes o errores que puedan existir en los datos de recuento. Tampoco acepta ninguna responsabilidad por la falsedad en los datos de recuento recibidos del editor, ni por otros datos de medición que no están incluidos en el análisis.

- 2024

OJDinteractiva