



INFORMACION Y CONTROL DE PUBLICACIONES, S.A.

Velázquez, 46, 1º Drcha - Tel. 91 435 00 32 Fax 91 435 96 05 - 28001 - MADRID
Av. Diagonal 497, 5a planta - Tel 93 439 24 18 Fax 93 419 25 34 - 08029 - BARCELONA

Título: ELPERIODICOMEDITERRANEO.COM
URL Primaria: http://www.elperiodicomediterraneo.com
Editor: Promociones y Ediciones Culturales S.A.
Domicilio: Crtra Almazora s/n
Ciudad: 12005 CASTELLON
Teléfono: 96 434 95 00
Fax: 96 434 95 06
E-mail:
Clasificación: Noticias e Información
Sub-Clasificación: Noticias globales y actualidad



1. Cifras totales y promedios (Nacional e Internacional)

MES - AÑO	NAVEGADORES UNICOS	VISITAS	PAGINAS
Diciembre - 2024	2.247.957	4.638.366	7.264.025
PROMEDIO DIARIO	127.127	154.063	234.314
PROMEDIO LUNES-VIERNES	122.072	147.649	226.554
PROMEDIO SABADO-DOMINGO	139.483	169.741	253.284
PAGINAS / VISITAS	1,52		
DURACION MEDIA VISITAS	0:02:19		
TIEMPO INTERACCIÓN MEDIO	0:01:49		

2. Secciones (Nacional e Internacional)

	PAGINAS	%
HOME	1.421.251	19.57 %
RESTO	5.842.486	80.43 %

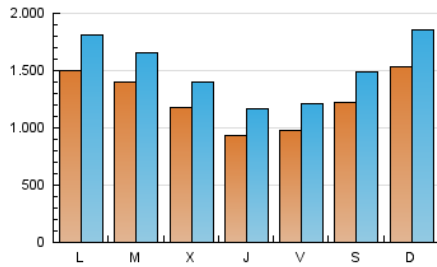
3. Por día del mes (Nacional e Internacional)

Día	N. únicos	Visitas	Páginas	Día	N. únicos	Visitas	Páginas	Día	N. únicos	Visitas	Páginas
1	138.384	172.465	260.291	11	104.324	125.869	211.026	21	129.831	150.415	220.470
2	207.679	238.240	334.244	12	85.199	112.363	188.572	22	267.950	315.511	433.509
3	223.118	251.259	358.491	13	86.000	110.001	178.469	23	180.284	214.982	297.809
4	202.406	236.534	314.248	14	87.868	112.294	186.692	24	122.079	134.561	193.288
5	92.178	118.530	198.954	15	98.972	121.502	193.989	25	74.944	89.010	136.985
6	95.993	123.068	195.465	16	113.260	148.554	238.251	26	89.420	107.049	175.122
7	164.439	204.217	291.930	17	118.044	146.049	239.217	27	72.786	94.359	161.273
8	177.819	216.210	326.269	18	89.720	110.257	179.734	28	107.187	130.587	195.285
9	142.424	170.776	263.982	19	104.379	128.931	209.659	29	82.895	104.467	171.119
10	138.698	172.561	261.464	20	138.014	159.045	240.218	30	104.665	133.190	219.640
								31	99.964	123.090	188.072

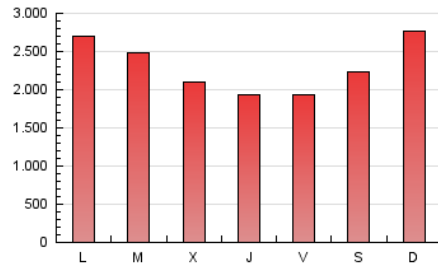
4. Gráficas (Nacional e Internacional)

4.1 Por día de la semana (promedio)

N. únicos / Visitas (x 100)

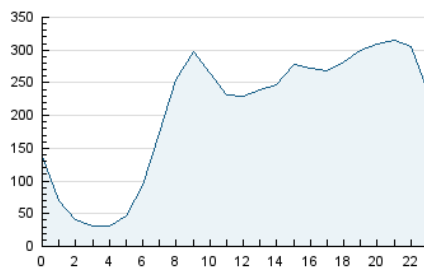


Páginas (x 100)

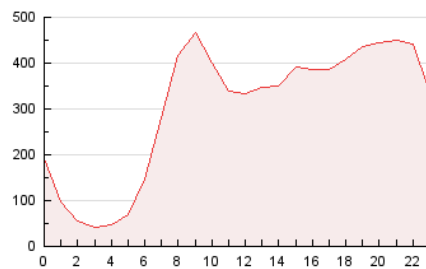


4.2 Por franja horaria (promedio)

Visitas_ (x 1000)

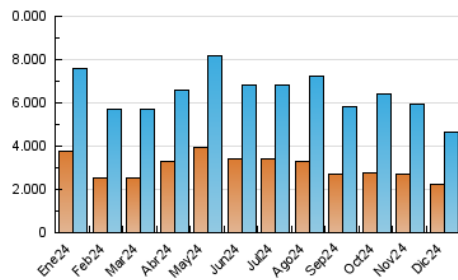


Páginas (x 1000)

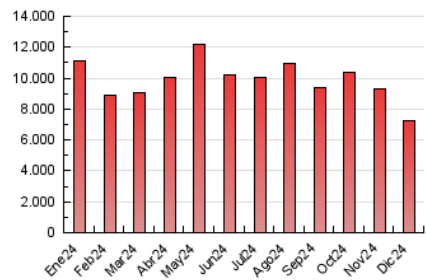


4.3 Por meses

N. únicos / Visitas (x 1000)



Páginas (x 1000)





INFORMACION Y CONTROL DE PUBLICACIONES, S.A.

Velázquez, 46, 1ª Drcha - Tel. 91 435 00 32 Fax 91 435 96 05 - 28001 - MADRID
Av. Diagonal 497, 5a planta - Tel 93 439 24 18 Fax 93 419 25 34 - 08029 - BARCELONA

Anexo - Tráfico Nacional

Título: ELPERIODICOMEDITERRANEO.COM
URL Primaria: http://www.elperiodicomediterraneo.com
Editor: Promociones y Ediciones Culturales S.A.
Domicilio: Crtra Almazora s/n
Ciudad: 12005 CASTELLON
Teléfono: 96 434 95 00
Fax: 96 434 95 06
E-mail:
Clasificación: Noticias e Información
Sub-Clasificación: Noticias globales y actualidad

1. Cifras totales y promedios (Nacional)

MES - AÑO	NAVEGADORES UNICOS	VISITAS	PAGINAS
Diciembre - 2024	2.134.936	4.506.022	7.056.939
PROMEDIO DIARIO	122.801	149.272	227.634
PROMEDIO LUNES-VIERNES	117.054	142.144	219.031
PROMEDIO SABADO-DOMINGO	136.849	166.695	248.665
PAGINAS / VISITAS	1,52		
DURACION MEDIA VISITAS	0:02:19		
TIEMPO INTERACCIÓN MEDIO	0:01:51		

2. Secciones (Nacional)

	PAGINAS	%
HOME	1.389.538	19.69 %
RESTO	5.667.117	80.31 %

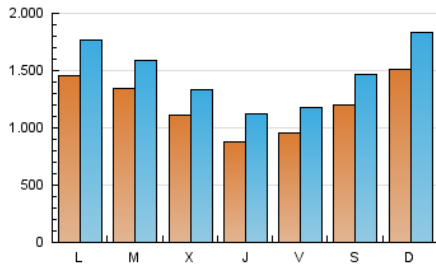
3. Por día del mes (Nacional)

Día	N. únicos	Visitas	Páginas	Día	N. únicos	Visitas	Páginas	Día	N. únicos	Visitas	Páginas
1	135.911	169.160	255.686	11	87.163	108.782	189.129	21	127.599	148.222	216.822
2	204.495	234.629	328.804	12	75.369	102.517	175.164	22	264.872	311.728	428.003
3	218.422	246.803	351.423	13	81.736	104.347	171.351	23	172.383	206.613	285.988
4	197.416	230.953	306.862	14	84.449	108.648	181.161	24	116.725	130.048	185.338
5	88.837	114.512	193.261	15	96.872	118.891	190.258	25	72.744	86.393	133.476
6	92.768	119.617	190.579	16	110.742	145.932	233.396	26	87.300	103.841	171.102
7	161.283	200.903	286.479	17	115.601	142.267	234.500	27	70.545	92.120	157.382
8	174.571	211.912	320.401	18	87.332	107.143	175.588	28	105.124	128.510	191.759
9	137.408	165.055	256.336	19	101.553	126.079	205.009	29	80.960	102.281	167.415
10	121.051	153.675	238.845	20	135.235	156.001	235.930	30	102.564	129.809	215.210
								31	97.801	120.034	183.998

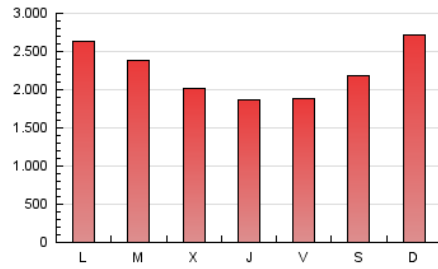
4. Gráficas (Nacional)

4.1 Por día de la semana (promedio)

N. únicos / Visitas (x 100)



Páginas (x 100)

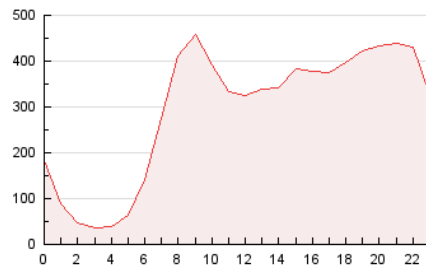


4.2 Por franja horaria (promedio)

Visitas_ (x 1000)

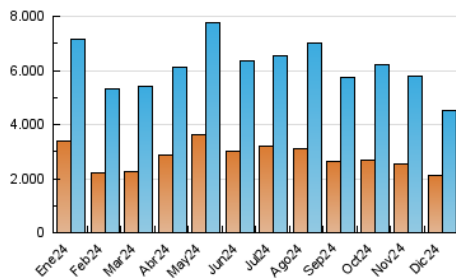


Páginas (x 1000)

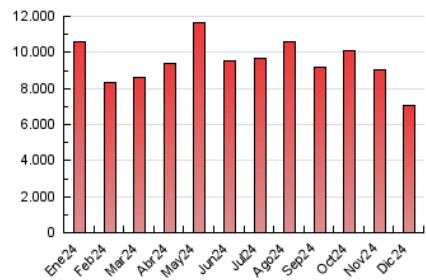


4.3 Por meses

N. únicos / Visitas (x 1000)



Páginas (x 1000)



5. Observaciones

Este Medio Electrónico de Comunicación ha sido medido por la herramienta Google Analytics de Google (GA4).

6. Definiciones básicas (Para más información ver Normas Técnicas para el Control de los Medios Electrónicos de Comunicación)

Página Vista:

Conjunto de ficheros enviado a un usuario como resultado de una petición del mismo recibida por el servidor. Cuando la página está formada por varios marcos (frames), el conjunto de los mismos tendrá, a efectos de cómputo, la consideración de una página unitaria.

Visita:

Una secuencia ininterrumpida de páginas servidas a un usuario válido. Si dicho usuario no realiza peticiones de páginas en un periodo de tiempo (30 min) la siguiente petición constituirá el inicio de una nueva visita.

Navegador Único:

Total de combinaciones únicas de una dirección IP y un identificador adicional. Los medios pueden utilizar cookies o el Identificador de Alta de registro.

Duración Página Vista:

Tiempo acumulado en segundos de todas las páginas vistas (en visitas de dos o más páginas vistas), dividido por el número total de páginas vistas.

Duración Visita:

Tiempo en segundos de todas las visitas de dos o más páginas vistas, dividido por el número total de visitas de dos o más páginas vistas.

Tráfico nacional:

Audiencia/difusión correspondiente a España medida en base a los datos de las direcciones IP registradas por el sistema de medición.

7. Opinión

De OJDinteractiva, la división de INFORMACIÓN Y CONTROL DE PUBLICACIONES S.A.:

Hemos examinado la información facilitada por el editor del medio electrónico para el periodo que comprende la presente certificación.

Nuestro examen se ha realizado de acuerdo con las normas y procedimientos establecidos en las Normas Técnicas para el Control de los Medios Electrónicos de Comunicación.

En nuestra opinión, la presente acta presenta razonablemente la difusión/audiencia registrada por este medio electrónico.

ADVERTENCIA:

El trabajo de OJDinteractiva, la división de INFORMACIÓN Y CONTROL DE PUBLICACIONES S.A (INTROL) se limita a la realización de pruebas para la revisión de los datos de recuento suministrados por el editor con la finalidad de expresar una opinión sobre la razonabilidad de dichos datos de acuerdo con las Normas Técnicas para el control de los MEC.

Por tanto, INTROL no acepta responsabilidad alguna por las inexactitudes o errores que puedan existir en los datos de recuento. Tampoco acepta ninguna responsabilidad por la falsedad en los datos de recuento recibidos del editor, ni por otros datos de medición que no están incluidos en el análisis.

- 2024

OJDinteractiva