



INFORMACION Y CONTROL DE PUBLICACIONES, S.A.

Velázquez, 46, 1º Drcha - Tel. 91 435 00 32 Fax 91 435 96 05 - 28001 - MADRID
Av. Diagonal 497, 5a planta - Tel 93 439 24 18 Fax 93 419 25 34 - 08029 - BARCELONA

Título: EITB
URL Primaria: https://www.eitb.eus/es/
Editor: EITB MEDIA SAU
Domicilio: Capuchinos de Basurtu, n.º 2
Ciudad: 48125 BILBAO
Teléfono: 946 563 000
Fax: 94 603 10 95
E-mail:
Clasificación: Entretenimiento
Sub-Clasificación: Broadcast



1. Cifras totales y promedios (Nacional e Internacional)

MES - AÑO	NAVEGADORES UNICOS	VISITAS	PAGINAS
Abril - 2024	2.819.999	5.957.038	10.217.876
PROMEDIO DIARIO	154.961	198.568	340.596
PROMEDIO LUNES-VIERNES	157.251	202.474	330.921
PROMEDIO SABADO-DOMINGO	148.664	187.826	367.202
PAGINAS / VISITAS	1,72		
DURACION MEDIA VISITAS	0:07:58		
TIEMPO INTERACCIÓN MEDIO	0:10:07		

2. Secciones (Nacional e Internacional)

	PAGINAS	%
HOME	233.354	2.28 %
RESTO	9.984.522	97.72 %

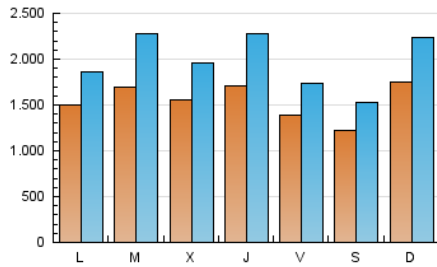
3. Por día del mes (Nacional e Internacional)

Día	N. únicos	Visitas	Páginas	Día	N. únicos	Visitas	Páginas	Día	N. únicos	Visitas	Páginas
1	146.559	181.223	325.090	11	286.419	386.081	739.047	21	194.226	265.447	869.192
2	168.964	231.715	376.868	12	174.027	215.066	337.854	22	155.113	194.864	418.806
3	162.743	206.004	338.006	13	119.333	144.707	230.291	23	163.990	221.619	346.503
4	154.138	209.733	347.210	14	143.978	179.008	292.478	24	124.018	152.577	237.205
5	152.481	194.050	314.770	15	133.725	163.773	273.743	25	123.129	161.179	250.077
6	182.105	231.330	423.263	16	179.022	240.604	368.202	26	121.987	152.364	233.172
7	263.341	328.263	549.807	17	140.513	181.270	278.669	27	99.092	123.253	201.061
8	212.167	252.661	391.568	18	117.563	154.410	241.621	28	97.309	118.999	195.909
9	212.502	272.582	414.674	19	106.643	133.441	214.684	29	103.769	134.967	220.899
10	193.855	240.823	363.067	20	89.930	111.600	175.616	30	126.195	173.425	248.524

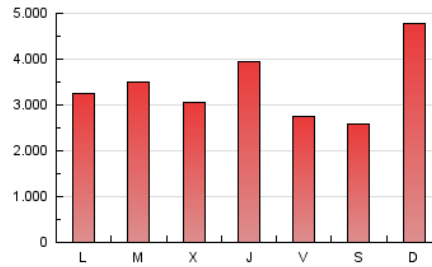
4. Gráficas (Nacional e Internacional)

4.1 Por día de la semana (promedio)

N. únicos / Visitas (x 100)

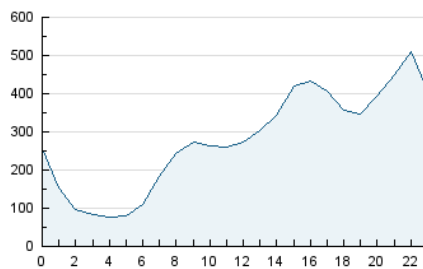


Páginas (x 100)

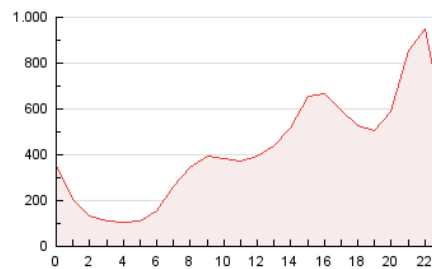


4.2 Por franja horaria (promedio)

Visitas_ (x 1000)

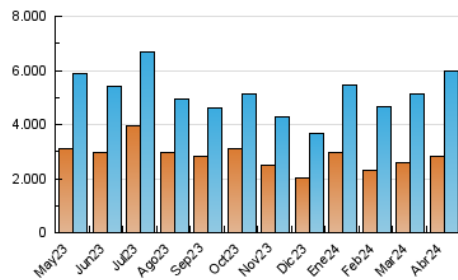


Páginas (x 1000)

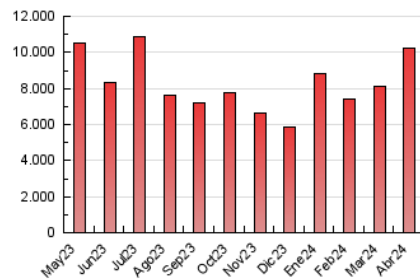


4.3 Por meses

N. únicos / Visitas (x 1000)



Páginas (x 1000)





INFORMACION Y CONTROL DE PUBLICACIONES, S.A.

Velázquez, 46, 1ª Drcha - Tel. 91 435 00 32 Fax 91 435 96 05 - 28001 - MADRID
Av. Diagonal 497, 5a planta - Tel 93 439 24 18 Fax 93 419 25 34 - 08029 - BARCELONA

Anexo - Tráfico Nacional

Título: EITB
URL Primaria: https://www.eitb.eus/es/
Editor: EITB MEDIA SAU
Domicilio: Capuchinos de Basurtu, n.º 2
Ciudad: 48125 BILBAO
Teléfono: 946 563 000
Fax: 94 603 10 95
E-mail:
Clasificación: Entretenimiento
Sub-Clasificación: Broadcast



1. Cifras totales y promedios (Nacional)

MES - AÑO	NAVEGADORES UNICOS	VISITAS	PAGINAS
Abril - 2024	2.110.435	5.007.838	8.751.435
PROMEDIO DIARIO	126.829	166.928	291.715
PROMEDIO LUNES-VIERNES	128.364	169.957	281.487
PROMEDIO SABADO-DOMINGO	122.610	158.597	319.841
PAGINAS / VISITAS	1,75		
DURACION MEDIA VISITAS	0:08:46		
TIEMPO INTERACCIÓN MEDIO	0:12:22		

2. Secciones (Nacional)

	PAGINAS	%
HOME	214.948	2.46 %
RESTO	8.536.487	97.54 %

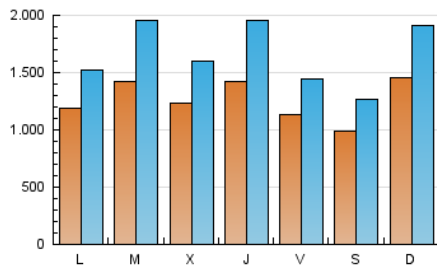
3. Por día del mes (Nacional)

Día	N. únicos	Visitas	Páginas	Día	N. únicos	Visitas	Páginas	Día	N. únicos	Visitas	Páginas
1	116.254	151.303	269.089	11	257.032	352.018	680.806	21	170.384	237.635	808.797
2	140.856	195.435	319.218	12	150.861	188.773	299.746	22	129.589	165.915	370.748
3	111.358	150.020	259.981	13	98.647	121.486	196.057	23	140.124	194.861	301.572
4	121.594	172.880	290.484	14	106.703	136.747	232.512	24	99.658	124.412	197.538
5	118.630	153.633	259.996	15	101.995	131.201	221.783	25	99.514	133.946	210.670
6	146.130	193.026	351.798	16	147.986	205.790	315.356	26	101.827	128.643	199.293
7	228.434	289.941	487.613	17	113.389	149.733	233.403	27	81.872	101.854	171.843
8	166.120	205.191	318.245	18	91.927	125.057	198.702	28	77.902	99.132	164.718
9	180.268	238.530	359.909	19	81.364	105.223	173.925	29	81.839	107.790	181.752
10	167.688	215.159	319.511	20	70.808	88.958	145.390	30	104.130	143.546	210.980

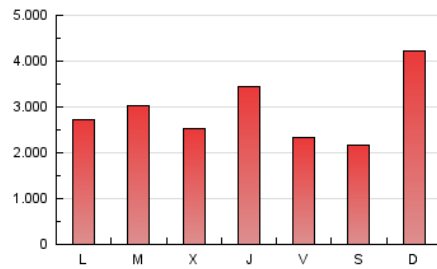
4. Gráficas (Nacional)

4.1 Por día de la semana (promedio)

N. únicos / Visitas (x 100)

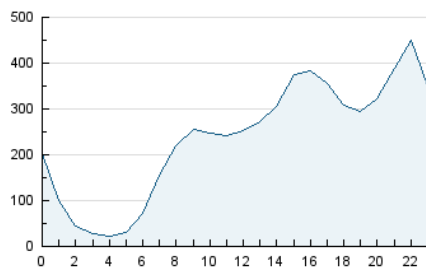


Páginas (x 100)

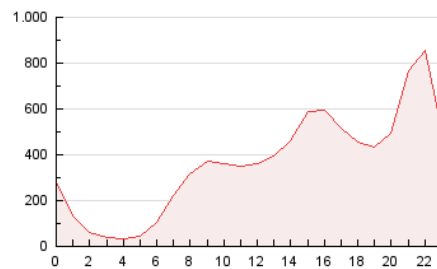


4.2 Por franja horaria (promedio)

Visitas_ (x 1000)

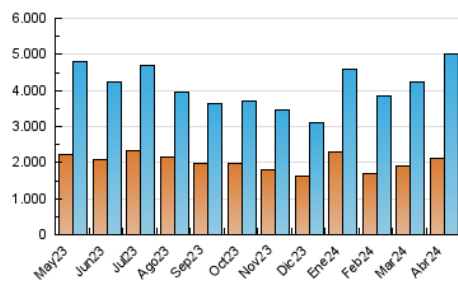


Páginas (x 1000)

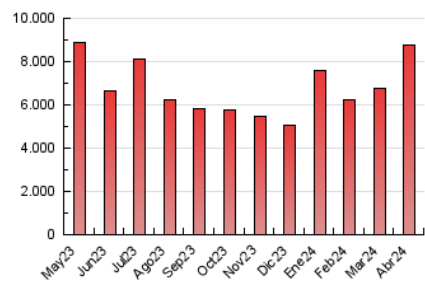


4.3 Por meses

N. únicos / Visitas (x 1000)



Páginas (x 1000)



5. Observaciones

Este Medio Electrónico de Comunicación ha sido medido por la herramienta Google Analytics de Google (GA4)

6. Definiciones básicas (Para más información ver Normas Técnicas para el Control de los Medios Electrónicos de Comunicación)

Página Vista:

Conjunto de ficheros enviado a un usuario como resultado de una petición del mismo recibida por el servidor. Cuando la página está formada por varios marcos (frames), el conjunto de los mismos tendrá, a efectos de cómputo, la consideración de una página unitaria.

Visita:

Una secuencia ininterrumpida de páginas servidas a un usuario válido. Si dicho usuario no realiza peticiones de páginas en un periodo de tiempo (30 min) la siguiente petición constituirá el inicio de una nueva visita.

Navegador Único:

Total de combinaciones únicas de una dirección IP y un identificador adicional. Los medios pueden utilizar cookies o el Identificador de Alta de registro.

Duración Página Vista:

Tiempo acumulado en segundos de todas las páginas vistas (en visitas de dos o más páginas vistas), dividido por el número total de páginas vistas.

Duración Visita:

Tiempo en segundos de todas las visitas de dos o más páginas vistas, dividido por el número total de visitas de dos o más páginas vistas.

Tráfico nacional:

Audiencia/difusión correspondiente a España medida en base a los datos de las direcciones IP registradas por el sistema de medición.

7. Opinión

De OJDinteractiva, la división de INFORMACIÓN Y CONTROL DE PUBLICACIONES S.A.:

Hemos examinado la información facilitada por el editor del medio electrónico para el periodo que comprende la presente certificación.

Nuestro examen se ha realizado de acuerdo con las normas y procedimientos establecidos en las Normas Técnicas para el Control de los Medios Electrónicos de Comunicación.

En nuestra opinión, la presente acta presenta razonablemente la difusión/audiencia registrada por este medio electrónico.

ADVERTENCIA:

El trabajo de OJDinteractiva, la división de INFORMACIÓN Y CONTROL DE PUBLICACIONES S.A (INTROL) se limita a la realización de pruebas para la revisión de los datos de recuento suministrados por el editor con la finalidad de expresar una opinión sobre la razonabilidad de dichos datos de acuerdo con las Normas Técnicas para el control de los MEC.

Por tanto, INTROL no acepta responsabilidad alguna por las inexactitudes o errores que puedan existir en los datos de recuento. Tampoco acepta ninguna responsabilidad por la falsedad en los datos de recuento recibidos del editor, ni por otros datos de medición que no están incluidos en el análisis.

Mayo - 2024

OJDinteractiva