



INFORMACION Y CONTROL DE PUBLICACIONES, S.A.

Velázquez, 46, 1ª Drcha - Tel. 91 435 00 32 Fax 91 435 96 05 - 28001 - MADRID
Av. Diagonal 497, 5a planta - Tel 93 439 24 18 Fax 93 419 25 34 - 08029 - BARCELONA

Título: INTEREMPRESAS.NET
URL Primaria: http://www.interempresas.net
Editor: Interempresas Media, S.L.U.
Domicilio: Amadeu Vives, 20-22
Ciudad: 08750 MOLINS DE REI
Teléfono: 93 680 20 27
Fax: 93 680 20 31
E-mail: aesteves@interempresas.net
Clasificación: Noticias e Información
Sub-Clasificación: Noticias de interés especial



1. Cifras totales y promedios (Nacional e Internacional)

MES - AÑO	NAVEGADORES UNICOS	VISITAS	PAGINAS
Julio - 2024	481.042	634.376	1.878.796
PROMEDIO DIARIO	18.533	20.464	60.606
PROMEDIO LUNES-VIERNES	21.065	23.369	71.260
PROMEDIO SABADO-DOMINGO	11.252	12.112	29.978
PAGINAS / VISITAS	2,96		
DURACION MEDIA VISITAS	0:02:23		
TIEMPO INTERACCIÓN MEDIO	0:01:19		

2. Secciones (Nacional e Internacional)

	PAGINAS	%
HOME	14.051	0.75 %
RESTO	1.864.745	99.25 %

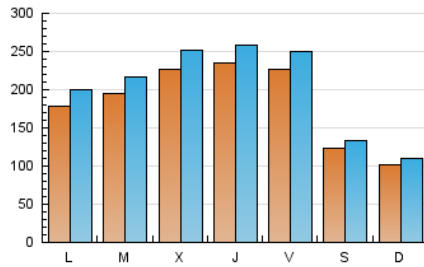
3. Por día del mes (Nacional e Internacional)

Día	N. únicos	Visitas	Páginas	Día	N. únicos	Visitas	Páginas	Día	N. únicos	Visitas	Páginas
1	19.883	22.910	80.473	11	21.449	23.367	62.037	21	9.865	10.664	25.676
2	21.218	22.816	73.310	12	22.801	24.561	66.658	22	15.090	16.739	50.926
3	24.963	27.565	71.240	13	13.180	14.205	31.595	23	19.234	21.872	55.772
4	26.196	29.020	90.616	14	9.638	10.482	24.859	24	24.673	27.911	120.189
5	23.018	25.944	64.215	15	17.874	19.958	62.230	25	21.893	23.879	84.510
6	11.955	12.565	30.417	16	19.374	21.011	62.140	26	24.647	26.491	98.857
7	10.019	10.756	26.319	17	21.482	24.538	65.093	27	12.905	13.838	38.708
8	18.831	21.519	60.946	18	24.518	27.302	89.406	28	10.955	11.884	31.456
9	20.135	22.769	64.503	19	20.487	22.712	65.213	29	17.136	18.827	66.016
10	23.666	25.960	77.383	20	11.499	12.504	30.795	30	17.762	19.661	53.435
								31	18.170	20.146	53.803

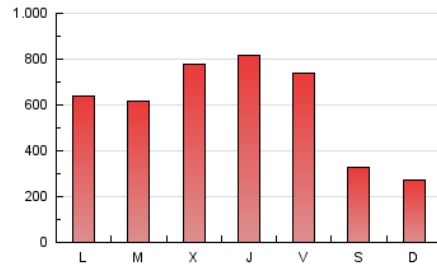
4. Gráficas (Nacional e Internacional)

4.1 Por día de la semana (promedio)

N. únicos / Visitas (x 100)



Páginas (x 100)

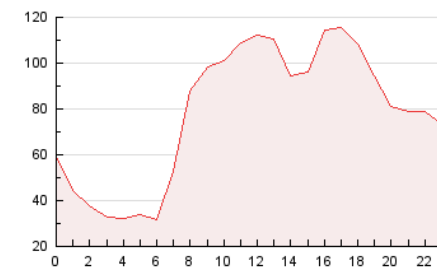


4.2 Por franja horaria (promedio)

Visitas_ (x 1000)

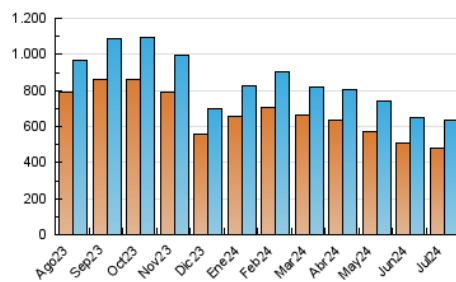


Páginas (x 1000)

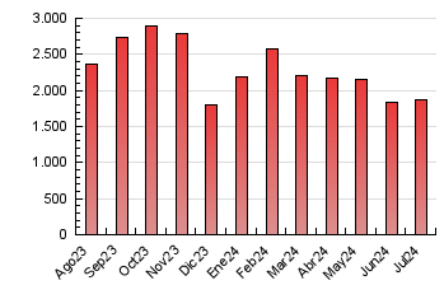


4.3 Por meses

N. únicos / Visitas (x 1000)



Páginas (x 1000)





INFORMACION Y CONTROL DE PUBLICACIONES, S.A.

Velázquez, 46, 1ª Drcha - Tel. 91 435 00 32 Fax 91 435 96 05 - 28001 - MADRID
Av. Diagonal 497, 5a planta - Tel 93 439 24 18 Fax 93 419 25 34 - 08029 - BARCELONA

Anexo - Tráfico Nacional

Título: INTEREMPRESAS.NET
URL Primaria: http://www.interempresas.net
Editor: Interempresas Media, S.L.U.
Domicilio: Amadeu Vives, 20-22
Ciudad: 08750 MOLINS DE REI
Teléfono: 93 680 20 27
Fax: 93 680 20 31
E-mail: aesteves@interempresas.net
Clasificación: Noticias e Información
Sub-Clasificación: Noticias de interés especial



1. Cifras totales y promedios (Nacional)

MES - AÑO	NAVEGADORES UNICOS	VISITAS	PAGINAS
Julio - 2024	222.516	324.276	1.124.865
PROMEDIO DIARIO	9.391	10.461	36.286
PROMEDIO LUNES-VIERNES	10.751	12.054	43.433
PROMEDIO SABADO-DOMINGO	5.483	5.878	15.738
PAGINAS / VISITAS	3,47		
DURACION MEDIA VISITAS	0:02:37		
TIEMPO INTERACCIÓN MEDIO	0:01:36		

2. Secciones (Nacional)

	PAGINAS	%
HOME	7.667	0.68 %
RESTO	1.117.198	99.32 %

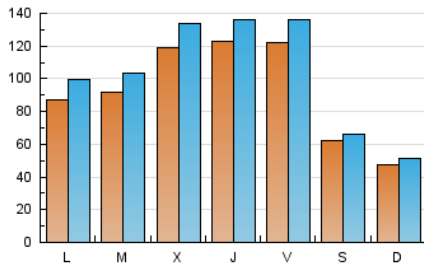
3. Por día del mes (Nacional)

Día	N. únicos	Visitas	Páginas	Día	N. únicos	Visitas	Páginas	Día	N. únicos	Visitas	Páginas
1	10.721	12.282	54.489	11	10.940	12.171	36.843	21	4.648	5.017	13.455
2	10.431	11.543	44.352	12	13.089	14.333	42.898	22	6.993	7.993	29.754
3	14.229	15.537	44.136	13	7.404	7.768	17.422	23	8.928	10.269	31.302
4	14.773	15.999	57.412	14	4.835	5.154	12.973	24	13.587	15.300	81.709
5	13.212	15.046	40.770	15	8.931	10.121	37.069	25	9.941	10.960	50.913
6	5.559	5.902	15.631	16	9.115	10.302	35.387	26	11.463	13.030	59.261
7	4.636	5.006	12.754	17	10.744	12.111	38.691	27	6.319	6.859	21.646
8	9.297	10.893	36.095	18	13.529	15.195	58.054	28	4.888	5.314	15.970
9	9.710	11.060	37.406	19	11.042	12.060	39.851	29	7.790	8.521	39.076
10	12.851	14.313	48.169	20	5.573	6.006	16.053	30	7.845	8.693	28.142
								31	8.109	9.518	27.182

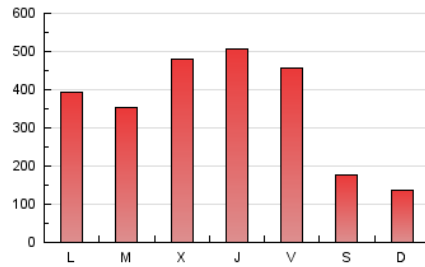
4. Gráficas (Nacional)

4.1 Por día de la semana (promedio)

N. únicos / Visitas (x 100)

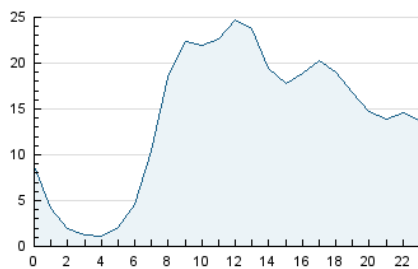


Páginas (x 100)

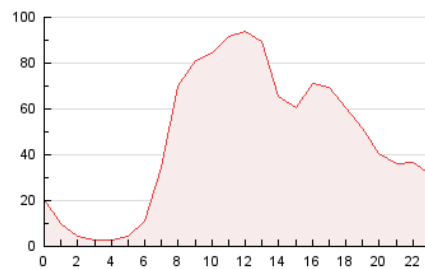


4.2 Por franja horaria (promedio)

Visitas_ (x 1000)

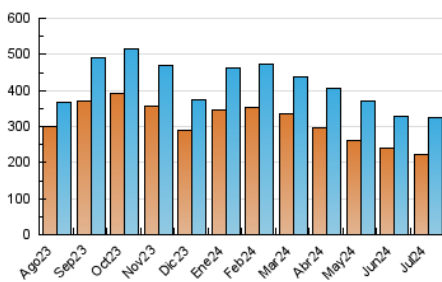


Páginas (x 1000)

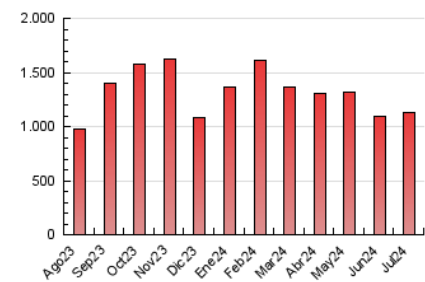


4.3 Por meses

N. únicos / Visitas (x 1000)



Páginas (x 1000)



5. Observaciones

Este Medio Electrónico de Comunicación ha sido medido por la herramienta Google Analytics de Google (GA4)

6. Definiciones básicas (Para más información ver Normas Técnicas para el Control de los Medios Electrónicos de Comunicación)

Página Vista:

Conjunto de ficheros enviado a un usuario como resultado de una petición del mismo recibida por el servidor. Cuando la página está formada por varios marcos (frames), el conjunto de los mismos tendrá, a efectos de cómputo, la consideración de una página unitaria.

Visita:

Una secuencia ininterrumpida de páginas servidas a un usuario válido. Si dicho usuario no realiza peticiones de páginas en un periodo de tiempo (30 min) la siguiente petición constituirá el inicio de una nueva visita.

Navegador Único:

Total de combinaciones únicas de una dirección IP y un identificador adicional. Los medios pueden utilizar cookies o el Identificador de Alta de registro.

Duración Página Vista:

Tiempo acumulado en segundos de todas las páginas vistas (en visitas de dos o más páginas vistas), dividido por el número total de páginas vistas.

Duración Visita:

Tiempo en segundos de todas las visitas de dos o más páginas vistas, dividido por el número total de visitas de dos o más páginas vistas.

Tráfico nacional:

Audiencia/difusión correspondiente a España medida en base a los datos de las direcciones IP registradas por el sistema de medición.

7. Opinión

De OJDinteractiva, la división de INFORMACIÓN Y CONTROL DE PUBLICACIONES S.A.:

Hemos examinado la información facilitada por el editor del medio electrónico para el periodo que comprende la presente certificación.

Nuestro examen se ha realizado de acuerdo con las normas y procedimientos establecidos en las Normas Técnicas para el Control de los Medios Electrónicos de Comunicación.

En nuestra opinión, la presente acta presenta razonablemente la difusión/audiencia registrada por este medio electrónico.

ADVERTENCIA:

El trabajo de OJDinteractiva, la división de INFORMACIÓN Y CONTROL DE PUBLICACIONES S.A (INTROL) se limita a la realización de pruebas para la revisión de los datos de recuento suministrados por el editor con la finalidad de expresar una opinión sobre la razonabilidad de dichos datos de acuerdo con las Normas Técnicas para el control de los MEC.

Por tanto, INTROL no acepta responsabilidad alguna por las inexactitudes o errores que puedan existir en los datos de recuento. Tampoco acepta ninguna responsabilidad por la falsedad en los datos de recuento recibidos del editor, ni por otros datos de medición que no están incluidos en el análisis.

Agosto - 2024

OJDinteractiva