



## INFORMACION Y CONTROL DE PUBLICACIONES, S.A.

Velázquez, 46, 1ª Drcha - Tel. 91 435 00 32 Fax 91 435 96 05 - 28001 - MADRID  
Av. Diagonal 497, 5a planta - Tel 93 439 24 18 Fax 93 419 25 34 - 08029 - BARCELONA

**Título:** MANRESADIARI.CAT  
**URL Primaria:** http://www.manresadiari.cat  
**Editor:** Youcom Publicitat, S.L.  
**Domicilio:** Tossalet dels Dolors, 28, Baixos  
**Ciudad:** 08243 MANRESA  
**Teléfono:** 93 872 53 53  
**Fax:** 93 872 59 96  
**E-mail:**  
**Clasificación:** Noticias e Información  
**Sub-Clasificación:** Noticias globales y actualidad



### 1. Cifras totales y promedios (Nacional e Internacional)

MES - AÑO	NAVEGADORES UNICOS	VISITAS	PAGINAS
Febrero - 2025	1.757	2.704	6.046
<b>PROMEDIO DIARIO</b>	<b>83</b>	<b>96</b>	<b>216</b>
<b>PROMEDIO LUNES-VIERNES</b>	89	103	234
<b>PROMEDIO SABADO-DOMINGO</b>	70	80	172
<b>PAGINAS / VISITAS</b>	2,24		
<b>DURACION MEDIA VISITAS</b>	0:02:42		
<b>TIEMPO INTERACCIÓN MEDIO</b>	0:00:49		

### 2. Secciones (Nacional e Internacional)

	PAGINAS	%
<b>HOME</b>	1.160	19.19 %
<b>RESTO</b>	4.886	80.81 %

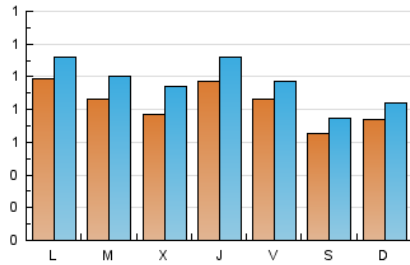
### 3. Por día del mes (Nacional e Internacional)

Día	N. únicos	Visitas	Páginas	Día	N. únicos	Visitas	Páginas	Día	N. únicos	Visitas	Páginas
1	88	106	215	11	89	99	206	21	75	83	193
2	113	126	267	12	85	97	209	22	63	66	140
3	136	152	265	13	97	111	261	23	65	73	156
4	80	95	227	14	91	101	192	24	77	89	198
5	79	97	200	15	52	54	118	25	75	93	213
6	125	146	253	16	63	72	147	26	84	103	283
7	80	93	203	17	89	102	232	27	68	78	175
8	58	73	179	18	99	114	327	28	96	111	284
9	55	66	153	19	60	77	242				
10	94	105	210	20	96	114	298				

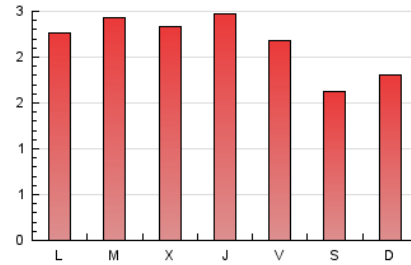
### 4. Gráficas (Nacional e Internacional)

#### 4.1 Por día de la semana (promedio)

N. únicos / Visitas (x 100)



Páginas (x 100)

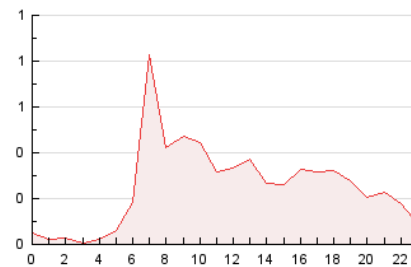


#### 4.2 Por franja horaria (promedio)

Visitas\_ (x 1000)

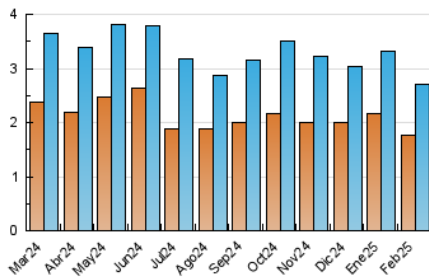


Páginas (x 1000)

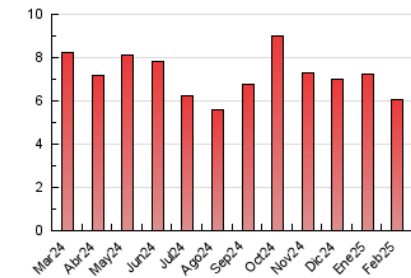


#### 4.3 Por meses

N. únicos / Visitas (x 1000)



Páginas (x 1000)





## INFORMACION Y CONTROL DE PUBLICACIONES, S.A.

Velázquez, 46, 1ª Drcha - Tel. 91 435 00 32 Fax 91 435 96 05 - 28001 - MADRID  
 Av. Diagonal 497, 5a planta - Tel 93 439 24 18 Fax 93 419 25 34 - 08029 - BARCELONA

### Anexo - Tráfico Nacional

**Título:** MANRESADIARI.CAT  
**URL Primaria:** http://www.manresadiari.cat  
**Editor:** Youcom Publicitat, S.L.  
**Domicilio:** Tossalet dels Dolors, 28, Baixos  
**Ciudad:** 08243 MANRESA  
**Teléfono:** 93 872 53 53  
**Fax:** 93 872 59 96  
**E-mail:**  
**Clasificación:** Noticias e Información  
**Sub-Clasificación:** Noticias globales y actualidad



#### 1. Cifras totales y promedios (Nacional)

MES - AÑO	NAVEGADORES UNICOS	VISITAS	PAGINAS
Febrero - 2025	1.699	2.640	5.980
<b>PROMEDIO DIARIO</b>	<b>81</b>	<b>94</b>	<b>214</b>
<b>PROMEDIO LUNES-VIERNES</b>	<b>86</b>	<b>101</b>	<b>231</b>
<b>PROMEDIO SABADO-DOMINGO</b>	<b>68</b>	<b>78</b>	<b>170</b>
<b>PAGINAS / VISITAS</b>	<b>2,27</b>		
<b>DURACION MEDIA VISITAS</b>	<b>0:02:44</b>		
<b>TIEMPO INTERACCIÓN MEDIO</b>	<b>0:00:50</b>		

#### 2. Secciones (Nacional)

	PAGINAS	%
<b>HOME</b>	1.150	19.23 %
<b>RESTO</b>	4.830	80.77 %

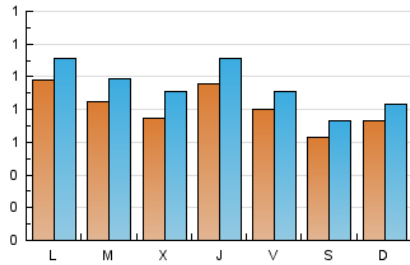
#### 3. Por día del mes (Nacional)

Día	N. únicos	Visitas	Páginas	Día	N. únicos	Visitas	Páginas	Día	N. únicos	Visitas	Páginas
<b>1</b>	82	100	206	<b>11</b>	88	98	205	<b>21</b>	69	77	187
<b>2</b>	113	126	267	<b>12</b>	81	92	205	<b>22</b>	63	66	140
<b>3</b>	131	146	260	<b>13</b>	97	111	261	<b>23</b>	63	71	154
<b>4</b>	79	94	225	<b>14</b>	82	92	185	<b>24</b>	77	89	198
<b>5</b>	79	97	200	<b>15</b>	50	52	116	<b>25</b>	75	93	213
<b>6</b>	123	144	251	<b>16</b>	62	70	144	<b>26</b>	78	97	278
<b>7</b>	73	86	191	<b>17</b>	89	102	232	<b>27</b>	68	78	175
<b>8</b>	57	72	177	<b>18</b>	97	112	326	<b>28</b>	95	110	284
<b>9</b>	54	65	153	<b>19</b>	60	77	242				
<b>10</b>	94	105	210	<b>20</b>	94	112	295				

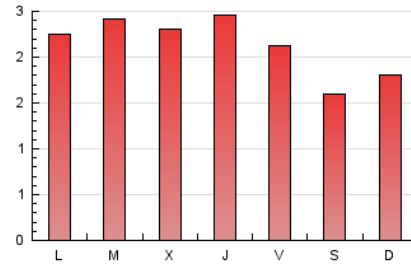
### 4. Gráficas (Nacional)

#### 4.1 Por día de la semana (promedio)

N. únicos / Visitas (x 100)

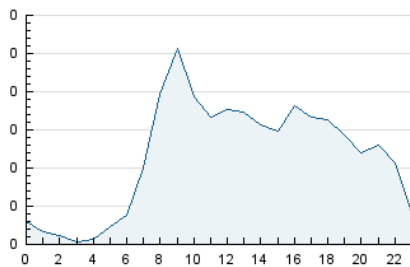


Páginas (x 100)

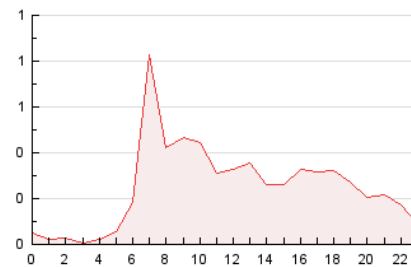


#### 4.2 Por franja horaria (promedio)

Visitas\_ (x 1000)

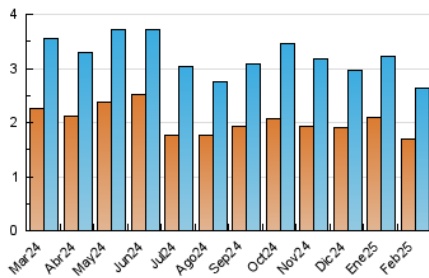


Páginas (x 1000)

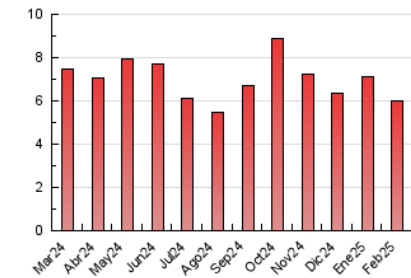


#### 4.3 Por meses

N. únicos / Visitas (x 1000)



Páginas (x 1000)



## 5. Observaciones

Este Medio Electrónico de Comunicación ha sido medido por la herramienta Google Analytics de Google (GA4).

## 6. Definiciones básicas (Para más información ver Normas Técnicas para el Control de los Medios Electrónicos de Comunicación)

### Página Vista:

Conjunto de ficheros enviado a un usuario como resultado de una petición del mismo recibida por el servidor. Cuando la página está formada por varios marcos (frames), el conjunto de los mismos tendrá, a efectos de cómputo, la consideración de una página unitaria.

### Visita:

Una secuencia ininterrumpida de páginas servidas a un usuario válido. Si dicho usuario no realiza peticiones de páginas en un periodo de tiempo (30 min) la siguiente petición constituirá el inicio de una nueva visita.

### Navegador Único:

Total de combinaciones únicas de una dirección IP y un identificador adicional. Los medios pueden utilizar cookies o el Identificador de Alta de registro.

### Duración Página Vista:

Tiempo acumulado en segundos de todas las páginas vistas (en visitas de dos o más páginas vistas), dividido por el número total de páginas vistas.

### Duración Visita:

Tiempo en segundos de todas las visitas de dos o más páginas vistas, dividido por el número total de visitas de dos o más páginas vistas.

### Tráfico nacional:

Audiencia/difusión correspondiente a España medida en base a los datos de las direcciones IP registradas por el sistema de medición.

## 7. Opinión

De OJDinteractiva, la división de INFORMACIÓN Y CONTROL DE PUBLICACIONES S.A.:

Hemos examinado la información facilitada por el editor del medio electrónico para el periodo que comprende la presente certificación.

Nuestro examen se ha realizado de acuerdo con las normas y procedimientos establecidos en las Normas Técnicas para el Control de los Medios Electrónicos de Comunicación.

En nuestra opinión, la presente acta presenta razonablemente la difusión/audiencia registrada por este medio electrónico.

### ADVERTENCIA:

El trabajo de OJDinteractiva, la división de INFORMACIÓN Y CONTROL DE PUBLICACIONES S.A (INTROL) se limita a la realización de pruebas para la revisión de los datos de recuento suministrados por el editor con la finalidad de expresar una opinión sobre la razonabilidad de dichos datos de acuerdo con las Normas Técnicas para el control de los MEC.

Por tanto, INTROL no acepta responsabilidad alguna por las inexactitudes o errores que puedan existir en los datos de recuento. Tampoco acepta ninguna responsabilidad por la falsedad en los datos de recuento recibidos del editor, ni por otros datos de medición que no están incluidos en el análisis.

Marzo - 2025

OJDinteractiva