



INFORMACION Y CONTROL DE PUBLICACIONES, S.A.

Velázquez, 46, 1º Drcha - Tel. 91 435 00 32 Fax 91 435 96 05 - 28001 - MADRID
Av. Diagonal 497, 5a planta - Tel 93 439 24 18 Fax 93 419 25 34 - 08029 - BARCELONA

Título: ESEFICIENCIA.ES
URL Primaria: https://www.eseficiencia.es
Editor: Grupo Tecma Red, S.L.
Domicilio: Jorge Juan, 31 - 1º izq. ext
Ciudad: 28001 MADRID
Teléfono: 915 77 98 88
Fax: 91 101 19 33
E-mail:
Clasificación: Noticias e Información
Sub-Clasificación: Noticias de interés especial

ESEficiencia^{es}
Portal de Eficiencia y Servicios Energéticos

1. Cifras totales y promedios (Nacional e Internacional)

MES - AÑO	NAVEGADORES UNICOS	VISITAS	PAGINAS
Marzo - 2025	8.565	13.673	20.562
PROMEDIO DIARIO	370	434	663
PROMEDIO LUNES-VIERNES	490	579	905
PROMEDIO SABADO-DOMINGO	120	129	156
PAGINAS / VISITAS	1,53		
DURACION MEDIA VISITAS	0:03:14		
TIEMPO INTERACCIÓN MEDIO	0:01:04		

2. Secciones (Nacional e Internacional)

	PAGINAS	%
HOME	1.773	8.62 %
RESTO	18.789	91.38 %

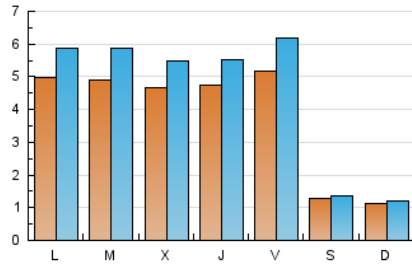
3. Por día del mes (Nacional e Internacional)

Día	N. únicos	Visitas	Páginas	Día	N. únicos	Visitas	Páginas	Día	N. únicos	Visitas	Páginas
1	99	106	125	11	487	601	864	21	830	1.020	1.938
2	109	115	131	12	486	582	851	22	184	196	279
3	539	666	1.083	13	412	486	697	23	132	145	192
4	535	647	974	14	336	397	682	24	586	674	1.044
5	426	502	779	15	107	119	160	25	496	571	821
6	495	571	867	16	102	108	123	26	484	551	875
7	508	596	860	17	432	511	745	27	467	540	874
8	127	131	161	18	443	526	843	28	391	453	729
9	127	136	142	19	476	562	881	29	117	124	132
10	481	577	894	20	527	613	906	30	97	105	113
								31	446	515	797

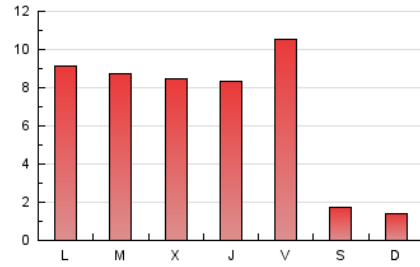
4. Gráficas (Nacional e Internacional)

4.1 Por día de la semana (promedio)

N. únicos / Visitas (x 100)

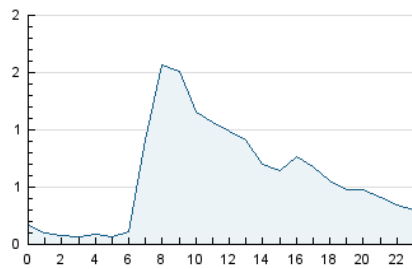


Páginas (x 100)

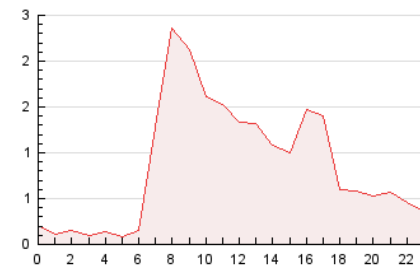


4.2 Por franja horaria (promedio)

Visitas_ (x 1000)

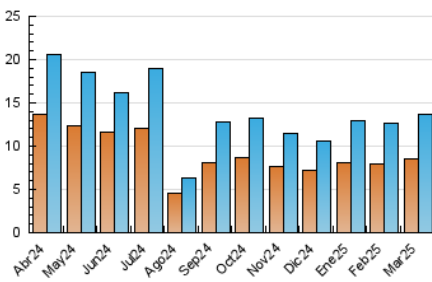


Páginas (x 1000)

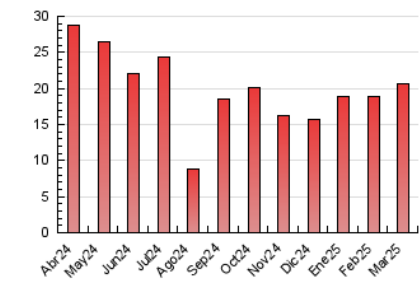


4.3 Por meses

N. únicos / Visitas (x 1000)



Páginas (x 1000)





INFORMACION Y CONTROL DE PUBLICACIONES, S.A.

Velázquez, 46, 1º Drcha - Tel. 91 435 00 32 Fax 91 435 96 05 - 28001 - MADRID
Av. Diagonal 497, 5a planta - Tel 93 439 24 18 Fax 93 419 25 34 - 08029 - BARCELONA

Anexo - Tráfico Nacional

Título: ESEFICIENCIA.ES
URL Primaria: https://www.eseficiencia.es
Editor: Grupo Tecma Red, S.L.
Domicilio: Jorge Juan, 31 - 1º izq. ext
Ciudad: 28001 MADRID
Teléfono: 915 77 98 88
Fax: 91 101 19 33
E-mail:
Clasificación: Noticias e Información
Sub-Clasificación: Noticias de interés especial



1. Cifras totales y promedios (Nacional)

MES - AÑO	NAVEGADORES UNICOS	VISITAS	PAGINAS
Marzo - 2025	7.148	11.902	18.260
PROMEDIO DIARIO	320	377	589
PROMEDIO LUNES-VIERNES	424	505	805
PROMEDIO SABADO-DOMINGO	102	109	135
PAGINAS / VISITAS	1,56		
DURACION MEDIA VISITAS	0:03:24		
TIEMPO INTERACCIÓN MEDIO	0:01:08		

2. Secciones (Nacional)

	PAGINAS	%
HOME	1.639	8.98 %
RESTO	16.621	91.02 %

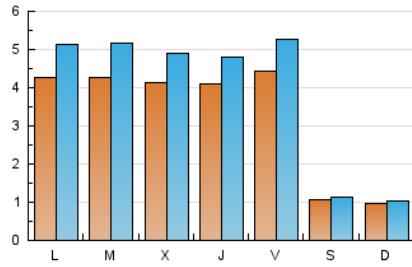
3. Por día del mes (Nacional)

Día	N. únicos	Visitas	Páginas	Día	N. únicos	Visitas	Páginas	Día	N. únicos	Visitas	Páginas
1	82	88	104	11	423	533	789	21	715	854	1.416
2	95	100	117	12	444	536	791	22	156	166	246
3	503	622	1.036	13	360	426	634	23	117	128	177
4	484	585	902	14	289	345	629	24	489	574	924
5	374	447	708	15	89	100	138	25	412	484	720
6	416	486	778	16	85	89	100	26	418	483	803
7	444	529	791	17	377	452	680	27	394	460	766
8	111	115	144	18	389	465	776	28	325	382	643
9	110	116	121	19	414	490	802	29	93	99	111
10	409	498	807	20	468	545	828	30	82	90	96
								31	352	413	683

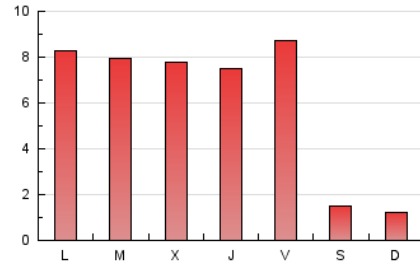
4. Gráficas (Nacional)

4.1 Por día de la semana (promedio)

N. únicos / Visitas (x 100)

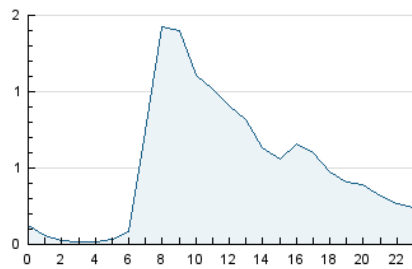


Páginas (x 100)

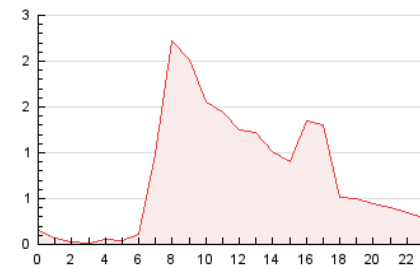


4.2 Por franja horaria (promedio)

Visitas_ (x 1000)

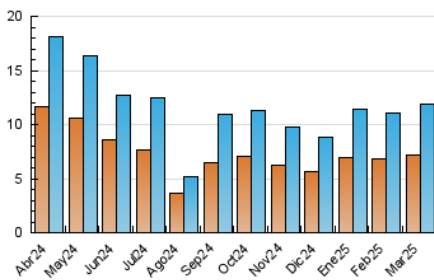


Páginas (x 1000)

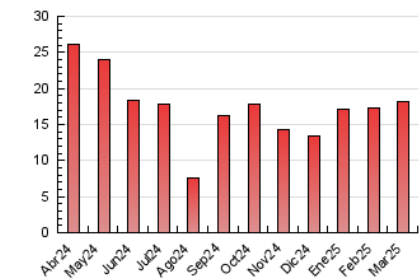


4.3 Por meses

N. únicos / Visitas (x 1000)



Páginas (x 1000)



5. Observaciones

Este Medio Electrónico de Comunicación ha sido medido por la herramienta Google Analytics de Google (GA4).

6. Definiciones básicas (Para más información ver Normas Técnicas para el Control de los Medios Electrónicos de Comunicación)

Página Vista:

Conjunto de ficheros enviado a un usuario como resultado de una petición del mismo recibida por el servidor. Cuando la página está formada por varios marcos (frames), el conjunto de los mismos tendrá, a efectos de cómputo, la consideración de una página unitaria.

Visita:

Una secuencia ininterrumpida de páginas servidas a un usuario válido. Si dicho usuario no realiza peticiones de páginas en un periodo de tiempo (30 min) la siguiente petición constituirá el inicio de una nueva visita.

Navegador Único:

Total de combinaciones únicas de una dirección IP y un identificador adicional. Los medios pueden utilizar cookies o el Identificador de Alta de registro.

Duración Página Vista:

Tiempo acumulado en segundos de todas las páginas vistas (en visitas de dos o más páginas vistas), dividido por el número total de páginas vistas.

Duración Visita:

Tiempo en segundos de todas las visitas de dos o más páginas vistas, dividido por el número total de visitas de dos o más páginas vistas.

Tráfico nacional:

Audiencia/difusión correspondiente a España medida en base a los datos de las direcciones IP registradas por el sistema de medición.

7. Opinión

De OJDinteractiva, la división de INFORMACIÓN Y CONTROL DE PUBLICACIONES S.A.:

Hemos examinado la información facilitada por el editor del medio electrónico para el periodo que comprende la presente certificación.

Nuestro examen se ha realizado de acuerdo con las normas y procedimientos establecidos en las Normas Técnicas para el Control de los Medios Electrónicos de Comunicación.

En nuestra opinión, la presente acta presenta razonablemente la difusión/audiencia registrada por este medio electrónico.

ADVERTENCIA:

El trabajo de OJDinteractiva, la división de INFORMACIÓN Y CONTROL DE PUBLICACIONES S.A (INTROL) se limita a la realización de pruebas para la revisión de los datos de recuento suministrados por el editor con la finalidad de expresar una opinión sobre la razonabilidad de dichos datos de acuerdo con las Normas Técnicas para el control de los MEC.

Por tanto, INTROL no acepta responsabilidad alguna por las inexactitudes o errores que puedan existir en los datos de recuento. Tampoco acepta ninguna responsabilidad por la falsedad en los datos de recuento recibidos del editor, ni por otros datos de medición que no están incluidos en el análisis.

Abril - 2025

OJDinteractiva