



## INFORMACION Y CONTROL DE PUBLICACIONES, S.A.

Velázquez, 46, 1º Drcha - Tel. 91 435 00 32 Fax 91 435 96 05 - 28001 - MADRID  
Av. Diagonal 497, 5a planta - Tel 93 439 24 18 Fax 93 419 25 34 - 08029 - BARCELONA

**Título:** ESEFICIENCIA.ES  
**URL Primaria:** https://www.eseficiencia.es  
**Editor:** Grupo Tecma Red, S.L.  
**Domicilio:** Jorge Juan, 31 - 1º izq. ext  
**Ciudad:** 28001 MADRID  
**Teléfono:** 91 431 21 06  
**Fax:** 91 101 19 33  
**E-mail:**  
**Clasificación:** Noticias e Información  
**Sub-Clasificación:** Noticias de interés especial

**ESEficiencia**.es  
Portal de Eficiencia y Servicios Energéticos

### 1. Cifras totales y promedios (Nacional e Internacional)

MES - AÑO	NAVEGADORES UNICOS	VISITAS	PAGINAS
Agosto - 2023	7.391	10.124	14.884
<b>PROMEDIO DIARIO</b>	<b>288</b>	<b>327</b>	<b>480</b>
<b>PROMEDIO LUNES-VIERNES</b>	336	384	581
<b>PROMEDIO SABADO-DOMINGO</b>	149	160	190
<b>PAGINAS / VISITAS</b>	1,47		
<b>DURACION MEDIA VISITAS</b>	0:02:41		
<b>TIEMPO INTERACCIÓN MEDIO</b>	0:00:44		

### 2. Secciones (Nacional e Internacional)

	PAGINAS	%
<b>HOME</b>	1.552	10.43 %
<b>RESTO</b>	13.332	89.57 %

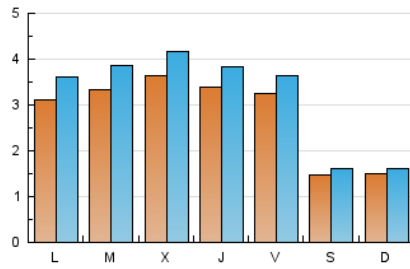
### 3. Por día del mes (Nacional e Internacional)

Día	N. únicos	Visitas	Páginas	Día	N. únicos	Visitas	Páginas	Día	N. únicos	Visitas	Páginas
<b>1</b>	458	557	856	<b>11</b>	358	401	1.717	<b>21</b>	268	309	460
<b>2</b>	516	600	911	<b>12</b>	151	164	217	<b>22</b>	279	320	381
<b>3</b>	471	551	827	<b>13</b>	150	160	183	<b>23</b>	287	314	362
<b>4</b>	443	513	717	<b>14</b>	226	250	324	<b>24</b>	256	275	319
<b>5</b>	158	170	199	<b>15</b>	168	176	201	<b>25</b>	234	262	289
<b>6</b>	159	173	213	<b>16</b>	281	313	377	<b>26</b>	139	153	178
<b>7</b>	436	520	774	<b>17</b>	276	303	372	<b>27</b>	152	161	184
<b>8</b>	427	501	740	<b>18</b>	260	284	337	<b>28</b>	318	370	441
<b>9</b>	432	502	691	<b>19</b>	143	157	180	<b>29</b>	333	382	555
<b>10</b>	413	468	792	<b>20</b>	138	145	166	<b>30</b>	308	356	489
								<b>31</b>	277	314	432

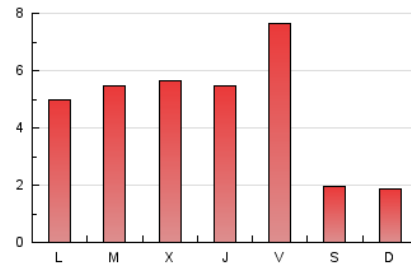
### 4. Gráficas (Nacional e Internacional)

#### 4.1 Por día de la semana (promedio)

N. únicos / Visitas (x 100)



Páginas (x 100)



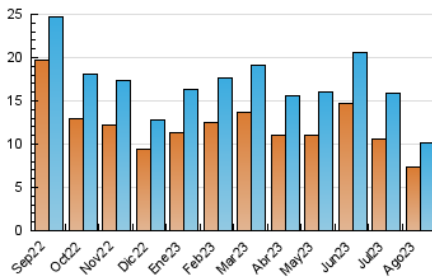
#### 4.2 Por franja horaria (promedio)

Visitas\_ (x 1000)

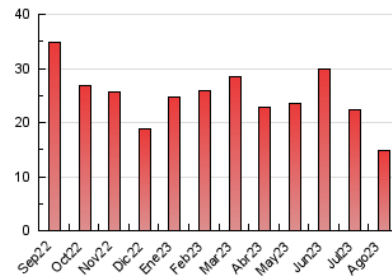
Páginas (x 1000)

#### 4.3 Por meses

N. únicos / Visitas (x 1000)



Páginas (x 1000)





## INFORMACION Y CONTROL DE PUBLICACIONES, S.A.

Velázquez, 46, 1º Drcha - Tel. 91 435 00 32 Fax 91 435 96 05 - 28001 - MADRID  
Av. Diagonal 497, 5a planta - Tel 93 439 24 18 Fax 93 419 25 34 - 08029 - BARCELONA

### Anexo - Tráfico Nacional

**Título:** ESEFICIENCIA.ES  
**URL Primaria:** https://www.eseficiencia.es  
**Editor:** Grupo Tecma Red, S.L.  
**Domicilio:** Jorge Juan, 31 - 1º izq. ext  
**Ciudad:** 28001 MADRID  
**Teléfono:** 91 431 21 06  
**Fax:** 91 101 19 33  
**E-mail:**  
**Clasificación:** Noticias e Información  
**Sub-Clasificación:** Noticias de interés especial

**ESEficiencia.es**  
Portal de Eficiencia y Servicios Energéticos

#### 1. Cifras totales y promedios (Nacional)

MES - AÑO	NAVEGADORES UNICOS	VISITAS	PAGINAS
Agosto - 2023	5.442	7.717	12.338
<b>PROMEDIO DIARIO</b>	<b>217</b>	<b>249</b>	<b>398</b>
<b>PROMEDIO LUNES-VIERNES</b>	<b>257</b>	<b>298</b>	<b>489</b>
<b>PROMEDIO SABADO-DOMINGO</b>	<b>102</b>	<b>109</b>	<b>135</b>
<b>PAGINAS / VISITAS</b>	<b>1,60</b>		
<b>DURACION MEDIA VISITAS</b>	<b>0:03:05</b>		
<b>TIEMPO INTERACCIÓN MEDIO</b>	<b>0:00:53</b>		

#### 2. Secciones (Nacional)

	PAGINAS	%
<b>HOME</b>	1.449	11.74 %
<b>RESTO</b>	10.889	88.26 %

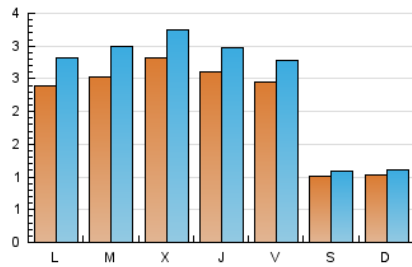
#### 3. Por día del mes (Nacional)

Día	N. únicos	Visitas	Páginas	Día	N. únicos	Visitas	Páginas	Día	N. únicos	Visitas	Páginas
<b>1</b>	375	469	769	<b>11</b>	272	308	1.612	<b>21</b>	207	242	392
<b>2</b>	415	490	783	<b>12</b>	109	121	171	<b>22</b>	199	229	285
<b>3</b>	375	444	720	<b>13</b>	106	111	126	<b>23</b>	221	240	280
<b>4</b>	352	416	620	<b>14</b>	157	175	245	<b>24</b>	188	202	244
<b>5</b>	114	121	149	<b>15</b>	98	102	125	<b>25</b>	165	182	211
<b>6</b>	119	129	166	<b>16</b>	201	225	289	<b>26</b>	84	88	107
<b>7</b>	344	417	660	<b>17</b>	203	223	290	<b>27</b>	98	104	124
<b>8</b>	344	413	650	<b>18</b>	189	209	256	<b>28</b>	246	289	359
<b>9</b>	349	406	576	<b>19</b>	95	103	126	<b>29</b>	245	285	455
<b>10</b>	316	366	674	<b>20</b>	91	94	111	<b>30</b>	226	265	395
								<b>31</b>	222	249	368

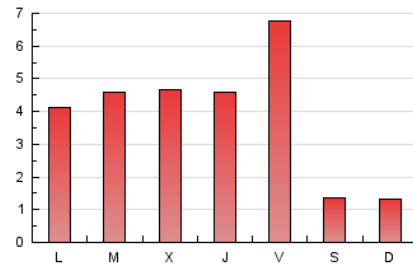
4. Gráficas (Nacional)

4.1 Por día de la semana (promedio)

N. únicos / Visitas (x 100)



Páginas (x 100)



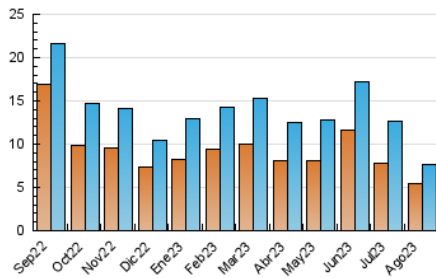
4.2 Por franja horaria (promedio)

Visitas\_ (x 1000)

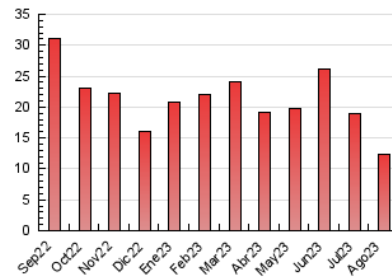
Páginas (x 1000)

4.3 Por meses

N. únicos / Visitas (x 1000)



Páginas (x 1000)



## 5. Observaciones

Este Medio Electrónico de Comunicación ha sido medido por la herramienta Google Analytics de Google (GA4)

## 6. Definiciones básicas (Para más información ver Normas Técnicas para el Control de los Medios Electrónicos de Comunicación)

### Página Vista:

Conjunto de ficheros enviado a un usuario como resultado de una petición del mismo recibida por el servidor. Cuando la página está formada por varios marcos (frames), el conjunto de los mismos tendrá, a efectos de cómputo, la consideración de una página unitaria.

### Visita:

Una secuencia ininterrumpida de páginas servidas a un usuario válido. Si dicho usuario no realiza peticiones de páginas en un periodo de tiempo (30 min) la siguiente petición constituirá el inicio de una nueva visita.

### Navegador Único:

Total de combinaciones únicas de una dirección IP y un identificador adicional. Los medios pueden utilizar cookies o el Identificador de Alta de registro.

### Duración Página Vista:

Tiempo acumulado en segundos de todas las páginas vistas (en visitas de dos o más páginas vistas), dividido por el número total de páginas vistas.

### Duración Visita:

Tiempo en segundos de todas las visitas de dos o más páginas vistas, dividido por el número total de visitas de dos o más páginas vistas.

### Tráfico nacional:

Audiencia/difusión correspondiente a España medida en base a los datos de las direcciones IP registradas por el sistema de medición.

## 7. Opinión

De OJDinteractiva, la división de INFORMACIÓN Y CONTROL DE PUBLICACIONES S.A.:

Hemos examinado la información facilitada por el editor del medio electrónico para el periodo que comprende la presente certificación.

Nuestro examen se ha realizado de acuerdo con las normas y procedimientos establecidos en las Normas Técnicas para el Control de los Medios Electrónicos de Comunicación.

En nuestra opinión, la presente acta presenta razonablemente la difusión/audiencia registrada por este medio electrónico.

### ADVERTENCIA:

El trabajo de OJDinteractiva, la división de INFORMACIÓN Y CONTROL DE PUBLICACIONES S.A (INTROL) se limita a la realización de pruebas para la revisión de los datos de recuento suministrados por el editor con la finalidad de expresar una opinión sobre la razonabilidad de dichos datos de acuerdo con las Normas Técnicas para el control de los MEC.

Por tanto, INTROL no acepta responsabilidad alguna por las inexactitudes o errores que puedan existir en los datos de recuento. Tampoco acepta ninguna responsabilidad por la falsedad en los datos de recuento recibidos del editor, ni por otros datos de medición que no están incluidos en el análisis.

Septiembre - 2023

OJDinteractiva