



INFORMACION Y CONTROL DE PUBLICACIONES, S.A.

Velázquez, 46, 1º Drcha - Tel. 91 435 00 32 Fax 91 435 96 05 - 28001 - MADRID
Av. Diagonal 497, 5a planta - Tel 93 439 24 18 Fax 93 419 25 34 - 08029 - BARCELONA

Título: ESEFICIENCIA.ES
URL Primaria: https://www.eseficiencia.es
Editor: Grupo Tecma Red, S.L.
Domicilio: Jorge Juan, 31 - 1º izq. ext
Ciudad: 28001 MADRID
Teléfono: 915 77 98 88
Fax: 91 101 19 33
E-mail:
Clasificación: Noticias e Información
Sub-Clasificación: Noticias de interés especial

ESEficiencia.es
Portal de Eficiencia y Servicios Energéticos

1. Cifras totales y promedios (Nacional e Internacional)

MES - AÑO	NAVEGADORES UNICOS	VISITAS	PAGINAS
Diciembre - 2023	9.150	13.080	17.939
PROMEDIO DIARIO	368	422	579
PROMEDIO LUNES-VIERNES	469	544	761
PROMEDIO SABADO-DOMINGO	155	165	195
PAGINAS / VISITAS	1,37		
DURACION MEDIA VISITAS	0:02:48		
TIEMPO INTERACCIÓN MEDIO	0:00:51		

2. Secciones (Nacional e Internacional)

	PAGINAS	%
HOME	1.148	6.40 %
RESTO	16.791	93.60 %

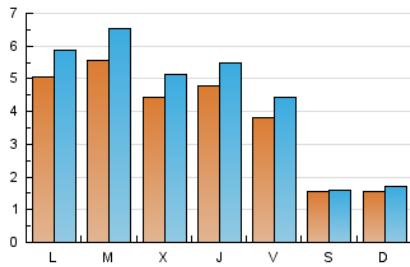
3. Por día del mes (Nacional e Internacional)

Día	N. únicos	Visitas	Páginas	Día	N. únicos	Visitas	Páginas	Día	N. únicos	Visitas	Páginas
1	587	688	922	11	686	811	1.070	21	529	614	913
2	214	222	265	12	756	900	1.391	22	367	452	595
3	207	228	274	13	658	776	1.088	23	139	148	161
4	647	750	1.128	14	623	730	1.077	24	110	125	174
5	636	744	1.072	15	543	633	867	25	172	186	216
6	253	282	342	16	149	152	163	26	250	283	307
7	497	558	911	17	176	191	229	27	309	348	424
8	197	212	243	18	519	604	963	28	260	285	376
9	154	162	196	19	589	684	910	29	220	240	260
10	208	216	245	20	558	647	912	30	112	120	134
								31	83	89	111

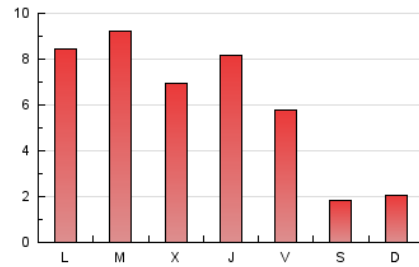
4. Gráficas (Nacional e Internacional)

4.1 Por día de la semana (promedio)

N. únicos / Visitas (x 100)

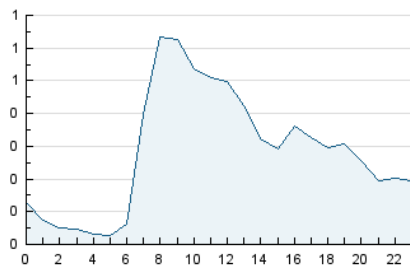


Páginas (x 100)

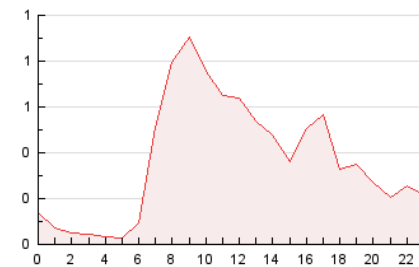


4.2 Por franja horaria (promedio)

Visitas_ (x 1000)

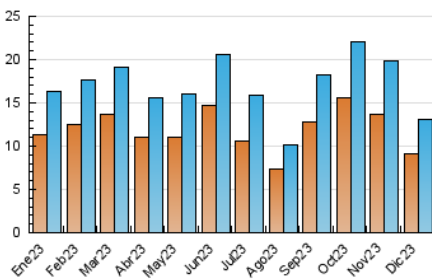


Páginas (x 1000)

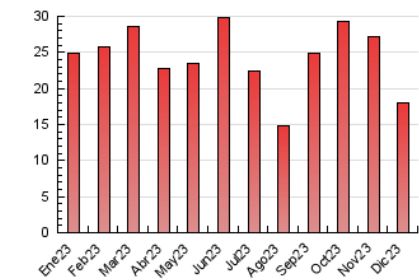


4.3 Por meses

N. únicos / Visitas (x 1000)



Páginas (x 1000)





INFORMACION Y CONTROL DE PUBLICACIONES, S.A.

Velázquez, 46, 1º Drcha - Tel. 91 435 00 32 Fax 91 435 96 05 - 28001 - MADRID
Av. Diagonal 497, 5a planta - Tel 93 439 24 18 Fax 93 419 25 34 - 08029 - BARCELONA

Anexo - Tráfico Nacional

Título: ESEFICIENCIA.ES
URL Primaria: https://www.eseficiencia.es
Editor: Grupo Tecma Red, S.L.
Domicilio: Jorge Juan, 31 - 1º izq. ext
Ciudad: 28001 MADRID
Teléfono: 915 77 98 88
Fax: 91 101 19 33
E-mail:
Clasificación: Noticias e Información
Sub-Clasificación: Noticias de interés especial

ESEficiencia.es
Portal de Eficiencia y Servicios Energéticos

1. Cifras totales y promedios (Nacional)

MES - AÑO	NAVEGADORES UNICOS	VISITAS	PAGINAS
Diciembre - 2023	7.657	11.297	15.954
PROMEDIO DIARIO	315	364	515
PROMEDIO LUNES-VIERNES	401	470	680
PROMEDIO SABADO-DOMINGO	135	143	168
PAGINAS / VISITAS	1,41		
DURACION MEDIA VISITAS	0:03:00		
TIEMPO INTERACCIÓN MEDIO	0:00:56		

2. Secciones (Nacional)

	PAGINAS	%
HOME	1.062	6.66 %
RESTO	14.892	93.34 %

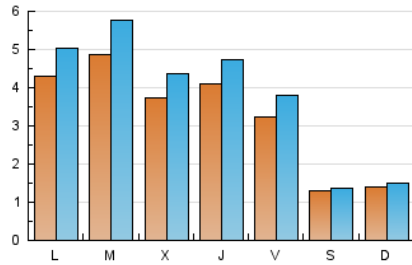
3. Por día del mes (Nacional)

Día	N. únicos	Visitas	Páginas	Día	N. únicos	Visitas	Páginas	Día	N. únicos	Visitas	Páginas
1	500	588	824	11	609	728	984	21	463	543	835
2	177	183	218	12	683	825	1.312	22	308	383	527
3	187	200	242	13	559	674	967	23	114	120	133
4	511	598	945	14	544	648	984	24	94	108	138
5	532	632	938	15	457	541	763	25	159	173	200
6	203	221	267	16	133	135	144	26	223	255	280
7	401	455	794	17	156	168	193	27	268	303	380
8	165	176	200	18	445	522	877	28	229	247	333
9	132	137	169	19	507	594	821	29	197	215	233
10	185	192	221	20	460	544	808	30	101	109	122
								31	74	80	102

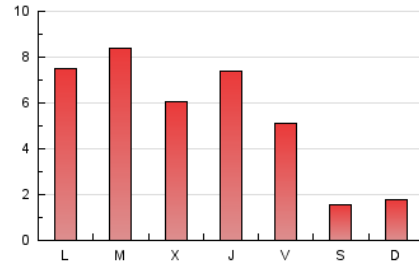
4. Gráficas (Nacional)

4.1 Por día de la semana (promedio)

N. únicos / Visitas (x 100)

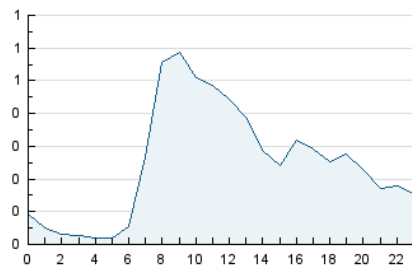


Páginas (x 100)

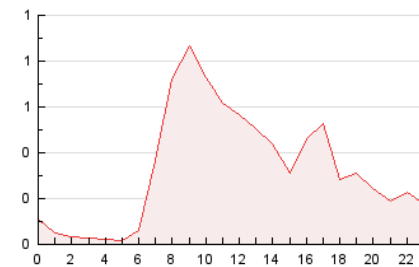


4.2 Por franja horaria (promedio)

Visitas_ (x 1000)

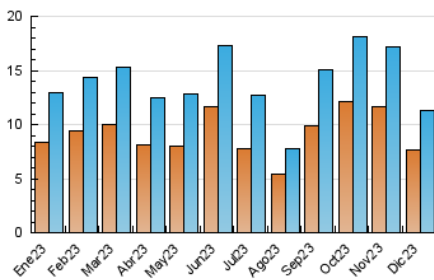


Páginas (x 1000)

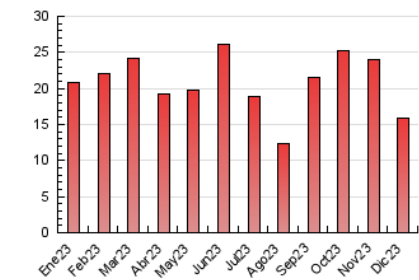


4.3 Por meses

N. únicos / Visitas (x 1000)



Páginas (x 1000)



5. Observaciones

Este Medio Electrónico de Comunicación ha sido medido por la herramienta Google Analytics de Google (GA4)

6. Definiciones básicas (Para más información ver Normas Técnicas para el Control de los Medios Electrónicos de Comunicación)

Página Vista:

Conjunto de ficheros enviado a un usuario como resultado de una petición del mismo recibida por el servidor. Cuando la página está formada por varios marcos (frames), el conjunto de los mismos tendrá, a efectos de cómputo, la consideración de una página unitaria.

Visita:

Una secuencia ininterrumpida de páginas servidas a un usuario válido. Si dicho usuario no realiza peticiones de páginas en un periodo de tiempo (30 min) la siguiente petición constituirá el inicio de una nueva visita.

Navegador Único:

Total de combinaciones únicas de una dirección IP y un identificador adicional. Los medios pueden utilizar cookies o el Identificador de Alta de registro.

Duración Página Vista:

Tiempo acumulado en segundos de todas las páginas vistas (en visitas de dos o más páginas vistas), dividido por el número total de páginas vistas.

Duración Visita:

Tiempo en segundos de todas las visitas de dos o más páginas vistas, dividido por el número total de visitas de dos o más páginas vistas.

Tráfico nacional:

Audiencia/difusión correspondiente a España medida en base a los datos de las direcciones IP registradas por el sistema de medición.

7. Opinión

De OJDinteractiva, la división de INFORMACIÓN Y CONTROL DE PUBLICACIONES S.A.:

Hemos examinado la información facilitada por el editor del medio electrónico para el periodo que comprende la presente certificación.

Nuestro examen se ha realizado de acuerdo con las normas y procedimientos establecidos en las Normas Técnicas para el Control de los Medios Electrónicos de Comunicación.

En nuestra opinión, la presente acta presenta razonablemente la difusión/audiencia registrada por este medio electrónico.

ADVERTENCIA:

El trabajo de OJDinteractiva, la división de INFORMACIÓN Y CONTROL DE PUBLICACIONES S.A (INTROL) se limita a la realización de pruebas para la revisión de los datos de recuento suministrados por el editor con la finalidad de expresar una opinión sobre la razonabilidad de dichos datos de acuerdo con las Normas Técnicas para el control de los MEC.

Por tanto, INTROL no acepta responsabilidad alguna por las inexactitudes o errores que puedan existir en los datos de recuento. Tampoco acepta ninguna responsabilidad por la falsedad en los datos de recuento recibidos del editor, ni por otros datos de medición que no están incluidos en el análisis.

- 2023

OJDinteractiva