



INFORMACION Y CONTROL DE PUBLICACIONES, S.A.

Velázquez, 46, 1º Drcha - Tel. 91 435 00 32 Fax 91 435 96 05 - 28001 - MADRID
Av. Diagonal 497, 5a planta - Tel 93 439 24 18 Fax 93 419 25 34 - 08029 - BARCELONA

Título: MARKETING DIRECTO
URL Primaria: http://www.marketingdirecto.com
Editor: Ediciones Marketing y Publicidad, S.L.
Domicilio: General Yague, 12 Esc. Izq. 2º Piso Puerta 1
Ciudad: 28020 MADRID
Teléfono: 91 455 05 54
Fax: 91 544 70 63
E-mail:
Clasificación: Noticias e Información
Sub-Clasificación: Noticias de interés especial



1. Cifras totales y promedios (Nacional e Internacional)

MES - AÑO	NAVEGADORES UNICOS	VISITAS	PAGINAS
Enero - 2025	160.632	204.569	302.848
PROMEDIO DIARIO	6.045	6.783	9.769
PROMEDIO LUNES-VIERNES	6.778	7.673	11.122
PROMEDIO SABADO-DOMINGO	3.937	4.224	5.880
PAGINAS / VISITAS	1,44		
DURACION MEDIA VISITAS	0:02:50		
TIEMPO INTERACCIÓN MEDIO	0:00:51		

2. Secciones (Nacional e Internacional)

	PAGINAS	%
HOME	40.370	13.33 %
RESTO	262.478	86.67 %

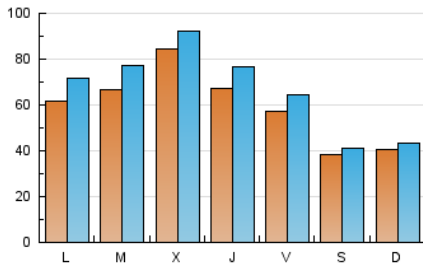
3. Por día del mes (Nacional e Internacional)

Día	N. únicos	Visitas	Páginas	Día	N. únicos	Visitas	Páginas	Día	N. únicos	Visitas	Páginas
1	5.359	5.581	7.035	11	3.414	3.532	5.167	21	6.822	7.787	11.088
2	6.834	7.568	10.246	12	3.478	3.732	5.827	22	16.206	16.977	29.122
3	5.511	6.120	8.530	13	7.737	9.216	13.128	23	7.094	8.177	11.161
4	4.093	4.420	5.807	14	7.340	8.533	12.091	24	5.671	6.568	8.016
5	4.142	4.429	6.877	15	6.792	7.813	12.097	25	3.593	3.909	4.923
6	3.742	4.092	6.966	16	7.067	8.034	12.715	26	3.745	3.997	5.114
7	5.678	6.713	11.636	17	6.098	7.063	9.445	27	6.453	7.472	10.413
8	6.596	7.582	10.954	18	4.273	4.666	6.163	28	6.842	7.870	11.235
9	6.074	7.017	9.825	19	4.761	5.103	7.163	29	7.175	8.228	10.941
10	5.744	6.309	9.094	20	6.792	7.888	11.130	30	6.673	7.630	10.274
								31	5.602	6.251	8.665

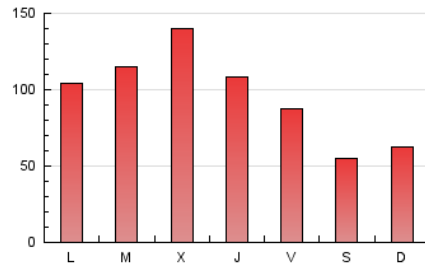
4. Gráficas (Nacional e Internacional)

4.1 Por día de la semana (promedio)

N. únicos / Visitas (x 100)



Páginas (x 100)

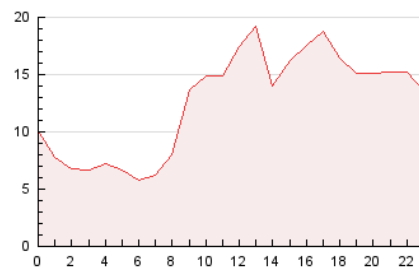


4.2 Por franja horaria (promedio)

Visitas_ (x 1000)

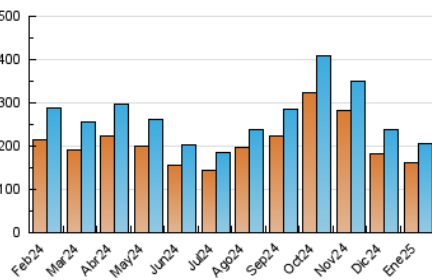


Páginas (x 1000)

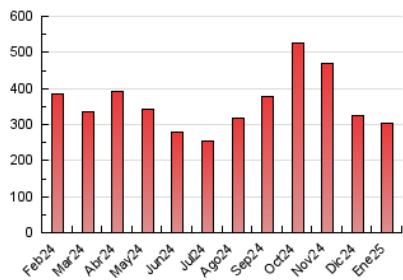


4.3 Por meses

N. únicos / Visitas (x 1000)



Páginas (x 1000)





INFORMACION Y CONTROL DE PUBLICACIONES, S.A.

Velázquez, 46, 1ª Drcha - Tel. 91 435 00 32 Fax 91 435 96 05 - 28001 - MADRID
 Av. Diagonal 497, 5a planta - Tel 93 439 24 18 Fax 93 419 25 34 - 08029 - BARCELONA

Anexo - Tráfico Nacional

Título: MARKETING DIRECTO
URL Primaria: http://www.marketingdirecto.com
Editor: Ediciones Marketing y Publicidad, S.L.
Domicilio: General Yague, 12 Esc. Izq. 2º Piso Puerta 1
Ciudad: 28020 MADRID
Teléfono: 91 455 05 54
Fax: 91 544 70 63
E-mail:
Clasificación: Noticias e Información
Sub-Clasificación: Noticias de interés especial



1. Cifras totales y promedios (Nacional)

MES - AÑO	NAVEGADORES UNICOS	VISITAS	PAGINAS
Enero - 2025	83.856	114.516	177.450
PROMEDIO DIARIO	3.298	3.765	5.724
PROMEDIO LUNES-VIERNES	3.700	4.281	6.520
PROMEDIO SABADO-DOMINGO	2.143	2.283	3.436
PAGINAS / VISITAS	1,52		
DURACION MEDIA VISITAS	0:03:33		
TIEMPO INTERACCIÓN MEDIO	0:01:12		

2. Secciones (Nacional)

	PAGINAS	%
HOME	36.461	20.55 %
RESTO	140.989	79.45 %

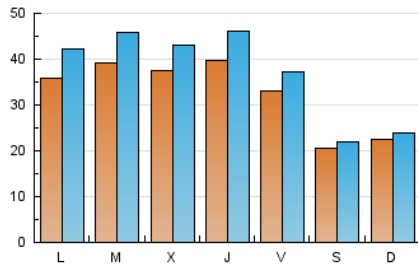
3. Por día del mes (Nacional)

Día	N. únicos	Visitas	Páginas	Día	N. únicos	Visitas	Páginas	Día	N. únicos	Visitas	Páginas
1	2.999	3.076	4.314	11	1.873	1.977	3.363	21	3.951	4.535	7.190
2	4.671	5.205	7.281	12	2.050	2.194	3.751	22	3.698	4.383	6.805
3	3.265	3.579	5.471	13	4.868	5.950	9.003	23	3.849	4.537	6.709
4	2.287	2.449	3.524	14	4.342	5.175	8.082	24	3.205	3.674	4.942
5	2.460	2.620	3.965	15	3.853	4.477	7.201	25	1.829	1.957	2.775
6	1.861	1.979	3.048	16	4.049	4.705	7.193	26	2.009	2.146	2.929
7	3.388	4.043	6.700	17	3.486	4.061	6.023	27	3.665	4.348	6.540
8	4.268	5.022	7.787	18	2.208	2.344	3.439	28	3.946	4.605	7.309
9	3.797	4.467	6.801	19	2.427	2.578	3.742	29	3.965	4.603	6.867
10	3.566	3.913	6.254	20	3.954	4.642	7.301	30	3.482	4.102	6.078
								31	2.971	3.373	5.063

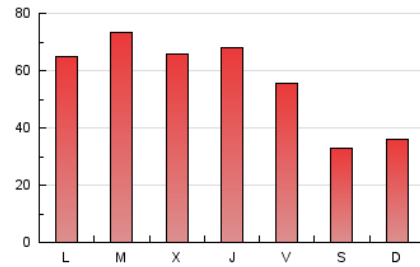
4. Gráficas (Nacional)

4.1 Por día de la semana (promedio)

N. únicos / Visitas (x 100)

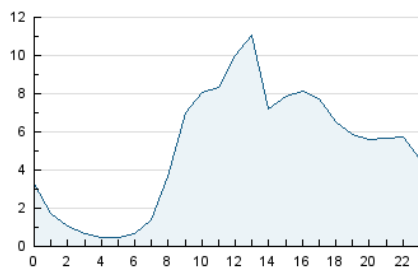


Páginas (x 100)

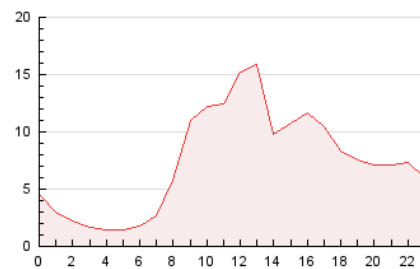


4.2 Por franja horaria (promedio)

Visitas_ (x 1000)

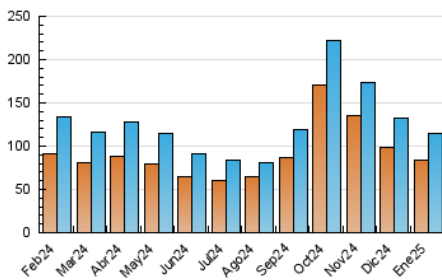


Páginas (x 1000)

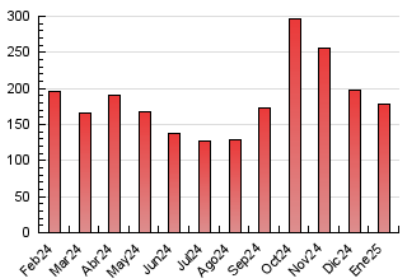


4.3 Por meses

N. únicos / Visitas (x 1000)



Páginas (x 1000)



5. Observaciones

Este Medio Electrónico de Comunicación ha sido medido por la herramienta Google Analytics de Google (GA4).

6. Definiciones básicas (Para más información ver Normas Técnicas para el Control de los Medios Electrónicos de Comunicación)

Página Vista:

Conjunto de ficheros enviado a un usuario como resultado de una petición del mismo recibida por el servidor. Cuando la página está formada por varios marcos (frames), el conjunto de los mismos tendrá, a efectos de cómputo, la consideración de una página unitaria.

Visita:

Una secuencia ininterrumpida de páginas servidas a un usuario válido. Si dicho usuario no realiza peticiones de páginas en un periodo de tiempo (30 min) la siguiente petición constituirá el inicio de una nueva visita.

Navegador Único:

Total de combinaciones únicas de una dirección IP y un identificador adicional. Los medios pueden utilizar cookies o el Identificador de Alta de registro.

Duración Página Vista:

Tiempo acumulado en segundos de todas las páginas vistas (en visitas de dos o más páginas vistas), dividido por el número total de páginas vistas.

Duración Visita:

Tiempo en segundos de todas las visitas de dos o más páginas vistas, dividido por el número total de visitas de dos o más páginas vistas.

Tráfico nacional:

Audiencia/difusión correspondiente a España medida en base a los datos de las direcciones IP registradas por el sistema de medición.

7. Opinión

De OJDinteractiva, la división de INFORMACIÓN Y CONTROL DE PUBLICACIONES S.A.:

Hemos examinado la información facilitada por el editor del medio electrónico para el periodo que comprende la presente certificación.

Nuestro examen se ha realizado de acuerdo con las normas y procedimientos establecidos en las Normas Técnicas para el Control de los Medios Electrónicos de Comunicación.

En nuestra opinión, la presente acta presenta razonablemente la difusión/audiencia registrada por este medio electrónico.

ADVERTENCIA:

El trabajo de OJDinteractiva, la división de INFORMACIÓN Y CONTROL DE PUBLICACIONES S.A (INTROL) se limita a la realización de pruebas para la revisión de los datos de recuento suministrados por el editor con la finalidad de expresar una opinión sobre la razonabilidad de dichos datos de acuerdo con las Normas Técnicas para el control de los MEC.

Por tanto, INTROL no acepta responsabilidad alguna por las inexactitudes o errores que puedan existir en los datos de recuento. Tampoco acepta ninguna responsabilidad por la falsedad en los datos de recuento recibidos del editor, ni por otros datos de medición que no están incluidos en el análisis.

Febrero - 2025

OJDinteractiva