



INFORMACION Y CONTROL DE PUBLICACIONES, S.A.

Velázquez, 46, 1ª Drcha - Tel. 91 435 00 32 Fax 91 435 96 05 - 28001 - MADRID
Av. Diagonal 497, 5a planta - Tel 93 439 24 18 Fax 93 419 25 34 - 08029 - BARCELONA

Título: MARKETING DIRECTO
URL Primaria: http://www.marketingdirecto.com
Editor: Ediciones Marketing y Publicidad, S.L.
Domicilio: General Yague, 12 Esc. Izq. 2º Piso Puerta 1
Ciudad: 28020 MADRID
Teléfono: 91 455 05 54
Fax: 91 544 70 63
E-mail:
Clasificación: Noticias e Información
Sub-Clasificación: Noticias de interés especial



1. Cifras totales y promedios (Nacional e Internacional)

MES - AÑO	NAVEGADORES UNICOS	VISITAS	PAGINAS
Febrero - 2025	158.147	200.831	272.863
PROMEDIO DIARIO	6.509	7.301	9.745
PROMEDIO LUNES-VIERNES	7.520	8.501	11.426
PROMEDIO SABADO-DOMINGO	3.981	4.300	5.543
PAGINAS / VISITAS	1,33		
DURACION MEDIA VISITAS	0:02:53		
TIEMPO INTERACCIÓN MEDIO	0:00:51		

2. Secciones (Nacional e Internacional)

	PAGINAS	%
HOME	34.154	12.52 %
RESTO	238.709	87.48 %

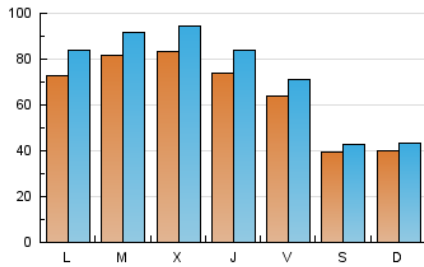
3. Por día del mes (Nacional e Internacional)

Día	N. únicos	Visitas	Páginas	Día	N. únicos	Visitas	Páginas	Día	N. únicos	Visitas	Páginas
1	3.591	3.863	5.110	11	7.533	8.499	11.805	21	6.085	6.755	9.528
2	3.652	3.990	5.266	12	9.552	10.774	13.916	22	3.721	4.111	5.081
3	6.625	7.874	10.483	13	8.392	9.492	12.274	23	3.598	3.924	4.948
4	10.414	11.579	14.197	14	6.816	7.594	9.764	24	7.645	8.573	11.757
5	9.347	10.507	13.258	15	4.022	4.325	5.466	25	7.721	8.747	11.832
6	7.619	8.615	11.708	16	4.127	4.486	5.522	26	7.196	8.351	11.439
7	6.801	7.597	10.584	17	6.987	8.114	10.909	27	6.796	7.799	10.766
8	4.447	4.726	6.346	18	7.005	7.939	10.813	28	5.875	6.413	8.863
9	4.690	4.975	6.607	19	7.231	8.106	11.293				
10	7.921	8.992	12.507	20	6.830	7.696	10.821				

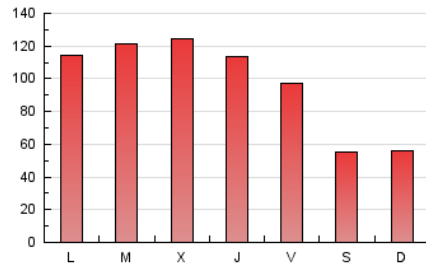
4. Gráficas (Nacional e Internacional)

4.1 Por día de la semana (promedio)

N. únicos / Visitas (x 100)



Páginas (x 100)

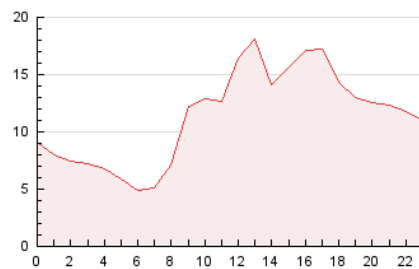


4.2 Por franja horaria (promedio)

Visitas_ (x 1000)

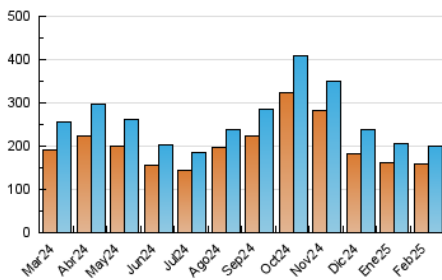


Páginas (x 1000)

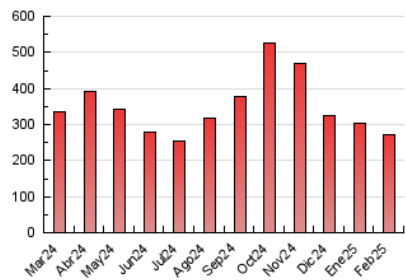


4.3 Por meses

N. únicos / Visitas (x 1000)



Páginas (x 1000)





INFORMACION Y CONTROL DE PUBLICACIONES, S.A.

Velázquez, 46, 1ª Drcha - Tel. 91 435 00 32 Fax 91 435 96 05 - 28001 - MADRID
 Av. Diagonal 497, 5a planta - Tel 93 439 24 18 Fax 93 419 25 34 - 08029 - BARCELONA

Anexo - Tráfico Nacional

Título: MARKETING DIRECTO
URL Primaria: http://www.marketingdirecto.com
Editor: Ediciones Marketing y Publicidad, S.L.
Domicilio: General Yague, 12 Esc. Izq. 2º Piso Puerta 1
Ciudad: 28020 MADRID
Teléfono: 91 455 05 54
Fax: 91 544 70 63
E-mail:
Clasificación: Noticias e Información
Sub-Clasificación: Noticias de interés especial



1. Cifras totales y promedios (Nacional)

MES - AÑO	NAVEGADORES UNICOS	VISITAS	PAGINAS
Febrero - 2025	79.595	110.792	161.550
PROMEDIO DIARIO	3.433	3.914	5.770
PROMEDIO LUNES-VIERNES	4.050	4.673	6.881
PROMEDIO SABADO-DOMINGO	1.892	2.017	2.992
PAGINAS / VISITAS	1,47		
DURACION MEDIA VISITAS	0:03:32		
TIEMPO INTERACCIÓN MEDIO	0:01:12		

2. Secciones (Nacional)

	PAGINAS	%
HOME	30.065	18.61 %
RESTO	131.485	81.39 %

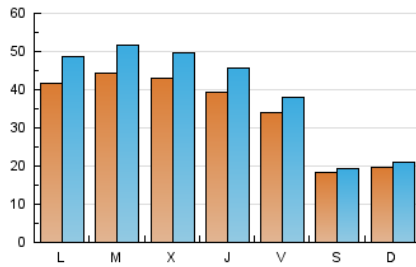
3. Por día del mes (Nacional)

Día	N. únicos	Visitas	Páginas	Día	N. únicos	Visitas	Páginas	Día	N. únicos	Visitas	Páginas
1	1.708	1.805	2.823	11	3.996	4.612	7.124	21	3.201	3.579	5.666
2	1.868	1.991	3.084	12	4.533	5.175	7.544	22	1.671	1.804	2.526
3	4.001	4.735	6.923	13	4.626	5.322	7.248	23	1.752	1.899	2.717
4	5.817	6.721	8.722	14	3.706	4.239	5.812	24	4.477	5.158	7.626
5	4.811	5.488	7.739	15	1.872	1.991	2.718	25	4.313	5.027	7.400
6	4.085	4.710	7.081	16	2.021	2.167	2.920	26	4.056	4.695	7.148
7	3.504	3.925	6.116	17	3.810	4.443	6.610	27	3.616	4.224	6.500
8	2.029	2.133	3.472	18	3.672	4.286	6.285	28	3.164	3.426	5.279
9	2.218	2.343	3.675	19	3.835	4.503	6.745				
10	4.342	5.148	7.895	20	3.432	4.035	6.152				

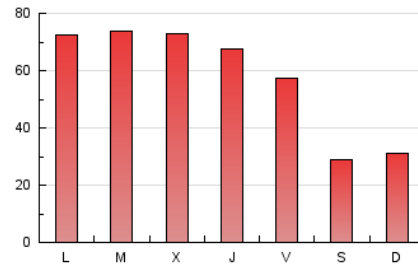
4. Gráficas (Nacional)

4.1 Por día de la semana (promedio)

N. únicos / Visitas (x 100)

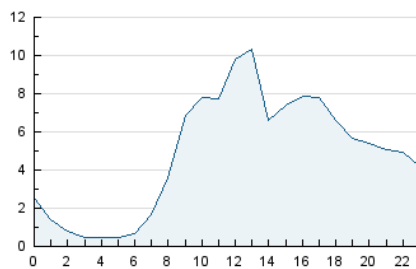


Páginas (x 100)

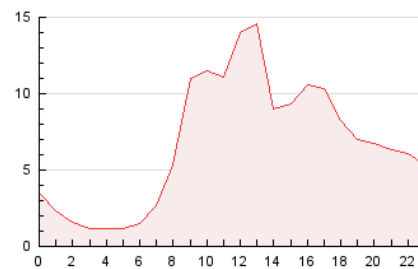


4.2 Por franja horaria (promedio)

Visitas_ (x 1000)

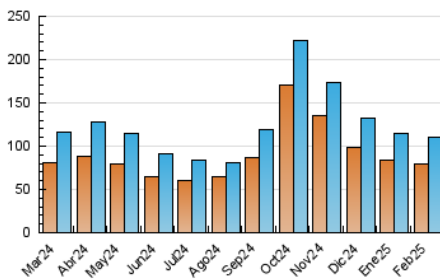


Páginas (x 1000)

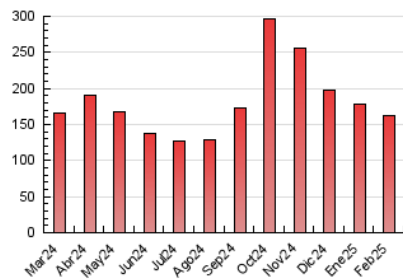


4.3 Por meses

N. únicos / Visitas (x 1000)



Páginas (x 1000)



5. Observaciones

Este Medio Electrónico de Comunicación ha sido medido por la herramienta Google Analytics de Google (GA4).

6. Definiciones básicas (Para más información ver Normas Técnicas para el Control de los Medios Electrónicos de Comunicación)

Página Vista:

Conjunto de ficheros enviado a un usuario como resultado de una petición del mismo recibida por el servidor. Cuando la página está formada por varios marcos (frames), el conjunto de los mismos tendrá, a efectos de cómputo, la consideración de una página unitaria.

Visita:

Una secuencia ininterrumpida de páginas servidas a un usuario válido. Si dicho usuario no realiza peticiones de páginas en un periodo de tiempo (30 min) la siguiente petición constituirá el inicio de una nueva visita.

Navegador Único:

Total de combinaciones únicas de una dirección IP y un identificador adicional. Los medios pueden utilizar cookies o el Identificador de Alta de registro.

Duración Página Vista:

Tiempo acumulado en segundos de todas las páginas vistas (en visitas de dos o más páginas vistas), dividido por el número total de páginas vistas.

Duración Visita:

Tiempo en segundos de todas las visitas de dos o más páginas vistas, dividido por el número total de visitas de dos o más páginas vistas.

Tráfico nacional:

Audiencia/difusión correspondiente a España medida en base a los datos de las direcciones IP registradas por el sistema de medición.

7. Opinión

De OJDinteractiva, la división de INFORMACIÓN Y CONTROL DE PUBLICACIONES S.A.:

Hemos examinado la información facilitada por el editor del medio electrónico para el periodo que comprende la presente certificación.

Nuestro examen se ha realizado de acuerdo con las normas y procedimientos establecidos en las Normas Técnicas para el Control de los Medios Electrónicos de Comunicación.

En nuestra opinión, la presente acta presenta razonablemente la difusión/audiencia registrada por este medio electrónico.

ADVERTENCIA:

El trabajo de OJDinteractiva, la división de INFORMACIÓN Y CONTROL DE PUBLICACIONES S.A (INTROL) se limita a la realización de pruebas para la revisión de los datos de recuento suministrados por el editor con la finalidad de expresar una opinión sobre la razonabilidad de dichos datos de acuerdo con las Normas Técnicas para el control de los MEC.

Por tanto, INTROL no acepta responsabilidad alguna por las inexactitudes o errores que puedan existir en los datos de recuento. Tampoco acepta ninguna responsabilidad por la falsedad en los datos de recuento recibidos del editor, ni por otros datos de medición que no están incluidos en el análisis.

Marzo - 2025

OJDinteractiva