



INFORMACION Y CONTROL DE PUBLICACIONES, S.A.

Velázquez, 46, 1ª Drcha - Tel. 91 435 00 32 Fax 91 435 96 05 - 28001 - MADRID
Av. Diagonal 497, 5a planta - Tel 93 439 24 18 Fax 93 419 25 34 - 08029 - BARCELONA

Título: MARKETING DIRECTO
URL Primaria: http://www.marketingdirecto.com
Editor: Ediciones Marketing y Publicidad, S.L.
Domicilio: General Yague, 12 Esc. Izq. 2º Piso Puerta 1
Ciudad: 28020 MADRID
Teléfono: 91 455 05 54
Fax: 91 544 70 63
E-mail:
Clasificación: Noticias e Información
Sub-Clasificación: Noticias de interés especial



1. Cifras totales y promedios (Nacional e Internacional)

MES - AÑO	NAVEGADORES UNICOS	VISITAS	PAGINAS
Agosto - 2024	195.744	237.163	318.210
PROMEDIO DIARIO	6.985	7.650	10.265
PROMEDIO LUNES-VIERNES	7.234	8.015	11.136
PROMEDIO SABADO-DOMINGO	6.377	6.759	8.136
PAGINAS / VISITAS	1,34		
DURACION MEDIA VISITAS	0:02:13		
TIEMPO INTERACCIÓN MEDIO	0:00:34		

2. Secciones (Nacional e Internacional)

	PAGINAS	%
HOME	27.476	8.63 %
RESTO	290.734	91.37 %

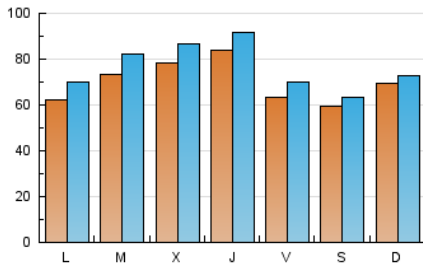
3. Por día del mes (Nacional e Internacional)

Día	N. únicos	Visitas	Páginas	Día	N. únicos	Visitas	Páginas	Día	N. únicos	Visitas	Páginas
1	7.611	8.327	11.100	11	3.067	3.389	4.425	21	9.509	10.423	15.106
2	6.812	7.512	9.321	12	5.012	5.651	8.065	22	15.591	16.613	27.200
3	3.925	4.287	5.096	13	5.722	6.474	8.562	23	7.399	8.192	11.758
4	2.980	3.211	4.138	14	5.536	6.193	7.939	24	13.907	14.480	17.455
5	4.806	5.449	7.689	15	4.418	4.897	6.009	25	17.824	18.540	21.351
6	4.937	5.429	7.557	16	4.877	5.334	6.883	26	8.969	10.070	14.572
7	4.559	5.049	7.459	17	3.783	4.063	4.714	27	11.500	12.870	17.373
8	4.892	5.526	7.562	18	3.806	4.029	4.866	28	11.683	12.895	17.181
9	4.523	5.041	7.224	19	6.001	6.776	9.079	29	9.443	10.505	14.623
10	2.986	3.291	4.255	20	7.181	8.202	10.513	30	8.156	8.902	12.215
								31	5.114	5.543	6.920

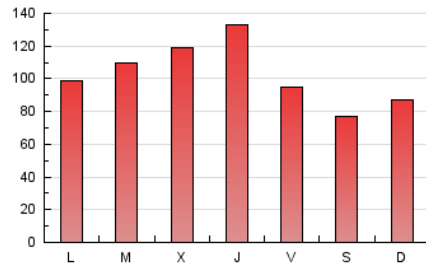
4. Gráficas (Nacional e Internacional)

4.1 Por día de la semana (promedio)

N. únicos / Visitas (x 100)



Páginas (x 100)

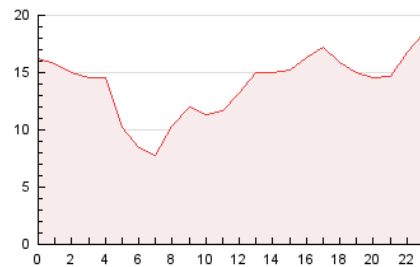


4.2 Por franja horaria (promedio)

Visitas_ (x 1000)

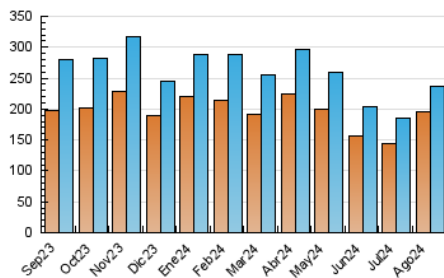


Páginas (x 1000)

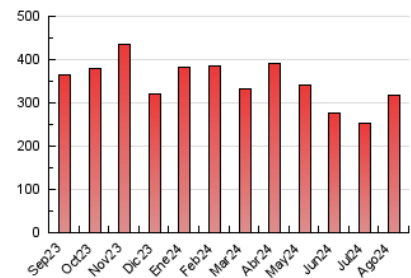


4.3 Por meses

N. únicos / Visitas (x 1000)



Páginas (x 1000)





INFORMACION Y CONTROL DE PUBLICACIONES, S.A.

Velázquez, 46, 1ª Drcha - Tel. 91 435 00 32 Fax 91 435 96 05 - 28001 - MADRID
Av. Diagonal 497, 5a planta - Tel 93 439 24 18 Fax 93 419 25 34 - 08029 - BARCELONA

Anexo - Tráfico Nacional

Título: MARKETING DIRECTO
URL Primaria: http://www.marketingdirecto.com
Editor: Ediciones Marketing y Publicidad, S.L.
Domicilio: General Yague, 12 Esc. Izq. 2º Piso Puerta 1
Ciudad: 28020 MADRID
Teléfono: 91 455 05 54
Fax: 91 544 70 63
E-mail:
Clasificación: Noticias e Información
Sub-Clasificación: Noticias de interés especial



1. Cifras totales y promedios (Nacional)

MES - AÑO	NAVEGADORES UNICOS	VISITAS	PAGINAS
Agosto - 2024	64.907	81.306	129.346
PROMEDIO DIARIO	2.386	2.623	4.172
PROMEDIO LUNES-VIERNES	2.577	2.882	4.675
PROMEDIO SABADO-DOMINGO	1.920	1.989	2.943
PAGINAS / VISITAS	1,59		
DURACION MEDIA VISITAS	0:02:38		
TIEMPO INTERACCIÓN MEDIO	0:00:36		

2. Secciones (Nacional)

	PAGINAS	%
HOME	22.209	17.17 %
RESTO	107.137	82.83 %

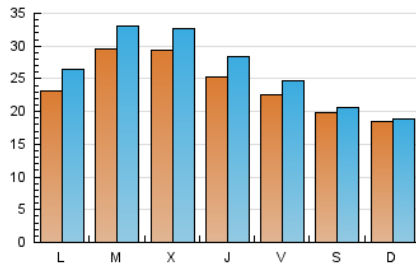
3. Por día del mes (Nacional)

Día	N. únicos	Visitas	Páginas	Día	N. únicos	Visitas	Páginas	Día	N. únicos	Visitas	Páginas
1	3.063	3.382	5.423	11	1.223	1.283	2.158	21	2.316	2.626	3.989
2	2.453	2.752	4.145	12	1.970	2.232	3.920	22	2.566	2.912	4.730
3	1.363	1.434	2.072	13	2.128	2.388	3.744	23	2.580	2.811	5.479
4	1.260	1.324	2.002	14	2.131	2.360	3.288	24	4.734	4.921	7.023
5	2.095	2.389	3.998	15	1.185	1.246	1.699	25	3.610	3.586	5.528
6	2.042	2.304	3.765	16	1.481	1.606	2.346	26	3.095	3.570	6.817
7	1.854	2.143	3.586	17	1.154	1.214	1.616	27	5.377	5.961	9.476
8	2.094	2.345	3.966	18	1.313	1.369	1.730	28	5.449	5.933	8.921
9	1.775	1.984	3.525	19	2.081	2.365	3.756	29	3.759	4.304	6.972
10	1.007	1.067	1.844	20	2.263	2.559	3.856	30	2.944	3.234	5.456
								31	1.614	1.702	2.516

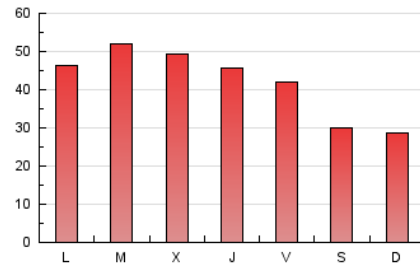
4. Gráficas (Nacional)

4.1 Por día de la semana (promedio)

N. únicos / Visitas (x 100)

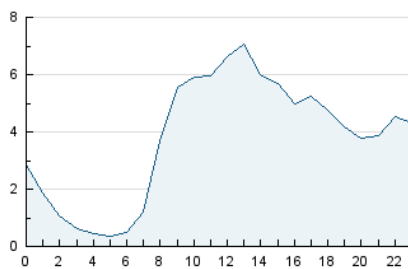


Páginas (x 100)

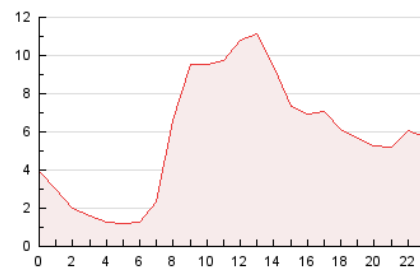


4.2 Por franja horaria (promedio)

Visitas_ (x 1000)

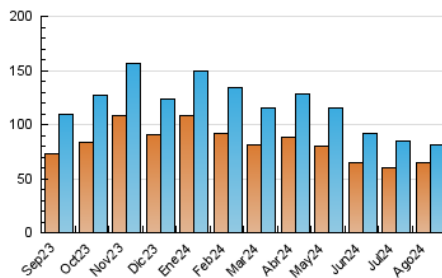


Páginas (x 1000)

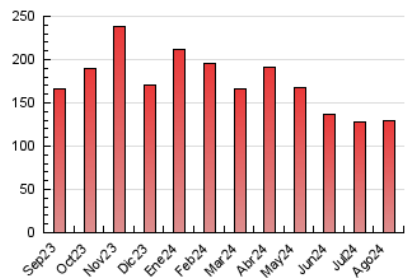


4.3 Por meses

N. únicos / Visitas (x 1000)



Páginas (x 1000)



5. Observaciones

Este Medio Electrónico de Comunicación ha sido medido por la herramienta Google Analytics de Google (GA4).

Nota: Debido a un fallo técnico en la herramienta de medición, no relacionado con OJD interactiva, los datos del 27/08/2024 pueden estar incompletos.

6. Definiciones básicas (Para más información ver Normas Técnicas para el Control de los Medios Electrónicos de Comunicación)

Página Vista:

Conjunto de ficheros enviado a un usuario como resultado de una petición del mismo recibida por el servidor. Cuando la página está formada por varios marcos (frames), el conjunto de los mismos tendrá, a efectos de cómputo, la consideración de una página unitaria.

Visita:

Una secuencia ininterrumpida de páginas servidas a un usuario válido. Si dicho usuario no realiza peticiones de páginas en un periodo de tiempo (30 min) la siguiente petición constituirá el inicio de una nueva visita.

Navegador Único:

Total de combinaciones únicas de una dirección IP y un identificador adicional. Los medios pueden utilizar cookies o el Identificador de Alta de registro.

Duración Página Vista:

Tiempo acumulado en segundos de todas las páginas vistas (en visitas de dos o más páginas vistas), dividido por el número total de páginas vistas.

Duración Visita:

Tiempo en segundos de todas las visitas de dos o más páginas vistas, dividido por el número total de visitas de dos o más páginas vistas.

Tráfico nacional:

Audiencia/difusión correspondiente a España medida en base a los datos de las direcciones IP registradas por el sistema de medición.

7. Opinión

De OJDinteractiva, la división de INFORMACIÓN Y CONTROL DE PUBLICACIONES S.A.:

Hemos examinado la información facilitada por el editor del medio electrónico para el periodo que comprende la presente certificación.

Nuestro examen se ha realizado de acuerdo con las normas y procedimientos establecidos en las Normas Técnicas para el Control de los Medios Electrónicos de Comunicación.

En nuestra opinión, la presente acta presenta razonablemente la difusión/audiencia registrada por este medio electrónico.

ADVERTENCIA:

El trabajo de OJDinteractiva, la división de INFORMACIÓN Y CONTROL DE PUBLICACIONES S.A (INTROL) se limita a la realización de pruebas para la revisión de los datos de recuento suministrados por el editor con la finalidad de expresar una opinión sobre la razonabilidad de dichos datos de acuerdo con las Normas Técnicas para el control de los MEC.

Por tanto, INTROL no acepta responsabilidad alguna por las inexactitudes o errores que puedan existir en los datos de recuento. Tampoco acepta ninguna responsabilidad por la falsedad en los datos de recuento recibidos del editor, ni por otros datos de medición que no están incluidos en el análisis.

Septiembre - 2024

OJDinteractiva