



INFORMACION Y CONTROL DE PUBLICACIONES, S.A.

Velázquez, 46, 1º Drcha - Tel. 91 435 00 32 Fax 91 435 96 05 - 28001 - MADRID
 Av. Diagonal 497, 5a planta - Tel 93 439 24 18 Fax 93 419 25 34 - 08029 - BARCELONA

Título: MARKETING DIRECTO
URL Primaria: http://www.marketingdirecto.com
Editor: Ediciones Marketing y Publicidad, S.L.
Domicilio: General Yague, 12 Esc. Izq. 2º Piso Puerta 1
Ciudad: 28020 MADRID
Teléfono: 91 455 05 54
Fax: 91 544 70 63
E-mail:
Clasificación: Noticias e Información
Sub-Clasificación: Noticias de interés especial



1. Cifras totales y promedios (Nacional e Internacional)

MES - AÑO	NAVEGADORES UNICOS	VISITAS	PAGINAS
Septiembre - 2023	198.149	279.611	363.784
PROMEDIO DIARIO	7.883	9.320	12.126
PROMEDIO LUNES-VIERNES	8.946	10.694	14.101
PROMEDIO SABADO-DOMINGO	5.403	6.116	7.519
PAGINAS / VISITAS	1,30		
DURACION MEDIA VISITAS	0:03:24		
TIEMPO INTERACCIÓN MEDIO	0:00:57		

2. Secciones (Nacional e Internacional)

	PAGINAS	%
HOME	31.923	8.78 %
RESTO	331.861	91.22 %

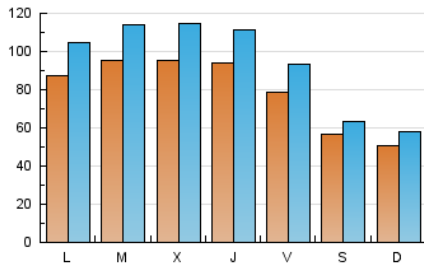
3. Por día del mes (Nacional e Internacional)

Día	N. únicos	Visitas	Páginas	Día	N. únicos	Visitas	Páginas	Día	N. únicos	Visitas	Páginas
1	7.697	9.103	11.173	11	7.939	9.513	12.705	21	10.054	11.704	16.586
2	9.766	10.668	11.573	12	8.843	10.638	13.984	22	8.362	10.073	12.509
3	7.017	8.015	9.064	13	8.835	10.769	13.777	23	4.584	5.208	6.918
4	8.234	9.977	12.885	14	8.469	10.236	13.461	24	4.674	5.421	7.321
5	8.835	10.629	13.663	15	7.321	8.736	11.216	25	9.694	11.611	15.853
6	8.842	10.611	13.570	16	4.076	4.543	5.996	26	10.595	12.607	17.067
7	8.931	10.403	13.346	17	4.377	4.881	6.803	27	10.486	12.563	16.283
8	7.050	8.337	10.693	18	8.999	10.756	14.985	28	10.141	12.199	15.639
9	4.261	4.924	5.949	19	9.815	11.850	16.442	29	8.743	10.368	14.022
10	4.212	4.952	6.171	20	9.989	11.882	16.256	30	5.657	6.434	7.874

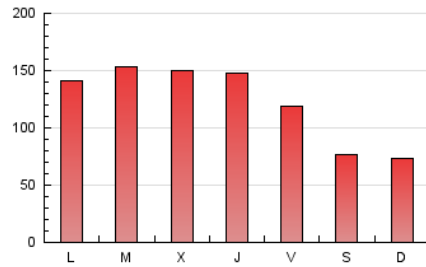
4. Gráficas (Nacional e Internacional)

4.1 Por día de la semana (promedio)

N. únicos / Visitas (x 100)



Páginas (x 100)



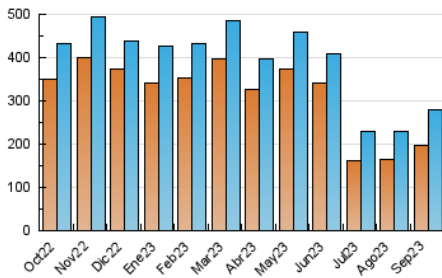
4.2 Por franja horaria (promedio)

Visitas_ (x 1000)

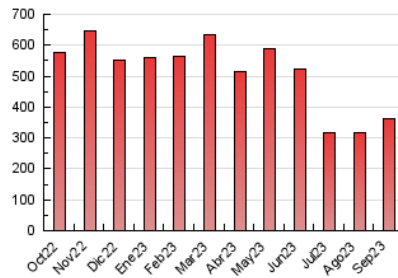
Páginas (x 1000)

4.3 Por meses

N. únicos / Visitas (x 1000)



Páginas (x 1000)





INFORMACION Y CONTROL DE PUBLICACIONES, S.A.

Velázquez, 46, 1ª Drcha - Tel. 91 435 00 32 Fax 91 435 96 05 - 28001 - MADRID
Av. Diagonal 497, 5a planta - Tel 93 439 24 18 Fax 93 419 25 34 - 08029 - BARCELONA

Anexo - Tráfico Nacional

Título: MARKETING DIRECTO
URL Primaria: http://www.marketingdirecto.com
Editor: Ediciones Marketing y Publicidad, S.L.
Domicilio: General Yague, 12 Esc. Izq. 2º Piso Puerta 1
Ciudad: 28020 MADRID
Teléfono: 91 455 05 54
Fax: 91 544 70 63
E-mail:
Clasificación: Noticias e Información
Sub-Clasificación: Noticias de interés especial



1. Cifras totales y promedios (Nacional)

MES - AÑO	NAVEGADORES UNICOS	VISITAS	PAGINAS
Septiembre - 2023	72.605	109.202	165.896
PROMEDIO DIARIO	3.056	3.640	5.530
PROMEDIO LUNES-VIERNES	3.650	4.410	6.766
PROMEDIO SABADO-DOMINGO	1.669	1.843	2.645
PAGINAS / VISITAS	1,52		
DURACION MEDIA VISITAS	0:03:51		
TIEMPO INTERACCIÓN MEDIO	0:01:05		

2. Secciones (Nacional)

	PAGINAS	%
HOME	25.569	15.41 %
RESTO	140.327	84.59 %

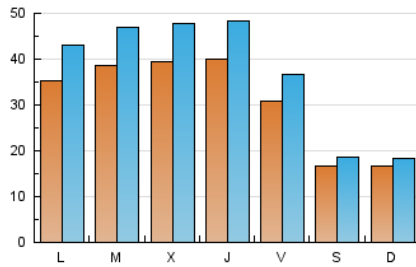
3. Por día del mes (Nacional)

Día	N. únicos	Visitas	Páginas	Día	N. únicos	Visitas	Páginas	Día	N. únicos	Visitas	Páginas
1	2.662	3.092	4.377	11	2.855	3.439	5.630	21	4.535	5.417	8.759
2	2.840	3.086	3.618	12	3.182	3.895	5.978	22	3.434	4.045	6.015
3	2.018	2.167	2.861	13	3.416	4.184	6.357	23	1.379	1.514	2.398
4	2.722	3.343	5.242	14	3.349	4.086	6.402	24	1.661	1.865	2.920
5	2.855	3.466	5.356	15	2.955	3.493	5.478	25	4.365	5.298	7.957
6	3.035	3.595	5.560	16	1.314	1.490	2.350	26	4.764	5.739	8.826
7	3.334	3.993	5.784	17	1.682	1.890	2.871	27	4.849	5.968	8.448
8	2.283	2.772	4.317	18	4.175	5.107	8.032	28	4.753	5.788	8.520
9	1.090	1.186	1.866	19	4.600	5.623	8.948	29	4.106	4.880	7.762
10	1.261	1.421	2.076	20	4.431	5.393	8.342	30	1.775	1.967	2.846

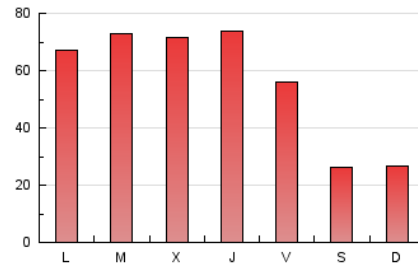
4. Gráficas (Nacional)

4.1 Por día de la semana (promedio)

N. únicos / Visitas (x 100)



Páginas (x 100)



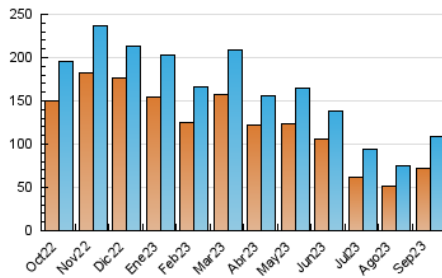
4.2 Por franja horaria (promedio)

Visitas_ (x 1000)

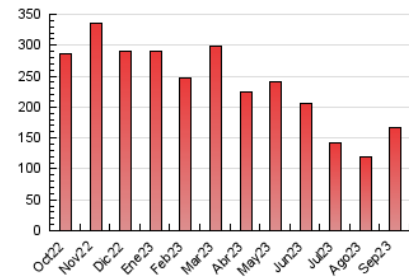
Páginas (x 1000)

4.3 Por meses

N. únicos / Visitas (x 1000)



Páginas (x 1000)



5. Observaciones

Este Medio Electrónico de Comunicación ha sido medido por la herramienta Google Analytics de Google (GA4)

6. Definiciones básicas (Para más información ver Normas Técnicas para el Control de los Medios Electrónicos de Comunicación)

Página Vista:

Conjunto de ficheros enviado a un usuario como resultado de una petición del mismo recibida por el servidor. Cuando la página está formada por varios marcos (frames), el conjunto de los mismos tendrá, a efectos de cómputo, la consideración de una página unitaria.

Visita:

Una secuencia ininterrumpida de páginas servidas a un usuario válido. Si dicho usuario no realiza peticiones de páginas en un periodo de tiempo (30 min) la siguiente petición constituirá el inicio de una nueva visita.

Navegador Único:

Total de combinaciones únicas de una dirección IP y un identificador adicional. Los medios pueden utilizar cookies o el Identificador de Alta de registro.

Duración Página Vista:

Tiempo acumulado en segundos de todas las páginas vistas (en visitas de dos o más páginas vistas), dividido por el número total de páginas vistas.

Duración Visita:

Tiempo en segundos de todas las visitas de dos o más páginas vistas, dividido por el número total de visitas de dos o más páginas vistas.

Tráfico nacional:

Audiencia/difusión correspondiente a España medida en base a los datos de las direcciones IP registradas por el sistema de medición.

7. Opinión

De OJDinteractiva, la división de INFORMACIÓN Y CONTROL DE PUBLICACIONES S.A.:

Hemos examinado la información facilitada por el editor del medio electrónico para el periodo que comprende la presente certificación.

Nuestro examen se ha realizado de acuerdo con las normas y procedimientos establecidos en las Normas Técnicas para el Control de los Medios Electrónicos de Comunicación.

En nuestra opinión, la presente acta presenta razonablemente la difusión/audiencia registrada por este medio electrónico.

ADVERTENCIA:

El trabajo de OJDinteractiva, la división de INFORMACIÓN Y CONTROL DE PUBLICACIONES S.A (INTROL) se limita a la realización de pruebas para la revisión de los datos de recuento suministrados por el editor con la finalidad de expresar una opinión sobre la razonabilidad de dichos datos de acuerdo con las Normas Técnicas para el control de los MEC.

Por tanto, INTROL no acepta responsabilidad alguna por las inexactitudes o errores que puedan existir en los datos de recuento. Tampoco acepta ninguna responsabilidad por la falsedad en los datos de recuento recibidos del editor, ni por otros datos de medición que no están incluidos en el análisis.

Octubre - 2023

OJDinteractiva