



## INFORMACION Y CONTROL DE PUBLICACIONES, S.A.

Velázquez, 46, 1ª Drcha - Tel. 91 435 00 32 Fax 91 435 96 05 - 28001 - MADRID  
Av. Diagonal 497, 5a planta - Tel 93 439 24 18 Fax 93 419 25 34 - 08029 - BARCELONA

**Título:** MARKETING DIRECTO  
**URL Primaria:** http://www.marketingdirecto.com  
**Editor:** Ediciones Marketing y Publicidad, S.L.  
**Domicilio:** General Yague, 12 Esc. Izq. 2º Piso Puerta 1  
**Ciudad:** 28020 MADRID  
**Teléfono:** 91 455 05 54  
**Fax:** 91 544 70 63  
**E-mail:**  
**Clasificación:** Noticias e Información  
**Sub-Clasificación:** Noticias de interés especial



### 1. Cifras totales y promedios (Nacional e Internacional)

MES - AÑO	NAVEGADORES UNICOS	VISITAS	PAGINAS
Noviembre - 2024	282.587	350.131	469.837
<b>PROMEDIO DIARIO</b>	<b>10.578</b>	<b>11.855</b>	<b>15.661</b>
<b>PROMEDIO LUNES-VIERNES</b>	12.293	13.888	18.428
<b>PROMEDIO SABADO-DOMINGO</b>	6.574	7.110	9.205
<b>PAGINAS / VISITAS</b>	1,32		
<b>DURACION MEDIA VISITAS</b>	0:02:38		
<b>TIEMPO INTERACCIÓN MEDIO</b>	0:00:42		

### 2. Secciones (Nacional e Internacional)

	PAGINAS	%
<b>HOME</b>	45.819	9.75 %
<b>RESTO</b>	424.018	90.25 %

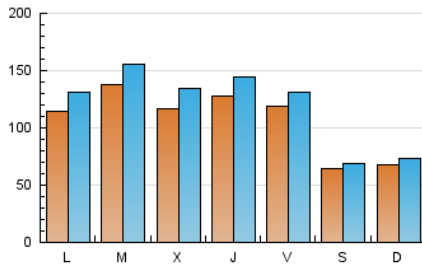
### 3. Por día del mes (Nacional e Internacional)

Día	N. únicos	Visitas	Páginas	Día	N. únicos	Visitas	Páginas	Día	N. únicos	Visitas	Páginas
1	6.487	7.114	8.784	11	13.499	15.429	20.273	21	11.417	12.984	16.900
2	5.404	5.791	7.517	12	21.690	23.648	28.784	22	20.044	21.360	34.399
3	5.694	6.319	8.041	13	12.643	14.327	18.414	23	6.590	6.992	9.188
4	9.692	11.259	15.400	14	14.936	17.007	20.904	24	6.913	7.575	9.779
5	10.761	12.521	17.160	15	12.009	13.343	16.598	25	11.337	12.774	17.459
6	12.049	13.874	18.810	16	6.889	7.299	9.244	26	11.545	13.193	17.824
7	12.831	14.942	19.107	17	7.259	7.891	9.682	27	10.911	12.623	16.865
8	11.265	12.355	16.615	18	11.251	13.132	16.917	28	11.813	13.031	17.342
9	6.834	7.397	9.929	19	11.014	12.727	17.073	29	9.755	11.114	14.230
10	7.113	7.758	10.504	20	11.213	12.898	17.136	30	6.471	6.969	8.959

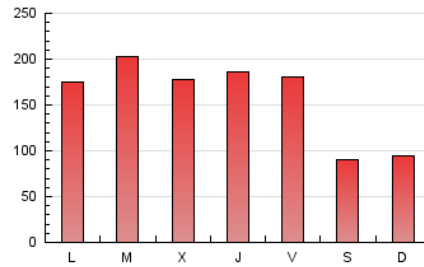
#### 4. Gráficas (Nacional e Internacional)

##### 4.1 Por día de la semana (promedio)

N. únicos / Visitas (x 100)



Páginas (x 100)

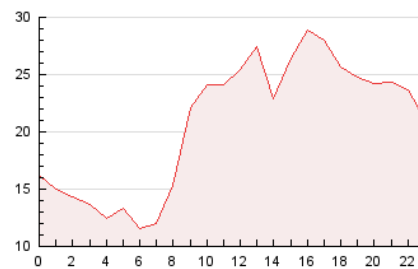


##### 4.2 Por franja horaria (promedio)

Visitas\_ (x 1000)

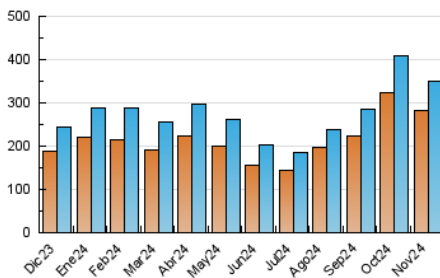


Páginas (x 1000)

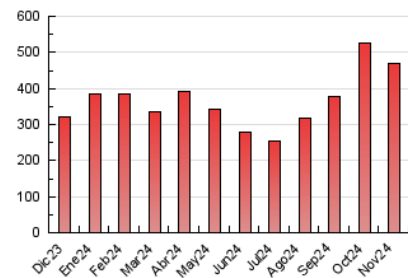


##### 4.3 Por meses

N. únicos / Visitas (x 1000)



Páginas (x 1000)





## INFORMACION Y CONTROL DE PUBLICACIONES, S.A.

Velázquez, 46, 1ª Drcha - Tel. 91 435 00 32 Fax 91 435 96 05 - 28001 - MADRID  
Av. Diagonal 497, 5a planta - Tel 93 439 24 18 Fax 93 419 25 34 - 08029 - BARCELONA

### Anexo - Tráfico Nacional

**Título:** MARKETING DIRECTO  
**URL Primaria:** http://www.marketingdirecto.com  
**Editor:** Ediciones Marketing y Publicidad, S.L.  
**Domicilio:** General Yague, 12 Esc. Izq. 2º Piso Puerta 1  
**Ciudad:** 28020 MADRID  
**Teléfono:** 91 455 05 54  
**Fax:** 91 544 70 63  
**E-mail:**  
**Clasificación:** Noticias e Información  
**Sub-Clasificación:** Noticias de interés especial



#### 1. Cifras totales y promedios (Nacional)

MES - AÑO	NAVEGADORES UNICOS	VISITAS	PAGINAS
Noviembre - 2024	135.709	173.872	256.695
<b>PROMEDIO DIARIO</b>	<b>5.263</b>	<b>5.941</b>	<b>8.557</b>
<b>PROMEDIO LUNES-VIERNES</b>	<b>6.032</b>	<b>6.891</b>	<b>9.958</b>
<b>PROMEDIO SABADO-DOMINGO</b>	<b>3.470</b>	<b>3.724</b>	<b>5.286</b>
<b>PAGINAS / VISITAS</b>	<b>1,44</b>		
<b>DURACION MEDIA VISITAS</b>	<b>0:03:07</b>		
<b>TIEMPO INTERACCIÓN MEDIO</b>	<b>0:00:54</b>		

#### 2. Secciones (Nacional)

	PAGINAS	%
<b>HOME</b>	40.094	15.62 %
<b>RESTO</b>	216.601	84.38 %

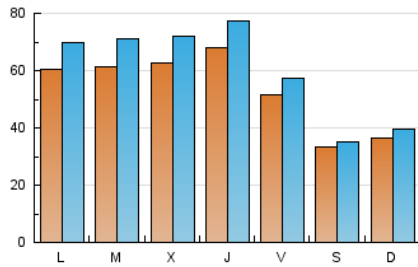
#### 3. Por día del mes (Nacional)

Día	N. únicos	Visitas	Páginas	Día	N. únicos	Visitas	Páginas	Día	N. únicos	Visitas	Páginas
<b>1</b>	3.271	3.481	4.558	<b>11</b>	6.161	7.155	10.955	<b>21</b>	6.269	7.162	10.074
<b>2</b>	2.669	2.875	4.035	<b>12</b>	6.135	7.044	10.368	<b>22</b>	5.424	5.955	8.712
<b>3</b>	2.911	3.147	4.510	<b>13</b>	5.824	6.842	9.816	<b>23</b>	3.508	3.710	5.219
<b>4</b>	5.155	6.030	9.158	<b>14</b>	7.448	8.430	11.388	<b>24</b>	4.041	4.395	6.191
<b>5</b>	5.637	6.653	10.123	<b>15</b>	5.830	6.626	9.104	<b>25</b>	6.516	7.354	11.009
<b>6</b>	6.852	7.770	11.508	<b>16</b>	3.516	3.681	5.029	<b>26</b>	6.833	7.815	11.224
<b>7</b>	7.456	8.527	11.965	<b>17</b>	3.722	4.076	5.293	<b>27</b>	6.190	7.142	10.262
<b>8</b>	6.435	7.064	9.995	<b>18</b>	6.335	7.351	10.466	<b>28</b>	6.056	6.881	9.894
<b>9</b>	3.564	3.735	5.709	<b>19</b>	5.875	6.965	10.186	<b>29</b>	4.807	5.460	7.898
<b>10</b>	3.894	4.270	6.352	<b>20</b>	6.159	7.013	10.455	<b>30</b>	3.404	3.629	5.239

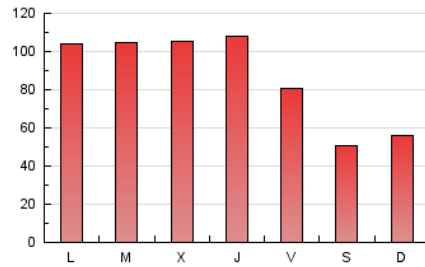
#### 4. Gráficas (Nacional)

##### 4.1 Por día de la semana (promedio)

N. únicos / Visitas (x 100)

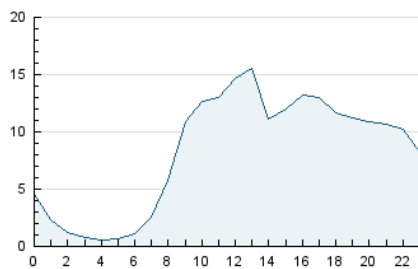


Páginas (x 100)

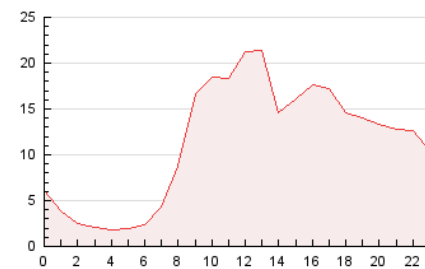


##### 4.2 Por franja horaria (promedio)

Visitas\_ (x 1000)

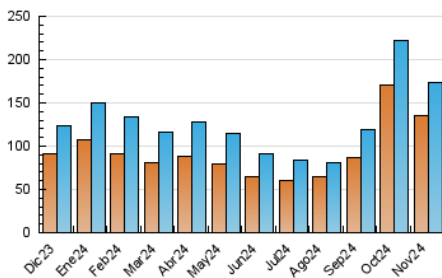


Páginas (x 1000)

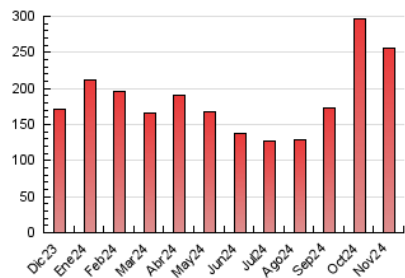


##### 4.3 Por meses

N. únicos / Visitas (x 1000)



Páginas (x 1000)



## 5. Observaciones

Este Medio Electrónico de Comunicación ha sido medido por la herramienta Google Analytics de Google (GA4).

## 6. Definiciones básicas (Para más información ver Normas Técnicas para el Control de los Medios Electrónicos de Comunicación)

### Página Vista:

Conjunto de ficheros enviado a un usuario como resultado de una petición del mismo recibida por el servidor. Cuando la página está formada por varios marcos (frames), el conjunto de los mismos tendrá, a efectos de cómputo, la consideración de una página unitaria.

### Visita:

Una secuencia ininterrumpida de páginas servidas a un usuario válido. Si dicho usuario no realiza peticiones de páginas en un periodo de tiempo (30 min) la siguiente petición constituirá el inicio de una nueva visita.

### Navegador Único:

Total de combinaciones únicas de una dirección IP y un identificador adicional. Los medios pueden utilizar cookies o el Identificador de Alta de registro.

### Duración Página Vista:

Tiempo acumulado en segundos de todas las páginas vistas (en visitas de dos o más páginas vistas), dividido por el número total de páginas vistas.

### Duración Visita:

Tiempo en segundos de todas las visitas de dos o más páginas vistas, dividido por el número total de visitas de dos o más páginas vistas.

### Tráfico nacional:

Audiencia/difusión correspondiente a España medida en base a los datos de las direcciones IP registradas por el sistema de medición.

## 7. Opinión

De OJDinteractiva, la división de INFORMACIÓN Y CONTROL DE PUBLICACIONES S.A.:

Hemos examinado la información facilitada por el editor del medio electrónico para el periodo que comprende la presente certificación.

Nuestro examen se ha realizado de acuerdo con las normas y procedimientos establecidos en las Normas Técnicas para el Control de los Medios Electrónicos de Comunicación.

En nuestra opinión, la presente acta presenta razonablemente la difusión/audiencia registrada por este medio electrónico.

### ADVERTENCIA:

El trabajo de OJDinteractiva, la división de INFORMACIÓN Y CONTROL DE PUBLICACIONES S.A (INTROL) se limita a la realización de pruebas para la revisión de los datos de recuento suministrados por el editor con la finalidad de expresar una opinión sobre la razonabilidad de dichos datos de acuerdo con las Normas Técnicas para el control de los MEC.

Por tanto, INTROL no acepta responsabilidad alguna por las inexactitudes o errores que puedan existir en los datos de recuento. Tampoco acepta ninguna responsabilidad por la falsedad en los datos de recuento recibidos del editor, ni por otros datos de medición que no están incluidos en el análisis.

Diciembre - 2024

OJDinteractiva