



## INFORMACION Y CONTROL DE PUBLICACIONES, S.A.

Velázquez, 46, 1º Drcha - Tel. 91 435 00 32 Fax 91 435 96 05 - 28001 - MADRID  
 Entença, 218 Entr. 7 - Tel 93 439 24 18 Fax 93 419 25 34 - 08029 - BARCELONA

**Título:** PREOC.ES  
**URL Primaria:** http://www.preoc.es  
**Editor:** Atayo, S.A.  
**Domicilio:** Paseo del Embajador, 12  
**Ciudad:** 28707 SAN SEBASTIAN DE LOS REYES  
**Teléfono:** 91 657 07 67  
**Fax:** 91 657 07 67  
**E-mail:** atayo@preoc.es  
**Clasificación:** Información Corporativa  
**Sub-Clasificación:** Información Corporativa



### 1. Cifras totales y promedios (Nacional e Internacional)

MES - AÑO	NAVEGADORES UNICOS	VISITAS	PAGINAS
Enero - 2021	5.780	8.070	76.034
<b>PROMEDIO DIARIO</b>	<b>226</b>	<b>260</b>	<b>2.453</b>
<b>PROMEDIO LUNES-VIERNES</b>	269	310	2.828
<b>PROMEDIO SABADO-DOMINGO</b>	137	157	1.665
<b>PAGINAS / VISITAS</b>	9,42		
<b>DURACION MEDIA VISITAS</b>	0:05:22		
<b>DURACION MEDIA PAGINAS</b>	0:00:38		

### 2. Secciones (Nacional e Internacional)

	PAGINAS	%
<b>HOME</b>	18.643	24.52 %
<b>RESTO</b>	57.391	75.48 %

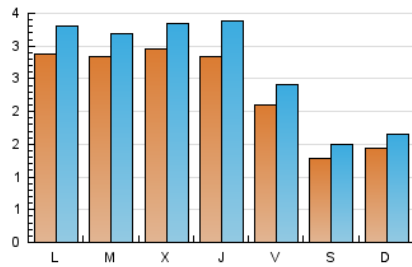
### 3. Por día del mes (Nacional e Internacional)

Día	N. únicos	Visitas	Páginas	Día	N. únicos	Visitas	Páginas	Día	N. únicos	Visitas	Páginas
1	81	92	648	11	291	334	2.995	21	319	375	3.823
2	98	114	1.328	12	280	314	3.078	22	276	330	3.496
3	104	121	1.760	13	264	311	2.527	23	161	193	2.135
4	221	249	2.034	14	299	354	2.823	24	177	203	2.242
5	154	168	1.392	15	256	291	2.237	25	341	397	4.578
6	266	276	1.141	16	137	160	1.819	26	311	357	3.946
7	217	267	2.747	17	160	184	1.476	27	307	350	3.892
8	211	232	1.943	18	294	342	3.158	28	300	361	4.113
9	109	117	1.225	19	392	434	3.357	29	228	267	1.970
10	118	135	1.285	20	341	400	3.486	30	140	159	1.644
								31	163	183	1.736

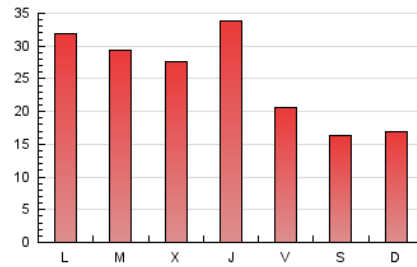
4. Gráficas (Nacional e Internacional)

4.1 Por día de la semana (promedio)

N. únicos / Visitas (x 100)

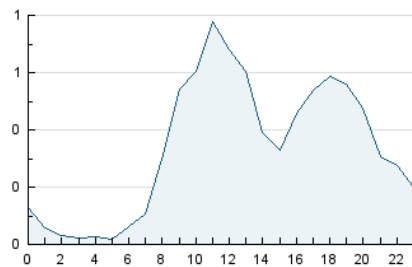


Páginas (x 100)

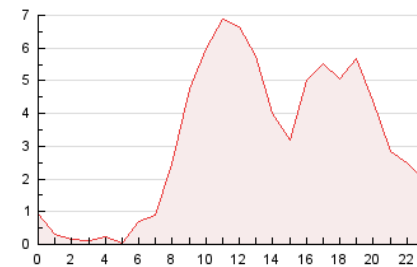


4.2 Por franja horaria (promedio)

Visitas (x 1000)

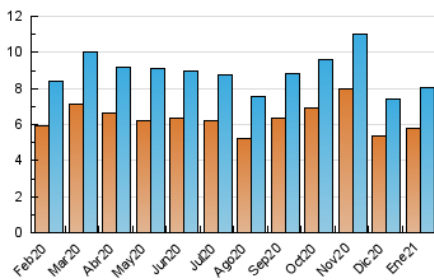


Páginas (x 1000)

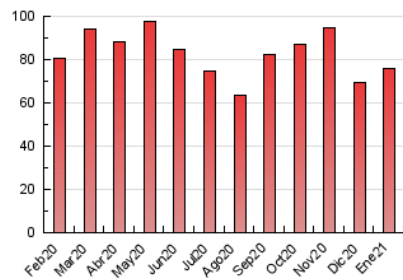


4.3 Por meses

N. únicos / Visitas (x 1000)



Páginas (x 1000)





## INFORMACION Y CONTROL DE PUBLICACIONES, S.A.

Velázquez, 46, 1º Drcha - Tel. 91 435 00 32 Fax 91 435 96 05 - 28001 - MADRID  
 Entença, 218 Entr. 7 - Tel 93 439 24 18 Fax 93 419 25 34 - 08029 - BARCELONA

### Anexo - Tráfico Nacional

**Título:** PREOC.ES  
**URL Primaria:** http://www.preoc.es  
**Editor:** Atayo, S.A.  
**Domicilio:** Paseo del Embajador, 12  
**Ciudad:** 28707 SAN SEBASTIAN DE LOS REYES  
**Teléfono:** 91 657 07 67  
**Fax:** 91 657 07 67  
**E-mail:** atayo@preoc.es  
**Clasificación:** Información Corporativa  
**Sub-Clasificación:** Información Corporativa



#### 1. Cifras totales y promedios (Nacional)

MES - AÑO	NAVEGADORES UNICOS	VISITAS	PAGINAS
Enero - 2021	5.321	7.576	74.572
<b>PROMEDIO DIARIO</b>	<b>211</b>	<b>244</b>	<b>2.406</b>
<b>PROMEDIO LUNES-VIERNES</b>	<b>250</b>	<b>290</b>	<b>2.772</b>
<b>PROMEDIO SABADO-DOMINGO</b>	<b>129</b>	<b>148</b>	<b>1.637</b>
<b>PAGINAS / VISITAS</b>	<b>9,84</b>		
<b>DURACION MEDIA VISITAS</b>	<b>0:05:39</b>		
<b>DURACION MEDIA PAGINAS</b>	<b>0:00:38</b>		

#### 2. Secciones (Nacional)

	PAGINAS	%
<b>HOME</b>	17.974	24.10 %
<b>RESTO</b>	56.598	75.90 %

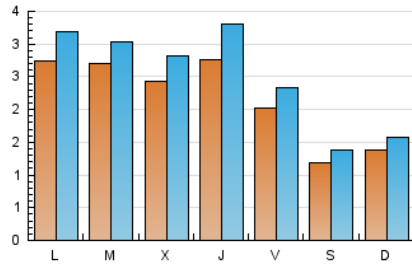
#### 3. Por día del mes (Nacional)

Día	N. únicos	Visitas	Páginas	Día	N. únicos	Visitas	Páginas	Día	N. únicos	Visitas	Páginas
1	74	82	628	11	279	321	2.960	21	314	367	3.793
2	90	103	1.289	12	278	312	3.076	22	265	319	3.465
3	98	113	1.749	13	250	297	2.501	23	150	182	2.120
4	210	238	1.996	14	290	345	2.798	24	169	195	2.223
5	145	156	1.314	15	246	281	2.212	25	331	387	4.536
6	95	103	947	16	125	148	1.727	26	303	349	3.707
7	210	260	2.736	17	152	175	1.460	27	297	339	3.823
8	206	227	1.923	18	276	324	3.113	28	288	347	4.034
9	103	111	1.207	19	356	398	3.274	29	218	257	1.927
10	113	129	1.253	20	328	387	3.444	30	129	148	1.615
								31	156	176	1.722

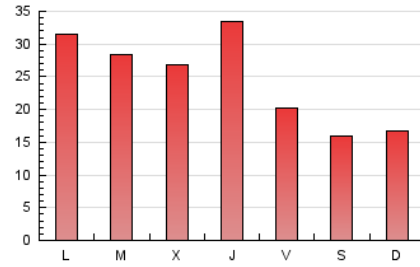
4. Gráficas (Nacional)

4.1 Por día de la semana (promedio)

N. únicos / Visitas (x 100)

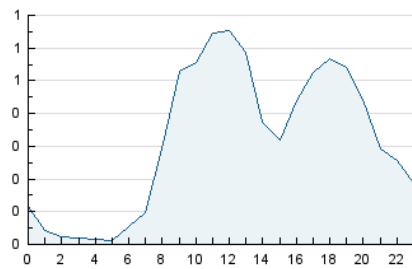


Páginas (x 100)

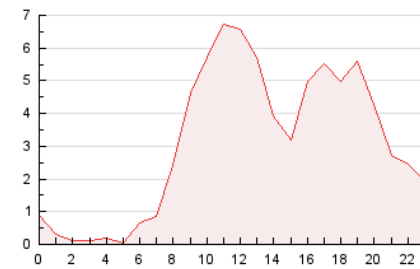


4.2 Por franja horaria (promedio)

Visitas (x 1000)

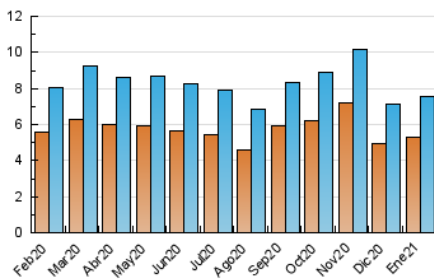


Páginas (x 1000)

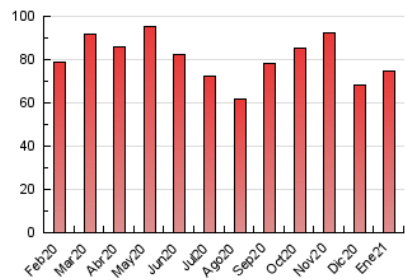


4.3 Por meses

N. únicos / Visitas (x 1000)



Páginas (x 1000)



## 5. Observaciones

Este Medio Electrónico de Comunicación ha sido medido por la herramienta Google Analytics de Google

## 6. Definiciones básicas (Para más información ver Normas Técnicas para el Control de los Medios Electrónicos de Comunicación)

### Página Vista:

Conjunto de ficheros enviado a un usuario como resultado de una petición del mismo recibida por el servidor. Cuando la página está formada por varios marcos (frames), el conjunto de los mismos tendrá, a efectos de cómputo, la consideración de una página unitaria.

### Visita:

Una secuencia ininterrumpida de páginas servidas a un usuario válido. Si dicho usuario no realiza peticiones de páginas en un periodo de tiempo (30 min) la siguiente petición constituirá el inicio de una nueva visita.

### Navegador Único:

Total de combinaciones únicas de una dirección IP y un identificador adicional. Los medios pueden utilizar cookies o el Identificador de Alta de registro.

### Duración Página Vista:

Tiempo acumulado en segundos de todas las páginas vistas (en visitas de dos o más páginas vistas), dividido por el número total de páginas vistas.

### Duración Visita:

Tiempo en segundos de todas las visitas de dos o más páginas vistas, dividido por el número total de visitas de dos o más páginas vistas.

### Tráfico nacional:

Audiencia/difusión correspondiente a España medida en base a los datos de las direcciones IP registradas por el sistema de medición.

## 7. Opinión

De OJDinteractiva, la división de INFORMACIÓN Y CONTROL DE PUBLICACIONES S.A.:

Hemos examinado la información facilitada por el editor del medio electrónico para el periodo que comprende la presente certificación.

Nuestro examen se ha realizado de acuerdo con las normas y procedimientos establecidos en las Normas Técnicas para el Control de los Medios Electrónicos de Comunicación.

En nuestra opinión, la presente acta presenta razonablemente la difusión/audiencia registrada por este medio electrónico.

### ADVERTENCIA:

El trabajo de OJDinteractiva, la división de INFORMACIÓN Y CONTROL DE PUBLICACIONES S.A (INTROL) se limita a la realización de pruebas para la revisión de los datos de recuento suministrados por el editor con la finalidad de expresar una opinión sobre la razonabilidad de dichos datos de acuerdo con las Normas Técnicas para el control de los MEC.

Por tanto, INTROL no acepta responsabilidad alguna por las inexactitudes o errores que puedan existir en los datos de recuento. Tampoco acepta ninguna responsabilidad por la falsedad en los datos de recuento recibidos del editor, ni por otros datos de medición que no están incluidos en el análisis.

Febrero - 2021

OJDinteractiva