



INFORMACION Y CONTROL DE PUBLICACIONES, S.A.

Velázquez, 46, 1º Drcha - Tel. 91 435 00 32 Fax 91 435 96 05 - 28001 - MADRID
Av. Diagonal 497, 5a planta - Tel 93 439 24 18 Fax 93 419 25 34 - 08029 - BARCELONA

Título: PREOC.ES
URL Primaria: http://www.preoc.es
Editor: Atayo, S.A.
Domicilio: Paseo del Embajador, 12
Ciudad: 28707 SAN SEBASTIAN DE LOS REYES
Teléfono: 91 657 07 67
Fax: 91 657 07 67
E-mail: atayo@preoc.es
Clasificación: Información Corporativa
Sub-Clasificación: Información Corporativa



1. Cifras totales y promedios (Nacional e Internacional)

MES - AÑO	NAVEGADORES UNICOS	VISITAS	PAGINAS
Marzo - 2023	9.943	13.391	94.474
PROMEDIO DIARIO	380	432	3.048
PROMEDIO LUNES-VIERNES	453	517	3.696
PROMEDIO SABADO-DOMINGO	170	188	1.183
PAGINAS / VISITAS	7,06		
DURACION MEDIA VISITAS	0:03:51		
DURACION MEDIA PAGINAS	0:00:38		

2. Secciones (Nacional e Internacional)

	PAGINAS	%
HOME	26.965	28.54 %
RESTO	67.509	71.46 %

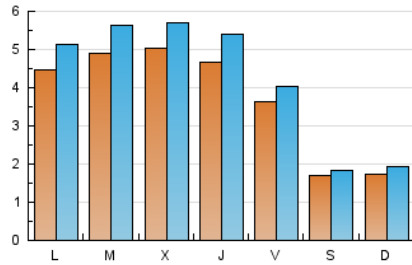
3. Por día del mes (Nacional e Internacional)

Día	N. únicos	Visitas	Páginas	Día	N. únicos	Visitas	Páginas	Día	N. únicos	Visitas	Páginas
1	367	407	2.332	11	178	198	1.293	21	638	740	5.743
2	421	470	2.690	12	185	201	1.222	22	809	916	5.510
3	322	351	1.859	13	456	513	4.155	23	562	640	4.218
4	147	160	1.243	14	455	531	4.825	24	385	415	2.732
5	189	212	1.140	15	522	596	4.535	25	198	215	1.292
6	401	446	2.825	16	482	561	4.523	26	176	206	1.490
7	425	480	2.851	17	407	463	3.350	27	478	547	3.338
8	419	477	3.665	18	152	160	994	28	438	504	3.611
9	490	581	4.312	19	138	152	789	29	406	460	3.460
10	371	419	3.432	20	457	554	4.784	30	387	453	4.082
								31	329	363	2.179

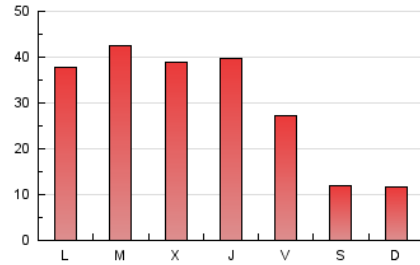
4. Gráficas (Nacional e Internacional)

4.1 Por día de la semana (promedio)

N. únicos / Visitas (x 100)

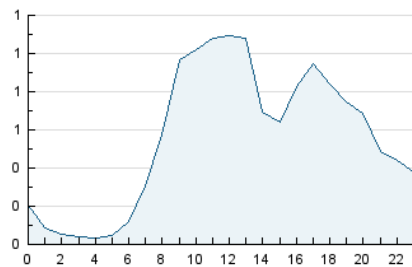


Páginas (x 100)

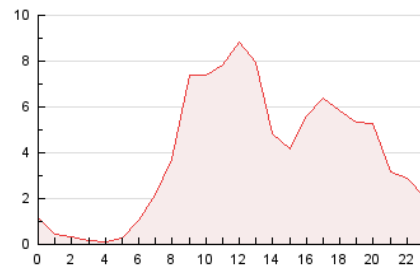


4.2 Por franja horaria (promedio)

Visitas_ (x 1000)

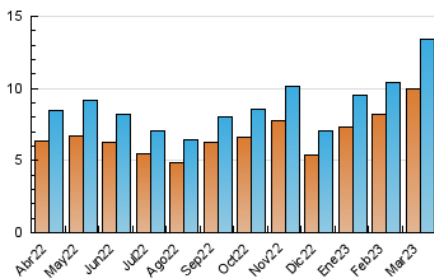


Páginas (x 1000)

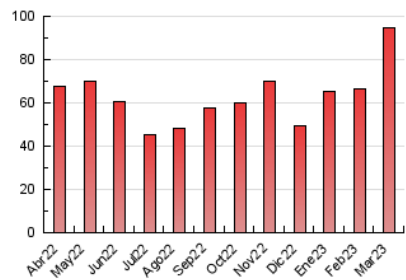


4.3 Por meses

N. únicos / Visitas (x 1000)



Páginas (x 1000)





INFORMACION Y CONTROL DE PUBLICACIONES, S.A.

Velázquez, 46, 1ª Drcha - Tel. 91 435 00 32 Fax 91 435 96 05 - 28001 - MADRID
Av. Diagonal 497, 5a planta - Tel 93 439 24 18 Fax 93 419 25 34 - 08029 - BARCELONA

Anexo - Tráfico Nacional

Título: PREOC.ES
URL Primaria: http://www.preoc.es
Editor: Atayo, S.A.
Domicilio: Paseo del Embajador, 12
Ciudad: 28707 SAN SEBASTIAN DE LOS REYES
Teléfono: 91 657 07 67
Fax: 91 657 07 67
E-mail: atayo@preoc.es
Clasificación: Información Corporativa
Sub-Clasificación: Información Corporativa



1. Cifras totales y promedios (Nacional)

MES - AÑO	NAVEGADORES UNICOS	VISITAS	PAGINAS
Marzo - 2023	9.096	12.535	92.411
PROMEDIO DIARIO	354	404	2.981
PROMEDIO LUNES-VIERNES	423	485	3.617
PROMEDIO SABADO-DOMINGO	154	171	1.153
PAGINAS / VISITAS	7,37		
DURACION MEDIA VISITAS	0:04:03		
DURACION MEDIA PAGINAS	0:00:38		

2. Secciones (Nacional)

	PAGINAS	%
HOME	26.068	28.21 %
RESTO	66.343	71.79 %

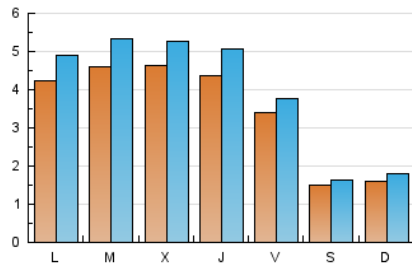
3. Por día del mes (Nacional)

Día	N. únicos	Visitas	Páginas	Día	N. únicos	Visitas	Páginas	Día	N. únicos	Visitas	Páginas
1	350	389	2.299	11	164	183	1.225	21	613	714	5.690
2	367	414	2.573	12	176	191	1.211	22	751	857	5.400
3	297	326	1.794	13	439	495	4.101	23	527	604	4.053
4	134	147	1.224	14	429	502	4.746	24	346	376	2.639
5	171	194	1.116	15	437	510	4.438	25	161	176	1.229
6	377	422	2.753	16	455	531	4.328	26	156	186	1.466
7	397	451	2.784	17	386	441	3.317	27	442	511	3.273
8	397	454	3.617	18	138	146	969	28	406	470	3.476
9	459	550	4.249	19	132	146	780	29	379	432	3.342
10	357	405	3.410	20	434	531	4.735	30	374	439	4.033
								31	308	342	2.141

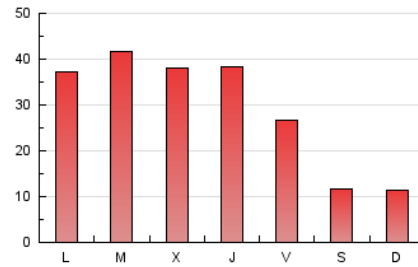
4. Gráficas (Nacional)

4.1 Por día de la semana (promedio)

N. únicos / Visitas (x 100)

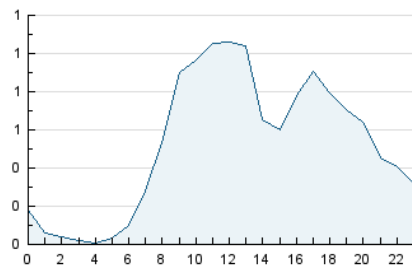


Páginas (x 100)

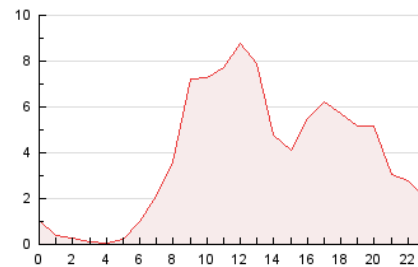


4.2 Por franja horaria (promedio)

Visitas_ (x 1000)

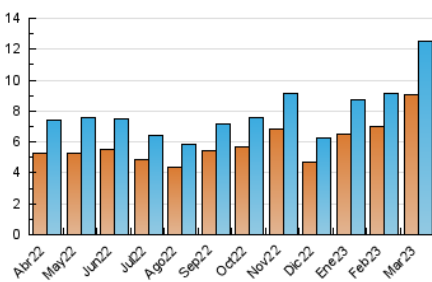


Páginas (x 1000)

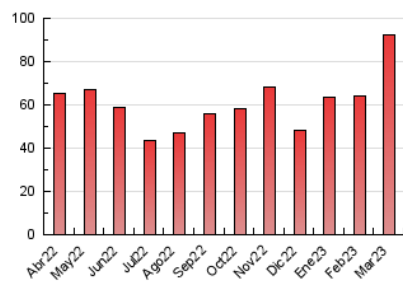


4.3 Por meses

N. únicos / Visitas (x 1000)



Páginas (x 1000)



5. Observaciones

Este Medio Electrónico de Comunicación ha sido medido por la herramienta Google Analytics de Google (Universal Analytics)

6. Definiciones básicas (Para más información ver Normas Técnicas para el Control de los Medios Electrónicos de Comunicación)

Página Vista:

Conjunto de ficheros enviado a un usuario como resultado de una petición del mismo recibida por el servidor. Cuando la página está formada por varios marcos (frames), el conjunto de los mismos tendrá, a efectos de cómputo, la consideración de una página unitaria.

Visita:

Una secuencia ininterrumpida de páginas servidas a un usuario válido. Si dicho usuario no realiza peticiones de páginas en un periodo de tiempo (30 min) la siguiente petición constituirá el inicio de una nueva visita.

Navegador Único:

Total de combinaciones únicas de una dirección IP y un identificador adicional. Los medios pueden utilizar cookies o el Identificador de Alta de registro.

Duración Página Vista:

Tiempo acumulado en segundos de todas las páginas vistas (en visitas de dos o más páginas vistas), dividido por el número total de páginas vistas.

Duración Visita:

Tiempo en segundos de todas las visitas de dos o más páginas vistas, dividido por el número total de visitas de dos o más páginas vistas.

Tráfico nacional:

Audiencia/difusión correspondiente a España medida en base a los datos de las direcciones IP registradas por el sistema de medición.

7. Opinión

De OJDinteractiva, la división de INFORMACIÓN Y CONTROL DE PUBLICACIONES S.A.:

Hemos examinado la información facilitada por el editor del medio electrónico para el periodo que comprende la presente certificación.

Nuestro examen se ha realizado de acuerdo con las normas y procedimientos establecidos en las Normas Técnicas para el Control de los Medios Electrónicos de Comunicación.

En nuestra opinión, la presente acta presenta razonablemente la difusión/audiencia registrada por este medio electrónico.

ADVERTENCIA:

El trabajo de OJDinteractiva, la división de INFORMACIÓN Y CONTROL DE PUBLICACIONES S.A (INTROL) se limita a la realización de pruebas para la revisión de los datos de recuento suministrados por el editor con la finalidad de expresar una opinión sobre la razonabilidad de dichos datos de acuerdo con las Normas Técnicas para el control de los MEC.

Por tanto, INTROL no acepta responsabilidad alguna por las inexactitudes o errores que puedan existir en los datos de recuento. Tampoco acepta ninguna responsabilidad por la falsedad en los datos de recuento recibidos del editor, ni por otros datos de medición que no están incluidos en el análisis.

Abril - 2023

OJDinteractiva