



INFORMACION Y CONTROL DE PUBLICACIONES, S.A.

Velázquez, 46, 1º Drcha - Tel. 91 435 00 32 Fax 91 435 96 05 - 28001 - MADRID
Av. Diagonal 497, 5a planta - Tel 93 439 24 18 Fax 93 419 25 34 - 08029 - BARCELONA

Título: PREOC.ES
URL Primaria: http://www.preoc.es
Editor: Atayo, S.A.
Domicilio: Paseo del Embajador, 12
Ciudad: 28707 SAN SEBASTIAN DE LOS REYES
Teléfono: 91 657 07 67
Fax: 91 657 07 67
E-mail: atayo@preoc.es
Clasificación: Información Corporativa
Sub-Clasificación: Información Corporativa



1. Cifras totales y promedios (Nacional e Internacional)

MES - AÑO	NAVEGADORES UNICOS	VISITAS	PAGINAS
Marzo - 2024	10.172	13.476	82.067
PROMEDIO DIARIO	389	435	2.647
PROMEDIO LUNES-VIERNES	482	540	3.229
PROMEDIO SABADO-DOMINGO	194	214	1.425
PAGINAS / VISITAS	6,09		
DURACION MEDIA VISITAS	0:04:01		
TIEMPO INTERACCIÓN MEDIO	0:00:07		

2. Secciones (Nacional e Internacional)

	PAGINAS	%
HOME	7.741	9.43 %
RESTO	74.326	90.57 %

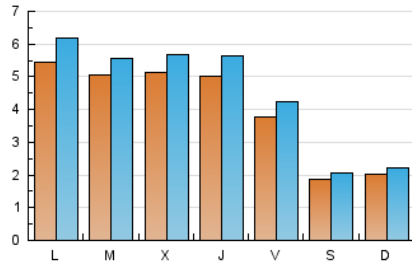
3. Por día del mes (Nacional e Internacional)

Día	N. únicos	Visitas	Páginas	Día	N. únicos	Visitas	Páginas	Día	N. únicos	Visitas	Páginas
1	381	434	2.526	11	527	595	3.201	21	461	523	2.842
2	209	224	2.120	12	505	549	3.090	22	313	348	2.006
3	237	253	1.721	13	574	649	3.594	23	168	187	1.297
4	587	670	4.077	14	710	784	4.825	24	173	190	1.084
5	539	588	3.469	15	479	548	3.708	25	425	491	3.370
6	585	644	3.868	16	190	212	1.351	26	380	425	2.539
7	651	738	4.869	17	208	232	1.072	27	342	379	1.799
8	531	596	4.085	18	634	713	4.236	28	186	203	1.668
9	237	258	1.629	19	596	662	3.967	29	177	198	1.146
10	229	265	1.366	20	546	602	2.931	30	130	145	1.145
								31	156	171	1.466

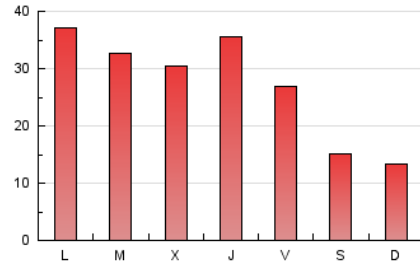
4. Gráficas (Nacional e Internacional)

4.1 Por día de la semana (promedio)

N. únicos / Visitas (x 100)

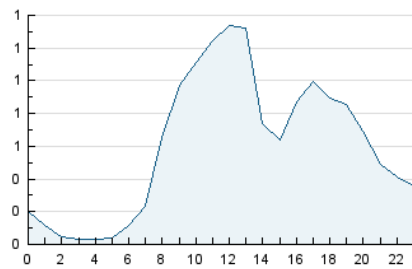


Páginas (x 100)

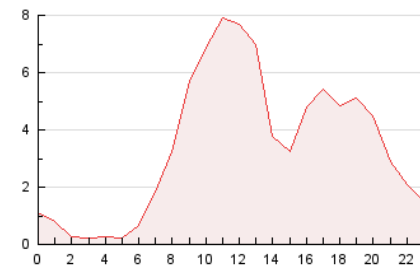


4.2 Por franja horaria (promedio)

Visitas_ (x 1000)

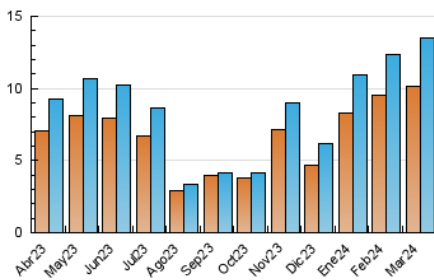


Páginas (x 1000)

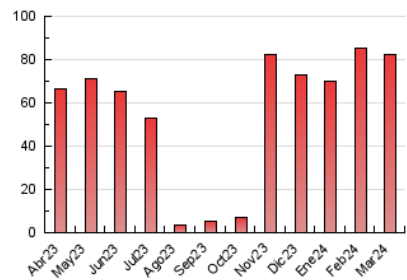


4.3 Por meses

N. únicos / Visitas (x 1000)



Páginas (x 1000)





INFORMACION Y CONTROL DE PUBLICACIONES, S.A.

Velázquez, 46, 1ª Drcha - Tel. 91 435 00 32 Fax 91 435 96 05 - 28001 - MADRID
Av. Diagonal 497, 5a planta - Tel 93 439 24 18 Fax 93 419 25 34 - 08029 - BARCELONA

Anexo - Tráfico Nacional

Título: PREOC.ES
URL Primaria: http://www.preoc.es
Editor: Atayo, S.A.
Domicilio: Paseo del Embajador, 12
Ciudad: 28707 SAN SEBASTIAN DE LOS REYES
Teléfono: 91 657 07 67
Fax: 91 657 07 67
E-mail: atayo@preoc.es
Clasificación: Información Corporativa
Sub-Clasificación: Información Corporativa



1. Cifras totales y promedios (Nacional)

MES - AÑO	NAVEGADORES UNICOS	VISITAS	PAGINAS
Marzo - 2024	9.696	12.988	80.596
PROMEDIO DIARIO	374	419	2.600
PROMEDIO LUNES-VIERNES	463	520	3.177
PROMEDIO SABADO-DOMINGO	187	207	1.388
PAGINAS / VISITAS	6,21		
DURACION MEDIA VISITAS	0:04:07		
TIEMPO INTERACCIÓN MEDIO	0:00:07		

2. Secciones (Nacional)

	PAGINAS	%
HOME	7.536	9.35 %
RESTO	73.060	90.65 %

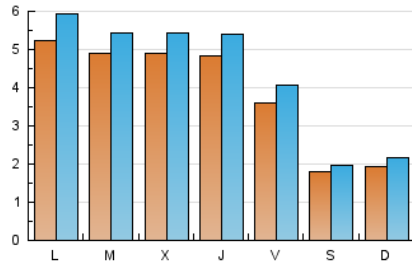
3. Por día del mes (Nacional)

Día	N. únicos	Visitas	Páginas	Día	N. únicos	Visitas	Páginas	Día	N. únicos	Visitas	Páginas
1	369	421	2.497	11	510	577	3.101	21	449	511	2.810
2	202	215	1.952	12	493	535	3.046	22	302	335	1.990
3	230	244	1.711	13	548	620	3.559	23	158	177	1.260
4	570	651	4.016	14	671	744	4.765	24	168	185	1.066
5	525	574	3.395	15	456	523	3.603	25	405	469	3.313
6	560	617	3.817	16	180	201	1.330	26	369	413	2.476
7	630	717	4.818	17	201	225	1.050	27	328	365	1.769
8	511	576	4.049	18	602	681	4.160	28	176	192	1.649
9	227	248	1.547	19	578	644	3.891	29	161	181	1.119
10	222	258	1.353	20	519	575	2.877	30	129	144	1.144
								31	155	170	1.463

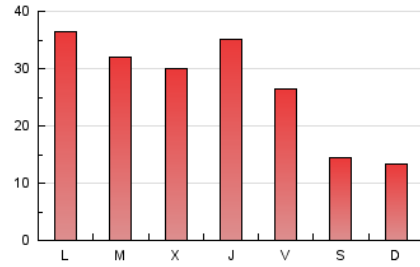
4. Gráficas (Nacional)

4.1 Por día de la semana (promedio)

N. únicos / Visitas (x 100)

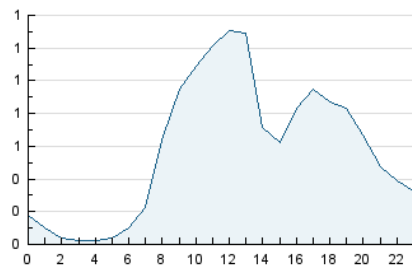


Páginas (x 100)

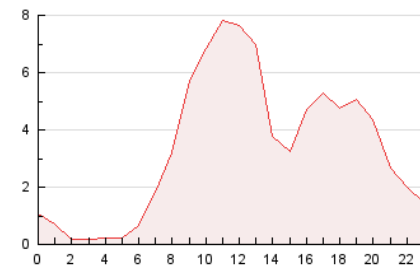


4.2 Por franja horaria (promedio)

Visitas_ (x 1000)

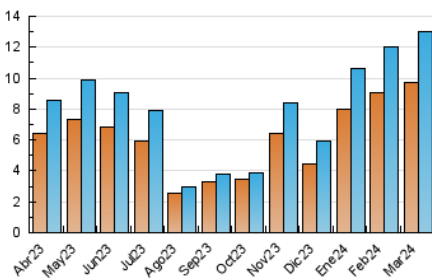


Páginas (x 1000)

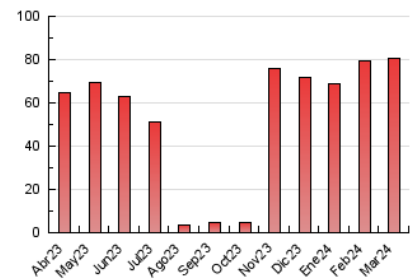


4.3 Por meses

N. únicos / Visitas (x 1000)



Páginas (x 1000)



5. Observaciones

Este Medio Electrónico de Comunicación ha sido medido por la herramienta Google Analytics de Google (GA4)

6. Definiciones básicas (Para más información ver Normas Técnicas para el Control de los Medios Electrónicos de Comunicación)

Página Vista:

Conjunto de ficheros enviado a un usuario como resultado de una petición del mismo recibida por el servidor. Cuando la página está formada por varios marcos (frames), el conjunto de los mismos tendrá, a efectos de cómputo, la consideración de una página unitaria.

Visita:

Una secuencia ininterrumpida de páginas servidas a un usuario válido. Si dicho usuario no realiza peticiones de páginas en un periodo de tiempo (30 min) la siguiente petición constituirá el inicio de una nueva visita.

Navegador Único:

Total de combinaciones únicas de una dirección IP y un identificador adicional. Los medios pueden utilizar cookies o el Identificador de Alta de registro.

Duración Página Vista:

Tiempo acumulado en segundos de todas las páginas vistas (en visitas de dos o más páginas vistas), dividido por el número total de páginas vistas.

Duración Visita:

Tiempo en segundos de todas las visitas de dos o más páginas vistas, dividido por el número total de visitas de dos o más páginas vistas.

Tráfico nacional:

Audiencia/difusión correspondiente a España medida en base a los datos de las direcciones IP registradas por el sistema de medición.

7. Opinión

De OJDinteractiva, la división de INFORMACIÓN Y CONTROL DE PUBLICACIONES S.A.:

Hemos examinado la información facilitada por el editor del medio electrónico para el periodo que comprende la presente certificación.

Nuestro examen se ha realizado de acuerdo con las normas y procedimientos establecidos en las Normas Técnicas para el Control de los Medios Electrónicos de Comunicación.

En nuestra opinión, la presente acta presenta razonablemente la difusión/audiencia registrada por este medio electrónico.

ADVERTENCIA:

El trabajo de OJDinteractiva, la división de INFORMACIÓN Y CONTROL DE PUBLICACIONES S.A (INTROL) se limita a la realización de pruebas para la revisión de los datos de recuento suministrados por el editor con la finalidad de expresar una opinión sobre la razonabilidad de dichos datos de acuerdo con las Normas Técnicas para el control de los MEC.

Por tanto, INTROL no acepta responsabilidad alguna por las inexactitudes o errores que puedan existir en los datos de recuento. Tampoco acepta ninguna responsabilidad por la falsedad en los datos de recuento recibidos del editor, ni por otros datos de medición que no están incluidos en el análisis.

Abril - 2024

OJDinteractiva