



## INFORMACION Y CONTROL DE PUBLICACIONES, S.A.

Velázquez, 46, 1º Drcha - Tel. 91 435 00 32 Fax 91 435 96 05 - 28001 - MADRID  
 Entença, 218 Entr. 7 - Tel 93 439 24 18 Fax 93 419 25 34 - 08029 - BARCELONA

**Título:** PREOC.ES  
**URL Primaria:** http://www.preoc.es  
**Editor:** Atayo, S.A.  
**Domicilio:** Paseo del Embajador, 12  
**Ciudad:** 28707 SAN SEBASTIAN DE LOS REYES  
**Teléfono:** 91 657 07 67  
**Fax:** 91 657 07 67  
**E-mail:** atayo@preoc.es  
**Clasificación:** Información Corporativa  
**Sub-Clasificación:** Información Corporativa



### 1. Cifras totales y promedios (Nacional e Internacional)

MES - AÑO	NAVEGADORES UNICOS	VISITAS	PAGINAS
Julio - 2021	5.901	7.976	65.260
<b>PROMEDIO DIARIO</b>	<b>227</b>	<b>257</b>	<b>2.105</b>
<b>PROMEDIO LUNES-VIERNES</b>	<b>275</b>	<b>311</b>	<b>2.498</b>
<b>PROMEDIO SABADO-DOMINGO</b>	<b>110</b>	<b>125</b>	<b>1.145</b>
<b>PAGINAS / VISITAS</b>	<b>8,18</b>		
<b>DURACION MEDIA VISITAS</b>	<b>0:04:31</b>		
<b>DURACION MEDIA PAGINAS</b>	<b>0:00:38</b>		

### 2. Secciones (Nacional e Internacional)

	PAGINAS	%
<b>HOME</b>	17.172	26.31 %
<b>RESTO</b>	48.088	73.69 %

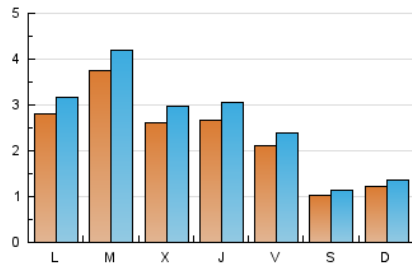
### 3. Por día del mes (Nacional e Internacional)

Día	N. únicos	Visitas	Páginas	Día	N. únicos	Visitas	Páginas	Día	N. únicos	Visitas	Páginas
1	353	387	2.343	11	121	140	1.301	21	233	263	2.365
2	203	234	1.858	12	283	324	3.085	22	221	254	2.681
3	94	104	776	13	291	320	2.093	23	217	247	2.697
4	114	133	1.635	14	259	292	2.053	24	91	107	1.401
5	291	333	2.587	15	232	274	2.535	25	102	117	1.120
6	283	319	2.319	16	216	244	2.085	26	272	297	2.632
7	295	339	2.543	17	118	130	891	27	620	695	2.979
8	279	327	2.711	18	146	158	1.087	28	256	292	2.281
9	213	235	2.241	19	279	318	3.137	29	247	284	2.141
10	111	126	983	20	302	340	2.650	30	203	233	2.937
								31	97	110	1.113

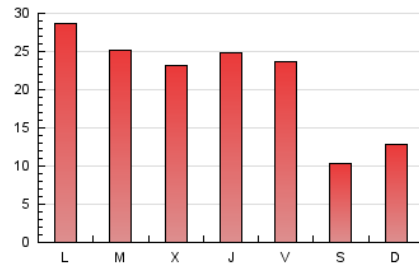
4. Gráficas (Nacional e Internacional)

4.1 Por día de la semana (promedio)

N. únicos / Visitas (x 100)

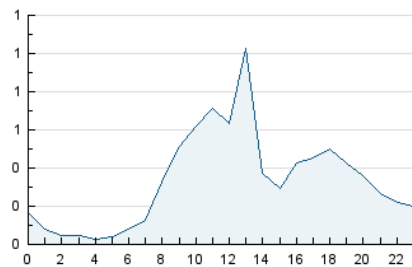


Páginas (x 100)

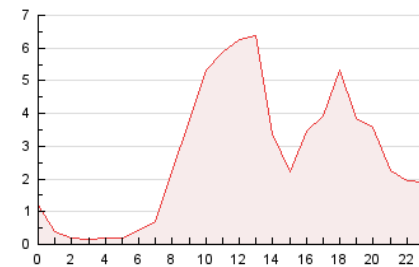


4.2 Por franja horaria (promedio)

Visitas (x 1000)

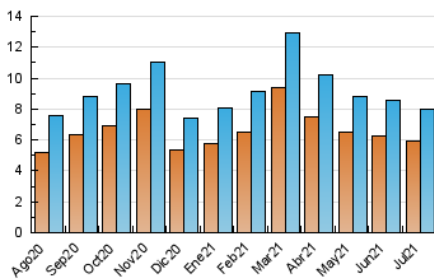


Páginas (x 1000)

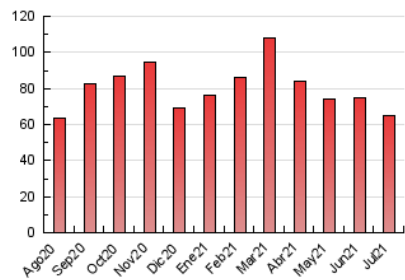


4.3 Por meses

N. únicos / Visitas (x 1000)



Páginas (x 1000)





## INFORMACION Y CONTROL DE PUBLICACIONES, S.A.

Velázquez, 46, 1º Drcha - Tel. 91 435 00 32 Fax 91 435 96 05 - 28001 - MADRID  
 Entença, 218 Entr. 7 - Tel 93 439 24 18 Fax 93 419 25 34 - 08029 - BARCELONA

### Anexo - Tráfico Nacional

**Título:** PREOC.ES  
**URL Primaria:** http://www.preoc.es  
**Editor:** Atayo, S.A.  
**Domicilio:** Paseo del Embajador, 12  
**Ciudad:** 28707 SAN SEBASTIAN DE LOS REYES  
**Teléfono:** 91 657 07 67  
**Fax:** 91 657 07 67  
**E-mail:** atayo@preoc.es  
**Clasificación:** Información Corporativa  
**Sub-Clasificación:** Información Corporativa



#### 1. Cifras totales y promedios (Nacional)

MES - AÑO	NAVEGADORES UNICOS	VISITAS	PAGINAS
Julio - 2021	4.845	6.859	63.042
<b>PROMEDIO DIARIO</b>	<b>193</b>	<b>221</b>	<b>2.034</b>
<b>PROMEDIO LUNES-VIERNES</b>	<b>233</b>	<b>267</b>	<b>2.410</b>
<b>PROMEDIO SABADO-DOMINGO</b>	<b>94</b>	<b>108</b>	<b>1.113</b>
<b>PAGINAS / VISITAS</b>	<b>9,19</b>		
<b>DURACION MEDIA VISITAS</b>	<b>0:05:13</b>		
<b>DURACION MEDIA PAGINAS</b>	<b>0:00:38</b>		

#### 2. Secciones (Nacional)

	PAGINAS	%
<b>HOME</b>	15.924	25.26 %
<b>RESTO</b>	47.118	74.74 %

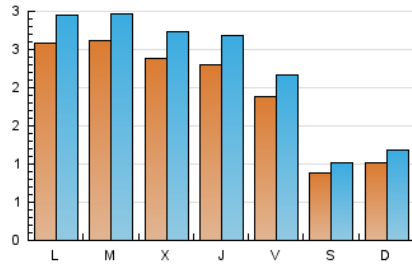
#### 3. Por día del mes (Nacional)

Día	N. únicos	Visitas	Páginas	Día	N. únicos	Visitas	Páginas	Día	N. únicos	Visitas	Páginas
1	239	273	2.217	11	113	132	1.281	21	219	249	2.351
2	189	220	1.835	12	267	308	3.060	22	208	241	2.656
3	86	96	692	13	271	299	2.066	23	179	209	2.607
4	105	124	1.601	14	237	269	2.018	24	80	96	1.382
5	271	312	2.451	15	208	250	2.470	25	95	110	1.113
6	260	294	2.209	16	195	223	2.036	26	257	281	2.578
7	263	307	2.462	17	89	101	854	27	241	275	2.155
8	261	308	2.679	18	94	106	1.027	28	233	269	2.251
9	191	213	2.211	19	241	280	3.074	29	232	269	2.113
10	94	109	962	20	276	314	2.614	30	190	220	2.913
								31	89	102	1.104

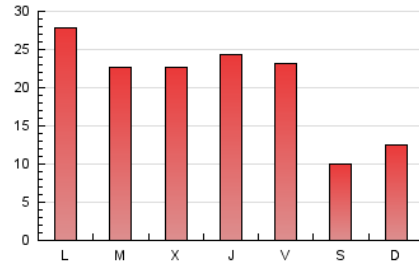
4. Gráficas (Nacional)

4.1 Por día de la semana (promedio)

N. únicos / Visitas (x 100)

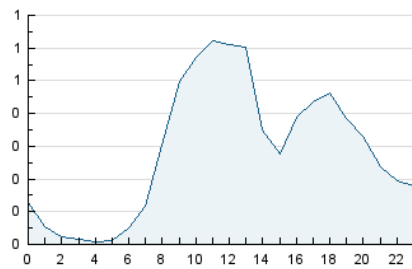


Páginas (x 100)

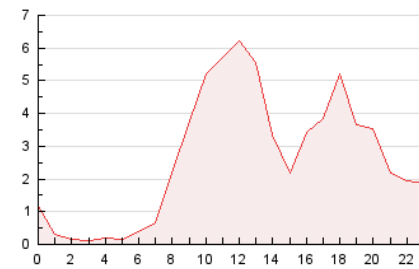


4.2 Por franja horaria (promedio)

Visitas (x 1000)

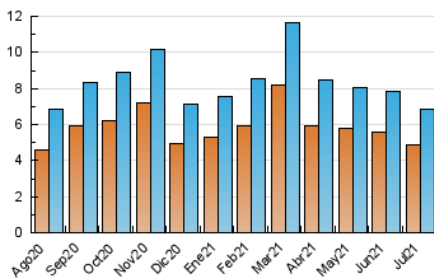


Páginas (x 1000)

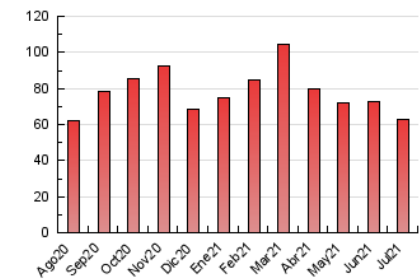


4.3 Por meses

N. únicos / Visitas (x 1000)



Páginas (x 1000)



## 5. Observaciones

Este Medio Electrónico de Comunicación ha sido medido por la herramienta Google Analytics de Google

## 6. Definiciones básicas (Para más información ver Normas Técnicas para el Control de los Medios Electrónicos de Comunicación)

### Página Vista:

Conjunto de ficheros enviado a un usuario como resultado de una petición del mismo recibida por el servidor. Cuando la página está formada por varios marcos (frames), el conjunto de los mismos tendrá, a efectos de cómptuo, la consideración de una página unitaria.

### Visita:

Una secuencia ininterrumpida de páginas servidas a un usuario válido. Si dicho usuario no realiza peticiones de páginas en un periodo de tiempo (30 min) la siguiente petición constituirá el inicio de una nueva visita.

### Navegador Único:

Total de combinaciones únicas de una dirección IP y un identificador adicional. Los medios pueden utilizar cookies o el Identificador de Alta de registro.

### Duración Página Vista:

Tiempo acumulado en segundos de todas las páginas vistas (en visitas de dos o más páginas vistas), dividido por el número total de páginas vistas.

### Duración Visita:

Tiempo en segundos de todas las visitas de dos o más páginas vistas, dividido por el número total de visitas de dos o más páginas vistas.

### Tráfico nacional:

Audiencia/difusión correspondiente a España medida en base a los datos de las direcciones IP registradas por el sistema de medición.

## 7. Opinión

De OJDinteractiva, la división de INFORMACIÓN Y CONTROL DE PUBLICACIONES S.A.:

Hemos examinado la información facilitada por el editor del medio electrónico para el periodo que comprende la presente certificación.

Nuestro examen se ha realizado de acuerdo con las normas y procedimientos establecidos en las Normas Técnicas para el Control de los Medios Electrónicos de Comunicación.

En nuestra opinión, la presente acta presenta razonablemente la difusión/audiencia registrada por este medio electrónico.

### ADVERTENCIA:

El trabajo de OJDinteractiva, la división de INFORMACIÓN Y CONTROL DE PUBLICACIONES S.A (INTROL) se limita a la realización de pruebas para la revisión de los datos de recuento suministrados por el editor con la finalidad de expresar una opinión sobre la razonabilidad de dichos datos de acuerdo con las Normas Técnicas para el control de los MEC.

Por tanto, INTROL no acepta responsabilidad alguna por las inexactitudes o errores que puedan existir en los datos de recuento. Tampoco acepta ninguna responsabilidad por la falsedad en los datos de recuento recibidos del editor, ni por otros datos de medición que no están incluidos en el análisis.

Agosto - 2021

OJDinteractiva