



INFORMACION Y CONTROL DE PUBLICACIONES, S.A.

Velázquez, 46, 1º Drcha - Tel. 91 435 00 32 Fax 91 435 96 05 - 28001 - MADRID
Av. Diagonal 497, 5a planta - Tel 93 439 24 18 Fax 93 419 25 34 - 08029 - BARCELONA

Título: PREOC.ES
URL Primaria: http://www.preoc.es
Editor: Atayo, S.A.
Domicilio: Paseo del Embajador, 12
Ciudad: 28707 SAN SEBASTIAN DE LOS REYES
Teléfono: 91 657 07 67
Fax: 91 657 07 67
E-mail: atayo@preoc.es
Clasificación: Información Corporativa
Sub-Clasificación: Información Corporativa



1. Cifras totales y promedios (Nacional e Internacional)

MES - AÑO	NAVEGADORES UNICOS	VISITAS	PAGINAS
Agosto - 2021	4.594	6.043	49.511
PROMEDIO DIARIO	174	195	1.597
PROMEDIO LUNES-VIERNES	205	231	1.918
PROMEDIO SABADO-DOMINGO	99	107	813
PAGINAS / VISITAS	8,19		
DURACION MEDIA VISITAS	0:04:18		
DURACION MEDIA PAGINAS	0:00:36		

2. Secciones (Nacional e Internacional)

	PAGINAS	%
HOME	12.736	25.72 %
RESTO	36.775	74.28 %

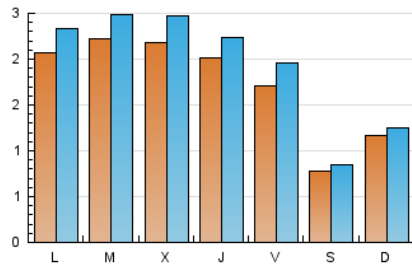
3. Por día del mes (Nacional e Internacional)

Día	N. únicos	Visitas	Páginas	Día	N. únicos	Visitas	Páginas	Día	N. únicos	Visitas	Páginas
1	213	227	995	11	251	293	2.243	21	79	86	718
2	207	235	1.930	12	190	209	1.593	22	99	107	1.335
3	237	265	1.988	13	176	199	1.605	23	199	227	1.760
4	225	246	1.778	14	68	73	680	24	217	259	2.200
5	217	237	1.645	15	62	63	512	25	205	232	2.034
6	169	205	1.905	16	180	208	2.003	26	208	227	2.049
7	71	80	519	17	180	199	1.993	27	175	195	1.275
8	101	109	844	18	191	216	1.847	28	92	101	652
9	199	219	2.225	19	189	219	1.746	29	105	120	1.062
10	222	239	1.408	20	164	185	1.325	30	251	278	2.475
								31	254	285	3.167

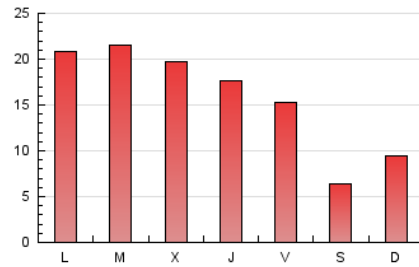
4. Gráficas (Nacional e Internacional)

4.1 Por día de la semana (promedio)

N. únicos / Visitas (x 100)

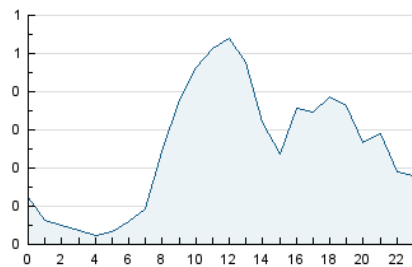


Páginas (x 100)

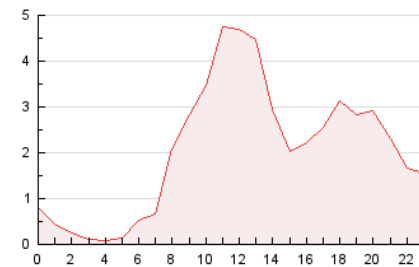


4.2 Por franja horaria (promedio)

Visitas (x 1000)

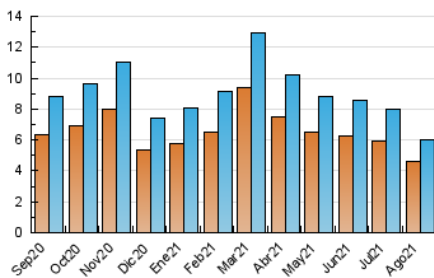


Páginas (x 1000)

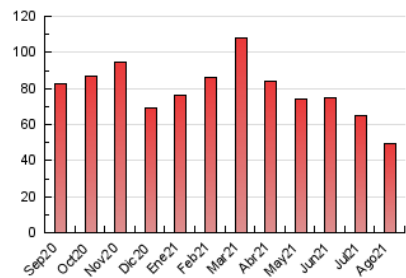


4.3 Por meses

N. únicos / Visitas (x 1000)



Páginas (x 1000)





INFORMACION Y CONTROL DE PUBLICACIONES, S.A.

Velázquez, 46, 1º Drcha - Tel. 91 435 00 32 Fax 91 435 96 05 - 28001 - MADRID
 Av. Diagonal 497, 5a planta - Tel 93 439 24 18 Fax 93 419 25 34 - 08029 - BARCELONA

Anexo - Tráfico Nacional

Título: PREOC.ES
URL Primaria: http://www.preoc.es
Editor: Atayo, S.A.
Domicilio: Paseo del Embajador, 12
Ciudad: 28707 SAN SEBASTIAN DE LOS REYES
Teléfono: 91 657 07 67
Fax: 91 657 07 67
E-mail: atayo@preoc.es
Clasificación: Información Corporativa
Sub-Clasificación: Información Corporativa



1. Cifras totales y promedios (Nacional)

MES - AÑO	NAVEGADORES UNICOS	VISITAS	PAGINAS
Agosto - 2021	3.933	5.355	48.147
PROMEDIO DIARIO	152	173	1.553
PROMEDIO LUNES-VIERNES	183	209	1.873
PROMEDIO SABADO-DOMINGO	77	85	771
PAGINAS / VISITAS	8,99		
DURACION MEDIA VISITAS	0:04:48		
DURACION MEDIA PAGINAS	0:00:36		

2. Secciones (Nacional)

	PAGINAS	%
HOME	12.277	25.50 %
RESTO	35.870	74.50 %

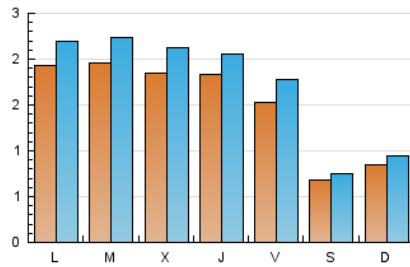
3. Por día del mes (Nacional)

Día	N. únicos	Visitas	Páginas	Día	N. únicos	Visitas	Páginas	Día	N. únicos	Visitas	Páginas
1	101	115	865	11	192	232	2.161	21	68	75	704
2	198	226	1.921	12	173	192	1.570	22	89	96	1.256
3	214	242	1.955	13	159	182	1.578	23	189	215	1.687
4	193	214	1.723	14	59	64	669	24	199	240	2.160
5	199	219	1.600	15	53	54	497	25	178	202	1.944
6	151	186	1.869	16	161	189	1.961	26	184	203	2.008
7	64	73	503	17	164	183	1.960	27	160	180	1.247
8	87	95	825	18	177	202	1.827	28	80	86	584
9	183	203	2.178	19	176	206	1.712	29	94	109	1.037
10	167	184	1.350	20	142	163	1.287	30	235	260	2.380
								31	234	265	3.129

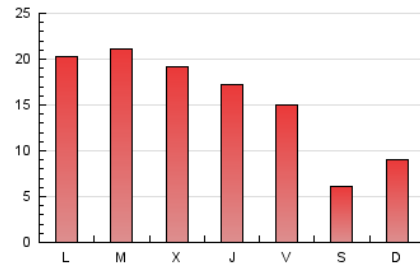
4. Gráficas (Nacional)

4.1 Por día de la semana (promedio)

N. únicos / Visitas (x 100)

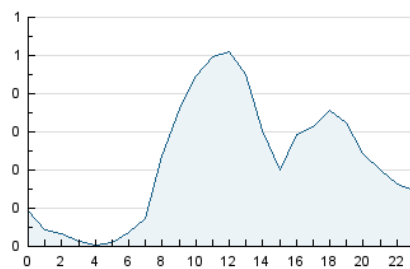


Páginas (x 100)

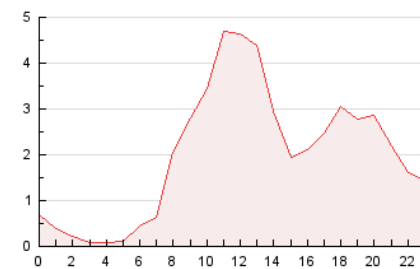


4.2 Por franja horaria (promedio)

Visitas (x 1000)

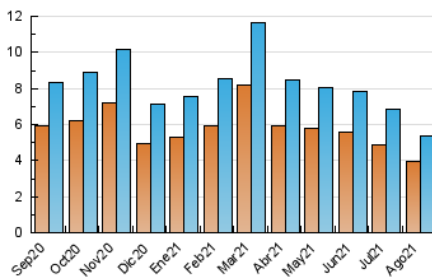


Páginas (x 1000)

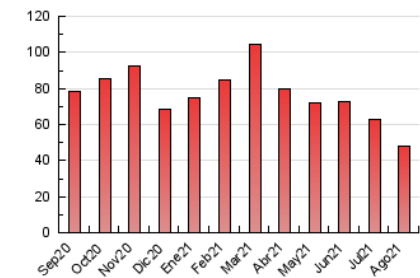


4.3 Por meses

N. únicos / Visitas (x 1000)



Páginas (x 1000)



5. Observaciones

Este Medio Electrónico de Comunicación ha sido medido por la herramienta Google Analytics de Google

6. Definiciones básicas (Para más información ver Normas Técnicas para el Control de los Medios Electrónicos de Comunicación)

Página Vista:

Conjunto de ficheros enviado a un usuario como resultado de una petición del mismo recibida por el servidor. Cuando la página está formada por varios marcos (frames), el conjunto de los mismos tendrá, a efectos de cómptuo, la consideración de una página unitaria.

Visita:

Una secuencia ininterrumpida de páginas servidas a un usuario válido. Si dicho usuario no realiza peticiones de páginas en un periodo de tiempo (30 min) la siguiente petición constituirá el inicio de una nueva visita.

Navegador Único:

Total de combinaciones únicas de una dirección IP y un identificador adicional. Los medios pueden utilizar cookies o el Identificador de Alta de registro.

Duración Página Vista:

Tiempo acumulado en segundos de todas las páginas vistas (en visitas de dos o más páginas vistas), dividido por el número total de páginas vistas.

Duración Visita:

Tiempo en segundos de todas las visitas de dos o más páginas vistas, dividido por el número total de visitas de dos o más páginas vistas.

Tráfico nacional:

Audiencia/difusión correspondiente a España medida en base a los datos de las direcciones IP registradas por el sistema de medición.

7. Opinión

De OJDinteractiva, la división de INFORMACIÓN Y CONTROL DE PUBLICACIONES S.A.:

Hemos examinado la información facilitada por el editor del medio electrónico para el periodo que comprende la presente certificación.

Nuestro examen se ha realizado de acuerdo con las normas y procedimientos establecidos en las Normas Técnicas para el Control de los Medios Electrónicos de Comunicación.

En nuestra opinión, la presente acta presenta razonablemente la difusión/audiencia registrada por este medio electrónico.

ADVERTENCIA:

El trabajo de OJDinteractiva, la división de INFORMACIÓN Y CONTROL DE PUBLICACIONES S.A (INTROL) se limita a la realización de pruebas para la revisión de los datos de recuento suministrados por el editor con la finalidad de expresar una opinión sobre la razonabilidad de dichos datos de acuerdo con las Normas Técnicas para el control de los MEC.

Por tanto, INTROL no acepta responsabilidad alguna por las inexactitudes o errores que puedan existir en los datos de recuento. Tampoco acepta ninguna responsabilidad por la falsedad en los datos de recuento recibidos del editor, ni por otros datos de medición que no están incluidos en el análisis.

Septiembre - 2021

OJDinteractiva