



## INFORMACION Y CONTROL DE PUBLICACIONES, S.A.

Velázquez, 46, 1ª Drcha - Tel. 91 435 00 32 Fax 91 435 96 05 - 28001 - MADRID  
Av. Diagonal 497, 5a planta - Tel 93 439 24 18 Fax 93 419 25 34 - 08029 - BARCELONA

**Título:** PREOC.ES  
**URL Primaria:** http://www.preoc.es  
**Editor:** Atayo, S.A.  
**Domicilio:** Paseo del Embajador, 12  
**Ciudad:** 28707 SAN SEBASTIAN DE LOS REYES  
**Teléfono:** 91 657 07 67  
**Fax:** 91 657 07 67  
**E-mail:** atayo@preoc.es  
**Clasificación:** Información Corporativa  
**Sub-Clasificación:** Información Corporativa



### 1. Cifras totales y promedios (Nacional e Internacional)

MES - AÑO	NAVEGADORES UNICOS	VISITAS	PAGINAS
Septiembre - 2024	6.583	8.485	52.926
<b>PROMEDIO DIARIO</b>	<b>257</b>	<b>283</b>	<b>1.764</b>
<b>PROMEDIO LUNES-VIERNES</b>	319	352	2.166
<b>PROMEDIO SABADO-DOMINGO</b>	110	122	827
<b>PAGINAS / VISITAS</b>	6,24		
<b>DURACION MEDIA VISITAS</b>	0:03:54		
<b>TIEMPO INTERACCIÓN MEDIO</b>	-		

### 2. Secciones (Nacional e Internacional)

	PAGINAS	%
<b>HOME</b>	4.469	8.44 %
<b>RESTO</b>	48.457	91.56 %

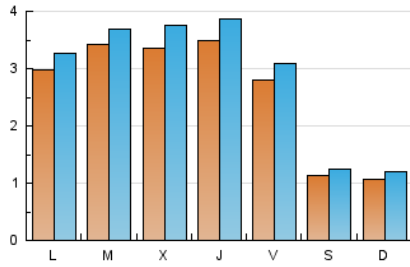
### 3. Por día del mes (Nacional e Internacional)

Día	N. únicos	Visitas	Páginas	Día	N. únicos	Visitas	Páginas	Día	N. únicos	Visitas	Páginas
<b>1</b>	1	1	1	<b>11</b>	279	325	2.545	<b>21</b>	113	120	551
<b>2</b>	118	130	840	<b>12</b>	368	395	2.759	<b>22</b>	156	176	1.412
<b>3</b>	302	318	1.635	<b>13</b>	316	367	2.564	<b>23</b>	366	410	1.999
<b>4</b>	316	348	2.056	<b>14</b>	116	125	1.027	<b>24</b>	450	483	3.045
<b>5</b>	309	338	2.023	<b>15</b>	114	138	1.277	<b>25</b>	390	434	2.537
<b>6</b>	272	299	2.082	<b>16</b>	367	398	2.292	<b>26</b>	392	453	2.708
<b>7</b>	106	119	727	<b>17</b>	329	365	2.421	<b>27</b>	268	289	1.365
<b>8</b>	124	133	835	<b>18</b>	356	392	1.997	<b>28</b>	122	133	870
<b>9</b>	288	311	1.833	<b>19</b>	326	359	2.198	<b>29</b>	138	150	745
<b>10</b>	289	312	2.521	<b>20</b>	259	278	1.593	<b>30</b>	349	386	2.468

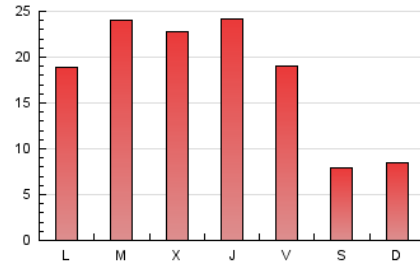
### 4. Gráficas (Nacional e Internacional)

#### 4.1 Por día de la semana (promedio)

N. únicos / Visitas (x 100)

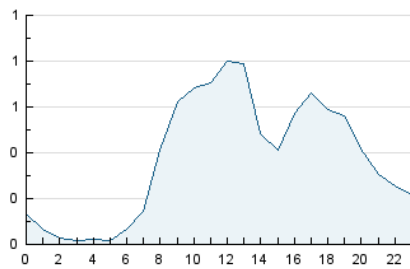


Páginas (x 100)

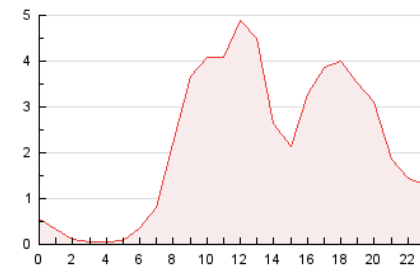


#### 4.2 Por franja horaria (promedio)

Visitas\_ (x 1000)

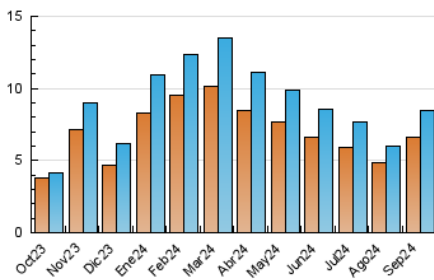


Páginas (x 1000)

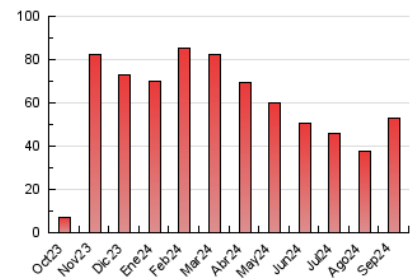


#### 4.3 Por meses

N. únicos / Visitas (x 1000)



Páginas (x 1000)





## INFORMACION Y CONTROL DE PUBLICACIONES, S.A.

Velázquez, 46, 1ª Drcha - Tel. 91 435 00 32 Fax 91 435 96 05 - 28001 - MADRID  
Av. Diagonal 497, 5a planta - Tel 93 439 24 18 Fax 93 419 25 34 - 08029 - BARCELONA

### Anexo - Tráfico Nacional

**Título:** PREOC.ES  
**URL Primaria:** http://www.preoc.es  
**Editor:** Atayo, S.A.  
**Domicilio:** Paseo del Embajador, 12  
**Ciudad:** 28707 SAN SEBASTIAN DE LOS REYES  
**Teléfono:** 91 657 07 67  
**Fax:** 91 657 07 67  
**E-mail:** atayo@preoc.es  
**Clasificación:** Información Corporativa  
**Sub-Clasificación:** Información Corporativa



#### 1. Cifras totales y promedios (Nacional)

MES - AÑO	NAVEGADORES UNICOS	VISITAS	PAGINAS
Septiembre - 2024	6.289	8.179	52.171
<b>PROMEDIO DIARIO</b>	<b>247</b>	<b>273</b>	<b>1.739</b>
<b>PROMEDIO LUNES-VIERNES</b>	307	339	2.137
<b>PROMEDIO SABADO-DOMINGO</b>	105	117	810
<b>PAGINAS / VISITAS</b>	6,38		
<b>DURACION MEDIA VISITAS</b>	0:04:00		
<b>TIEMPO INTERACCIÓN MEDIO</b>	-		

#### 2. Secciones (Nacional)

	PAGINAS	%
<b>HOME</b>	4.344	8.33 %
<b>RESTO</b>	47.827	91.67 %

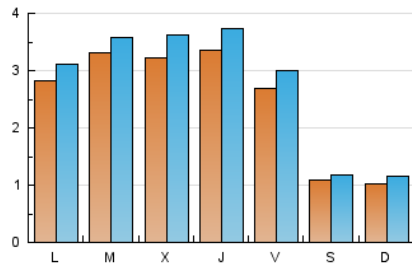
#### 3. Por día del mes (Nacional)

Día	N. únicos	Visitas	Páginas	Día	N. únicos	Visitas	Páginas	Día	N. únicos	Visitas	Páginas
<b>1</b>	1	1	1	<b>11</b>	270	316	2.519	<b>21</b>	106	113	534
<b>2</b>	113	125	832	<b>12</b>	350	377	2.728	<b>22</b>	152	172	1.408
<b>3</b>	288	304	1.594	<b>13</b>	310	360	2.548	<b>23</b>	355	399	1.974
<b>4</b>	306	338	2.037	<b>14</b>	113	122	1.014	<b>24</b>	435	468	3.028
<b>5</b>	296	325	2.003	<b>15</b>	108	132	1.197	<b>25</b>	372	415	2.492
<b>6</b>	258	283	2.035	<b>16</b>	334	365	2.246	<b>26</b>	379	439	2.684
<b>7</b>	97	109	703	<b>17</b>	321	356	2.411	<b>27</b>	263	284	1.355
<b>8</b>	120	129	830	<b>18</b>	343	378	1.970	<b>28</b>	115	126	863
<b>9</b>	274	296	1.782	<b>19</b>	318	351	2.186	<b>29</b>	136	148	740
<b>10</b>	279	302	2.460	<b>20</b>	250	269	1.551	<b>30</b>	339	377	2.446

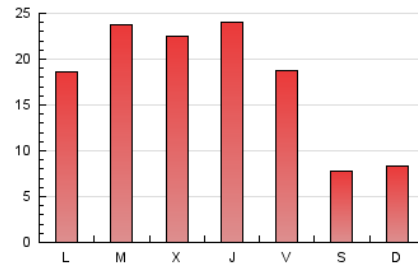
### 4. Gráficas (Nacional)

#### 4.1 Por día de la semana (promedio)

N. únicos / Visitas (x 100)

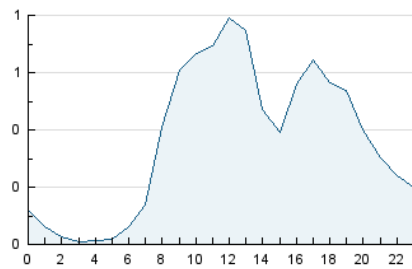


Páginas (x 100)

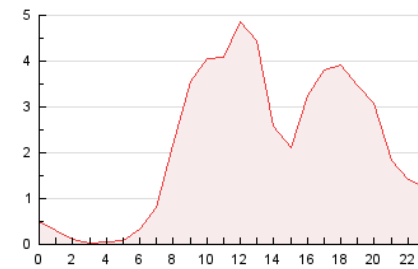


#### 4.2 Por franja horaria (promedio)

Visitas\_ (x 1000)

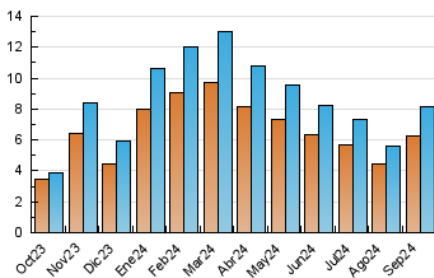


Páginas (x 1000)

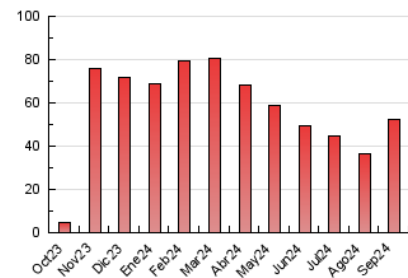


#### 4.3 Por meses

N. únicos / Visitas (x 1000)



Páginas (x 1000)



## 5. Observaciones

Este Medio Electrónico de Comunicación ha sido medido por la herramienta Google Analytics de Google (GA4).

## 6. Definiciones básicas (Para más información ver Normas Técnicas para el Control de los Medios Electrónicos de Comunicación)

### Página Vista:

Conjunto de ficheros enviado a un usuario como resultado de una petición del mismo recibida por el servidor. Cuando la página está formada por varios marcos (frames), el conjunto de los mismos tendrá, a efectos de cómputo, la consideración de una página unitaria.

### Visita:

Una secuencia ininterrumpida de páginas servidas a un usuario válido. Si dicho usuario no realiza peticiones de páginas en un periodo de tiempo (30 min) la siguiente petición constituirá el inicio de una nueva visita.

### Navegador Único:

Total de combinaciones únicas de una dirección IP y un identificador adicional. Los medios pueden utilizar cookies o el Identificador de Alta de registro.

### Duración Página Vista:

Tiempo acumulado en segundos de todas las páginas vistas (en visitas de dos o más páginas vistas), dividido por el número total de páginas vistas.

### Duración Visita:

Tiempo en segundos de todas las visitas de dos o más páginas vistas, dividido por el número total de visitas de dos o más páginas vistas.

### Tráfico nacional:

Audiencia/difusión correspondiente a España medida en base a los datos de las direcciones IP registradas por el sistema de medición.

## 7. Opinión

De OJDinteractiva, la división de INFORMACIÓN Y CONTROL DE PUBLICACIONES S.A.:

Hemos examinado la información facilitada por el editor del medio electrónico para el periodo que comprende la presente certificación.

Nuestro examen se ha realizado de acuerdo con las normas y procedimientos establecidos en las Normas Técnicas para el Control de los Medios Electrónicos de Comunicación.

En nuestra opinión, la presente acta presenta razonablemente la difusión/audiencia registrada por este medio electrónico.

### ADVERTENCIA:

El trabajo de OJDinteractiva, la división de INFORMACIÓN Y CONTROL DE PUBLICACIONES S.A (INTROL) se limita a la realización de pruebas para la revisión de los datos de recuento suministrados por el editor con la finalidad de expresar una opinión sobre la razonabilidad de dichos datos de acuerdo con las Normas Técnicas para el control de los MEC.

Por tanto, INTROL no acepta responsabilidad alguna por las inexactitudes o errores que puedan existir en los datos de recuento. Tampoco acepta ninguna responsabilidad por la falsedad en los datos de recuento recibidos del editor, ni por otros datos de medición que no están incluidos en el análisis.

Octubre - 2024

OJDinteractiva