



## INFORMACION Y CONTROL DE PUBLICACIONES, S.A.

Velázquez, 46, 1º Drcha - Tel. 91 435 00 32 Fax 91 435 96 05 - 28001 - MADRID  
 Entença, 218 Entr. 7 - Tel 93 439 24 18 Fax 93 419 25 34 - 08029 - BARCELONA

**Título:** PREOC.ES  
**URL Primaria:** http://www.preoc.es  
**Editor:** Atayo, S.A.  
**Domicilio:** Paseo del Embajador, 12  
**Ciudad:** 28707 SAN SEBASTIAN DE LOS REYES  
**Teléfono:** 91 657 07 67  
**Fax:** 91 657 07 67  
**E-mail:** atayo@preoc.es  
**Clasificación:** Información Corporativa  
**Sub-Clasificación:** Información Corporativa



### 1. Cifras totales y promedios (Nacional e Internacional)

MES - AÑO	NAVEGADORES UNICOS	VISITAS	PAGINAS
Diciembre - 2016	7.921	10.668	95.875
<b>PROMEDIO DIARIO</b>	<b>303</b>	<b>344</b>	<b>3.093</b>
<b>PROMEDIO LUNES-VIERNES</b>	357	407	3.529
<b>PROMEDIO SABADO-DOMINGO</b>	169	190	2.025
<b>PAGINAS / VISITAS</b>	8,99		
<b>DURACION MEDIA VISITAS</b>	0:05:09		
<b>DURACION MEDIA PAGINAS</b>	0:00:39		

### 2. Secciones (Nacional e Internacional)

	PAGINAS	%
<b>HOME</b>	23.395	24.40 %
<b>RESTO</b>	72.480	75.60 %

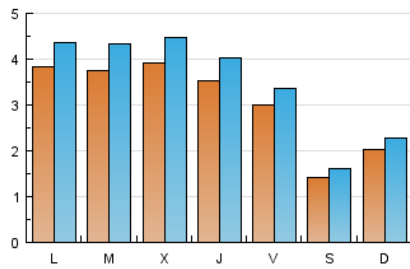
### 3. Por día del mes (Nacional e Internacional)

Día	N. únicos	Visitas	Páginas	Día	N. únicos	Visitas	Páginas	Día	N. únicos	Visitas	Páginas
1	442	486	4.299	11	319	350	3.456	21	400	454	3.966
2	349	382	2.673	12	445	517	4.358	22	331	383	2.671
3	176	187	2.028	13	477	545	5.063	23	260	291	2.364
4	220	245	2.374	14	441	507	3.972	24	96	109	1.277
5	376	437	4.321	15	420	489	4.460	25	100	109	1.093
6	299	340	3.986	16	324	370	3.317	26	286	314	3.402
7	439	489	3.667	17	144	163	1.820	27	317	367	3.637
8	238	265	2.476	18	178	208	2.047	28	292	334	2.650
9	312	356	2.914	19	420	481	3.555	29	328	391	3.656
10	173	207	2.732	20	412	482	4.066	30	249	275	2.175
								31	115	135	1.400

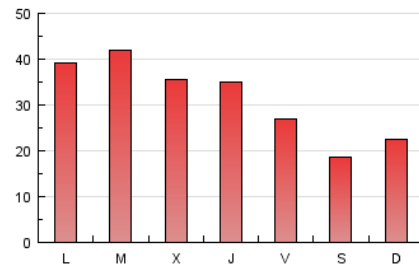
4. Gráficas (Nacional e Internacional)

4.1 Por día de la semana (promedio)

N. únicos / Visitas (x 100)

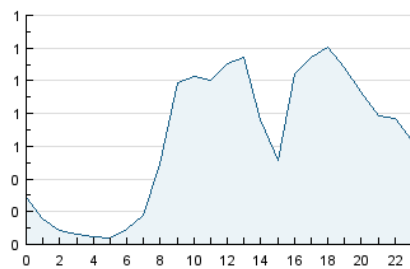


Páginas (x 100)

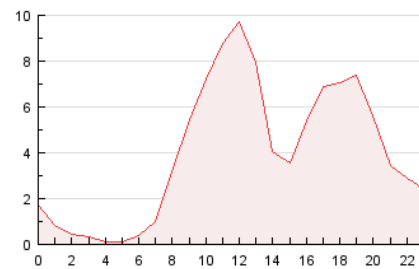


4.2 Por franja horaria (promedio)

Visitas (x 1000)

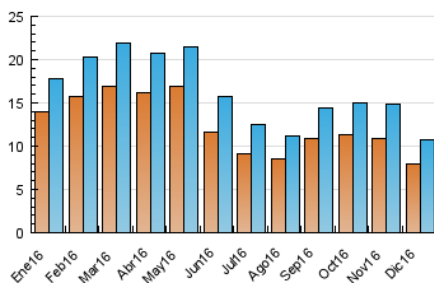


Páginas (x 1000)

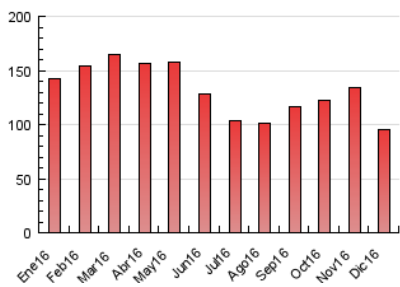


4.3 Por meses

N. únicos / Visitas (x 1000)



Páginas (x 1000)





## INFORMACION Y CONTROL DE PUBLICACIONES, S.A.

Velázquez, 46, 1º Drcha - Tel. 91 435 00 32 Fax 91 435 96 05 - 28001 - MADRID  
 Entença, 218 Entr. 7 - Tel 93 439 24 18 Fax 93 419 25 34 - 08029 - BARCELONA

### Anexo - Tráfico Nacional

**Título:** PREOC.ES  
**URL Primaria:** http://www.preoc.es  
**Editor:** Atayo, S.A.  
**Domicilio:** Paseo del Embajador, 12  
**Ciudad:** 28707 SAN SEBASTIAN DE LOS REYES  
**Teléfono:** 91 657 07 67  
**Fax:** 91 657 07 67  
**E-mail:** atayo@preoc.es  
**Clasificación:** Información Corporativa  
**Sub-Clasificación:** Información Corporativa



#### 1. Cifras totales y promedios (Nacional)

MES - AÑO	NAVEGADORES UNICOS	VISITAS	PAGINAS
Diciembre - 2016	7.271	9.899	93.425
<b>PROMEDIO DIARIO</b>	<b>280</b>	<b>319</b>	<b>3.014</b>
<b>PROMEDIO LUNES-VIERNES</b>	<b>331</b>	<b>379</b>	<b>3.438</b>
<b>PROMEDIO SABADO-DOMINGO</b>	<b>153</b>	<b>174</b>	<b>1.976</b>
<b>PAGINAS / VISITAS</b>	<b>9,44</b>		
<b>DURACION MEDIA VISITAS</b>	<b>0:05:24</b>		
<b>DURACION MEDIA PAGINAS</b>	<b>0:00:38</b>		

#### 2. Secciones (Nacional)

	PAGINAS	%
<b>HOME</b>	22.462	24.04 %
<b>RESTO</b>	70.963	75.96 %

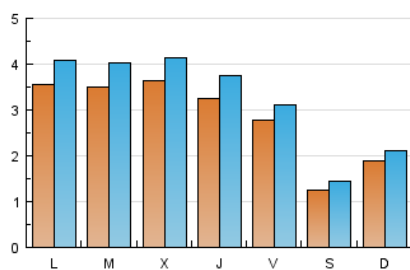
#### 3. Por día del mes (Nacional)

Día	N. únicos	Visitas	Páginas	Día	N. únicos	Visitas	Páginas	Día	N. únicos	Visitas	Páginas
1	398	442	4.191	11	304	335	3.415	21	366	420	3.875
2	323	355	2.628	12	424	489	4.297	22	315	365	2.612
3	153	164	1.966	13	443	504	4.897	23	242	270	2.301
4	198	217	2.303	14	411	471	3.862	24	87	100	1.256
5	347	408	4.207	15	397	464	4.379	25	93	102	1.076
6	272	309	3.812	16	309	354	3.230	26	256	284	3.311
7	408	455	3.569	17	129	146	1.788	27	294	344	3.534
8	210	236	2.368	18	159	188	1.936	28	273	315	2.600
9	283	326	2.848	19	397	456	3.502	29	306	367	3.541
10	156	190	2.685	20	386	452	3.976	30	228	251	2.103
								31	100	120	1.357

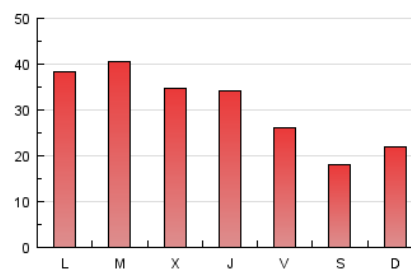
4. Gráficas (Nacional)

4.1 Por día de la semana (promedio)

N. únicos / Visitas (x 100)

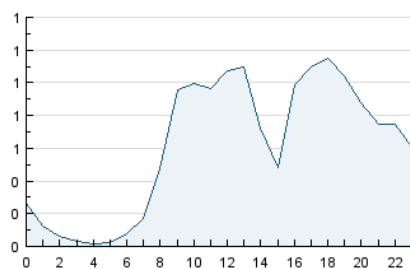


Páginas (x 100)

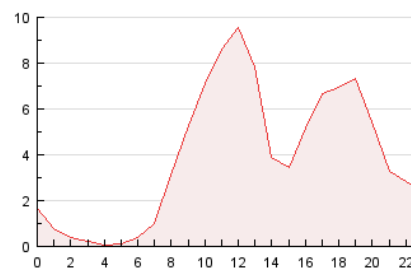


4.2 Por franja horaria (promedio)

Visitas (x 1000)

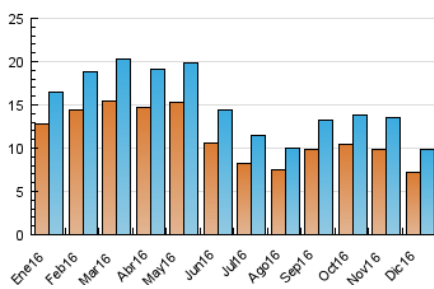


Páginas (x 1000)

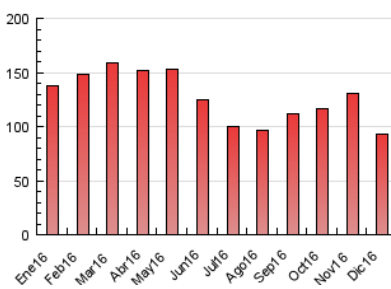


4.3 Por meses

N. únicos / Visitas (x 1000)



Páginas (x 1000)



## 5. Observaciones

Este Medio Electrónico de Comunicación ha sido medido por la herramienta Google Analytics de Google

## 6. Definiciones básicas (Para más información ver Normas Técnicas para el Control de los Medios Electrónicos de Comunicación)

### Página Vista:

Conjunto de ficheros enviado a un usuario como resultado de una petición del mismo recibida por el servidor. Cuando la página está formada por varios marcos (frames), el conjunto de los mismos tendrá, a efectos de cómptuo, la consideración de una página unitaria.

### Visita:

Una secuencia ininterrumpida de páginas servidas a un usuario válido. Si dicho usuario no realiza peticiones de páginas en un periodo de tiempo (30 min) la siguiente petición constituirá el inicio de una nueva visita.

### Navegador Único:

Total de combinaciones únicas de una dirección IP y un identificador adicional. Los medios pueden utilizar cookies o el Identificador de Alta de registro.

### Duración Página Vista:

Tiempo acumulado en segundos de todas las páginas vistas (en visitas de dos o más páginas vistas), dividido por el número total de páginas vistas.

### Duración Visita:

Tiempo en segundos de todas las visitas de dos o más páginas vistas, dividido por el número total de visitas de dos o más páginas vistas.

### Tráfico nacional:

Audiencia/difusión correspondiente a España medida en base a los datos de las direcciones IP registradas por el sistema de medición.

## 7. Opinión

De OJDinteractiva, la división de INFORMACIÓN Y CONTROL DE PUBLICACIONES S.A.:

Hemos examinado la información facilitada por el editor del medio electrónico para el periodo que comprende la presente certificación.

Nuestro examen se ha realizado de acuerdo con las normas y procedimientos establecidos en las Normas Técnicas para el Control de los Medios Electrónicos de Comunicación.

En nuestra opinión, la presente acta presenta razonablemente la difusión/audiencia registrada por este medio electrónico.

### ADVERTENCIA:

El trabajo de OJDinteractiva, la división de INFORMACIÓN Y CONTROL DE PUBLICACIONES S.A (INTROL) se limita a la realización de pruebas para la revisión de los datos de recuento suministrados por el editor con la finalidad de expresar una opinión sobre la razonabilidad de dichos datos de acuerdo con las Normas Técnicas para el control de los MEC.

Por tanto, INTROL no acepta responsabilidad alguna por las inexactitudes o errores que puedan existir en los datos de recuento. Tampoco acepta ninguna responsabilidad por la falsedad en los datos de recuento recibidos del editor, ni por otros datos de medición que no están incluidos en el análisis.

- 2016

OJDinteractiva