



## INFORMACION Y CONTROL DE PUBLICACIONES, S.A.

Velázquez, 46, 1º Drcha - Tel. 91 435 00 32 Fax 91 435 96 05 - 28001 - MADRID  
 Entença, 218 Entr. 7 - Tel 93 439 24 18 Fax 93 419 25 34 - 08029 - BARCELONA

**Título:** PREOC.ES  
**URL Primaria:** http://www.preoc.es  
**Editor:** Atayo, S.A.  
**Domicilio:** Paseo del Embajador, 12  
**Ciudad:** 28707 SAN SEBASTIAN DE LOS REYES  
**Teléfono:** 91 657 07 67  
**Fax:** 91 657 07 67  
**E-mail:** atayo@preoc.es  
**Clasificación:** Información Corporativa  
**Sub-Clasificación:** Información Corporativa



### 1. Cifras totales y promedios (Nacional e Internacional)

MES - AÑO	NAVEGADORES UNICOS	VISITAS	PAGINAS
Diciembre - 2020	5.355	7.438	69.508
<b>PROMEDIO DIARIO</b>	<b>209</b>	<b>240</b>	<b>2.242</b>
<b>PROMEDIO LUNES-VIERNES</b>	<b>235</b>	<b>271</b>	<b>2.475</b>
<b>PROMEDIO SABADO-DOMINGO</b>	<b>135</b>	<b>152</b>	<b>1.574</b>
<b>PAGINAS / VISITAS</b>	<b>9,34</b>		
<b>DURACION MEDIA VISITAS</b>	<b>0:05:11</b>		
<b>DURACION MEDIA PAGINAS</b>	<b>0:00:37</b>		

### 2. Secciones (Nacional e Internacional)

	PAGINAS	%
<b>HOME</b>	16.983	24.43 %
<b>RESTO</b>	52.525	75.57 %

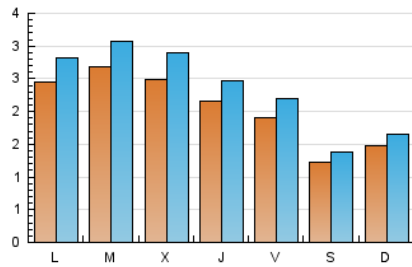
### 3. Por día del mes (Nacional e Internacional)

Día	N. únicos	Visitas	Páginas	Día	N. únicos	Visitas	Páginas	Día	N. únicos	Visitas	Páginas
1	385	439	4.389	11	234	260	2.553	21	242	265	1.819
2	334	400	3.481	12	136	150	1.490	22	205	230	2.175
3	373	434	4.060	13	151	171	1.523	23	166	186	1.362
4	286	330	2.482	14	299	351	3.235	24	74	80	744
5	156	180	2.138	15	357	412	4.151	25	56	64	748
6	185	207	1.561	16	264	305	2.541	26	92	108	1.430
7	227	267	3.210	17	256	290	2.650	27	114	130	1.608
8	201	231	2.435	18	189	222	1.734	28	211	244	1.983
9	295	359	3.717	19	104	117	1.293	29	192	223	2.326
10	286	330	2.560	20	139	153	1.551	30	181	202	1.675
								31	91	98	884

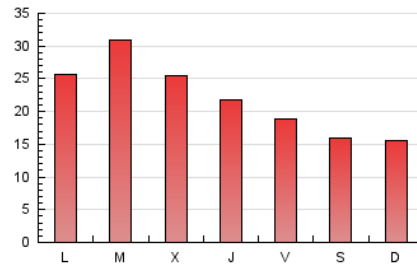
4. Gráficas (Nacional e Internacional)

4.1 Por día de la semana (promedio)

N. únicos / Visitas (x 100)

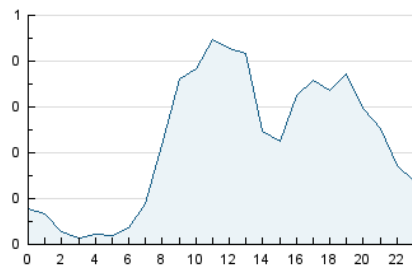


Páginas (x 100)

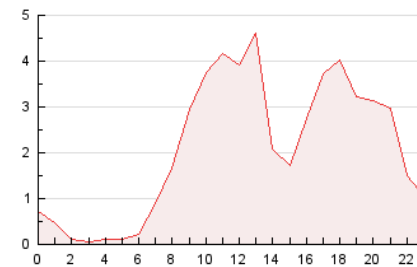


4.2 Por franja horaria (promedio)

Visitas (x 1000)

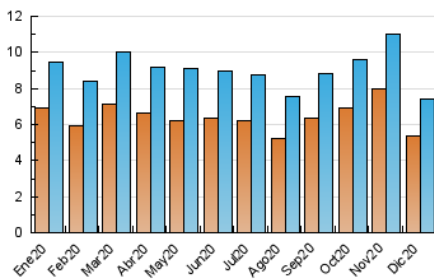


Páginas (x 1000)

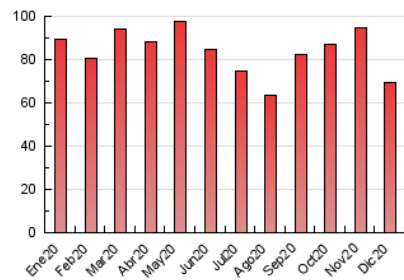


4.3 Por meses

N. únicos / Visitas (x 1000)



Páginas (x 1000)





## INFORMACION Y CONTROL DE PUBLICACIONES, S.A.

Velázquez, 46, 1º Drcha - Tel. 91 435 00 32 Fax 91 435 96 05 - 28001 - MADRID  
 Entença, 218 Entr. 7 - Tel 93 439 24 18 Fax 93 419 25 34 - 08029 - BARCELONA

### Anexo - Tráfico Nacional

**Título:** PREOC.ES  
**URL Primaria:** http://www.preoc.es  
**Editor:** Atayo, S.A.  
**Domicilio:** Paseo del Embajador, 12  
**Ciudad:** 28707 SAN SEBASTIAN DE LOS REYES  
**Teléfono:** 91 657 07 67  
**Fax:** 91 657 07 67  
**E-mail:** atayo@preoc.es  
**Clasificación:** Información Corporativa  
**Sub-Clasificación:** Información Corporativa



#### 1. Cifras totales y promedios (Nacional)

MES - AÑO	NAVEGADORES UNICOS	VISITAS	PAGINAS
Diciembre - 2020	4.932	7.120	68.250
<b>PROMEDIO DIARIO</b>	<b>199</b>	<b>230</b>	<b>2.202</b>
<b>PROMEDIO LUNES-VIERNES</b>	<b>225</b>	<b>260</b>	<b>2.426</b>
<b>PROMEDIO SABADO-DOMINGO</b>	<b>125</b>	<b>142</b>	<b>1.557</b>
<b>PAGINAS / VISITAS</b>	<b>9,59</b>		
<b>DURACION MEDIA VISITAS</b>	<b>0:05:24</b>		
<b>DURACION MEDIA PAGINAS</b>	<b>0:00:37</b>		

#### 2. Secciones (Nacional)

	PAGINAS	%
<b>HOME</b>	16.618	24.35 %
<b>RESTO</b>	51.632	75.65 %

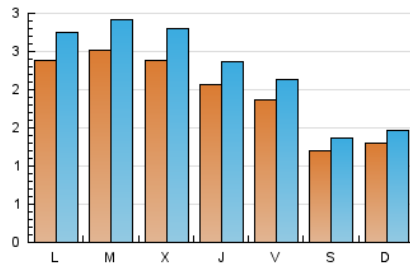
#### 3. Por día del mes (Nacional)

Día	N. únicos	Visitas	Páginas	Día	N. únicos	Visitas	Páginas	Día	N. únicos	Visitas	Páginas
1	371	425	4.272	11	221	246	2.463	21	242	265	1.819
2	322	388	3.427	12	133	146	1.462	22	205	230	2.175
3	351	412	3.967	13	144	163	1.510	23	166	186	1.362
4	277	320	2.451	14	291	342	3.168	24	74	80	744
5	151	174	2.127	15	309	364	3.963	25	56	64	748
6	121	143	1.471	16	245	286	2.487	26	92	108	1.430
7	209	248	3.090	17	240	273	2.552	27	114	130	1.608
8	184	212	2.346	18	189	222	1.734	28	211	244	1.983
9	275	339	3.684	19	104	117	1.293	29	192	223	2.326
10	273	317	2.478	20	139	153	1.551	30	181	202	1.675
								31	91	98	884

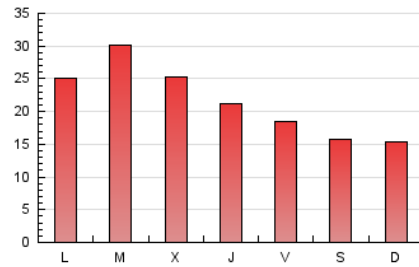
#### 4. Gráficas (Nacional)

##### 4.1 Por día de la semana (promedio)

N. únicos / Visitas (x 100)

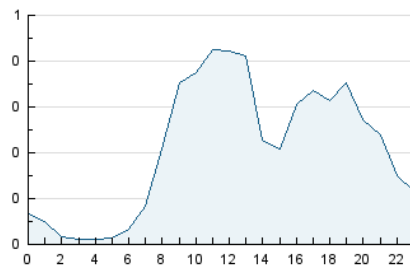


Páginas (x 100)

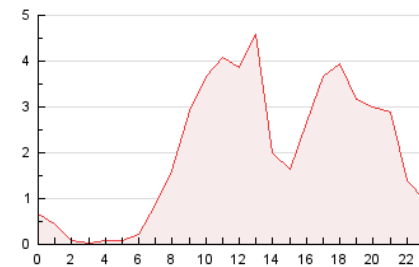


##### 4.2 Por franja horaria (promedio)

Visitas (x 1000)

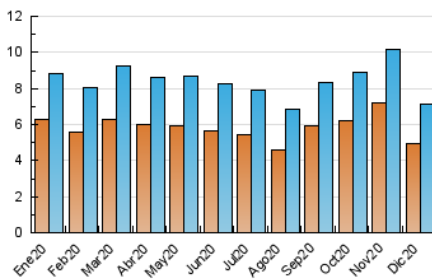


Páginas (x 1000)

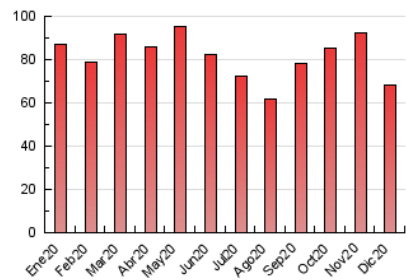


##### 4.3 Por meses

N. únicos / Visitas (x 1000)



Páginas (x 1000)



## 5. Observaciones

Este Medio Electrónico de Comunicación ha sido medido por la herramienta Google Analytics de Google

## 6. Definiciones básicas (Para más información ver Normas Técnicas para el Control de los Medios Electrónicos de Comunicación)

### Página Vista:

Conjunto de ficheros enviado a un usuario como resultado de una petición del mismo recibida por el servidor. Cuando la página está formada por varios marcos (frames), el conjunto de los mismos tendrá, a efectos de cómputo, la consideración de una página unitaria.

### Visita:

Una secuencia ininterrumpida de páginas servidas a un usuario válido. Si dicho usuario no realiza peticiones de páginas en un periodo de tiempo (30 min) la siguiente petición constituirá el inicio de una nueva visita.

### Navegador Único:

Total de combinaciones únicas de una dirección IP y un identificador adicional. Los medios pueden utilizar cookies o el Identificador de Alta de registro.

### Duración Página Vista:

Tiempo acumulado en segundos de todas las páginas vistas (en visitas de dos o más páginas vistas), dividido por el número total de páginas vistas.

### Duración Visita:

Tiempo en segundos de todas las visitas de dos o más páginas vistas, dividido por el número total de visitas de dos o más páginas vistas.

### Tráfico nacional:

Audiencia/difusión correspondiente a España medida en base a los datos de las direcciones IP registradas por el sistema de medición.

## 7. Opinión

De OJDinteractiva, la división de INFORMACIÓN Y CONTROL DE PUBLICACIONES S.A.:

Hemos examinado la información facilitada por el editor del medio electrónico para el periodo que comprende la presente certificación.

Nuestro examen se ha realizado de acuerdo con las normas y procedimientos establecidos en las Normas Técnicas para el Control de los Medios Electrónicos de Comunicación.

En nuestra opinión, la presente acta presenta razonablemente la difusión/audiencia registrada por este medio electrónico.

### ADVERTENCIA:

El trabajo de OJDinteractiva, la división de INFORMACIÓN Y CONTROL DE PUBLICACIONES S.A (INTROL) se limita a la realización de pruebas para la revisión de los datos de recuento suministrados por el editor con la finalidad de expresar una opinión sobre la razonabilidad de dichos datos de acuerdo con las Normas Técnicas para el control de los MEC.

Por tanto, INTROL no acepta responsabilidad alguna por las inexactitudes o errores que puedan existir en los datos de recuento. Tampoco acepta ninguna responsabilidad por la falsedad en los datos de recuento recibidos del editor, ni por otros datos de medición que no están incluidos en el análisis.

- 2020

OJDinteractiva